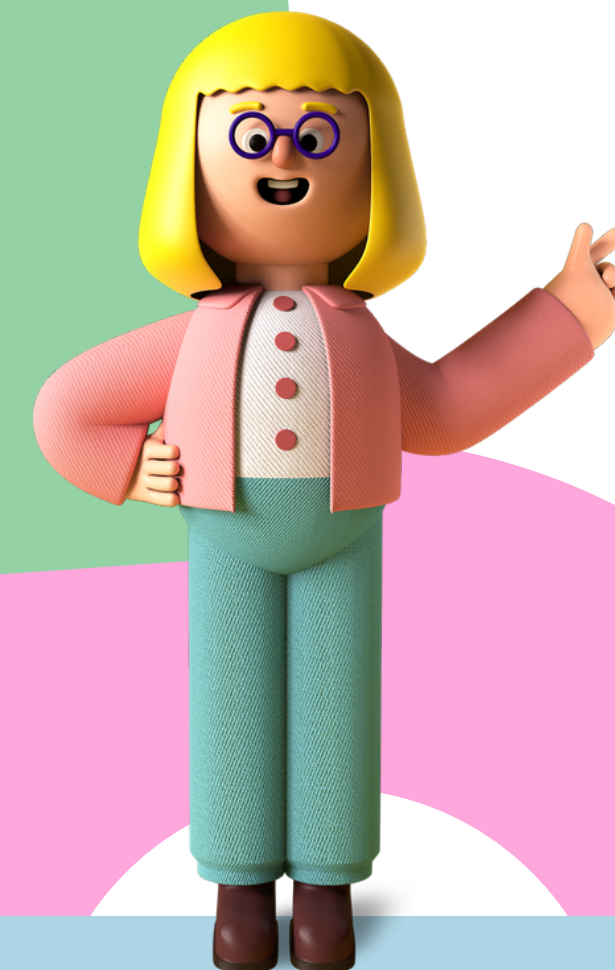
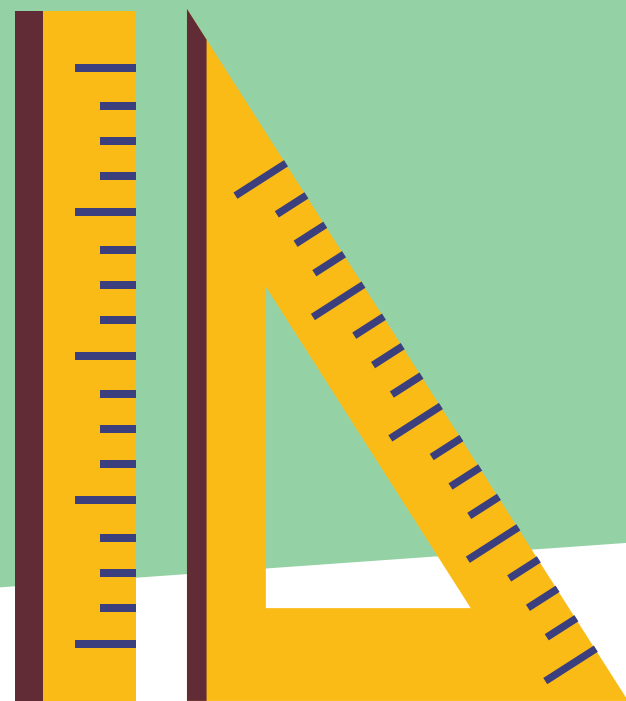


JORNADA CONTINUADA

CEIP JOSÉ SORIANO RAMOS

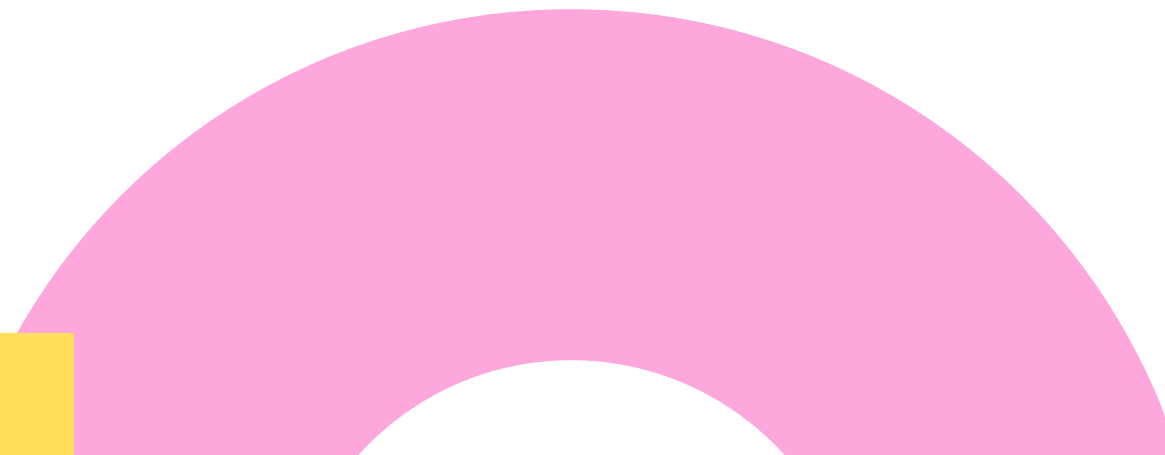




QUÈ ÉS LA JORNADA CONTINUADA?



La jornada continuada és una redistribució de la jornada escolar, on les hores lectives són les MATEIXES, però organitzades en sessions de matí.



PROPOSTA DEL NOSTRE HORARI



Horari actual



| | | | |
|----------------------------|-----------------------|---------------|---------------|
| 9:00h | 12:30h | 15 a 16:30h | 16:30h |
| Horari lectiu 1 descans | Menjador o casa | Horari lectiu | Extraescolars |

Horari proposat



| | | | |
|------------------------------|-----------------------|--|-----------------------|
| 9:00h | 14:00h | 15:30h | 17:00 |
| Horari lectiu 2 descansos | Menjador o casa | Activitats no lectives gratuites | Extraescolars AMPA |

HORARI LECTIU D'INFANTIL - JORNADA CONTINUADA

| | Dilluns |
|---------------|------------------------|
| 9 a 10 | 1a sessió (60') |
| 10 a 11 | 2a sessió (60') |
| 11 a 11:35 | ESPLAI / DESCANS (35') |
| 11:35 A 12:20 | 3a sessió (45') |
| 12:20 a 13:05 | 4a sessió (45') |
| 13:05 a 13:15 | ESPLAI / DESCANS (10') |
| 13:15 a 14:00 | 5a sessió (45') |

HORARI LECTIU DE PRIMÀRIA- JORNADA CONTINUADA

| | Dilluns |
|---------------|------------------------|
| 9 a 10 | 1a sessió (60') |
| 10 a 11 | 2a sessió (60') |
| 11 a 11:20 | ESPLAI / DESCANS (20') |
| 11:20 A 12:20 | 3a sessió (60') |
| 12:20 a 13:05 | 4a sessió (45') |
| 13:05 a 13:15 | ESPLAI / DESCANS (10') |
| 13:15 a 14:00 | 5a sessió (45') |

HORARI ESCOLAR - JORNADA CONTINUADA

| | |
|-------------|---|
| 07:30 | OBERTURA DEL CENTRE |
| 07:30-9:00 | AULA MATINERA (SERVEI OFERTAT PER L'AMPA) |
| 9:00-14:00 | HORES LECTIVES (5SESSIONS) |
| 14:00-15:30 | MENJADOR ESCOLAR |
| 15:30-17:00 | ACTIVITATS EXTRAESCOLARS VOLUNTÀRIES |
| 17:00-18:00 | ACTIVITATS EXTRAESCOLARS OFERTADES PER L'AMPA |

PER QUÈ AQUEST CANVI?

Gran percentatge
d'implantació
en altres països
amb bons resultats

Horaris iguals a
setembre,
juny i l'institut

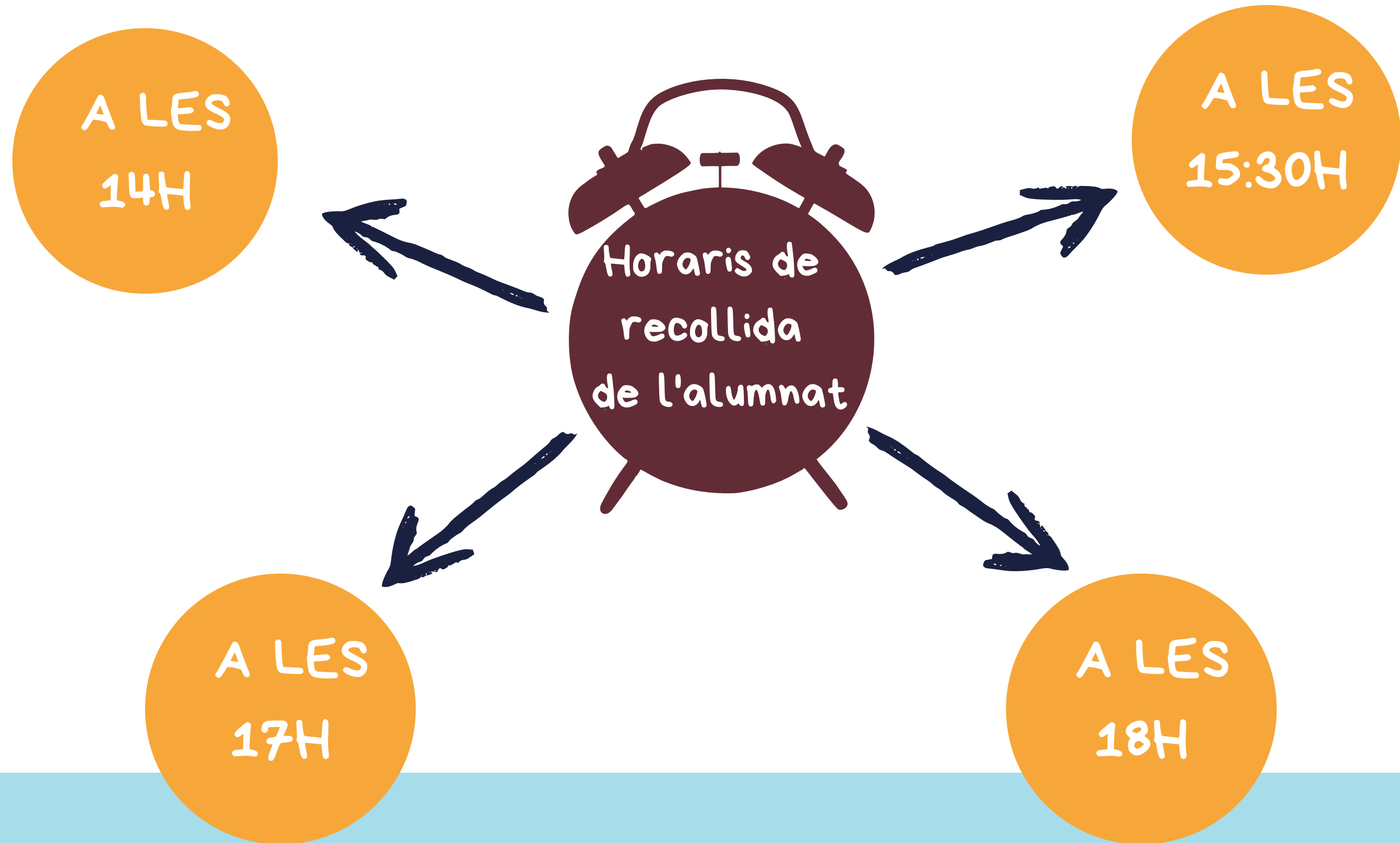
Estalvi de
viatges al centre

Flexibilitat
d'horaris
per recollir a
l'alumnat

Propiciar la
conciliació
familiar

Aprofitar les hores
de matí que són
les de major
rendiment

FLEXIBILITZACIÓ D'HORARIS



QUÈ PASSA A LES 14:00H?



ALUMNAT DE MENJADOR

1. De 14 a 15:30h menjador.
2. De 15:30 a 16:00 temps de descans i biblioteca.
3. De 16 a 17 activitats gratuïtes dirigides pels monitors/es del menjador.
4. A partir de les 17h poden participar en les activitats ofertades per l'AMPA (de pagament).



ALUMNAT QUE MARXA A CASA

1. Pot vindre a escola a les 15:30 i incorporar-se a les activitats gratuïtes que tindran lloc fins les 17h.
2. A partir de les 17h poden participar en les activitats ofertades per l'AMPA (de pagament).



ACTIVITATS EXTRAESCOLARS

INFANTIL | 1R CICLE:

De 15:30 a 16h activitats de descans (ioga, mindfulness, conta-contes...)

2N | 3R CICLE DE PRIMÀRIA:

De 15:30 a 16h activitats de descans (biblioteca, temps d'oci, activitats tranquil·les)

| | INFANTIL | 1R CICLE | 2N CICLE | 3R CICLE |
|-----------|---------------------------|---------------------------|----------------------------|---------------------------|
| DILLUNS | APRENEM CINE EN VALORS | APRENEM CINE EN VALORS | APRENEM CINE EN VALORS | APRENEM CINE EN VALORS |
| DIMARTS | CREIXEM- HORT | ACTUEM - TEATRE/MÚSICA | JUGUEM - JOCS | CREEM - ART |
| DIMECRES | CREEM - ART | CREIXEM - HORT | ACTUEM - TEATRE /MÚSICA | JUGUEM - JOCS |
| DIJOUS | JUGUEM - JOCS | CREEM - ART | CREIXEM - HORT | ACTUEM- TEATRE/MÚSICA |
| DIVENDRES | ACTUEM - TEATRE/MÚSICA | JUGUEM - JOCS | CREEM - ART | CREIXEM - HORT |

QUI ES FA CÀRREC DE L'ALUMNAT?

 DE 14 A 15:30H: ELS MONITORS I MONITORES I L'ENCARREGAT DE MENJADOR.

 DE 15:30 A 17H: MONITORS I MONITORES (IMPARTIRAN LES ACTIVITATS) MÍNIM D'UN MESTRE DEL CLAUSTRE I UN MEMBRE DE L'EQUIP DIRECTIU

FUNCIONS DELS MESTRES DEL CLAUSTRE:

- ✓ SUPERVISAR I COORDINAR LES ACTIVITATS.
- ✓ RESOLDRE SITUACIONS DE CONVIVÈNCIA.
- ✓ ATENDRE A L'ALUMNAT QUE ES POSE MALALT.
- ✓ ATENDRE EL TELÈFON.
- ✓ OBRIR I TANCAR PORTES.

AVALUACIÓ DEL PROJECTE

EL PROJECTE SERÀ AVALUAT PER TOTS ELS SECTORS IMPLICATS:

- -FAMÍLIES
- -CLAUSTRE
- -ALUMNAT
- -CONSELL ESCOLAR
- -COMISSIÓ D'ACTIVITATS EXTRAESCOLARS
- -INSPECCIÓ EDUCATIVA

FORMES D'AVAUACIÓ:

- AMB QÜESTIONARIS O FORMULARIS.

11 D'ABRIL
DE 9:00 FINS
19:00H

VOTACIONS

VOTEN TOTES
LES FAMÍLIES
D'INFANTIL
FINS 5^è DE
PRIMÀRIA

VOTS NO
DELEGABLES
CAL VINDRE AL
CENTRE A VOTAR O
ENVIAR-LO PER
CORREU CERTIFICAT
vots fins 8 d'abril

IMPORTANT:
2 VOTS PER
FAMÍLIA, CAL QUE
VOTEN ELS DOS.
famílies
monoparentals:
2 vots també

IMPRESINDIBLE PER A
VOTAR:

DNI O NIE
permís de conduir
passaport

Famílies monoparentals:
llibre de família, certificat
oficial expedit pel registre
civil o títol de família
monoparental.

VOTS
NECESSARIS:

55% DEL CENS
TOTAL

GRÀCIES PER LA VOSTRA ATENCIÓ

