

ALUMNAT 2N BATXILLERAT/ CICLES



**PROVES PAU I
PREINSCRICIÓ
UNIVERSITÀRIA**





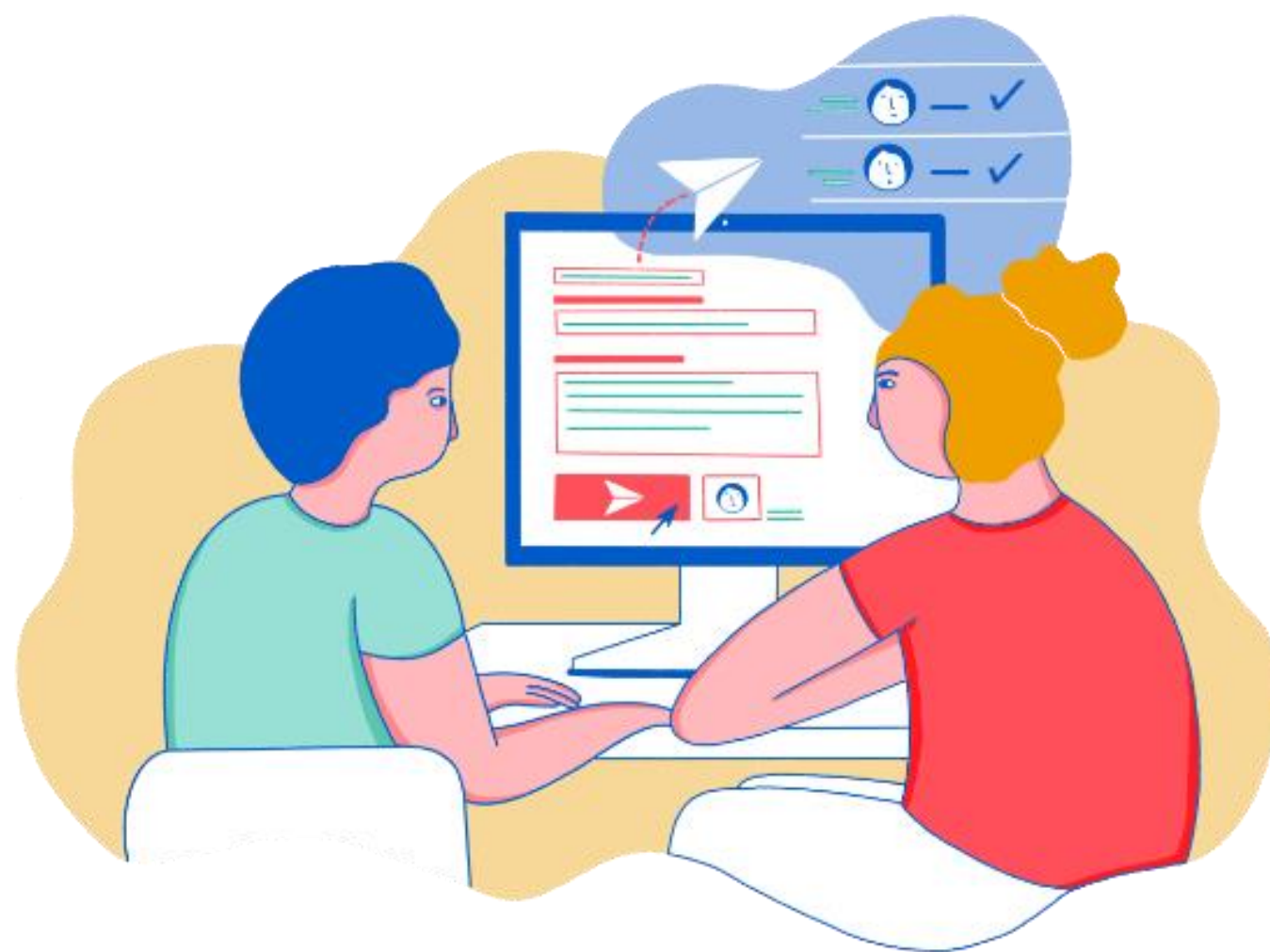
INFORMACIÓ GENERAL

<https://universitats.gva.es/va/prova-acces-universitat-pau>



D

	JUNY	JULIOL
Matriculació	Del 18 al 22 de maig	Del 15 al 18 de juny,
Realització dels exàmens	2, 3 i 4 de juny.	30 de juny, 1 i 2 de juliol
Entrega de notes.	12 de juny, a partir de les 13 hores	7 de juliol, a partir de les 17 hores
Termini per a sol·licitar revisions	15,16 i 17 de juny (el termini finalitza a les 14 hores del dia 17).	8,9 i10 de juliol (el termini finalitza a les 14 hores del dia 10)
Període de petició de veure exàmens:	22 i 23 de juny	15 i 16 de juliol.
Visualització d'exàmens	26 de juny.	20 de juliol.



TRÀMITS A REALITZAR:

ALUMNAT QUE HA APROVAT 2N DE BATXILLERAT/CICLES

(Convocatòria Ordinària)

- 1.** MATRÍCULA A LES PAU
- 2.** EXPEDICIÓ TÍTOL

PROVA D'ACCÉS A LA UNIVERSITAT

Per a pagar la taxa cal fer un ingrés en caixa popular indicant el **nom de l'alumne** en el concepte:

ES35 3159 0048 3923 8006 6023

CAIXAPOPOPULAR Ronda Joan Fuster. 18 — SUECA

- Preu Normal...78,20 EUROS

- F' Nombrosa...39,10 EUROS *Família nombrosa i famílies monoparentals de categoria general.*

- Exempció...0 EUROS.

Els alumnes amb Matrícula d'Honor o premi extraordinari en 2n de batxillerat, F' Nombrosa o monoparental de Categoria Especial, alumnes amb discapacitat reconeguda del 33% o superior, víctimes de violència de gènere o en situació d'exclusió social o protecció de menors, estaran exempts de pagament.

FULL DE MATRÍCULA

FULL DE MATRÍCULA PROVES PAU

Any 2025: Convocatòria ordinària de Juny extraordinària Juliol
Aquesta graella cal omplir-la tota OBLIGATÒRIAMENT.

DADES DE L'ALUMNAT	
COGNOMS I NOM	
DNI/NIE/PASSAPORT	
Correu electrònic	CURS I GRUP
BATXILLERAT/CICLES	
TELÈFON MÒBIL DE CONTACTE	
ANY EN QUÈ HA ACABAT BATX/CICLES	

Es matricula de: FASE OBLIGATÒRIA FASE VOLUNTÀRIA MILLORA DE NOTA

FASE OBLIGATÒRIA (batxillerat, de 5 exàmens)

L'estudiant (de **batxillerat LOMLOE**) s'examinarà d'una una de les assignatures específiques obligatòries de modalitat, de la modalitat de batxillerat que ha cursat, i també obligatòriament a l'idioma estranger que ha cursat com a primer idioma estranger

- ARTS (Via d'Arts Plàstiques, Imatge i Disseny) Dibuix Artístic II
- ARTS (Via Música i Arts Escèniques) Arts escèniques II Anàlisi Musical II
- CIÈNCIES; Matemàtiques II Matemàtiques aplicades a les CCSS
- HUMANITATS I CCSS; Llatí Matemàtiques aplicades a les CCSS
- GENERAL ; Ciències Generals

* Castellà: Llengua i literatura II	* Valencià: Llengua i literatura II
Idioma (el que hages cursat en 2n de batxillerat): Anglès <input type="checkbox"/>	Espancés <input type="checkbox"/>
<input type="checkbox"/> Història d'Espanya	<input type="checkbox"/> Història de la Filosofia

FASE VOLUNTÀRIA (batxillerat i cicles, un màxim de 4 exàmens)

L'estudiant pot examinar-se d'**altres assignatures de modalitat** de batxillerat, sempre que **no coincideixen** amb la de la Fase Obligatòria, sense excloure la **possibilitat** de presentar-se a **assignatures** que **no** haja cursat. Les 4 assignatures de les que es pot examinar l'estudiant han de ser diferents de la matèria de modalitat elegida en l'obligatòria quan l'estudiant s'examina de la Fase Obligatòria i de la Voluntària en una mateixa convocatòria

Assignatura 1: _____	codi: _____
Assignatura 2: _____	codi: _____
Assignatura 3: _____	codi: _____
Assignatura 4: _____	codi: _____

HORARI DE MATRICULACIÓ AL CENTRE

Cal lliurar la documentació a la secretaria de l'institut els dies 20, 21 i 22 de maig.

Horari: de 9'00 a 13'00.

DOCUMENTACIÓ:

- **Resguard pagament: Ingrés Selectivitat I Autobús.**
- **Full de matrícula.**
- **1 Fotocòpies DNI.**
- **Si és el cas:**
- **1 Fotocòpies Llibre de F^aN^a que ha d'estar actualitzat i Família Monoparental.**
- **1 Fotocòpies certificat de discapacitat.**

2N. DE BATXILLERAT

EXPEDICIÓ TÍTOL 2025

EXPEDICIÓ DEL VOSTRE TÍTOL DE BATXILLERAT

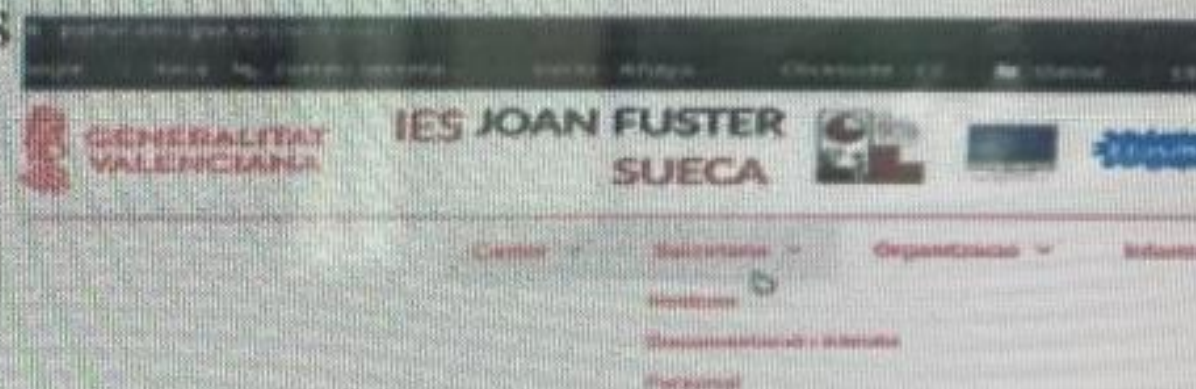
-Per a la sol·licitud i per a liquidar les taxes entrar en la pàgina web del centre:

<https://portal.edu.gva.es/joanfuster/>

anar a Secretaria, Documentació i tràmits,

Proves Pau:

- **Taxa títol** (Trieu Instituts de València i Batxillerat)
- **Sol·licitud de títol** (Empleneu la sol·licitud i imprimiu-la).



EXPEDICIÓ HISTORIAL ACADÈMIC BATXILLERAT

-Per a liquidar les taxes entrar en la pàgina web del centre: <https://portal.edu.gva.es/joanfuster/> anar a Secretaria, Documentació i tràmits, Proves Pau, **Taxa història** (Trieu Instituts de València i Expedició Història Acadèmic de Batxillerat).

DOCUMENTACIÓ:

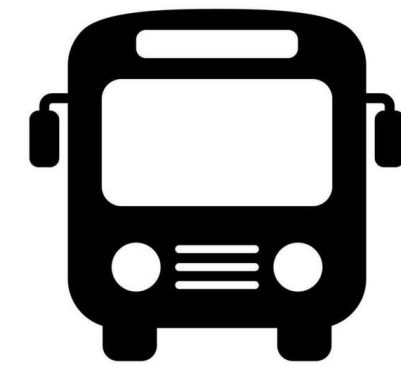
Cal lliurar la documentació a la secretaria de l'institut del 6 de juny al 13 de juny. Horari: de 9'00 a 13'00.

- **Resguard pagament taxa Títol, taxa Història Acadèmic.**
- **1 Fotocòpia DNI.**
- **Sol·licitud de títol a expedir per la generalitat.**

Si és el cas:

- **1 Fotocòpia Llibre de F^ªN^ª que ha d'estar actualitzat O Família Monoparental. 1 Fotocòpia certificat de discapacitat.**

BUS PAU



Gratuit

RECORDAR PORTAR EL DNI

HORARI BUS:

DIMARTS: Anada 7:30 h Tornada.....

DIMECRES: Anada 7:45h Tornada:.....

DIJOUS: Anada 7:45 h Tornada:.....

LLOC DE REALITZACIÓ DE LES PAU



TRIBUNAL 12
CAMPUS TARONGERS UV
AULARI NORD

HORARI PROVES PAU

Horari Prova d'Accés a la Universitat PAU 2026 Horario Prueba de Acceso a la Universidad PAU 2026

Convocatòries ordinària i extraordinària / Convocatorias ordinaria y extraordinaria

	Dimarts / Martes 2 de juny / 2 de junio 30 de juny / 30 de junio	Dimecres / Miércoles 3 de juny / 3 de junio 1 de juliol / 1 de julio	Dijous / Jueves 4 de juny / 4 de junio 2 de juliol / 2 de julio
9:30-11:00	CAST	INGL (1) FRAN (2) ALEM (3) ITAL (4)	VALE
11:45-13:15	HFIL	HESP	DART (1) (*) ARES (2) ANMU (3) MATE (4) MACS (5) LATI (6) CIGE (7)
15:30-17:00	BIOL EMDI TEIN HMUS FUAR	QUIM LITE MOCA GEOG DTAP	(**)
17:45-19:15	FISI HART COTE DISE	DITE GRIE TEXP GECA	(***)

ASIGNATURA / ASSIGNATURA	CODI CÓDIGO	ASIGNATURA / ASSIGNATURA	CODI CÓDIGO
Alemán / Alemany	ALEM	Historia de la Filosofía / Història de la Filosofia	HFIL
Análisis Musical II / Anàlisi Musical II	ANMU	Historia de la Música y de la Danza / Història de la Música i de la Dansa	HMUS
Artes Escénicas II / Arts Escèniques II	ARES	Historia del Arte / Història de l'Art	HART
Biología / Biologia	BIOL	Historia de España / Història d'Espanya	HESP
Ciencias Generales / Ciències Generals	CIGE	Inglés / Anglès	INGL
Coro y Técnica Vocal II / Cor i Tècnica Vocal II	COTE	Italiano / Italià	ITAL
Dibujo Artístico II / Dibuix Artístic II	DART	Latín II / Llatí II	LATI
Dibujo Técnico II / Dibuix Tècnic II	DITE	Lengua Castellana y Literatura II / Llengua Castellana i Literatura II	CAST
Dibujo Técnico Aplicado a las Arts Plàstiques y al Diseño II / Dibuix Tècnic Aplicat a les Arts Plàstiques i al Disseny II	DTAP	Literatura Dramática / Literatura Dramàtica	LITE
Diseño / Disseny	DISE	Matemáticas Aplicadas a las Ciencias Sociales II / Matemàtiques Aplicades a les Ciències Socials II	MACS
Empresa y Diseño de Modelos de Negocio / Empresa i Disseny de Models de Negoci	EMDI	Matemáticas II / Matemàtiques II	MATE
Física / Física	FISI	Movimientos Culturales y Artísticos / Moviments Culturals i Artístics	MOCA
Francés / Francés	FRAN	Química / Química	QUIM
Fundamentos Artísticos / Fonaments Artístics	FUAR	Técnicas de Expresión Gráficooplástica / Tècniques d'Expressió Gràfico-Plàstica	TEXP
Geografía / Geografia	GEOG	Tecnología e Ingeniería II / Tecnologia i Enginyeria II	TEIN
Geología y Ciencias Ambientales / Geologia i Ciències Ambientals	GECA	Valenciano: Lengua y Literatura II / Valencià: Llengua i Literatura II	VALE
Griego II / Grec II	GRIE		



LES ETIQUETES

IMPORTANT!



► Etiquetes identificatives

Abans de començar les proves, el delegat del teu centre et facilitarà el teu **horari personalitzat** i **32 etiquetes identificatives** amb el teu nom d'usuari i clau personal que et permetran accedir al Portal de l'Alumnat de les Proves d'Accés.

► Què faig amb les etiquetes identificatives?

En cada examen disposes d'un quadern amb el que contestaràs l'examen. Enganxa-les de la manera següent:

ANVERS: Enganxa una etiqueta i en l'espai corresponent escriu el nombre del teu Tribunal, la data i l'assignatura.

REVERS: Enganxa altra etiqueta i no escrigues res.

SOLAPA: Enganxa una tercera etiqueta



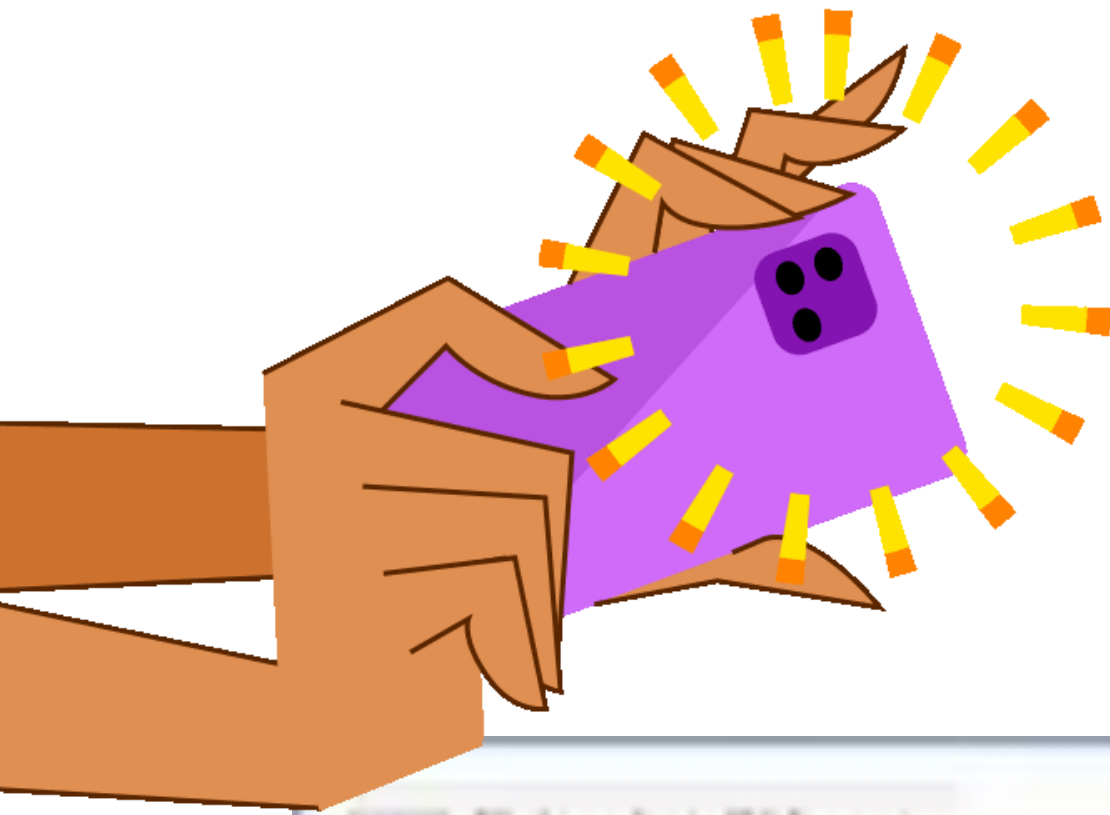
► Si hi ha una errada en les teues etiquetes o horaris

Comunica-ho al delegat del teu centre.

► Si perds les etiquetes

Sol·licita al President del teu Tribunal el joc de reserva.

FEU-LI UNA FOTO PER SI ES PERD



 Universitat d'Alacant Universidad de Alicante	Universitat d'Alacant Universidad de Alicante	<u>Pruebas de Aptitud</u> <u>para el Acceso a la Universidad</u> <u>Proves d'Aptitud per a l'Accés</u> <u>a la Universitat</u>	
TRIBUNAL: 8			
CENTRO/CENTRE: IES PRUEBA			
ALUMNO/ALUMNE: PRUEBA PRUEBA, NURIA			
DNI: 11111111H			
CURSO/CURS: 2013			
CONV./CONV.: Juny/Junio			
		USUARIO/USUARI: N1111111H CLAVE/CLAU: 10E5N11	
			

RESULTATS DE LES PROVES

PUBLICACIÓ DE LES QUALIFICACIONS DE LA PAU 2026:

-Convocatòria ordinària de juny: el dia **12 de juny** (a partir de les 13 hores)

- Convocatòria extraordinària de juliol: el dia **7 de juliol** (a partir de les 17 hores), **la qual cosa implica que l'alumnat que participa en la convocatòria extraordinària de la PAU ha de realitzar la seua sol·licitud de preinscripció sense conèixer les seues qualificacions. Serà el programa informàtic el que inclourà les qualificacions quan estiguen disponibles, abans del procés de baremació i adjudicació de places.**

RESULTATS DE LES PROVES



Proves d'accés a la Universitat Pública **Pruebas de acceso a la Universidad Pública**

Alumne, des d'aquest portal podràs accedir a la informació de les proves d'accés a la teua universitat

Alumno, desde este portal podràs acceder a la información de las pruebas de acceso a tu universidad

Usuari Usuario

Contrasenya Contraseña

[Acceptar](#) [Acceptar](#)

[He oblidat la contrasenya](#) [He olvidado la contraseña](#)

 **GENERALITAT VALENCIANA**
Conselleria d'Educació, Investigació, Cultura i Esport

 **UNIVERSITAT POLITÈCNICA DE VALÈNCIA**

 **UNIVERSITAT JAUME I**

 **Universitat d'Alacant**
Universidad de Alicante

 **UNIVERSITAT DE VALÈNCIA**

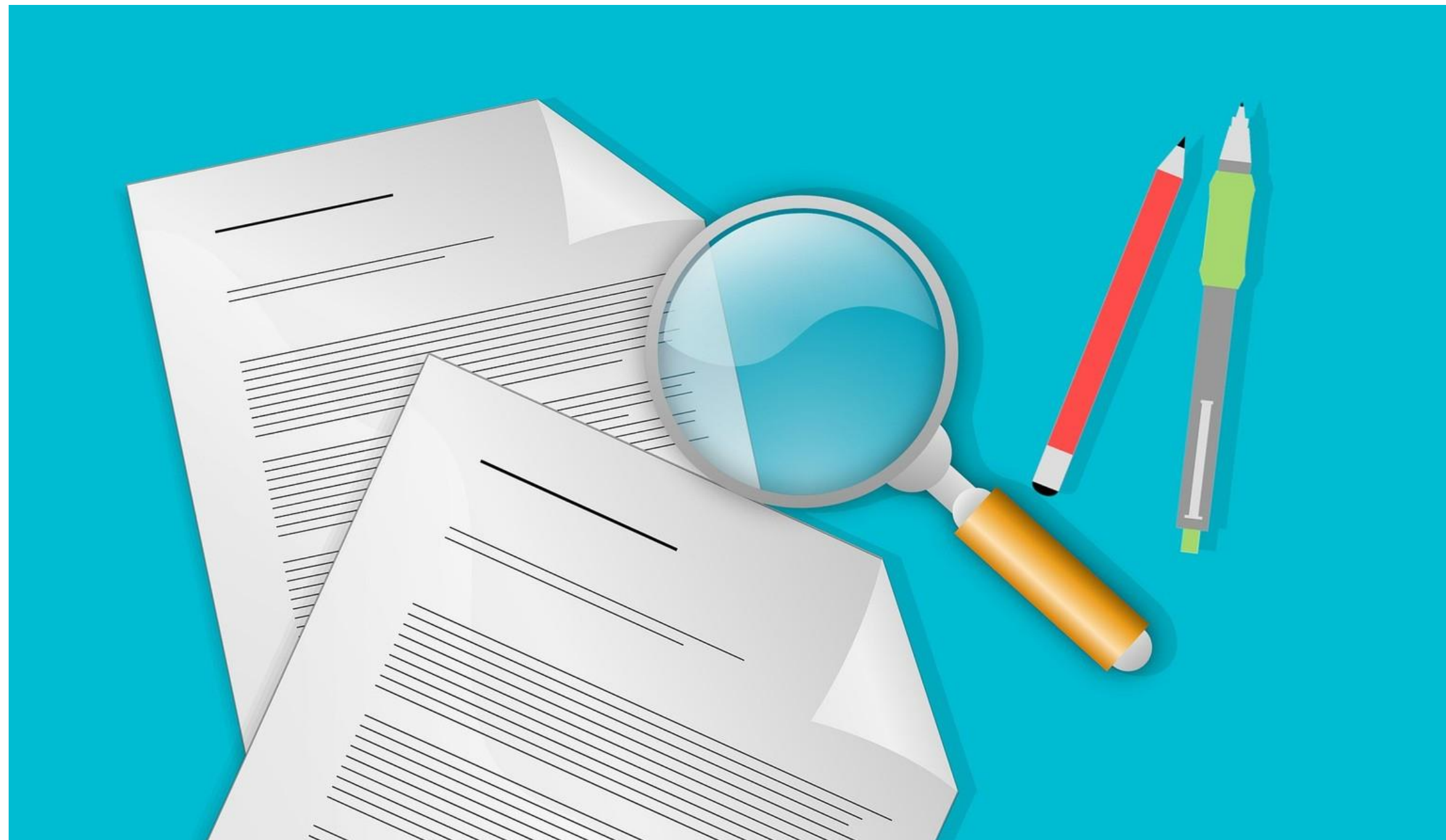
 **UNIVERSITAT Miguel Servet**

<https://appweb.edu.gva.es/paseu/login.sec>

L'USUARI I LA CLAU DE LES ETIQUETES

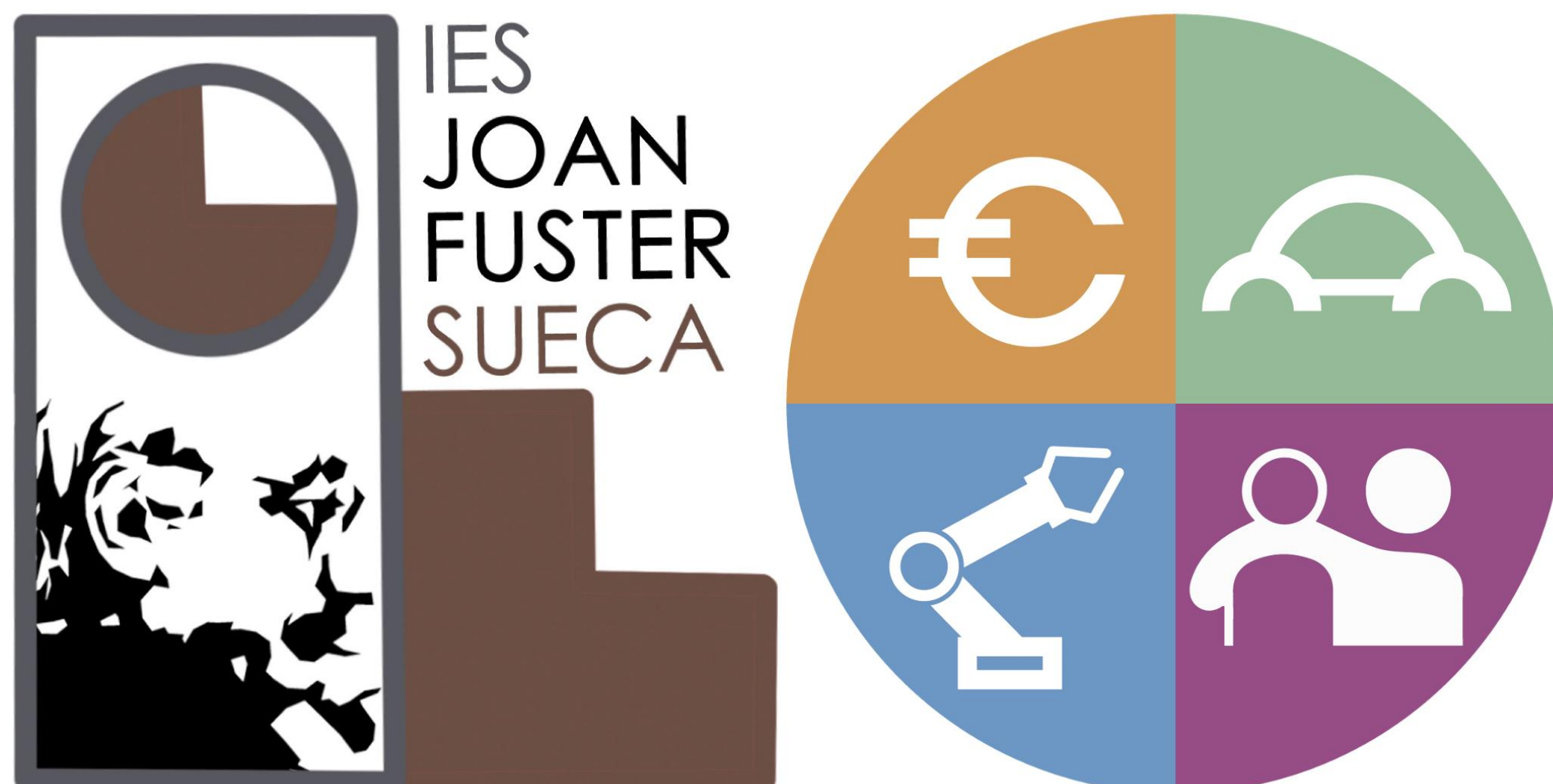
 Universitat d'Alacant Universidad de Alicante	Universitat d'Alacant Universidad de Alicante	<u>Pruebas de Aptitud</u> para el Acceso a la Universidad <u>Proves d'Aptitud per a l'Accés</u> a la Universitat	
TRIBUNAL: 8			
CENTRO/CENTRE: IES PRUEBA			
ALUMNO/ALUMNE: PRUEBA PRUEBA, NURIA			
DNI: 11111111H			
CURSO/CURS: 2013			
CONV/CONV: Jury/Junio			
		USUARIO/USUARI: N11111111H CLAVE/CLAU: 10E5N11	
			

REVISIONS DE LES QUALIFICACIONS

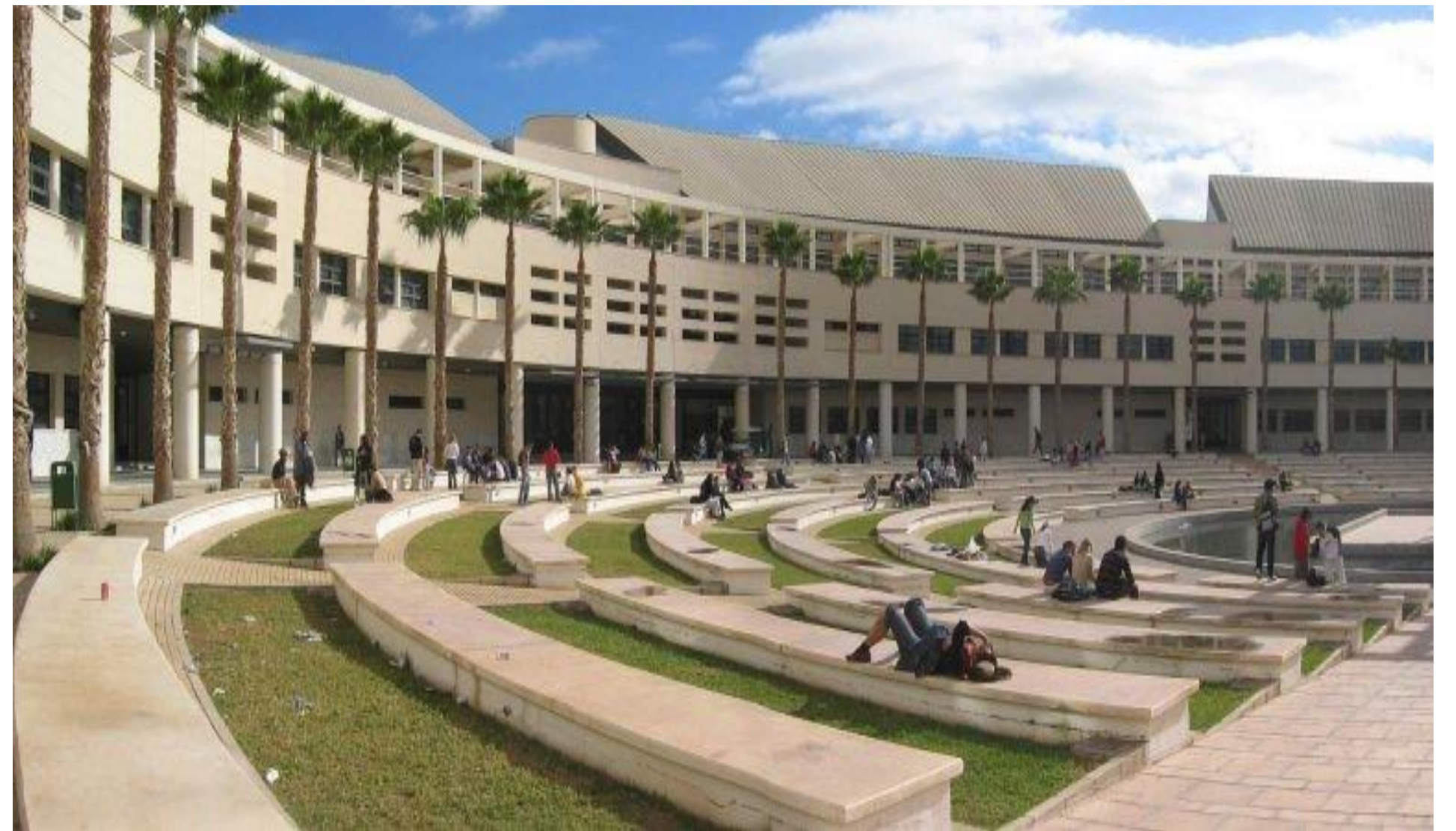


- 1. L'estudiantat podrà demanar una revisió de les seues qualificacions dels exàmens de la PAU.**
- 2. La revisió consistirà en comprovar que no hi ha hagut errors en el procés de primera correcció i qualificació i també en fer una segona correcció de l'examen.**
- 3. Tot el procés de revisió serà realitzat per un corrector diferent del que ha fet la primera correcció. La qualificació definitiva serà la mitjana de les dos qualificacions.**
- 4. Si la diferència entre la primera i la segona correcció fóra de dos punts o més, es farà una tercera correcció. La qualificació definitiva serà l'obtinguda en aquesta tercera correcció.**
- 5. L'estudiantat podrà veure els exàmens dels quals haja demanat una revisió, al final de tot el procés de revisions.**
- 6. El resultat de la revisió podrà baixar, pujar o mantindre la nota donada inicialment.**

MOLTA
SORT A LES
PAU !!



ACCÉS A LA UNIVERSITAT



REUNIÓ INFORMATIVA A CCÉS UNIVERSITAT

16 DE JUNY 10:30H

AULA D07

The screenshot shows the website for university pre-enrollment. At the top, there is a navigation bar with the logo of the Generalitat Valenciana and the text 'Universitats'. To the right, it says 'Conselleria d'Educació, Cultura i Universitats'. Below the navigation bar, there is a menu with items: 'Inici', 'Presentació', 'Serveis', 'Ajudes i beques', 'Proves d'accés', 'Preinscripció', 'Microcredencials', and 'Ens autònoms i col·legiats'. The main content area has a blue header with 'Preinscripció universitària'. On the left, there is a sidebar with 'Preinscripció universitària' and two sub-items: 'Informes i notes de corte' and 'Admissió i accés a les universitats públiques CV'. On the right, there is a section titled 'Preguntes freqüents per temes' with a table of 10 topics.

Tot
01. Accés a la plataforma i dades personals
02. Sol·licitud: com començar i com presentar-la
03. Estudis, notes i orde de preferència
04. Documentació
05. Esmena d'errors
06. Resultats d'adjudicació
07. Reclamacions
08. Llistes d'espera
09. Casos especials
10. Incidències

<https://universitats.gva.es/va/preinscripcio-universitaria>

LA PREINSCRIPCIÓ A LA UNIVERSITAT 2026:

En el curs 2025-2026, només hi haurà una convocatòria anual, que es resoldrà amb l'adjudicació de places el dia **10 de JULIOL de 2026 a partir de les 11:00h**

**DEL 15 DE JUNY DE 2026 AL 3 DE JULIOL DE 2026
(aquest últim dia sol fins a les 14 hores)**

DATES PER A LA COMUNITAT VALENCIANA: En cas de matrícula en altra comunitat autònoma s'ha de consultar el calendari que corresponga.

SOL·LICITUD DE PREINSCRIPCIÓ

LA SOL·LICITUD DE PREINSCRIPCIÓ per a obtindre plaça en el primer curs dels estudis universitaris oficials de grau es realitzarà a través de l'assistent telemàtic de la plataforma de tramitació que es trobarà disponible en l'adreça d'Internet següent:

www.preinscripcion.gva.es

Tot l'estudiantat ha de fer la presentació telemàtica. Cap estudiant pot presentar la sol·licitud de preinscripció en paper en la universitat. Per a accedir a la plataforma, serà necessari registrar-se en aquesta prèviament. La “Guia per a identificar-se” disponible en la pantalla d'accés a la plataforma explica les diferents formes per a identificarse.

L'alumnat de Batxillerat que ha realitzat la prova d'accés a la universitat en la Comunitat Valenciana en els anys 2012 a 2025, disposa de la CLAU PAU que se'ls proporciona el primer dia de les PAU.

Universitat d'Alacant
Universidad de Alicante

Pruebas de Aptitud
para el Acceso a la Universidad
Proves d'Aptitud per a l'Accés
a la Universitat

TRIBUNAL: 8
CENTRO/CENTRE: IES PRUEBA
ALUMNO/ALUMNE: PRUEBA PRUEBA, NURIA
DNI: 11111111H
CURSO/CURS: 2013
CONV./CONV.: Juny/Junio

USUARIO/USUARI: N1111111H
CLAVE/CLAU: 10E5N11

El formulari inclou quatre codis de barres a la part inferior.

Amb la CLAU PAU podran accedir al portal de l'alumnat PASEU per a consultar les seues qualificacions de PAU, gestionar les sol·licituds de reclamacions sobre aquestes i imprimir-se el document oficial amb les qualificacions de la PAU.

CONSULTA DE RESULTATS D'ADJUDICACIÓ

CONSULTA DE RESULTATS D'ADJUDICACIÓ :

10 de juliol de 2026.

RECLAMACIONS SOBRE ELS RESULTATS DE
LA PREINSCRIPCIÓ:

13, 14 i 15 de juliol de 2026(FINS 14 H)

La presentació de reclamacions se realitzarà també
mitjançant l'assistent telemàtic

www.preinscripcion.gva.es

RESOLUCIÓ DE LES RECLAMACIONS:

17 de juliol

LLISTES D'ESPERA

L'estudiantat que no haja obtingut la titulació universitària desitjada i es trobe en llista d'espera en alguna d'elles, haurà de consultar la informació de les seues llistes d'espera en la mateixa plataforma:

www.preinscripcion.gva.es

Haurà de confirmar **si desitja** continuar en les llistes d'espera durant els dies següents: des del divendres dia 10 de juliol (a partir de les 11h) al dimecres dia 15 de juliol de 2026. FINS LES 14H)

En el cas de no confirmar el seu desig de continuar en les llistes d'espera, perdrà tots els drets d'admissió en les corresponents titulacions universitàries.

L'estudiantat que haja confirmat la seua continuïtat en llistes d'espera podrà anul·lar aquesta continuïtat en les titulacions que desitge entrant en la mateixa web de preinscripció universitària.

Després de l'adjudicació inicial de places universitàries el divendres dia 10 de juliol de 2026, hi haurà 7 adjudicacions més com a resultat dels moviments de les llistes d'espera:

- Segona adjudicació: divendres 17 de juliol. Hora: 14 hores.
- Tercera adjudicació: dijous 23 de juliol. Hora: 14 hores.
- Quarta adjudicació: dimecres 29 de juliol. Hora: 14 hores.
- Cinquena adjudicació: dijous 3 de setembre. Hora: 14 hores.
- Sisena adjudicació: dijous 10 de setembre. Hora: 14 hores.
- Setena adjudicació: dijous 17 de setembre. Hora: 14 hores.
- Huitena i última adjudicació conjunta: dijous 1 d'octubre. Hora: 14 hores.

Els resultats d'aquestes successives adjudicacions podran consultar-se també en la plataforma de preinscripció:

www.preinscripcion.gva.es

- Després d'eixe moment final d'adjudicacions conjuntes, la gestió d'adjudicació de places en els graus universitaris es realitzarà directament des de cada universitat.

COM FER LA PREINSCRIPCIÓ?

- 1. L' alumnat ha de llegir atentament totes les instruccions, missatges i documentació de suport que l'assistent va presentant.
- 2. Es podrà sol·licitar fins a un màxim de **20** titulacions. No es tindran en consideració les sol·licituds que es queden en fase d'esborrany.
- 3. Una vegada PRESENTADA una sol·licitud ja no es podrà modificar. Si l'alumnat vol fer algun canvi haurà d'iniciar una nova sol·licitud. Se considerarà vàlida **NOMÉS L'ÚLTIMA PRESENTADA**.
- 4. En el moment de presentar una sol·licitud es descarregarà, automàticament, una còpia en PDF de la mateixa per a conservar-la com a justificant. No obstant això, en qualsevol moment posterior a la presentació, es podrà descarregar aqueix mateix justificant.
- 5. Una vegada PRESENTADA **TELEMÀTICAMENT LA SOL·LICITUD NO HA DE PRESENTAR-LA EN PAPER EN LA UNIVERSITAT**.
- El dimarts 16, a les 18 h, celebrarem una xarrada en línia des de la UPV, en la qual explicarem en directe com emplenar la preinscripció, pantalla a pantalla i pas a pas. Les persones interessades es poden registrar en aquest enllaç:
[Seminari en línia SOS Preinscripció: apunta't ací](#)

- **MOLT IMPORTANT:** Les titulacions s'han d'indicar per ordre de preferència en l'admissió per al sol·licitant. És fonamental indicar les titulacions universitàries **PER ORDRE DE PREFERÈNCIA O INTERÉS EN L'ADMISSIÓ** del sol·licitant, perquè a partir de la titulació en la què se li assigne una plaça quedaran totalment descartades les possibilitats de tindre una plaça en les titulacions de menor preferència que la titulació en la que se li ha assignat la plaça, atès que tampoc es podrà estar en les llistes d'espera d'aquests graus.

PRESENTACIÓ DE DOCUMENTACIÓ

PRESENTACIÓ DE DOCUMENTACIÓ I/O ESMENA DE SOL·LICITUDS

L'estudiantat, en la seua sol·licitud, en els casos en què siga obligatori PRESENTAR DOCUMENTACIÓ l'escanejara i guardara en format PDF per a adjuntar-la a la sol·licitud des del mateix assistent, en l'apartat d'aportació de documentació. Consultar Documentació Requerida (ANNEX)

Durant la FASE DE PRESENTACIÓ de sol·licituds l'estudiantat que haja presentat la seua sol·licitud telemàtica pot rebre un avís requerint-li que esmene alguna documentació o qualsevol altra circumstància. Aquest avís es rebrà a través del correu electrònic que conste en les dades personals de la sol·licitud.

Perquè es tinga en compte la sol·licitud, només es podrà esmenar dins de les dates de la FASE DE PRESENTACIÓ. Per tant, és important fer constar un correu vàlid i operatiu. L'esmena es realitzarà des de la mateixa plataforma, accedint a la sol·licitud sobre la qual s'haja rebut un requeriment i que es trobarà "PENDENT DE DOCUMENTACIÓ". N'hi haurà prou amb anar a l'apartat d'aportació de documentació per a pujar la documentació requerida. **Pujada la documentació, s'ha de tornar a PRESENTAR.**

SORT A TOTES I TOTS EN LA VOSTRA NOVA ETAPA

