

1r ESO

DADES PERSONALS		Curs Acadèmic: 20__ 20__	
1r COGNOM	2n COGNOM	NOM	S.I.P. o nº AFILIACIÓ
D.N.I.	SEXE <input type="checkbox"/> M <input type="checkbox"/> F	DATA NAIXEMENT	NACIONALITAT
PAÍS NAIXEMENT	PROVINCIA NAIXEMENT	LOCALITAT NAIXEMENT	
COGNOMS I NOM DE LA MARE	D.N.I.	TELÈFON	
e-MAIL DE LA MARE (ESCRIURE EN MAJÚSCULA)			
COGNOMS I NOM DEL PARE	D.N.I.	TELÈFON	
e-MAIL DEL PARE (ESCRIURE EN MAJÚSCULA)			
ADREÇA MARE i PARE (Si conviuen junts)	LOCALITAT	CODI POSTAL	
NO CONVIVÈNCIA PER MOTIUS DE SEPARACIÓ, DIVORCI O SITUACIÓ ANÀLOGA <input type="checkbox"/> En cas de marcar aquesta casella, cal emplenar el quadre de baix (*). Cal portar documentació acreditativa, cas de no estar ja al centre.			
HI HA LIMITACIÓ DE LA PÀTRIA POTESTAT D'ALGUNS DEL PROGENITORS: SÍ <input type="checkbox"/> NO <input type="checkbox"/> En cas afirmatiu cal portar documentació acreditativa.			
REPETEIX SÍ <input type="checkbox"/> NO <input type="checkbox"/>	SOL-LICITA TRANSPORT ESCOLAR <input type="checkbox"/> KM _____		
QUOTA AMPA SÍ <input type="checkbox"/> NO <input type="checkbox"/> GERMÀ <input type="checkbox"/>			

(*) ADREÇA MARE	LOCALITAT	CODI POSTAL
REBRE INFORMACIÓ ACADÈMICA I DISCIPLINÀRIA DEL MEU FILL/FILLA? SÍ <input type="checkbox"/> NO <input type="checkbox"/>		SIGNATURA:
ADREÇA PARE	LOCALITAT	CODI POSTAL
REBRE INFORMACIÓ ACADÈMICA I DISCIPLINÀRIA DEL MEU FILL/FILLA? SÍ <input type="checkbox"/> NO <input type="checkbox"/>		SIGNATURA:

Estimats pares / mares: Segons la legislació vigent, cal l'autorització paterna perquè les fotos dels menors d'edat siguin utilitzades públicament. Els demanem, per tant, l'autorització per tal que la imatge del seu fill/a pugaparèixer tant a la revista de l'institut, com a futurs documents o suports, com suros de l'institut o pàgina web. Així mateix, autoritze al meu fill/a a participar en les activitats extraescolars dins del municipi on no s'utilitze el transport escolar (l'alumnat i professorat acompanyant van caminant).

Autoritze SÍ NO Signatura pare/mare/tutor/a:

WEB FAMÍLIA:

El nostre centre utilitza el programa Web Família per tal de comunicar-nos amb les famílies i enviar informació acadèmica, actitudinal i de faltes d'assistència, en temps real.

Les famílies que ja estan fent ús d'aquest programa en aquest centre no han de tornar a donar-se d'alta. Adjuntem full a la matrícula per a aquelles famílies que encara no hi són al programa.



1r ESO

DADES ACADÈMIQUES DE L'ÚLTIM CURS

CURS I GRUP: _____

NOM I COGNOMS: _____

CENTRE DE PROCEDÈNCIA: _____

MATÈRIES COMUNES (ES CURSEN TOTES)

Valencià (3h)

Castellà (3h)

Geografia i Història (3h)

Matemàtiques (4h)

Biologia i Geologia (3h)

Tecnologia (2h)

Educació Física (2h)

Música (2h)

Tutoria (1h)

Llengua Estrangera (4h): Anglès

Francès

Religió (1h)

Atenció educativa (1h)

OPTATIVES – SOLS SE'N CURSA UNA (2 hores)

Francés - Segon Idioma: Nivell 0 Coneixements previs

Finances i Consum Responsables

Laboratori de Creació Audiovisual - EDUCACIÓ PLÀSTICA I VISUAL

Laboratori d'Arts Escèniques

(Aquesta matèria serà impartida pels departaments de Castellà i/o Valencià)

Projecte interdisciplinari: BIOLOGIA (Creació d'un àlbum de plantes)

Taller de Relacions Digitals Responsables - INFORMÀTICA

Taller d'aprofundiment:

EDUCACIÓ PLÀSTICA I VISUAL

ANGLÉS (Competència Comunicativa i Oral)
(Ha de coincidir amb la llengua del 1r idioma)

EDUCACIÓ FÍSICA (Hort Escolar)

BIOLOGIA

CULTURA CLÀSSICA (Mitologia)

Tallers de reforç:

TALLER MATEMÀTIQUES

TALLER CASTELLÀ

TALLER VALENCIÀ

- Els alumnes que tinguen TALLERS DE REFORÇ no podran triar cap de les altres Optatives.
- Els alumnes de FRANCÉS 1r idioma no poden triar Francés 2n idioma com a OPTATIVA.
- Caldrà numerar de l'1 al 2 per ordre de preferència, sent l'1 l'Optativa preferida.

Sueca a ____ de _____ de 20__

Signatura de pare / mare / tutor/a



Departament de Francés

1. QUINES SÓN LES NOSTRES ASSIGNATURES?

- FRANCÉS PRIMERA LENGUA ESTRANGERA (PLE)
- FRANCÉS SEGONA LENGUA ESTRANGERA (SLE)
- COMPETÈNCIA DE COMUNICACIÓ ORAL
- FRANCÉS MATÈRIA DE MODALITAT

Sempre es té en compte el nivell i les necessitats de tots i cadascun dels alumnes i se'n fan les adaptacions pertinents!!!

2. PER QUÈ ELEGIR EL FRANCÉS?

- Perquè obtindràs el certificat A2 de l'EOI
- Perquè t'obri la porta a Europa (treball, formació a l'estranger, programes Erasmus, viatjar...)
- Perquè quantes més llengües estrangeres més oportunitats
- Perquè pondera en les proves PAU
- Perquè hi ha estudis universitaris que inclouen la llengua francesa
- Perquè és divertit, fàcil i enriquidor

3. A QUI VA DIRIGIDA?



4. QUÈ APRENDREM?

- Aprenem a **parlar** i **escriure** francès en situacions comunicatives reals
- Adquirirem coneixements sobre la **cultura francesa** i **els seus costums**, però no sols de França sinó també dels **països francòfons**
- Desenvoluparem noves **estratègies d'aprenentatge**
- Aprenem a **treballar de manera autònoma** i en grup



5.COM TREBALLAREM?

Per aconseguir-ho, a més de les activitats previstes al llibre de text o al quadern d'exercicis, en fem d'altres complementàries com:

- Posada en escena de **situacions comunicatives quotidianes**.
- Lectures** graduades adequades al nivell de l'alumne.
- Pòsters **murals** de consolidació i ampliació lèxica.
- Jocs**: bingo, dominó d'activitats quotidianes, puzles, "¿Quién es quién?",etc
- Visionat de **pel·lícules** en V.O. subtitul·lades.
- Participació en **tallers**.
- Preparació **proves A2**
- Creació de **contingut audiovisual** (*videos, podcasts, presentacions...*)
- Exposicions orals**
- Diverses **excursions** i eixides:



6.NECESSITEM UN MATERIAL ESPECIAL?

NO, necessitem que l'alumne aporte motivació i mostre interès.

7.COM S'AVALARÀ?

Es farà una **avaluació contínua** i es valorarà no sols la qualificació obtinguda als exàmens i treballs, sinó també l'**actitud**, l'**esforç**, la **participació** i, en general, l'**interès** que pose l'alumne en el seu aprenentatge.

APPRENDRE FRANÇAIS... C'EST FACILE!! C'EST UN PLUS!!

OPTATIVA TALLER DE RELACIONS DIGITALS RESPONSABLES



**TALLER DE RELACIONS DIGITALS RESPONSABLES
INFORMÀTICA 1ESO**

OBJECTIUS

PROMOURE EL TREBALL AUTÒNOM INDIVIDUAL I EN EQUIP AIXÍ COM LA REFLEXIÓ CRÍTICA
CONSTRUIR RELACIONS ADEQUADES AMB LES ALTRES PERSONES, EXERCINT CONDUCTES POSITIVES QUE FOMENTEN EL RESPECTE, TAMBÉ EN LA XARXA

CONTINGUTS

UTILITATS DEL SISTEMA OPERATIU LLIUREX
LA IDENTITAT DIGITAL: OUTLOOK I ONEDRIVE
DISPOSITIUS DIGITALS I INTERNET:
• FUNCIONAMENT, XARXES, HÀBITS DE SEGURETAT ...
CERCA, SELECCIÓ, ORGANITZACIÓ I CREACIÓ DE CONTINGUTS DIGITALS
LA IDENTITAT DIGITAL:
• CREA EL TEU AVATAR, CONDUCTES I HÀBITS, PRIVACITAT ...
RELACIONS EN ENTORN DIGITAL:
• RISCOS I AMENACES DE L'ÚS DE DISPOSITIUS I RELACIONS EN XARXA
• ADDICCIONS ...

**PER QUÈ TRIAR
AQUESTA
OPTATIVA?**

LA INFORMÀTICA TÉ UNA GRAN IMPORTÀNCIA EN LA VIDA DIÀRIA, DE TAL MANERA QUE SERIA DIFÍCIL ENTENDRE EL MÓN ACTUAL SENSE ELLA
T'AJUDARÀ A ADQUIRIR HABILITATS I DESTRESSES EN LA RESOLUCIÓ DE PROBLEMES, PROCESSOS D'ABSTRACTIÓ I REPRESENTACIÓ DE DADES QUE PODEN CONTRIBUIR A TINDRE ÈXIT EN L'ÀMBIT ACADÈMIC I PROFESSIONAL

**ELS CONTINGUTS SÓN PRÀCTICS I ÚTILS
FAREM JOCS EDUCATIUS ADAPTATS ALS NIVELLS
NO ET QUEDES ENRERE AMB LES NOVES TECNOLOGIES!**



OPTATIVA LABORATORI DE CREACIÓ AUDIOVISUAL

1r d'ESO. LABORATORI DE CREACIÓ AUDIOVISUAL

Al curs aprendràs els fonaments de la fotografia, cine, ràdio, y xarxes socials, realitzarem pràctiques on podràs ser protagonista o director d'un curtmetratge, presentador d'un podcast o protagonista del teu canal de youtube.

Al llarg del curs aprendràs:

- La història i les bases de la fotografia, Saps com funciona una càmera de fotos? Vols realitzar la teua pròpia?



- La història i les bases del cinema, veurem i analitzarem pel·lícules importants de la història de diferents gèneres (comèdia, aventures, acció, fantasia,...) i entendrem el seu llenguatge. Vols que filmem un curtmetratge?



- Saps que és la ràdio i els podcasts? Com es grava un podcast? Crearem un programa de ràdio que podran escoltar amics i familiars.

- Twitch, youtube, Tik-tok i altres xarxes socials no paren de créixer i evolucionar, quines són les característiques de cadascuna d'elles? Que fer per a crear contingut de qualitat? T'atreveixes?



OPTATIVA TALLERS D'APROFUNDIMENT

• MITOLOGIA

1a AVALUACIÓ

Tema 1.	<i>Què és un mite?</i>
Tema 2.	<i>Cosmogonia: creació del món. Els primers déus i deesses.</i>
Tema 3.	<i>Antropogonia. Prometeu i la creació dels éssers humans</i>
Tema 4.	<i>Déus i deesses: els olímpics.</i>

2a AVALUACIÓ

Tema 5.	<i>Zeus i els seus amors</i>
Tema 6.	<i>Hades i l'inframón: geografia. Visitants il·lustres.</i>
Tema 7.	<i>Els herois: Hèracles</i>
Tema 8.	<i>Perseu. Teseu. Els éssers monstruosos.</i>

3a AVALUACIÓ

Tema 9.	<i>Jàson i els argonautes</i>
Tema 10.	<i>Troia: Ilíada</i>
Tema 11.	<i>Odissea. Eneida. Influència en la literatura</i>
Tema 12.	<i>Faetont, Mides i Narcís</i>

QUÈ ÉS?

Les cultures de Grècia i de Roma antigues són la base del món que ens envolta, de les llengües, de l'art, de les tradicions, de les institucions, dels mites i del món de ficció. És important no només perquè ens explica el passat, també perquè ens ajuda a explicar la realitat actual.

De fet, els temes clàssics continuen subministrant matèria creativa a la literatura, les arts, el cinema... continuen creant vocabulari mèdic, científic, filosòfic, jurídic, continuen molt presents en la publicitat, els llibres que lliges, i les pel·lícules que veus... i fins i tot els jocs digitals amb què jugues!!

QUÈ VEUREM?

- **Mitologia:** els cicles mítics dels déus, dels herois, dels humans. Les preguntes i respostes que s'hi ofereixen: qui som, què busquem, com ens comportem, sistemes de pensament sobre la vida, amor, passions, temors al llarg del temps.
- **L'art i literatura:** la llarga tradició de models clàssics, de temes i estils.
- **Les paraules:** la procedència i el significat correcte de paraules.

QUÈ POT APORTAR-TE? et facilitarà:

- Coneixements culturals necessaris per al teu futur escolar i personal.
- Desenvolupament de la teua sensibilitat artística literària.
- Millora de la comprensió i expressió escrita i oral.
- Major capacitat crítica i d'anàlisi de fets i de situacions.

«El coneixement clàssic fertilitza ment, cor i llenguatge:

les seues que ens conformen com a éssers humans»



• **BIOLOGIA–GEOLOGIA:**

Aquesta assignatura està orientada per ampliar els continguts del currículum de l'assignatura de Biologia-Geologia que es donen de forma més general i estudiar uns altres que els seran d'utilitat per a estudis posteriors. En qualsevol dels casos, aquesta matèria enriqueix tant als alumnes que finalitzen els seus estudis en aquesta etapa, com a aquells que els continuaran en la secundària postobligatòria.

La idea que la Biologia i la Geologia, com totes les ciències, té implicacions amb la tecnologia i la societat ha de posar-se de manifest en la metodologia, plantejant qüestions teòriques i pràctiques mitjançant les quals l'alumne comprega que un dels objectius de la ciència és determinar les lleis que regeixen la naturalesa. El procés d'adquisició d'una cultura científica, a més del coneixement i la comprensió dels conceptes, implica l'aprenentatge de procediments i el desenvolupament d'actituds i valors propis del treball científic. La realització d'activitats pràctiques i el desenvolupament d'algunes fases del mètode científic permetran aconseguir habilitats que serviran de motivació per a aconseguir nous coneixements i posar en pràctica mètodes del treball experimental.

L'assignatura està adreçada a alumnes interessats en Biologia i Geologia, amb bona disposició per treballar i investigar tant al laboratori com a l'entorn del centre. Proposem que siga un grup no nombrós (un màxim de 15 alumnes) ja que no disposem de més microscopis ni lupes i tampoc es pot treballar amb seguretat al laboratori amb molts alumnes.

L'assignatura es donarà principalment al laboratori però també anirem a l'hort i espais verds de l'institut. Els blocs de continguts serien els següents:

BLOC 1 BIOLOGIA

1.1 Composició química dels éssers vius

1. Normes de treball en el laboratori. Material de laboratori.
2. Tècniques de reconeixement de glúcids, lípids i proteïnes
3. Alimentació, nutrició i dieta equilibrada

1.2. De l'àtom a la cèl·lula

1. Ús del microscopi òptic i lupa. Diferències entre microscopi òptic i electrònic.
2. Observació de cèl·lules vegetals i animals.

1.3. La diversitat d'éssers vius

1. Observació de bacteris del iogurt. Fabricació de iogurt: un exemple de fermentació.
2. Observació de fongs, protozous i algues d'aigua dolça. Identificació mitjançant claus dicotòmiques.
3. Observació de l'estructura d'un bolet, líquens, molses, falgueres
4. Observació de flors d'angiospermes i tipus de fruits.
5. Identificació dels principals arbres i arbustos de l'institut.
6. Classificació de fulles elaboració d'un herbari.
7. Classificació dels principals grups d'invertebrats: mol·luscos, crustacis, insectes,... utilitzant claus dicotòmiques.

1.4 Ecologia i hort escolar

1. Estudi del sòl: textura, permeabilitat, composició.
2. Estudi dels éssers vius que hi viuen al sòl.
3. Cultius del nostre hort. Rotació de cultius. Treballs a l'hort.
4. Estudi dels factors abiòtics i biòtics d'un ecosistema.

BLOC 2 GEOLOGIA I MEDIAMBIENT

2.1 Els constituents de la Terra: minerals i roques

1. Observació del procés de cristallització.
2. Observació i reconeixement segons les seves propietats físiques dels minerals més representatius.
3. Classificació i reconeixement dels principals tipus de minerals i de roques.

2.2 Dinàmica interna i externa de la Terra.

1. Construcció d'un volcà. Interpretar un sismograma.
2. Estudi dels principals riscos geològics interns i externs i la influència de l'ésser humà en l'agreuament de les seues conseqüències.
3. Estudi dels principals problemes mediambientals i possibles solucions.



• **EDUCACIÓ PLÀSTICA I VISUAL:**

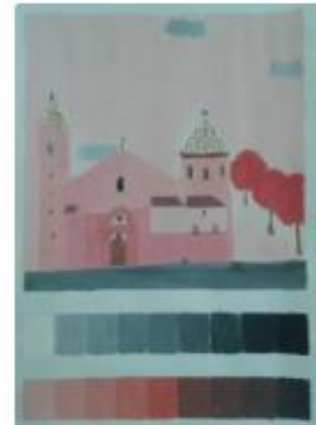
**TALLER D'APROFUNDIMENT
1r d'ESO. D'EDUCACIÓ PLÀSTICA I VISUAL:**

« DIBUIX I COLOR »

**T'agrada dibuixar, mesclar colors, inventar composicions, utilitzar les aquarel·les, retoladors, fer logos i tipografies?
Està és la teua optativa.**

Al llarg del curs:

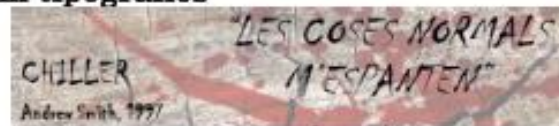
- **Farem dissenys i composicions cromàtiques.**



- **Practicarem la tècnica del Urbansketching amb les aquarel·les.**



- **Crearem logotips i inventarem tipografies**



By Meritxell Garcia

- **Dissenyarem logotips**



- **ANGLÈS: COMPETÈNCIA COMUNICATIVA I ORAL**

L'aprenentatge de llengües estrangeres s'ha convertit en una necessitat en la nostra societat actual. En el cas de l'anglès, es tracta d'una llengua utilitzada internacionalment en multitud d'àmbits i ens permet accedir a llocs de treball, comunicar-nos i establir contactes a nivell internacional, accedir a informació compartida en aquest idioma i, a més a més, accedir a la cultura d'aquells països on es parla aquesta llengua.

El principal objectiu d'aquesta assignatura és reforçar la competència lingüística oral del nostre alumnat i el foment de la interculturalitat a través de treballs col·laboratius i individuals usant les eines de la comunicació i la tecnologia i gaudint de la participació de l'ajudant de conversa (natiu).

A classe treballarem de manera motivadora i entretinguda mitjançant l'ús de jocs, *role-*plays, debats, vídeos, música, presentacions, entrevistes, projectes, eixides extraescolars, etc. per a fer un ús real de l'anglès.

Ampliaràs les teues destreses orals (LISTENING and SPEAKING) mitjançant l'ús de cançons, pel·lícules, debats, projectes, etc.

També es treballaran continguts culturals i coneixerem millor les tradicions i la forma de vida als països de parla anglesa.

- **EDUCACIÓ FÍSICA: HORT ESCOLAR**

El centre disposa d'un hort escolar ecològic des del curs 2019/2020 amb 4 parcel·les on es cultiven, seguint el sistema de rotació, verdures i hortalisses. Així mateix compta amb altre espai destinat als arbres fruiters.

L'hort escolar ens ofereix una gran oportunitat educativa per treballar hàbits, valors, cooperació, participació, autonomia i competències bàsiques de manera transversal. A més a més, tenir un hort a l'institut afavoreix el desenvolupament individual i social de l'alumnat, i el seu benestar físic i psicològic, ja que és un espai exterior de contacte amb la Natura i l'acte educatiu es basa en l'acció i la pràctica per assolir els aprenentatges.

A partir del treball de l'hort seguint una metodologia d'Aprenentatge Basat en Projectes (ABP), també s'afavoreix la convivència, la cohesió de grup, el treball en equip, la cooperació i el diàleg, així com l'esperit crític i el raonament hipotètic-deductiu. L'hort ens ofereix la possibilitat de plantejar-nos preguntes contínuament, formular hipòtesis i experimentar i a més procurar-nos aliments saludables.

OPTATIVA: PROJECTE INTERDISCIPLINARI - BIOLOGIA
"ELABORACIÓ D'UN ÀLBUM IL·LUSTRAT DE PLANTES"

Aquesta optativa tracta d'elaborar una llibreta on apareixeran dibuixos de plantes i la seua corresponent fitxa de característiques. Per aconseguir-ho l'alumnat necessitarà adquirir primerament alguns coneixements teòrics de botànica i de dibuix. Aprofitarem el nostre hort i el laboratori per posar en pràctica els coneixements teòrics que es van adquirint i també dibuixarem directament la vegetació del nostre entorn. També elaborarem jardineres utilitzant material reciclat que naturalitzaran el nostre pati.

En aquesta optativa també es treballaran actituds ja que l'alumnat coneixerà la importància de les plantes en la nostra vida i d'aquesta manera podrà valorar i respectar la vegetació que ens envolta.



OPTATIVA LABORATORI D'ARTS ESCÈNIQUES - CASTELLÀ

A través de diversos soportes (audiovisuales, lectures, representacions...) conecereis el món del teatre mitjançant la pràctica experimental.

OBJETIVOS, PROCEDIMIENTOS y ACTITUDES

1. Conocer los elementos básicos del hecho teatral y de la danza
2. Estudio de las obras claves de la literatura dramática universal
3. Desarrollar y Reflexionar sobre la Comunicación Verbal y No verbal: Cuerpo y Voz
4. Redacción de piezas teatrales individuales o grupales
5. Realización de un montaje teatral y de danza en sus diferentes aspectos técnicos y de interpretación
6. Fomentar la integración en el grupo, como base para el desarrollo creativo
7. Participar del entorno teatral asistiendo a representaciones
8. Desarrollar la capacidad crítica elaborando reseñas e informes de las lecturas y espectáculos
9. Asistencia a espectáculos teatrales, de danza y a clases magistrales de actores y actrices y directores teatrales; así como de profesionales de la danza "Dansa a les escoles"



OPTATIVA LABORATORI D'ARTS ESCÈNIQUES - VALENCIÀ

OPTATIVA (1r ESO)

LABORATORI D'ARTS ESCÈNIQUES

El dramaturg valencià Rodolf Sirera fa dir a un personatge de l'obra *El verí del teatre*:

En la vida real actuem... tots nosaltres, tothora...

*Aquesta actuació quotidiana és, per altra banda,
absolutament necessària*

per a la supervivència del status social...

Fins i tot per a la nostra supervivència com a individus.

Si ja tots som un poc actors i actrius en aquest teatre que és el món i la vida, en les nostres mans està ser bons actors o mals actors. Quina opció prens? Per això t'ofereim aquesta optativa.

Emprem l'expressió "arts escèniques" per referir-nos, de manera inclusiva, al teatre i a la dramatització, a la dansa i a les anomenades arts d'acció o performatives.

L'optativa **Laboratori d'Arts Escèniques** no sols ofereix oportunitats per practicar la creació i l'expressió escènica, sinó també d'assistir i visionar espectacles. Així mateix, forma el sentit estètic dels estudiants i desenvolupa en ells el gust per les manifestacions artístiques i culturals.

En **1r d'ESO**, l'alumnat inventa propostes escèniques breus i participa en el disseny d'un projecte senzill de creació escènica mitjançant un treball col·laboratiu. També interpreta obres o peces escèniques mitjançant els instruments del cos, la veu, el moviment, el temps i l'espai per expressar i comunicar idees, sentiments i emocions. Finalment, posa en escena creacions escèniques col·lectives i participa activament en la seua producció i realització.

Atenent l'àmbit de la competència en comunicació lingüística, en el fet teatral és molt rellevant la interacció oral i escrita. Per això, considerant, la situació lingüística actual del valencià i la necessitat d'oferir-li espais de normalitat lingüística, la llengua emprada en les nostres produccions escèniques serà el valencià.

L'aula del **Laboratori d'Arts Escèniques** és un lloc on es produeixen nombroses accions i intercanvis en un clima de confiança i respecte. Un espai obert al treball creatiu i autònom, a l'expressió d'idees i a l'intercanvi de punts de vista. Un motiu per implicar-se en un projecte comú i aprendre a perseverar. Una ocasió per emprar el valencià en una activitat cultural amb prestigi social.

