

ALUMNAT 2N BATXILLERAT





CALENDARI PAU 2023

	JUNY	JULIOL
Matriculació	Del 22 al 29 de maig	Del 19 al 26 de juny,
Realització dels exàmens	6, 7 i 8 de juny.	4, 5 i 6 de juliol
Entrega de notes.	16 de juny, a partir de les 13 hores	11 de juliol, a partir de les 17 hores
Termini per a sol·licitar revisions	19, 20 i 21 de juny (el termini finalitza a les 14 hores del dia 21).	12, 13 i 14 de juliol (el termini finalitza a les 14 hores del dia 14)
Període de petició de veure exàmens:	28 i 29 de juny	19 i 20 de juliol.
Visualització d'exàmens	3 de juliol.	24 de juliol.

TRÀMITS A REALITZAR

MATRÍCULA A LES PAU:

ALUMNAT QUE HA ACABAT 2N DE BATXILLERAT I S'EXAMINA DE LES PAU (Convocatòria Ordinària)

1.- PAGAMENT DE LA TAXA QUE DÓNA DRET A L'EXÀMEN:

- TELEMÀTICAMENT

2.- ACUDIR A L'IES PER ENTREGAR LA SEGÜENT DOCUMENTACIÓ:

-Rebut de la taxa pagada.

-Fotocòpia i original del DNI/NIE (2 còpies).

-2 fotocòpies del llibre de família.

-Documentació acreditativa de qualsevol bonificació (si correspon): Família Nombrosa, Família Monoparental,...

A TENIR EN COMPTE A L'HORA DE PAGAR LA TAXA

L'IMPORT CORRESPONENT A LA MATRÍCULA:

- Família ordinària : 70,38€

- Família nombrosa 35,19€

(Família nombrosa i família monoparental de categoria general)

(El títol de Família Nombrosa i Família Monoparental haurà d'estar vigent en la data de matrícula de les proves)



DISPOSEN D'EXEMPCIÓ TOTAL DE LA TAXA:

- Matrícula d'Honor en l'avaluació global del 2n curs de Batxillerat o amb premi extraordinari en el Batxillerat.
- Famílies nombroses de categoria especial.
- Famílies monoparentals de categoria especial.
- Víctimes d'actes de violència sobre la dona.
- Els estudiants que hagen sigut víctimes de bandes armades i elements terroristes.
- Alumnat afectat per una discapacitat igual o superior al 33%.

2N. DE BATXILLERAT

NOTA INFORMATIVA PAU 2023

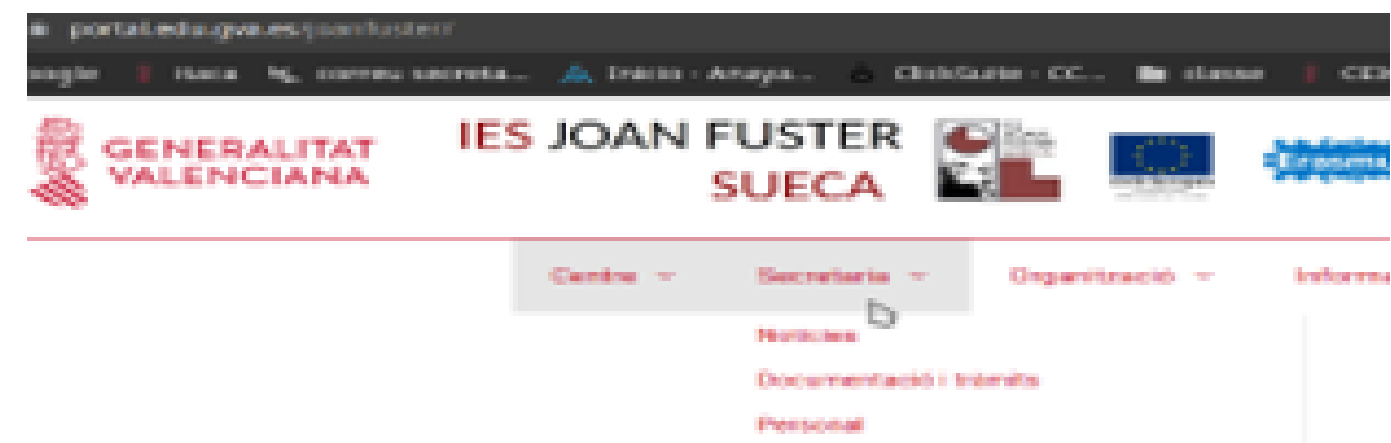
a.- **L'ALUMNAT APROVAT**: Ompliu el full de matrícula: on anotareu l'opció de la vostra prova d'accés a la Universitat i que haureu de lliurar en la Secretaria del Centre.

b.- **EXPEDICIÓ DEL VOSTRE TÍTOL DE BATXILLERAT**

-Per a la sol·licitud i per a liquidar les taxes entrar en la pàgina web del centre:

<https://portal.edu.gva.es/joanfuster/> anar a Secretaria, Documentació i tràmits, Proves Pau:

- **Taxa títol** (Trieu Instituts de València i Batxillerat)
- **Sol·licitud de títol** (Empleneu la sol·licitud i imprimiu-la).



c.- EXPEDICIÓ HISTORIAL ACADÈMIC BATXILLERAT

-Per a liquidar les taxes entrar en la pàgina web del centre <https://portal.edu.gva.es/joanfuster/> anar a Secretaria, Documentació i tràmits, Proves Pau, **Taxa història** (Trieu Instituts de València i Expedició Història Acadèmic de Batxillerat).

d.- PROVA D'ACCÉS A LA UNIVERSITAT (P.A.U.) LIQUIDACIÓ DE LA TAXA CAL FER UN INGRÉS EN CAIXA POPULAR

Per internet fer una transferència al compte o en el caixer del banc **indicant el nom de l'alumne en el concepte:**

ES35 3159 0048 3923 8006 6023

CAIXAPOPULAR Ronda Joan Fuster. 18 – SUECA

Preu Normal.....70,38€

Fª Nombrosa.....35,19€ Família nombrosa i famílies monoparentals de categoria general.

Matrícules d'honor.....0€. Els alumnes amb Matrícula d'Honor o premi extraordinari en 2n de batxillerat, Fª Nombrosa Categoria Especial, alumnes amb discapacitat Dreconeguda del 33% o superior i famílies monoparentals categoria especial estaran exempts de pagament.

d.- DATES D'EXAMEN A LA UNIVERSITAT.

- **Dies: 6, 7 i 8 de juny.**

e.- DOCUMENTACIÓ:

Cal lliurar la documentació a la secretaria de l'institut el dia 26 de maig. Horari: de 9'00 a 13'00.

- **Resguard taxa Títol, taxa Historial Acadèmic, Ingress Selectivitat.**
- **Full de matrícula.**
- **2 Fotocòpies DNI**
- **Sol·licitud de títol a expedir per la generalitat.**

Si és el cas:



- **2 Fotocòpies Llibre de F^aN^a que ha d'estar actualitzat i Família Monoparental. 2 Fotocòpies certificat de discapacitat.**

HORARI DE MATRICULACIÓ AL CENTRE

25-26 de MAIG de 9 a 13h

FULL DE MATRÍCULA

FULL DE MATRÍCULA PROVES PAU

Any 2023: Convocatòria **ordinària** de Juny **extraordinària** Juliol

Aquesta graella cal **omplir-la tota OBLIGATÒRIAMENT**.



DADES DE L'ALUMNAT

COGNOMS I NOM	
DNI/NIE/PASSAPORT	
Correu electrònic	
CURS I GRUP	
BATXILLERAT/CICLES	
TELÈFON MÒBIL DE CONTACTE	
ANY EN QUÈ HA ACABAT BATX/CICLES	

Es matricula de: FASE **OBLIGATÒRIA** FASE **VOLUNTÀRIA** **MILLORA DE NOTA**

FASE OBLIGATÒRIA (batxillerat, de 5 exàmens)

Nota:

L'estudiant (de **batxillerat LOMQE**) s'examinarà **obligatòriament** de l'assignatura **troncal general de modalitat** i de l'**idioma** estranger **cursat** com a troncal general del seu batxillerat.

Castellà: Llengua i literatura II

Valencià: Llengua i literatura II

Idioma (el que hages cursat en 2n de batxillerat): Anglès Francés

Història d'Espanya

Assignatura troncal general de modalitat _____

FASE VOLUNTÀRIA (batxillerat i cicles, un màxim de 4 exàmens)

L'estudiant pot examinar-se d'**altres assignatures de modalitat** de batxillerat, sempre que **no coincidisquen** amb la de la Fase Obligatòria, sense excloure la **possibilitat** de presentar-se a **assignatures** que **no haja cursat**. Les 4 assignatures de les que es pot examinar l'estudiant han de ser diferents de la matèria de modalitat elegida en l'obligatòria quan l'estudiant s'examina de la Fase Obligatòria i de la Voluntària en una mateixa convocatòria

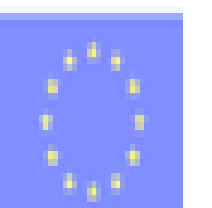
Assignatura 1: _____	codi: _____
Assignatura 2: _____	codi: _____
Assignatura 3: _____	codi: _____
Assignatura 4: _____	codi: _____

MILLORA DE NOTA DE LES PAU

Els estudiants que vulguen **augmentar** la seua **qualificació** de les **PAU** podran presentar-se a la Fase Obligatòria, a la Fase Voluntària o a les dues fases, en qualsevol convocatòria. Sempre conservaran la qualificació més alta obtinguda en la convocatòria en què s'hagen presentat, tot considerant que les qualificacions de la **Fase Voluntària** sols són vàlides per a l'accés a la universitat en **els dos cursos posteriors** al del curs en què s'han fet els exàmens. Als estudiants amb la PAU ja aprovada anteriorment a la normativa actual se'ls considerarà la seua nota d'accés a la universitat anterior equivalent a l'actual Nota d'Accés a la Universitat (NAU).

Signatura de l'alumnat:

Sueca a ____ de ____ de 2023



LLOC DE REALITZACIÓ DE LES PAU



TRIBUNAL 12

HORARI PROVES PAU

Horari Proves d'Accés a la Universitat PAU 2023 Horario Pruebas de Acceso a la Universidad PAU 2023

Convocatòries ordinària i extraordinària / Convocatorias ordinaria y extraordinaria

	Dimarts / Martes 6 de juny / 6 de junio 4 de juliol / 4 de julio	Dimecres / Miércoles 7 de juny / 7 de junio 5 de juliol / 5 de julio	Dijous / Jueves 8 de juny / 8 de junio 6 de juliol / 6 de julio
9:30-11:00	HES	CAS	MAT LAT FAR
11:45-13:15	VAL	ING	MCS
15:30-17:00	ECO BIO CUA	QUI DIS HFI	GRI ARE ALE FRA ITA
17:45-19:15	FIS HAR	DTE GEL GEO	

L'alumnat haurà d'estar al lloc de les proves a les 8:45

L'alumnat que fa únicament la part voluntària haurà d'estar a les 12h del primer dia per a arreplegar les etiquetes

- HORARI BUS 07:30h
- RECORDAR PORTAR EL DNI



LES ETIQUETES

IMPORTANT!

▶ **Etiquetes identificatives**

Abans de començar les proves, el delegat del teu centre et facilitarà el teu **horari personalitzat** i **32 etiquetes identificatives** amb el teu nom d'usuari i clau personal que et permetran accedir al Portal de l'Alumnat de les Proves d'Accés.

▶ **Què faig amb les etiquetes identificatives?**

En cada examen disposes d'un quaderni amb el que contestaràs l'examen. Enganxa-les de la manera següent:

ANVERS: Enganxa una etiqueta i en l'espai corresponent escriu el nombre del teu Tribunal, la data i l'assignatura.

REVERS: Enganxa altra etiqueta i no escrigues res.

SOLAPA: Enganxa una tercera etiqueta



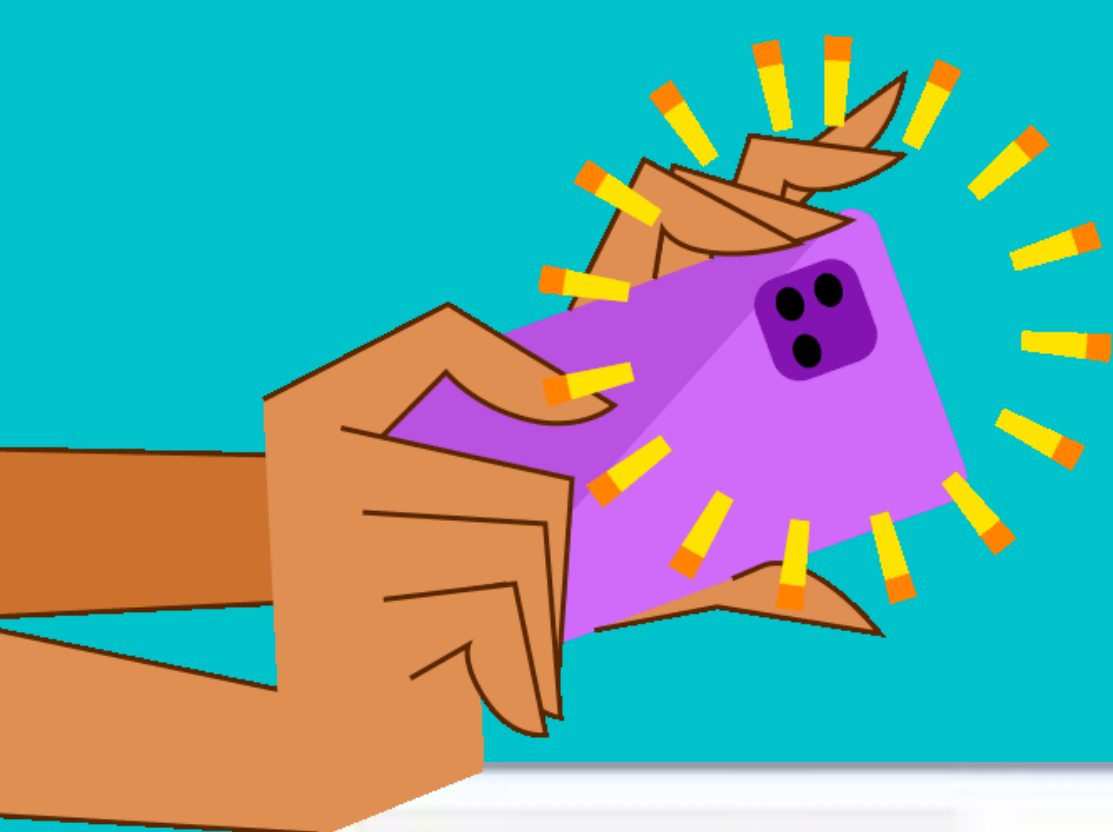
▶ **Si hi ha una errada en les teues etiquetes o horaris**

Comunica-ho al delegat del teu centre.

▶ **Si perds les etiquetes**

Sol·licita al President del teu Tribunal el joc de reserva.

FEU-LI UNA FOTO PER SI ES PERD



 Universitat d'Alacant Universidad de Alicante	Universitat d'Alacant Universidad de Alicante	<u>Pruebas de Aptitud</u> <u>para el Acceso a la Universidad</u> <u>Proves d'Aptitud per a l'Accés</u> <u>a la Universitat</u>	
TRIBUNAL: 8			
CENTRO/CENTRE: IES PRUEBA			
ALUMNO/ALUMNE: PRUEBA PRUEBA, NURIA			
DNI: 11111111H			
CURSO/CURS: 2013			
CONV./CONV.: Juny/Junio			
		USUARIO/USUARI: N1111111H CLAVE/CLAU: 10E5N11	
			

RESULTATS DE LES PROVES



Proves d'accés a la Universitat Pública
Alumne, des d'aquest portal podràs accedir a la informació de les proves d'accés a la teua universitat

Pruebas de acceso a la Universidad Pública
Alumno, desde este portal podràs acceder a la información de las pruebas de acceso a tu universidad

Usuari **Usuario**

Contrasenya **Contraseña**

Acceptar **Acceptar**

[He oblidat la contrasenya](#) [He olvidado la contraseña](#)



Per a conèixer el **resultats de les proves** l'alumnat haurà d'imprimir la seua targeta de selectivitat (PAU), que es podrà descarregar en

<https://appweb.edu.gva.es/paseu/login.sec>

utilitzant l'usuari i la clau que apareixen en les etiquetes que van ser lliurades a l'iniciar les PAU.

Universitat d'Alacant Universidad de Alicante	Universitat d'Alacant Universidad de Alicante	Pruebas de Acceso para el Acceso a la Universidad Pruebas d'Accés per a l'Accés a la Universitat
TRIBUNAL: 8		
CENTRO/CENTRE: IES PRUEBA		
ALUMNO/ALUMNE: PRUEBA PRUEBA, NURIA		
DNI: 11111111H		
CURSO CURS: 2013		
CONV./CONV.: ,Jury/Juró		
		USUARIO/USUARI: N1111111H CLAVE/CLAU: 10E9EN11

Aquesta informació és necessària per a poder realitzar la preinscripció a la Universitat.

REVISIONS DE LES QUALIFICACIONES



En què consisteix la revisió?

En comprovar que no hi ha hagut errors en el procés de la primera correcció i qualificació. Suposa fer una segona correcció de l'examen.

El resultat de la revisió podrà pujar, mantindre o baixar la nota donada inicialment.

La qualificació serà la mitjana de les dues correccions, que podrà ser menor, igual o major que l'obtinguda en la primera correcció.

L'estudiantat, o els seus representants legals podran sol·licitar, per via telemàtica mitjançant el Portal de l'Alumnat, a la Comisió Gestora dels Processos d'Accés i Preinscripció al Sistema Universitari Valencià, la revisió de la qualificació obtinguda en un o més exàmens dels que componen les proves d'accés a la universitat.

La sol·licitud presentada fora de termini serà desestimada.

El termini de presentació d'aquestes sol·licituds de revisions és:

- 19, 20 i 21 de juny (Convocatòria Ordinària)
- 12, 13 i 14 de juliol (Conv. Extraordinària)

FINS LES 14 HORES DEL DIA CITAT

Què passa si entre la primera i segona correcció hi ha una diferència de 2 o més punts?

Es farà una tercera correcció per un altre corrector. En este cas la nota definitiva serà la mitjana de les tres correccions.

La comunicació dels resultats de la revisió es farà pública,
per la COMISIÓ GESTORA:

- 27 de juny (Convocatòria Ordinària)
- 18 de juliol (Conv. Extraordinària)

La comunicació dels resultats serà a partir de les 18h.

L'estudiantat podrà demanar veure l'exàmen el 28 i 29 de juny per veure'l el 3 de juliol.

I per a la convocatòria extraordinària es demanarà el 19 i 20 de juliol per a veure'l el 24 de juliol.

MOLTA
SORT A LES
PAU !!

ACCÉS A LA UNIVERSITAT



REUNIÓ
INFORMATIVA
ACCÉS
UNIVERSITAT

22 DE JUNY 10 H.
AULA D07

<https://innova.gva.es/es/web/universidad/preinscripcion>

LA PREINSCRIPCIÓ A LA UNIVERSITAT

DEL 19 DE JUNY
FINS EL 7 DE
JULIOL

FINS LES 14 H

DATES PER A LA COMUNITAT VALENCIANA: En cas de matrícula en altra comunitat autònoma s'ha de consultar el calendari que corresponga.

PREINSCRIPCIÓ EN LA NOSTRA COMUNITAT

- Abans de realitzar el procediment, heu d'entrar en l'apartat "Instruccions de Preinscripció" i llegir-les atentament.
- Només es pot realitzar una preinscripció per comunitat autònoma. La preinscripció que feu en aquest enllaç és per a la Comunitat Valenciana, és a dir, podrem posar graus universitaris d'Alacant, València i Castelló (Universitat de València, Universitat Politècnica de València (campus de Vera, d'Alcoi i de Gandia) Universitat Jaume I de Castelló, Universitat d'Alacant, Universitat Miguel Hernández d'Elx).

PREINSCRIPCIÓ EN ALTRA COMUNITAT

Per a realitzar preinscripcions a altres Comunitats Autònomes teniu el següent enllaç: <http://www.educacionyfp.gob.es/educacion-mecd/in/comunidades-autonomas.html>

En aquest cas heu d'entrar en la Conselleria d'Educació que us interesse o en la pàgina web de la Universitat pertinent, tenint en compte que els terminis poden no ser els mateixos.

PRIORITAT EN L'ADJUDICACIÓ

- Convocatòria única i es resol per a tots el dia **14 de juliol de 2023**, però es continuen mantenint les mateixes prioritats d'adjudicació:
 - L'alumnat amb accés aprovat en cursos anteriors i els que aproven la convocatòria ordinària de la PAU de juny de 2023 tenen preferència sobre l'alumnat que aprobe les PAU en la convocatòria extraordinària de juliol 2023

Les assignatures de Fase Voluntària o de modalitat o l'idioma estranger de la Fase Obligatòria aprovades en la convocatòria extraordinària de juliol de 2023 no es comptabilitzaran per a l'adjudicació preferent a aquell estudiantat que haja aprovat la PAU al juny de 2023 o en anys anteriors

PUBLICACIÓ DE LES QUALIFICACIONS DE LA PAU 2023:

- Convocatòria ordinària de juny: el dia 16 de juny (a partir de les 13 hores)
- Convocatòria extraordinària de juliol: el dia 11 de juliol (a partir de les 17 hores), la qual cosa implica que l'alumnat que participa en la de preinscripció sense conèixer les seues qualificacions. Serà el programa informàtic el que inclourà les qualificacions quan estiguen disponibles, abans del procés de baremació i adjudicació de places

PERIODE DE PREINSCRIPCIÓ :

Del **19 juny al 7 de juliol** aquest últim fins les 14h (ambdós inclosos).

TELEMÀTICA PER A TOT L'ESTUDIANTAT

Enllaç per a realitzar la preinscripció:

www.preinscripcion.gva.es

- Cap estudiant pot presentar la sol·licitud de preinscripció en paper en la universitat.
- Per a accedir a la plataforma, serà necessari registrar-se en aquesta prèviament. La “Guia per a identificar-se” es troba disponible en la pantalla d'accés a la plataforma y explica les diferents formes de registrar-se

Passos en la preinscripció:

- 1.- Entrar en www.preinscripcion.gva.es
- 2.- Obtindre un codi CIP (Codi d'Identificació Personal).

Identificar-se amb el número del DNI, NIE o passaport i a més amb la clau que se li proporciona el primer dia de la PROVA D'ACCÉS A LA UNIVERSITAT per accedir al portal de l'alumne PASEU.

Si aquesta **CLAU** és correcta, L'assistent li generarà un **CIP**, consistent en un número. Recorda fer-li **foto** o **anotar-lo**.

 Universitat d'Alacant Universidad de Alicante	Universitat d'Alacant Universidad de Alicante	<u>Pruebas de Aptitud</u> para el Acceso a la Universidad <u>Proves d'Aptitud per a l'Accés</u> a la Universitat	
TRIBUNAL: 8			
CENTRO/CENTRE: IES PRUEBA			
ALUMNO/ALUMNE: PRUEBA PRUEBA, NURIA			
DNI: 11111111H			
CURSO/CURS: 2013			
CONV./CONV.: Juny/Junio			
		USUARIO/USUARI: N1111111H CLAVE/CLAU: 10E5N11	
			

**Si l'alumne/a ha perdut la seua
clau de PAU pot sol·licitar-la de nou
en el portal de l'alumne en la URL
<https://apweb.edu.gva.es/paseu>**



OMPLIR LA SOL·LICITUD

1.- Introduir el **DNI**, **NIE** o **PASSAPORT** i el codi **CIP** assignat.

Inmediatament es carregaran en la sol·licitud les seues dades personals identificatives bàsiques i les seues qualificacions de PAU quan estiguen disponibles, que no podràs modificar.

2.- Sol·licitar, per ordre de preferència, fins un màxim de 20 titulacions:

- **La mateixa titulació la pots demanar en diverses Universitats de la CV i compten com a opcions diferents.**
- **Posa atenció a l'elecció dels graus. Poden apareixen tant públics com privats.**

QUI HA DE PUJAR DOCUMENTACIÓ:

- Alumnat amb DISCAPACITAT.
- Alumnat esportista d'alt rendiment de fora de la C.V.
Alumnat que tinga condició d'esportista d'alt nivell o esportistes d'èlit de la C.V. únicament haurà d'indicar-ho seleccionant en el desplegable de l'assistent telemàtic el Butlletí Oficial de l'Estat o el Diari Oficial de la Generalitat Valencian, respectivament, on està publicada aquesta condició. No hauran de pujar cap document respecte aquesta condició.
- Alumnat que estiga en possessió d'un títol de tècnic superior de formació professional, o tècnic superior d'arts plàstiques i disseny, o de tècnic esportiu superior, encara que s'hagen presentat a la Fase Voluntària de 2021 o 2020 o 2019 o 2018 o 2017 o a la Fase específica de la PAU els anys 2016 o 2015 o 2014 a la C.V. i tinguen clau per accedir al PORTAL de l'alumne PASEU.

On es puja la documentació?

Es pujarà en l'apartat corresponent dintre de l'assistent.
Sense el compliment d'aquest tràmit no es considerarà vàlidament realitzada la preinscripció per als alumnes que tinguen l'obligació d'adjuntar documentació (pujant-la al web).

VALIDEM!

Una vegada emplenada la sol·licitud (i pujada documentació si és el cas) l'alumnat haurà de premer l'OPCIÓ DE VALIDAR i l'assistent donarà opció a modificar les dades consignades o a "presentar"

Quan es prem l'opció "presentar", la sol·licitud ja NO es pot MODIFICAR. Si l'alumne vol fer un canvi haurà d'iniciar el procés de nou sol·licitant un altre CIP i omplir una nova sol·licitud.

PRESENTADA!

Una vegada presentada (polsada a l'assistent opció de "PRESENTAR", s'haurà presentat telemàticament la mateixa i per tant no s'ha de presentar en paper.

Si per qualsevol circumstància realitzen diverses sol·licituds temàtiques, es considerarà **vàlida l'última presentada en l'assistent telemàtic.**

LLISTES D'ESPERA

L'estudiantat que no haja obtingut la titulació universitària desitjada i es trobe en llista d'espera en alguna, haurà de consultar els corresponents web de les universitats públiques valencianes per a seguir confirmant el seu interès en la titulació desitjada.

Estudiantat que no obtinga plaça universitària per mitjà del procés de preinscripció

L'alumnat que no obtinga plaça quan es resolga el procés de preinscripció amb l'assignació inicial o posteriorment en la gestió de les llistes d'espera que realitzen les universitats, haurà de consultar les pàgines web de les mateixes i posar-se en contacte amb la universitat o universitats en les què desitjarien ser admesos, al mes de setembre per sol·licitar les places que hagen quedat vacants.

MATRÍCULA

-Us donaran dia i hora per a fer-la.

-Sol·licitud de BEQUES: Curs passat les dates foren de **l'1 d'agost fins el 1 d'octubre**.
www.educacionyfp.gob.es/servicio+iosalciudadano/catalogo/estudiantes/becas-ayudas/para-estudiar/universidad/grado.html

- Beques CONSELLERIA D'EDUCACIÓ:
<http://innova.gva.es/es/web/universidad/ayudas-y-becas>

- Beques als webs de les UNIVERSITATS.

DUBTES:

- ADMINISTRATIUS : A la secretaria del centre.**
- Sobre l'accés a la Universitat:**
departamentorientaciosueca@gmail.com

¡Sort a totes i
tots!

DEPARTAMENT D'ORIENTACIÓ
I COORDINACIÓ DE LES PAU
IES JOAN FUSTER SUECA