

## IES JAIME II - INFORME EVALUACIÓN ORDINARIA. CURSO 2023-2024 RESULTADOS

GRUP	Alum	Susp 0 %	Susp 1-2 %	Susp 3-4 %	Susp >4 %	Susp 0-2 %
1ºESO A	19	52,6	10,5	5,3	31,6	63,2
1ºESO B	20	65,0	15,0	5,0	15,0	80,0
1ºESO C	20	65,0	15,0	15,0	5,0	80,0
1ºESO D	21	52,4	23,8	9,5	14,3	76,2
1ºESO E	21	71,4	4,8	14,3	9,5	76,2
1ºESO F	19	52,6	21,1	10,5	15,8	73,7
<b>1ºESO</b>	<b>120</b>	<b>60,0</b>	<b>15,0</b>	<b>10,0</b>	<b>15,0</b>	<b>75,0</b>
2ºESO A	27	59,3	25,9	0,0	14,8	85,2
2ºESO B	25	40,0	28,0	4,0	28,0	68,0
2ºESO C	25	40,0	32,0	8,0	20,0	72,0
2ºESO D	23	60,9	13,0	13,0	13,0	73,9
2ºESO E	24	41,7	25,0	0,0	33,3	66,7
<b>2ºESO</b>	<b>124</b>	<b>48,4</b>	<b>25,0</b>	<b>4,8</b>	<b>21,8</b>	<b>73,4</b>
3ºESO A	26	38,5	30,8	0,0	30,8	69,2
3º A PMAR	6	83,3	0,0	16,7	0,0	83,3
3ºESO B	24	33,3	29,2	16,7	20,8	62,5
3ºESO B PMAR	6	100,0	0,0	0,0	0,0	100,0
3ºESO C	33	45,5	30,3	3,0	21,2	75,8
<b>3º ESO</b>	<b>95</b>	<b>46,3</b>	<b>26,3</b>	<b>6,3</b>	<b>21,1</b>	<b>72,6</b>
4ºESO A	23	47,8	30,4	0,0	21,7	78,3
4ºESO A PR4	9	33,3	55,6	0,0	11,1	88,9
4ºESO B	24	37,5	33,3	4,2	25,0	70,8
4ºESO B PR4	8	62,5	25,0	12,5	0,0	87,5
4º ESO C	30	16,7	36,7	13,3	33,3	53,3
4º ESO D	30	16,7	30,0	6,7	46,7	46,7
4º ESO E	30	26,7	40,0	10,0	23,3	66,7
<b>4º ESO</b>	<b>154</b>	<b>29,9</b>	<b>35,1</b>	<b>7,1</b>	<b>27,9</b>	<b>64,9</b>
<b>TOTAL ESO</b>	<b>493</b>	<b>45,03</b>	<b>25,96</b>	<b>7,1</b>	<b>21,91</b>	<b>71,0</b>
1BATX CIENCIAS	40	70,0	25,0	0,0	5,0	95,0
1BATX HUM. Y CC.SS	36	52,8	30,6	2,8	13,9	83,3
<b>PRIMER</b>	<b>76</b>	<b>61,8</b>	<b>27,6</b>	<b>1,3</b>	<b>9,2</b>	<b>89,5</b>
2BATX A	23	69,6	8,7	17,4	4,3	69,6
2BATX B CIENCIAS	8	100,0	0,0	0,0	0,0	100,0
2BATX B HUM. Y CC.SS	14	85,7	14,3	0,0	0,0	85,7
2BATX C	24	54,2	16,7	16,7	12,5	54,2
<b>SEGON</b>	<b>69</b>	<b>71,0</b>	<b>11,6</b>	<b>11,6</b>	<b>5,8</b>	<b>71,0</b>
<b>TOTAL BACH</b>	<b>145</b>	<b>66,2</b>	<b>20,0</b>	<b>6,2</b>	<b>7,6</b>	<b>86,2</b>
<b>TOTAL</b>	<b>638</b>	<b>49,8</b>	<b>24,6</b>	<b>6,9</b>	<b>18,7</b>	<b>74,5</b>

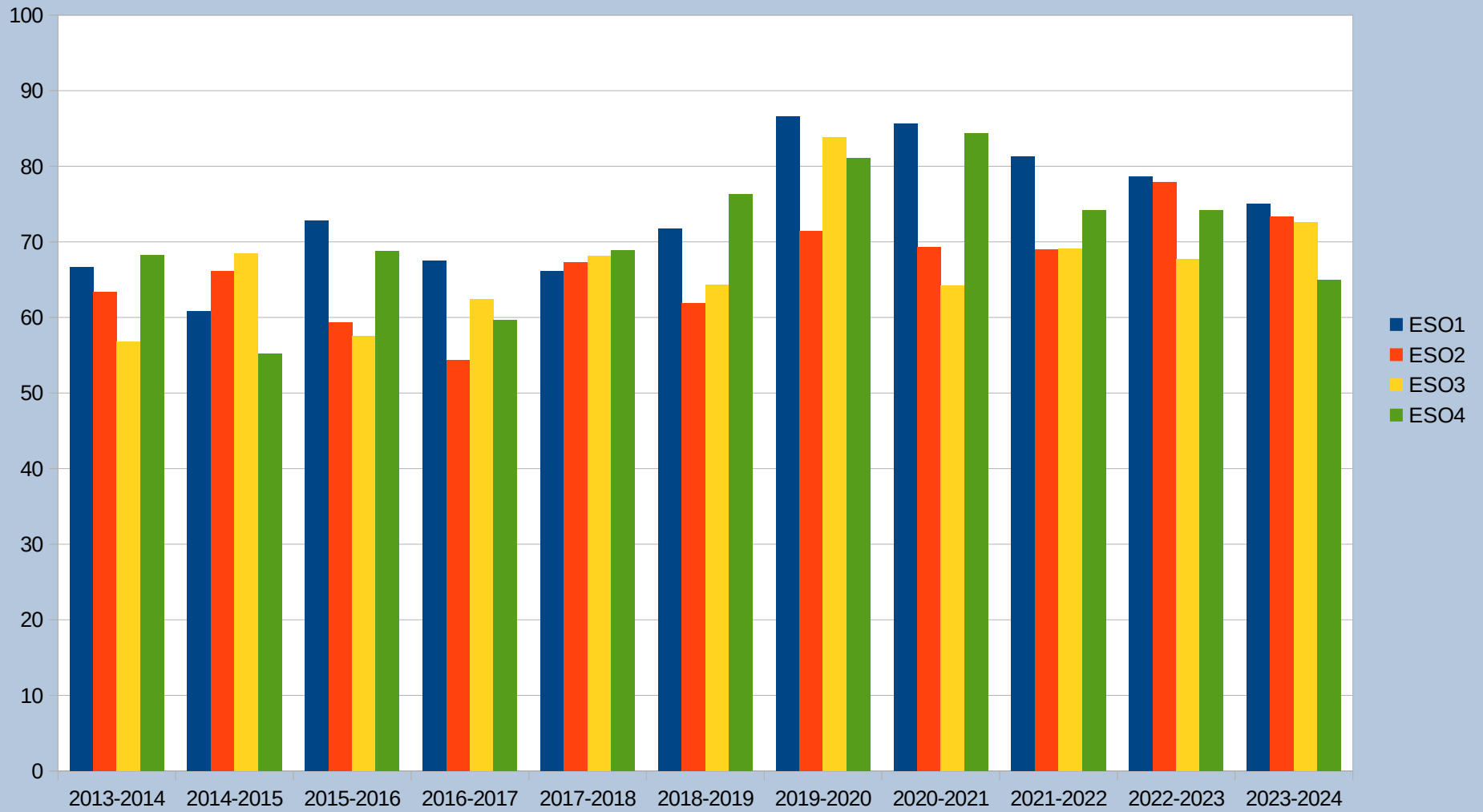
Jefatura de Estudios  
Alicante, a 25 de junio de 2024

**IES JAIME II - INFORME EVALUACIÓN ORDINARIA. CURSO 2023-2024  
RESULTADOS**

<b>% alumnos 0-2 suspensos</b>	<b>ESO1</b>	<b>ESO2</b>	<b>ESO3</b>	<b>ESO4</b>	<b>BATX1 (0-2 SUSP)</b>	<b>BATX2 (0 SUSP)</b>
2013-2014	66,7	63,4	56,8	68,2	56	51,5
2014-2015	60,8	66,1	68,4	55,2	62,9	69,1
2015-2016	72,8	59,3	57,5	68,8	60,6	61
2016-2017	67,5	54,3	62,4	59,6	66,3	39,5
2017-2018	66,1	67,3	68,1	68,9	70	57,1
2018-2019	71,7	61,9	64,3	76,3	73,3	65,1
2019-2020	86,6	71,4	83,8	81,1	86,5	70
2020-2021	85,6	69,3	64,2	84,4	72,4	51,5
2021-2022	81,3	69,0	69,0	74,1	66,3	56,8
2022-2023	78,7	77,9	67,7	74,2	63,2	70,9
<b>2023-2024</b>	<b>75,0</b>	<b>73,4</b>	<b>72,6</b>	<b>64,9</b>	<b>89,5</b>	<b>71,0</b>

Jefatura de Estudios  
**Alicante, a 25 de junio de 2024**

**% alumnes amb 0-2 ass.susp. en ESO**



**% alumnes amb  
0-2 ass. susp. en 1er BATX i 0 ass.susp. en 2n BATX**

