

¿CÓMO SE ACCEDE AL CICLO FORMATIVO?

1. ACCESO DIRECTO estando en posesión de:

- Graduados en Educación Secundaria Obligatoria.
- Titulados de Formación Profesional de primer grado (Técnico Auxiliar).
- Titulados de Formación Profesional de grado medio (Técnico).
- Otras titulaciones equivalentes a efectos académicos.

2. ACCESO MEDIANTE PRUEBA

Sin cumplir ninguno de los requisitos académicos anteriores, tener 17 años de edad o cumplirlos durante el año en curso y superar la correspondiente prueba de acceso.

IES
Sixto Marco
ELX



UNIÓN EUROPEA
Fondo Social Europeo
El FSE invierte en tu futuro



GOBIERNO
DE ESPAÑA

MINISTERIO
DE EDUCACIÓN
Y FORMACIÓN PROFESIONAL



GENERALITAT VALENCIANA
CONSELLERIA D'EDUCACIÓ, INVESTIGACIÓ, CULTURA I ESPORT



Avda. de Santa Pola, 6
03203 Elche



966 91 22 30



03005082@edu.gva.es
03005082.secretaria@edu.gva.es



<https://portal.edu.gva.es/isixtomarco>



IES SIXTO MARCO

**TÉCNICO SUPERIOR
EN AUTOMATIZACIÓN
Y ROBÓTICA
INDUSTRIAL**

GRADO SUPERIOR

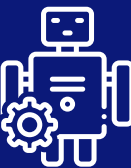
Familia profesional: Electricidad y electrónica



¿QUÉ COMPETENCIAS VOY A ADQUIRIR?



Desarrollar y gestionar proyectos de instalaciones automáticas de medida, regulación y control de procesos en sistemas industriales



Supervisar el montaje, mantenimiento y la puesta en marcha de dichos sistemas



Aplicar normativa y reglamentación vigente, en calidad, seguridad, riesgos laborales



SALIDAS PROFESIONALES

Jefe de equipo de supervisión de montaje y mantenimiento de sistemas de automatización industrial. Verificador de aparatos, cuadros y equipos eléctricos. Jefe de equipo en taller electromecánico. Técnico en organización de mantenimiento y puesta en marcha de sistemas de automatización industrial. Proyectista de sistemas de control, de media y regulación de sistemas de automatización industria y redes de comunicación. Programador-controlador de robots industriales.



PRIMER CURSO

- Sistemas eléctricos, neumáticos e hidráulicos (4 h / semana).
- Sistemas secuenciales programables (5 h / semana).
- Sistemas de medida y regulación (4 h / semana).
- Sistemas de potencia (5 h / semana).
- Documentación técnica (3 h / semana).
- Informática industrial (3 h / semana).
- Formación y orientación laboral (3 h / semana).
- Horario reservado para el módulo impartido en inglés (3 h / semana).



**BOLSA DE TRABAJO
PRÁCTICAMENTE EL 100% DE
EMPLEABILIDAD
FP DUAL
ERASMUS +
FCT EUROPA**



SEGUNDO CURSO

- Sistemas programables avanzados (5 h / semana).
- Robótica industrial (4 h / semana).
- Comunicaciones industriales (8 h / semana).
- Integración de sistemas de automatización industrial (8 h / semana).
- Empresa e iniciativa emprendedora (3 h / semana).
- Horario reservado para el módulo impartido en inglés (2 h / semana).
- Proyecto de automatización y robótica industrial (40 h / año).
- Formación en Centros de Trabajo (400 h / año).

