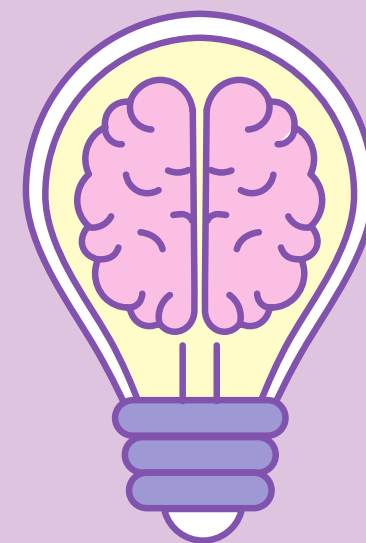
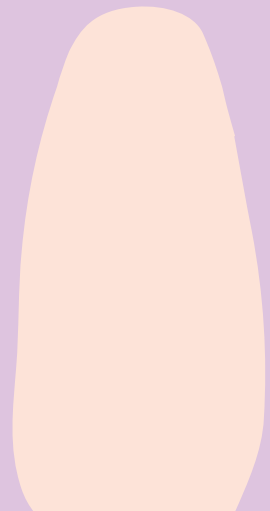
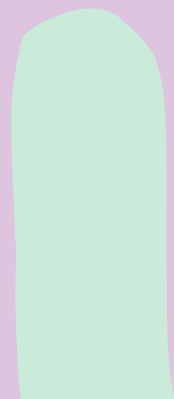
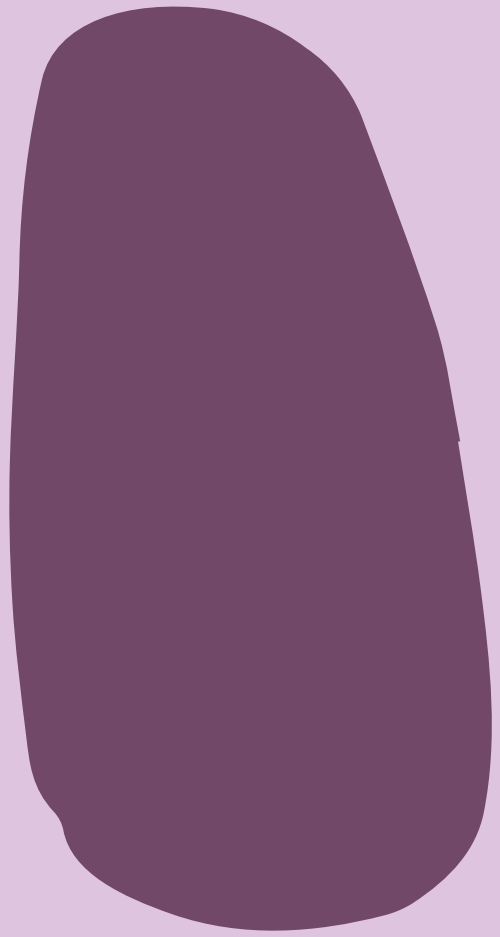
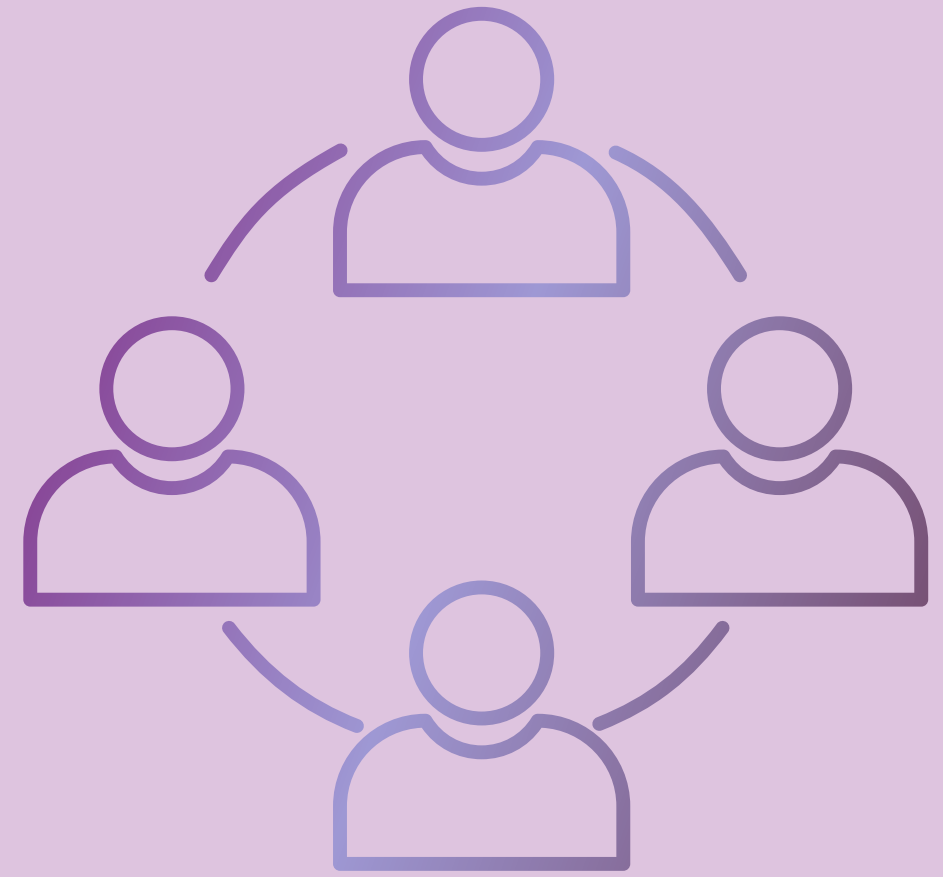


Departament
d'Orientació





L'équip





Marina Sala González

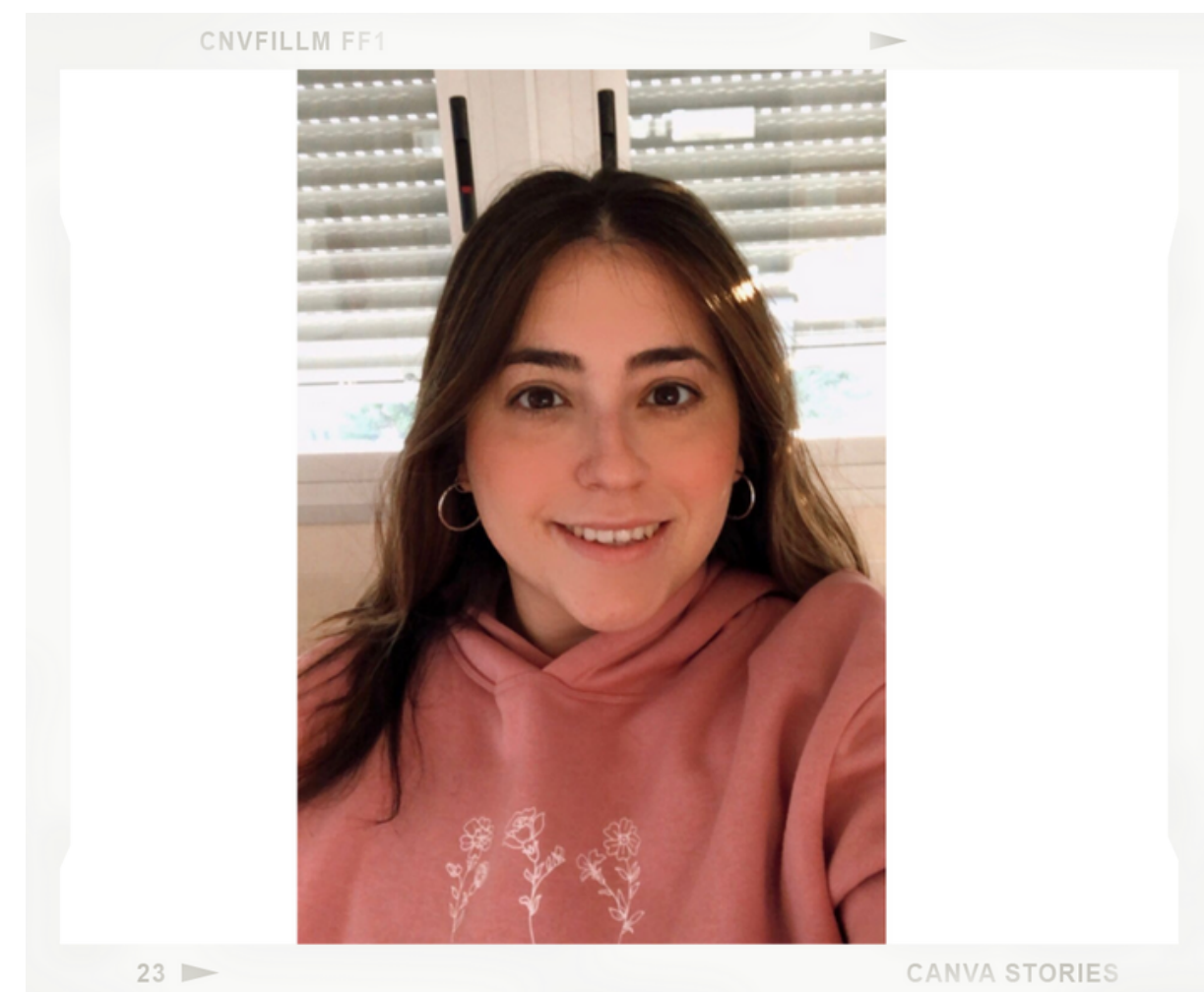
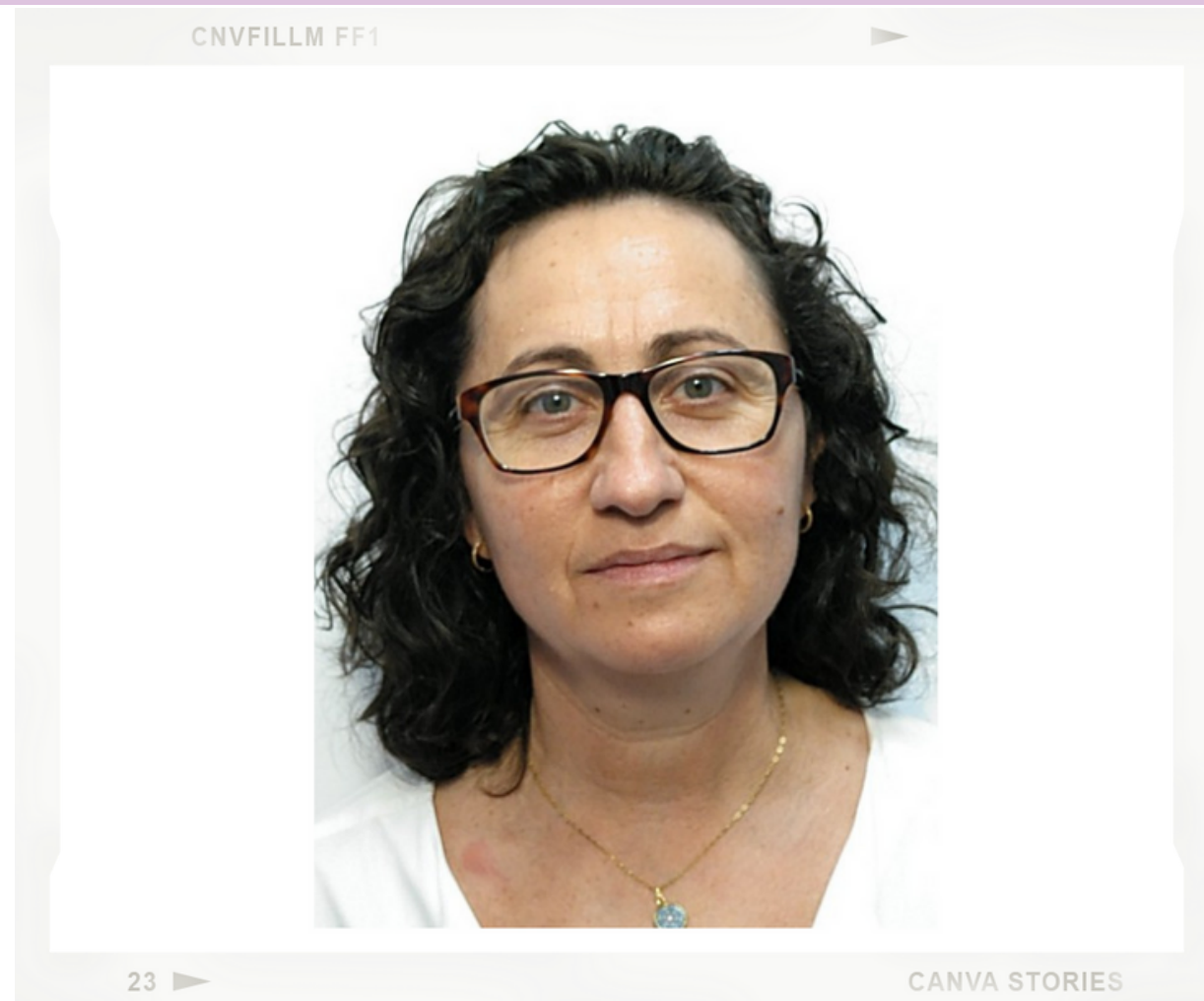
**Orientadora Educativa i
cap de departament**



Pedagogia Terapèutica (PT)

Loreto Bonmati López

Adela Simó Amorós





Vicenta Soler Llinares

**Audició i Llenguatge
(AL)**





Funcions



Orientació Educativa

AMB EL PROFESSORAT

- Assessorar en el desenvolupament de la seua **activitat** (programacions d'aula, metodologies, detecció d'alumnat amb dificultats, tutories...).

AMB LES FAMÍLIES

- Oferir i acordar pautes per al **desenvolupament** personal, intel·lectual, acadèmic, social i emocional de les seues filles i els seus fills.

AMB L'ALUMNAT

- Realitzar **avaluacions sociopsicopedagògiques**.
- Asesorar davant **dificultats** emocionals, socials, personals, vocacionals, acadèmiques...

AMB AGENTS EXTERNS

- Intercanviar informació.
- Coordinar **accions conjuntes**.

AMB EL PROFESSORAT

- Col·laborar en la **personalització** de les programacions didàctiques i les adaptacions.
- Formar part de **l'equip de transició**.
- Assessorar en el desenvolupament d'**accions formatives**.

AMB AGENTS EXTERNS

- Intercanviar informació.
- Coordinar **accions conjuntes**.

Funcions del personal especialitzat de PT

AMB L'ALUMNAT

- Participar en les **avaluacions sociopsicopedagògiques**
- Oferir **suport personalitzat** per a l'aprenentatge de les matemàtiques, lectura i escritura...

AMB LES FAMÍLIES

- **Informar** sobre els objectius i el progrés de l'alumnat.
- **Orientar** sobre aspectes a treballar.

AMB EL PROFESSORAT

- Col·laborar en la **personalització** de les programacions didàctiques i les adaptacions.
- Formar part de **l'equip de transició**.
- Assessorar en el desenvolupament d'**accions formatives**.

AMB AGENTS EXTERNS

- Intercanviar informació.
- Coordinar **accions conjuntes**.

Funcions del personal especialitzat d'AL

AMB L'ALUMNAT

- Participar en les **avaluacions sociopsicopedagògiques**
- Oferir **suport personalitzat** en l'àmbit de la comunicació, el llenguatge i la parla en l'àmbit educatiu.

AMB LES FAMÍLIES

- **Informar** sobre els objectius i el progrés de l'alumnat.
- **Orientar** sobre aspectes a treballar.