



UNIVERSITAT
Miguel Hernández

Selectivitat ~~amb~~ eficàcia



2026

SELECTIVITAT
AMB EFICÀCIA 2026

*Organitza't una
planificació de repàs*

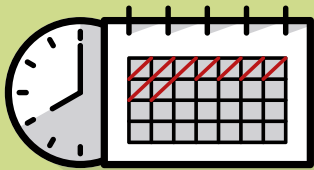
Practica esport

Reserva energia

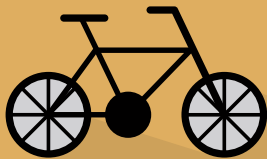
*Prepara el
que et cal*

*Hores abans
de l'examen*

**Abans
de
l'examen**
CONSELLS PREVIS



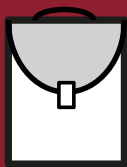
Fes-te'n una programació i intenta respectarla. Distribueix-te tant el temps d'estudi com el de descans. Les hores que dedicaràs a cada assignatura depenen de la dificultat que per a tu representen i dels objectius que et plantejges aconseguir en cadascuna d'elles.



Quan l'examen s'apropa augmentarà la teua ansietat. Per reduir-la, practica algun esport, realitza exercicis de relaxació i confia en tu mateix.



Evita les "empollades" durant la nit anterior, dorm i descansa. Durant el dia pots fer un repàs general però per la nit, relaxa't.



Abans de gitar-te no oblides preparar tots els utensilis que necessitaràs en l'examen: bolígrafs, llapis, goma, regla, rellotge, calculadora... Recorda que has d'escriure totes les respostes amb bolígraf.



No estudies ni repasses el dia de l'examen, ni tan sols unes hores abans, mantin la teua ment clara. En tot cas, revisa únicament eixa dada que saps que de vegades se t'oblida.

QUAN

DIA	HORA	ASSIGNATURA
DIMARTS 2 DE JUNY	9:30 a 11:00	Llengua Castellana i Literatura II
	11:45 a 13:15	Història de la Filosofia
	15:30 a 17:00	Biologia Empresa i Disseny de Models de Negoci Fonaments Artístics Història de la Música i la Dansa Tecnologia i Enginyeria II
DIMARTS 30 DE JUNY	17:45 a 19:15	Cor i Tècnica Vocal II Disseny Física Història de l'Art
	9:30 a 11:00	Alemany, Anglès, Francès e Italià
DIMECRES 3 DE JUNY	11:45 a 13:15	Història d'Espanya
	15:30 a 17:00	Dibuix Tècnic Aplicat a les Arts Plàstiques i al Disseny II Geografia Literatura Dramàtica Moviments Culturals i Artístics Química
	17:45 a 19:15	Dibuix Tècnic II Geologia i Ciències Ambientals Grec II Tècniques d'Expressió Gràfico-Plàstica
	9:30 a 11:00	Valencià: Llengua i Literatura II
DIJOUS 4 DE JUNY	11:45 a 13:15	Anàlisi Musical II Arts Escèniques II Ciències Generals Dibuix Artístic II Llatí II Matemàtiques II Matemàtiques Aplicades a les Ciències Socials II
	DIJOUS 2 DE JULIOL	

(*) **MOLT IMPORTANT:** Per a l'estudiantat que es presente a la FASE GENERAL de la PAU

TOTS els exàmens de la Fase General de la PAU seran al matí, en algun dels tres dies d'exàmens de la PAU.

(*) L'examen de Dibuix Artístic II (*DART) podria realitzar-se en alguns dels tribunals o universitats en un horari diferent de l'indicat en l'horari oficial. En este cas, l'examen de *DART seria el dijous a les 15.30 hores. S'informaria amb temps suficient d'esta especial circumstància. No pot haver-hi solapaments entre les assignatures de la Fase General de cada estudiant, per tant cada estudiant ha de fer tots els seus exàmens de la Fase General, tots, en l'horari indicat, al matí. L'estudiantat haurà de saber quin és el seu idioma estranger que ha posat en la Fase General de la PAU per a presentar-se obligatòriament a este examen el dimecres a les 9.30 hores. També l'estudiantat ha de saber quina assignatura específica de modalitat té en la Fase General per a presentar-se obligatòriament a este examen el dijous a les 11.45 hores.

Per a l'estudiantat que es presente només en la FASE ESPECÍFICA de la PAU o en les dos fases. L'estudiantat que estiga matriculat en les dos assignatures d'Història d'Espanya i d'Història de la Filosofia, realitzarà estos exàmens al matí, segons indica l'horari de cada una. No hi haurà un altre examen d'estes dos assignatures en cap altre moment. L'estudiantat que tinga examen de Llengua Castellana i Literatura II o de Valencià: Llengua i Literatura II en la Fase Específica de la PAU realitzarà estos exàmens també al matí, segons indica l'horari de cada una d'elles. L'estudiantat que tinga examen d'Història de la Filosofia o Història d'Espanya o Llengua Castellana i Literatura II o Valencià: Llengua i Literatura II, en la Fase Específica, siga de Batxillerat o de Cicles formatius farà l'examen d'una i una altra assignatura en eixe mateix horari. Estes 4 assignatures només tenen un moment d'examen cada una d'elles, sempre al matí. L'estudiantat que es presente a més d'una assignatura de les específiques de modalitat de batxillerat que tenen l'examen el dijous a les 11.45 hores, realitzarà en eixe moment l'examen de l'assignatura que tinga en la seua Fase General de la PAU. L'estudiantat que no es presente en la Fase General i s'examine de més d'una d'estes assignatures específiques de modalitat, rebrà instruccions per part del tribunal sobre l'assignatura de la qual s'examinarà el dijous a les 11.45 hores i d'en quin moment s'examinarà de les altres.

(**) L'estudiantat que estiga matriculat a la PAU en més d'un idioma estranger realitzarà l'examen del seu idioma estranger que tinga en la Fase General en l'horari del dimecres a les 9.30 hores. L'examen de l'altre idioma estranger, de la Fase Específica, serà el dijous a la vesprada o el divendres al matí segons instruccions del tribunal. L'estudiantat que tinga més d'un idioma estranger a la PAU (només es poden tindre 2 com a màxim), però no estiga matriculat en la Fase General de la PAU, s'examinarà el dimecres a les 9.30 hores de l'idioma estranger, segons el següent orde dels idiomes que s'haja d'examinar: 1r Inglés, 2n Francès, 3r Alemany i 4t Italià.

ON

*T: Tribunal.

<p>T1</p> <p>DÈNIA CENTRE DE TURISME DE DÈNIA</p>	<p>I.E.S. Enric Valor I.E.S. Historiador Chabàs I.E.S. Marfa Ibars I.E.S. Sorts de la Mar I.E.S. Xebic</p>	<p>Pego Dènia Dènia Dènia Ondara</p>
<p>T11</p> <p>BENISSA CENTRE D'EXCEL·LÈNCIA</p>	<p>I.E.S. Antoni Llidó I.E.S. Ifach I.E.S. Josep Iborra I.E.S. Matemàtic Vicente Caselles I.E.S. La Mar I.E.S. Les Salines I.E.S. Pedreguer I.E.S. Teulada</p>	<p>Xàvia Calp Benissa Gata de Gorgos Xàvia Calp Pedreguer Teulada</p>
<p>T2</p> <p>ALTEA FACULTAT DE BELLES ARTS</p>	<p>Col. Almedia Col. El Planet I.E.S. Altaia I.E.S. Bellaguarda I.E.S. L'Arabi I.E.S. Rodolfo Llopis</p>	<p>Callosa d'en Sarrià Altea Altea Altea L'Alfaz del Pi Callosa d'en Sarrià</p>
<p>T3</p> <p>LA NUCIA C. ESPORTIVA CAMILO CANO</p>	<p>Col. Internacional Lope de Vega I.E.S. Beatriu Fajardo de Mendoza I.E.S. Bernat de Sarrià I.E.S. L'Almadrava I.E.S. La Nucia I.E.S. Mediterrània I.E.S. Pere Maria Orts i Bosch</p>	<p>Benidorm Benidorm Benidorm Benidorm La Nucia Benidorm Benidorm</p>

SELECTIVITAT AMB EFICÀCIA 2026

ON

*T: Tribunal.

<p>T4</p> <p>ALACANT EDIF. MARIE CURIE, CAMPUS SANT JOAN D'ALACANT</p>	<p>I.E.S. Cap de l'Aljub I.E.S. La Malladeta I.E.S. Lloixa I.E.S. Luis García Berlanga I.E.S. Marcos Zaragoza I.E.S. Marina Baixa I.E.S. Santa Pola I.E.S. Gran Alacant</p>	<p>Santa Pola La Vila Joiosa Sant Joan d'Alacant Sant Joan d'Alacant La Vila Joiosa La Vila Joiosa Santa Pola Gran Alacant</p>
<p>T5</p> <p>ELX EDIF. ALTABIX, CAMPUS ELX</p>	<p>Col. La Devesa Col. San José Artesano I.E.S. La Asunción de Ntra. Señora C.I.P.F.P. La Torreta I.E.S. Joanot Martorell I.E.S. Monserrat Roig I.E.S. N°11 Vicente Verdú I.E.S. Sixto Marco I.E.S. Tirant lo Blanc Newton College</p>	<p>Elx Elx Elx Elx Elx Elx Elx Elx Elx Elx</p>
<p>T6</p> <p>ELX EDIF. ALTABIX, CAMPUS ELX</p>	<p>Col. Ntra. Sra. del Carmen I.E.S. Cayetano Sempere I.E.S. Misteri d'Elx I.E.S. Nit de l'Albà I.E.S. N°15 de la Foia I.E.S. Torrellano</p>	<p>Elx Elx Elx Elx Elx Elx</p>
<p>T7</p> <p>ELX EDIF. ARENALS, CAMPUS ELX (JUNY) EDIF. ALTABIX CAMPUS ELX (JULIOL)</p>	<p>Col. Aitana Col. Santa María I.E.S. Canónigo Manchón I.E.S. Carrús I.E.S. Macia Abela I.E.S. Pedro Ibarra Ruiz I.E.S. Severo Ochoa I.E.S. Victoria Kent</p>	<p>Elx Elx Crevillent Elx Crevillent Elx Elx Elx</p>

*T: Tribunal.

<p>T8</p> <p>ORIOLA CASA DEL PASO (SEDE UMH SALEAS)</p>	<p>Col. Diocesano Santo Domingo C.I.P.F.P. El Palmeral I.E.S. Gabriel Miró I.E.S. Las Espeñetas I.E.S. Thader Seminario Diocesano San Miguel Escola d'Art Superio i Disseny</p>	<p>Oriola Oriola Oriola Oriola Oriola Oriola Oriola</p>
<p>T9</p> <p>ORIOLA ESCOLA POLITÈCNICA SUP. D'ORIOLA</p>	<p>I.E.S. Antonio Sequeros I.E.S. Antonio Serna I.E.S. Azud de Alfeitamí I.E.S. Benejúzar I.E.S. Catral I.E.S. Cox I.E.S. Jaime de Sant-Àngel I.E.S. La Encantá I.E.S. Paco Ruíz I.E.S. Rafal I.E.S. San Pascual I.E.S. Santiago Grisolía I.E.S. Vega Baja</p>	<p>Almoradí Albatera Almoradí Benejússer Catral Cox Redován Rojales Bigastre Rafal Dolores Callosa de Segura Callosa de Segura</p>
<p>T10</p> <p>TORREVELLA AUDITORI DE TORREVELLA</p>	<p>Col. La Purísima I.E.S. Les Dunes I.E.S. Los Alcores I.E.S. Los Montesinos - Remedios Muñoz I.E.S. Mare Nostrum I.E.S. Mediterráneo I.E.S. Nº1 Libertas I.E.S. Nº2 Las Lagunas I.E.S. Playa Flamenca</p> <p>I.E.S. 12 de Octubre I.E.S. Torrevigía I.E.S. Thiar</p>	<p>Torrevella Guardamar del Segura San Miguel de Salinas Los Montesinos Torrevella Torrevella Torrevella Torrevella Torrevella Dehesa de Campoamor Pilar de la Horadada Torrevella Pilar de la Horadada</p>

SELECTIVITAT
AMB EFICÀCIA 2026

2



Dià
del
l'examen
IDENTIFICA'T

▶ Etiquetes identificatives

Abans de començar les proves, el delegat del teu centre et facilitarà el teu **horari personalitzat i 32 etiquetes identificatives** amb el teu nom d'usuari i clau personal que et permetran accedir al Portal de l'Alumnat de les Proves d'Accés.

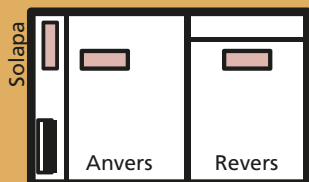
▶ Què faig amb les etiquetes identificatives?

En cada examen disposes d'un quadern amb el que contestaràs l'examen. Enganxa-les de la manera següent:

ANVERS: Enganxa una etiqueta i en l'espai corresponent escriu el nombre del teu Tribunal, la data i l'assignatura.

REVERS: Enganxa altra etiqueta i no escrigues res

SOLAPA: Enganxa una tercera etiqueta.



▶ Si hi ha una errada en les teues etiquetes o horaris

Comunica-ho al delegat del teu centre.

▶ Si perds les etiquetes

Sol·licita al President del teu Tribunal el joc de reserva.

▶ Avantatges del sistema d'etiquetes

- Contenen les dades personals de l'estudiant i garanteixen el seu anonimat.
- Disminució del nombre d'errades en les qualificacions. Les notes del teu examen es consignen mitjançant aquest sistema.
- Agilitat en la gestió: per mitjà d'un lector òptic, el tribunal llegirà les teues dades personals, la teua qualificació i si escau, el resultat d'una revisió.

-Inclouen una Clau Personal que et permetrà accedir a diversos serveis amb tota seguretat: consultar / sol·licitar via web les notes i la revisió.

1

RELAXA'T

Només seure relaxa't. Tan prompte comences a escriure, el teu nivell d'ansietat disminuirà.

2

PREGUNTA

Segueix amb atenció les instruccions que et donen abans de començar la prova. Llegeix el full d'examen i si no entens alguna cosa pregunta al professorat, estan allí per ajudar-te.

3

ORGANITZA'T

Distribueix bé el temps del què disposes per fer cada pregunta. Fixa't si totes valen el mateix i decideix quant de temps dedicaràs a cadascuna.

4

LLEGEIX

Llegeix atentament les preguntes i respon sempre al que se t'ha demanat.

5

ESTRUCTURA LES RESPOSTES

Realitza un esquema de cada pregunta abans de redactar la teua resposta. Això et permetrà estructurar el tema i evitarà que oblidés idees. Sempre sabràs la tasca que et queda per completar amb el temps del què disposes.

6

RESPOND PRIMER LES QUE SÀPIGUES

Disminuirà la teua ansietat i si et falta temps per a alguna pregunta no serà per a eixa. Indica amb claredat a quina pregunta estàs contestant en cada moment. En alguns exàmens tindràs el "buit" per contestar, recorda incloure aquest full en l'interior del quadern.



Tracta de destacar per la claredat de les teues idees i la fluïdesa de la redacció. El professorat valora les respostes clares i ben organitzades. L'estructura de la teua exposició ha de detectar-se fàcilment, tots els conceptes han d'aparèixer relacionats i estar ben definits.

**SIGUES CLAR
EN LES
RESPOSTES**

7

No respongues "telegràficament" ni "t'enrotlles" massa. Respon desenvolupant l'estructura del teu esquema i sintetitza (ves al gra). Has de tenir sempre present el que es pregunta i no introdueixes coses alienes.

**DESENVOLUPA
LES TEUES
RESPOSTES**

8

Si has deixat alguna pregunta en blanc, torna sobre ella i tracta de respondre-la encara que solament siga amb un esbós o unes indicacions superficials. Pots millorar la teua nota.

**TRACTA DE
RESPONDRE
TOTES**

9

La presentació del teu examen ha de ser acceptable: guarda espai en els marges, subratlla les idees o paraules que vols destacar, etc. La teua lletra ha de ser llegible, el corrector/a del teu examen ho agrairà i la teua nota també. Presta atenció a l'ortografia, puntuació i correcta sintaxi.

**SIGUES NET
EN
L'EXPOSICIÓ**

10

Abans d'entregar l'examen dedica uns minuts a repassar. Podràs així corregir errades, faltes d'ortografia, millorar la redacció, etc.

**REPASSA
L'EXAMEN**

11

Ja que en el mateix dia tindràs diversos exàmens, no comproves les respostes que has donat, ja que si t'has equivocat, augmentarà la teua ansietat i estaràs en pitjors condicions per començar el nou examen.

**NO
COMPROVES
LES TEUES
RESPOSTES**

12

**SELECTIVITAT
AMB EFICÀCIA 2026**

3

**Les
notes**
CONSULTA LES
TEUES NOTES

En l'adreça següent:

<https://appweb.edu.gva.es/paseu/login.sec>

Introdueix l'usuari i la clau que apareixen en les teues etiquetes identificatives.

Dates de Consulta

CONVOCATÒRIA DE JUNY /

El dia 12 de juny a partir de les 13:00 hores.

CONVOCATÒRIA DE JULIOL /

El dia 7 de juliol a partir de les 17:00 hores.

L'estudiantat podrà imprimir-se la seua targeta de qualificacions de les PAU des del Portal de l'alumne: <https://appweb.edu.gva.es/paseu> a partir del dia 17 de juny, a les 14 hores, l'estudiantat que no haja demanat revisió i a partir del dia 19, a les 17 hores, qui sí que n'haja demanat, amb la clau que se'ls proporcionarà el primer dia de les PAU

En la convocatòria extraordinària la descàrrega de la targeta de qualificacions serà a partir del dia 7 de juliol, a les 14 hores, per a qui no haja demanat revisió i a partir del dia 15, a les 17 hores, per a qui sí l'haja demanada.





**NO
ESTÀS
D'ACORD?**

Per a cada assignatura pots sol·licitar REVISIÓ de la qualificació, que consta de dues part que realitza un altra corrector/a.



PRIMER

Comprovarà que en la primera correcció han estat avaluades totes les qüestions i no hi ha errors materials en el càlcul de la qualificació final.



SEGON

Es farà una segona correcció. Si hi haguera una diferència menor a dos punts, la qualificació final serà la mitjana aritmètica entre les dues qualificacions. Si la diferència és de dos o més punts, s'efectuarà d'ofici una tercera correcció i la qualificació final serà la mitjana aritmètica de les tres qualificacions.

Dates de sol·licitud

CONVOCATÒRIA DE JUNY

del 15, 16 i 17 de juny, fins les 14:00h

CONVOCATÒRIA DE JULIOL

del 8, 9 i 10 de juliol, fins les 14:00h

A través de:

<https://appweb.edu.gva.es/paseu/login.sec>

Introdueix l'usuari i la clau que apareixen en les teues etiquetes identificatives.

Publicació revisions: *ORD. 19 de juny EXT. 14 de juliol



**MILLORA
DE NOTA**

Si vols millorar les teues qualificacions de les proves d'accés a la universitat podràs presentar-te en successives convocatòries a la fase obligatòria i la fase voluntària.

Recorda que si desitges realitzar estudis universitaris en les universitats públiques de la Comunitat Valenciana necessitaràs l'USUARI i CONTRASENYA que se't van facilitar en les proves. Hauràs doncs de realitzar la preinscripció universitària en la web www.preinscripcion.gva.es en el termini establert. Si t'examines al juliol, hauràs de fer la preinscripció sense conèixer les teues notes de la PAU.

umh.es

Dobles Graus

Graus

ADE (Elx i Orihuela)
Ambientals
Belles Arts
Biotecnologia
Ciència de Dades i Intel·ligència Artificial
Comunicació Audiovisual
Esport (CAFD)
Dret
Dret (Semipresencial)
Infermeria
Estadística Empresarial
Farmàcia
Fisioteràpia
Gestió Comercial i Màrqueting
Gestió, Tecnologia i Moda
Eng. Agroalimentària
Eng. Elèctrica
Eng. Electrònica i Automàtica
Eng. Informàtica
Eng. Mecànica
Eng. en Tecnologies Industrials
Eng. de Telecomunicació
Medicina
Periodisme
Podologia
Polítiques
Psicologia
Relacions Laborals
Seguretat Pública i Privada
Tecnologia dels Aliments
Teràpia Ocupacional

DADE (Dret i ADE)
CAUP (Comunicació Audiovisual i Periodisme)
Doble Grau en Ciències Polítiques + Dret
Doble Grau en Ciències Polítiques + ADE
Doble Grau en Eng. Agroalimentària i
Agroambiental + Ciència i Tecnologia
dels Aliments



UNIVERSITAS
Miguel Hernández