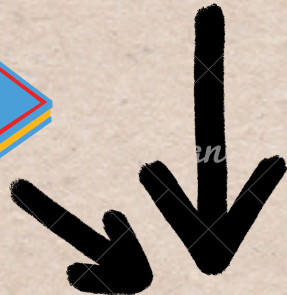
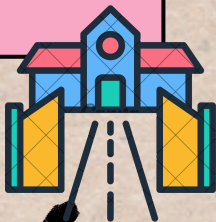


# NOF. NORMES D'ORGANITZACIÓ I FUNCIONAMENT

El Preàmbul del Decret 195/2022, de 11 de novembre, del Consell, d'igualtat i convivència en el sistema educatiu valencià, exposa que la convivència s'aprén i es construeix, i tots i totes som protagonistes d'aquest projecte. Aquest objectiu suposa un procés i un canvi de mentalitat individual i col·lectiva i, en aquest canvi, l'educació adquireix una rellevància absoluta en el desenvolupament dels valors, les actituds i les habilitats que contribueixen a sostindre la convivència i el pacifisme.

## ACCÉS AL CENTRE



### CARNET

En l'accés al centre tot l'alumnat ha de dur el carnet d'estudiant.



### PORTES

Les portes d'accés al centre es tanquen a les 8:05 h del matí pel personal de consergeria.



### PUNTUALITAT

Cal puntualitat en l'entrada a les aules. A partir dels 5 minuts de classe es registra retard en la plataforma Ítaca docent que notifica la incidència a la Web família corresponent.



## DELAYED

### RETARDS

El professorat tutor revisa els retards i, en cas de tres retards setmanals, comunica a l'estudiant quin dia no ix al pati i ha d'acudir a l'Aula Emprén. Els dies assenyalats són dijous i divendres. El professorat de guàrdia de l'Aula Emprén registra l'assistència a l'Aula en temps de pati. El professorat tutor revisa la seua assistència. En el temps sense pati es fa lectura col·lectiva.

### REGISTRE

L'alumnat que arriba tard anota les seues dades i hora d'entrada en el registre de consergeria. Aquest registre es revisa setmanalment per la direcció del centre i, en el cas d'observar un registre significatiu de retards, informa al professorat tutor amb el fi de que ho comuniqui a la família.



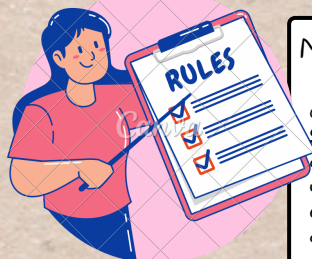
### AULES

L'hora d'eixida de l'aula l'assenyala la música i/o el timbre. Fins a eixe moment cal romandre a l'aula amb el grup d'estudiants. Durant el transcurs de la classe el professorat no deixa eixir en grup l'alumnat. Cada canvi d'hora el grup d'estudiants i el professorat vetllarà per deixar l'aula tancada, ordenada, i neta.



### MAJORS DE 18 ANYS 18+

L'alumnat menor de 18 anys roman al centre durant tota la jornada lectiva. Sols pot eixir del centre amb una autorització signada per la família per un motiu justificat (malaltia, cita mèdica, etc). En cas de no poder signar aquesta autorització cal adreçar-se a la direcció del centre. Aquest alumnat compta amb un carnet específic del centre gestionat per ReproXebic que ha de presentar al professorat per eixir del centre en el temps de recreació de 10:45 a 11:10 h. En els canvis de classe es respecta l'horari general i l'alumnat no pot eixir del centre.



Al finalitzar la jornada lectiva el professorat i el grup d'estudiants supervisen que l'aula queda ordenada, sense papers per terra, les cadires damunt de les taules i les finestres i els ordinadors, projector, altaveus, llums i ventiladors apagats.



Cada aula compta amb un registre d'incidències que és revisat setmanalment pel cap de departament de les aules respectives i comunicat a direcció del centre. Les aules romanen tancades durant l'esplai.



# NOF XEBIC

## ORGANITZACIÓ I FUNCIONAMENT

L'horari general del centre és de 8:00 h a 13:55 h, amb sessions de 55 minuts i temps de recreació de 10:45 a 11:10 h.



L'eixida a la 13:55 h es fa seguint les indicacions del pla d'Emergència: meitat del corredor per la porta Segària i meitat del corredor per la porta Montgó.

### HORARI DEL CENTRE

### COORDINACIÓ HORÀRIA

L'alumnat que participa en el programa de coordinació horària dirigit a l'alumnat que cursa simultàniament els ensenyaments professionals de Música i/o Dansa i l'Educació Secundària, que convalida mòduls professionals de cicles formatius o té assignatures soltes que recuperar de Batxillerat, cal que presente en la direcció del centre l'autorització signada per la família en cas de ser menor d'edat o declaració responsable si és major d'edat per eixir del centre en les hores acordades. Es signen tres còpies d'aquest document: un per a la direcció, un altre per a consergeria i el tercer per a la persona interessada. SI ROMANS AL CENTRE HAS D'ACUDIR A LA BIBLIOTECA.



L'IES Xebic disposa d'un lloc web oficial <https://portal.edu.gva.es/iesxebic/es/inici-es/>, els canals de Telegram ONDARA XEBIC i Consell de delegades i delegats.Xebic i la pantalla de l'entrada del centre.

PAY ATTENTION

### PROHIBICIONS

Queda totalment prohibit l'ús de dispositius mòbils i auriculars en tot el centre durant la jornada lectiva, tant en els espais interiors dels edificis com en els exteriors. En cas de dur algun dispositiu mòbil al centre aquest es guardarà apagat en la motxilla.

L'alumnat no pot accedir al centre per la porta del pàrquing llevat de les 8 del matí.

NO PASSING ZONE

L'eixida a les 14/15 hores també es fa per la porta de vianants del pàrquing.

Queden prohibides totes aquelles activitats que perjudiquen la salut pública i, en particular, la publicitat, l'expedició i el consum de tabac i altres substàncies tòxiques, vapors, begudes alcohòliques i begudes energètiques, així com la col·locació de màquines expenedores d'aliments que no oferisquen productes saludables.

-Queda prohibit fumar a les portes d'accés per a qualsevol membre de la comunitat educativa.

El document complet en: <https://portal.edu.gva.es/iesxebic/normes-organitzacio-i-funcionament-nof/>

