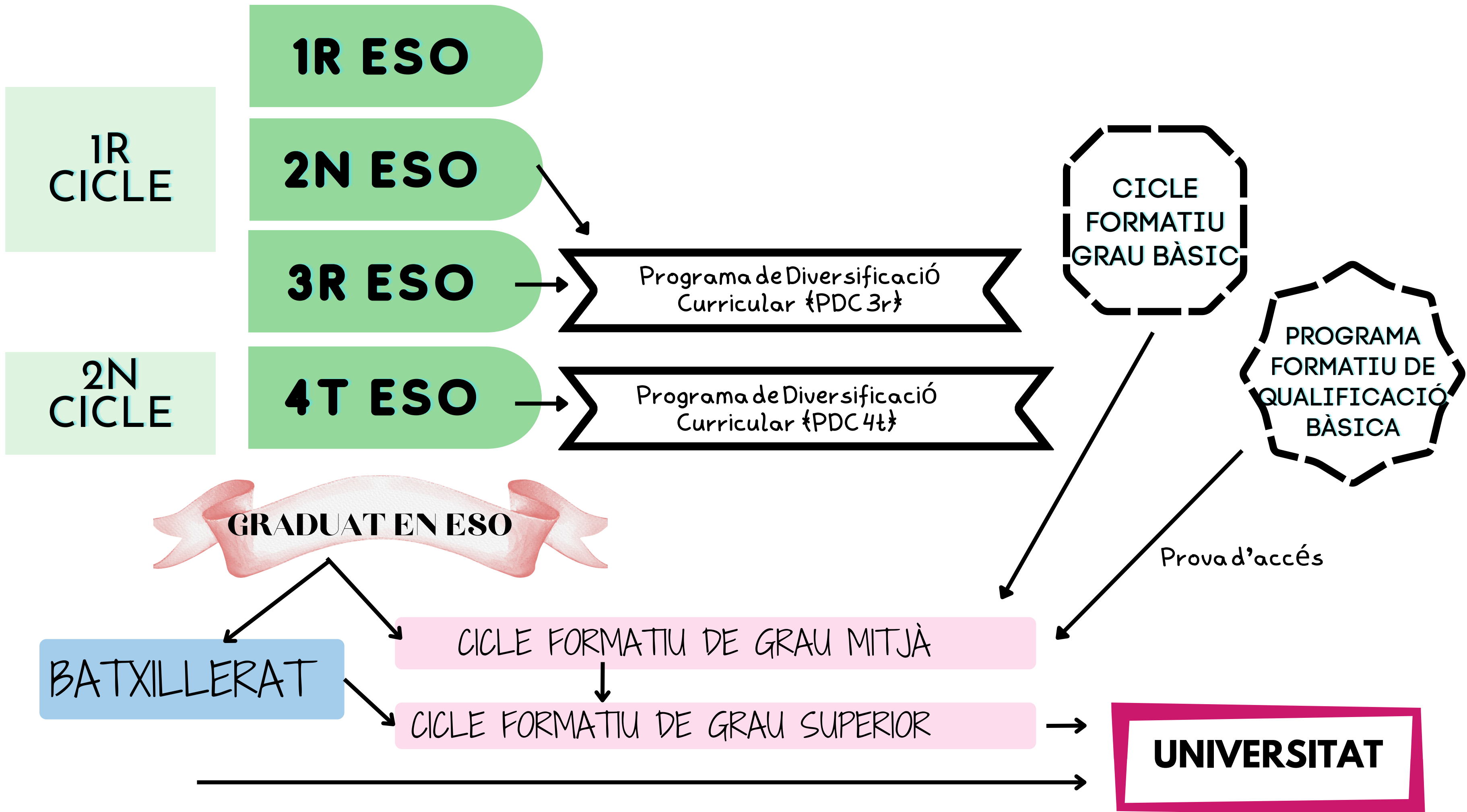




**REUNIÓ A
FAMÍLIES DE 1R
D'ESO**

curs 22/23

DEPARTAMENT D'ORIENTACIÓ



AVALUACIÓ I PROMOCIÓ

RESOLUCIÓ de 20 d'abril de 2022, per la qual es dicten instruccions relatives a l'avaluació final i la promoció en Educació Primària, així com a l'avaluació final, la promoció i la titulació en Educació Secundària Obligatòria, en Batxillerat, en els ensenyaments de l'Educcació de les Persones Adultes i en la Formació Professional per al curs 2021-2022

L'alumnat **PROMOCIONARÀ** quan:

- Tinga totes les matèries aprovades.
- Tinga 1 ó 2 matèries amb avaluació negativa.

En cas de tenir **més de dos matèries NO SUPERADES:**

"les decisions sobre la seua promoció seran adoptades, de manera col·legiada, per l'equip docent, atenent la consecució dels objectius, el grau d'adquisició de les competències establides i la valoració de les mesures que afavorisquen el progrés de l'alumne/a."

6

**No hi haurà
proves
d'avaluació
extraordinàries**

**El curs
finalitzarà el
dia 21 de juny
de 2023**





-
-
-
-
-

A TENIR EN COMPTÉ



Les assignatures no superades de 1r d'ESO, quedaran com a pendents, i caldrà que siguin recuperades el proper curs.

MATÈRIES DE 2N D'ESO



OBLIGATÒRIES

OPTATIVES

OPCIONAL



OBLIGATÒRIES



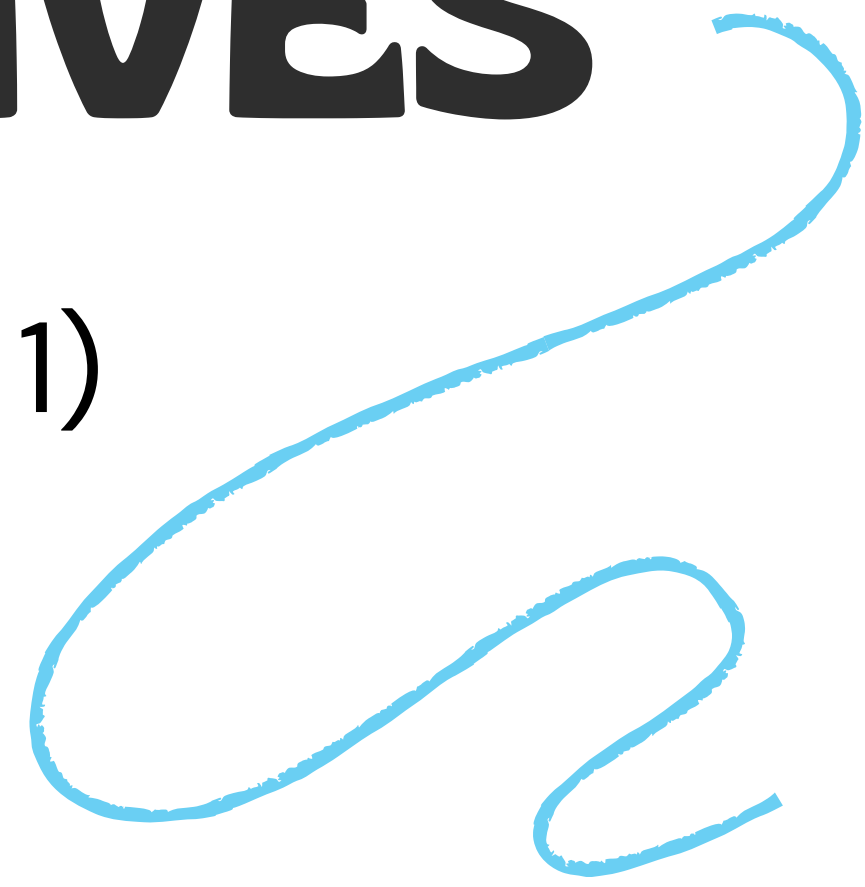
- **Valencià: Llengua i Literatura**
- **Llengua Castellana i literatura**
- **Llengua Estrangera**
- **Geografia i Història**
- **Educació Física**
- **Matemàtiques**

- **Projecte Interdisciplinari**
- **Física i Química**
- **Educació Plàstica, Visual i Audiovisual**
- **Música**
- **Tutoria**



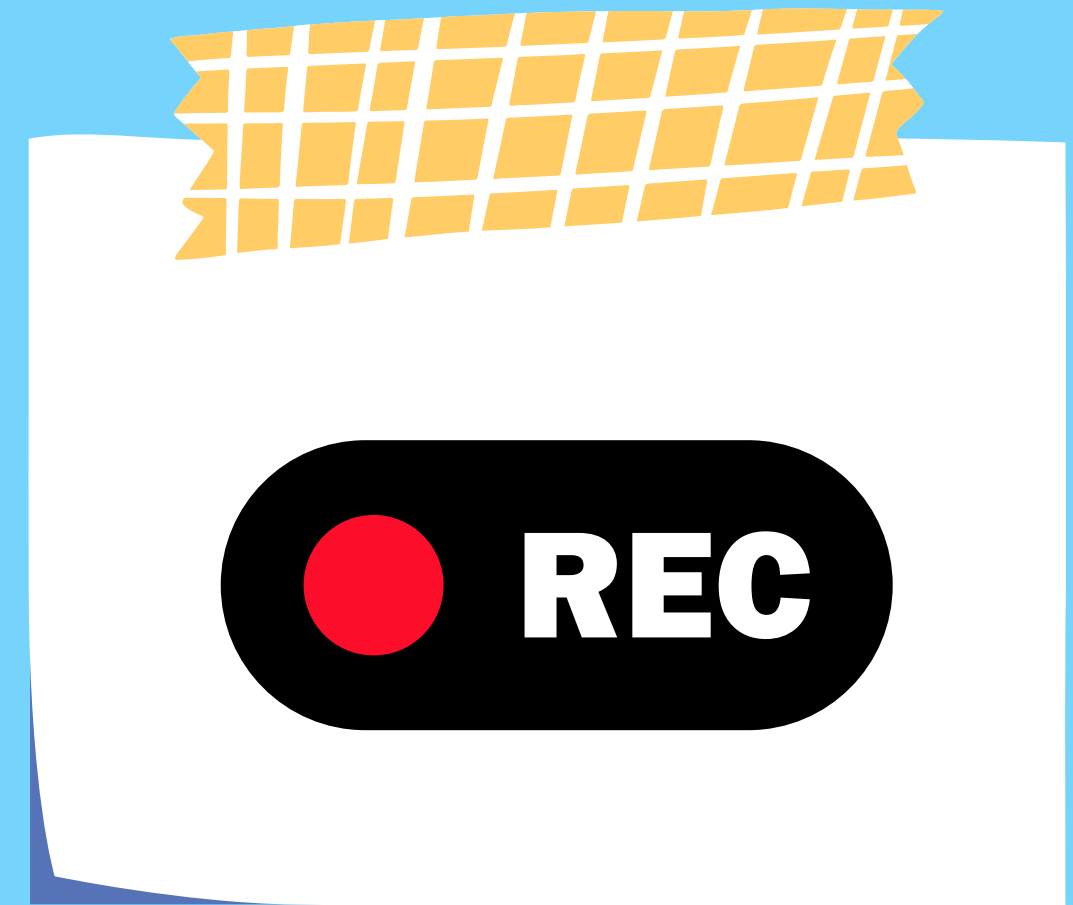
OPTATIVES

(En cursaràs 1)

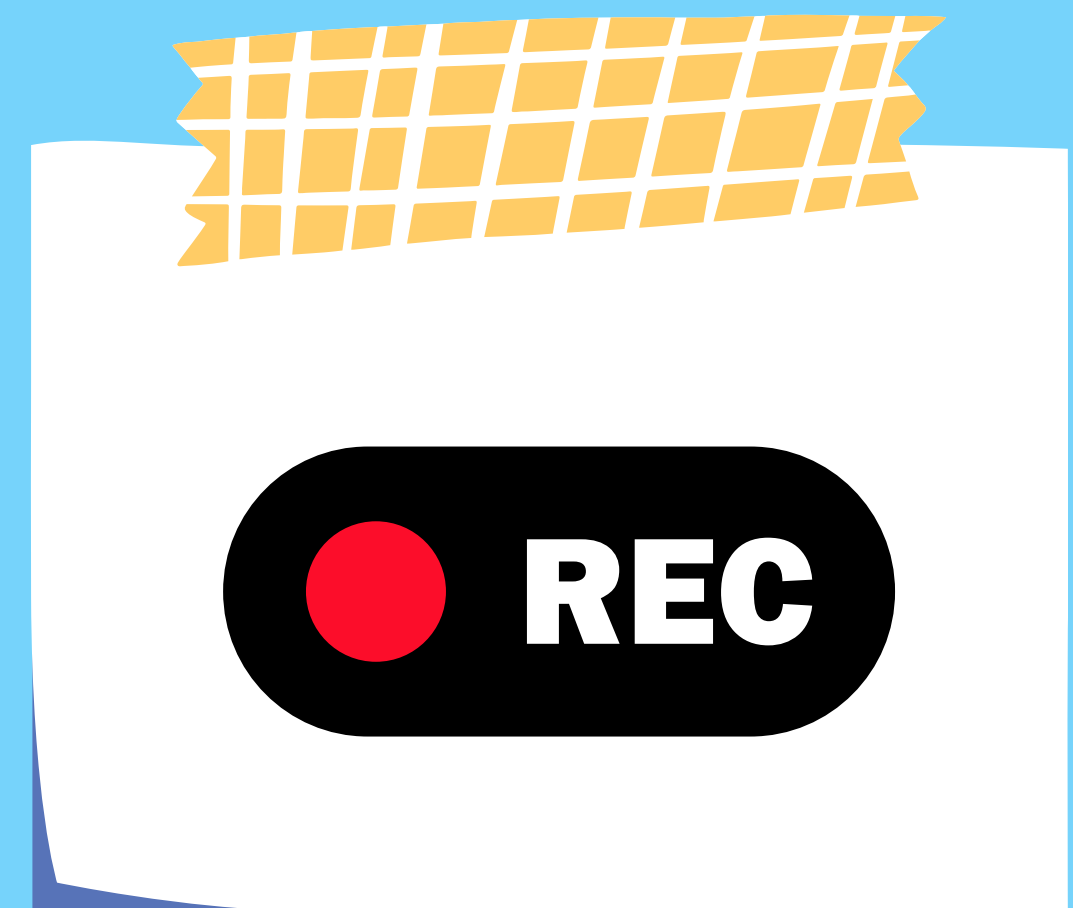


- **Taller d'Aprofundiment de cultura clàssica: Taller de mitologia.**
- **Taller d'Aprofundiment: Informàtica.**
- **Taller d'Aprofundiment de Matemàtiques: Matemàgia i Jocs de lògica**
- **Taller d'Aprofundiment de castellà: Teatre**
- **Taller d'Aprofundiment de geografia i història: Art a l'aula**
- **Taller de Reforç: Matemàtic i científic.**
- **Taller de Reforç: Social i Lingüístic.**
- **Segona Llengua Estrangera: Francés.**
- **Programació, Intel·ligència Artificial i Robòtica I.**
- **Emprenedoria Social i Sostenible.**

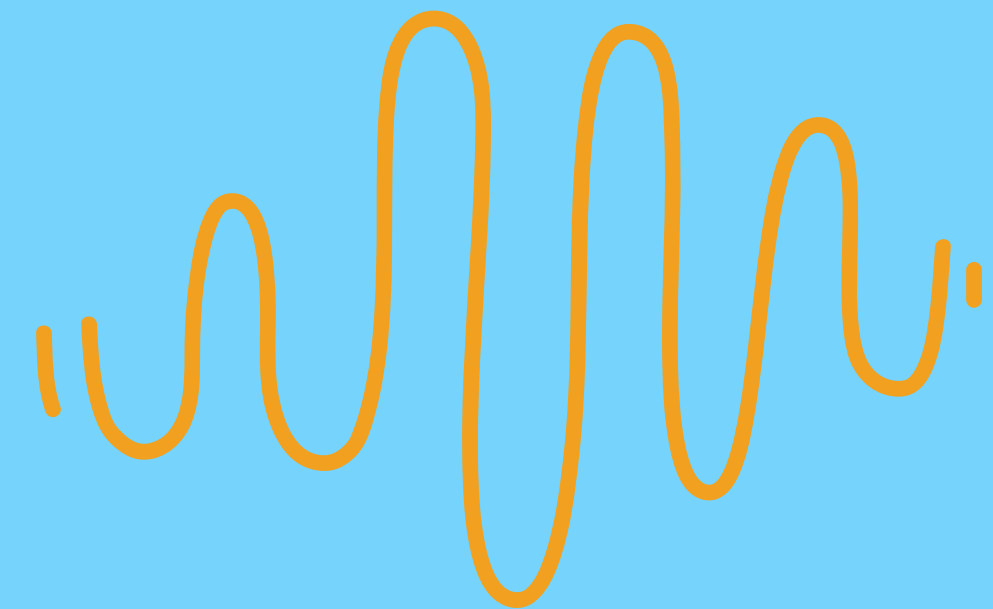
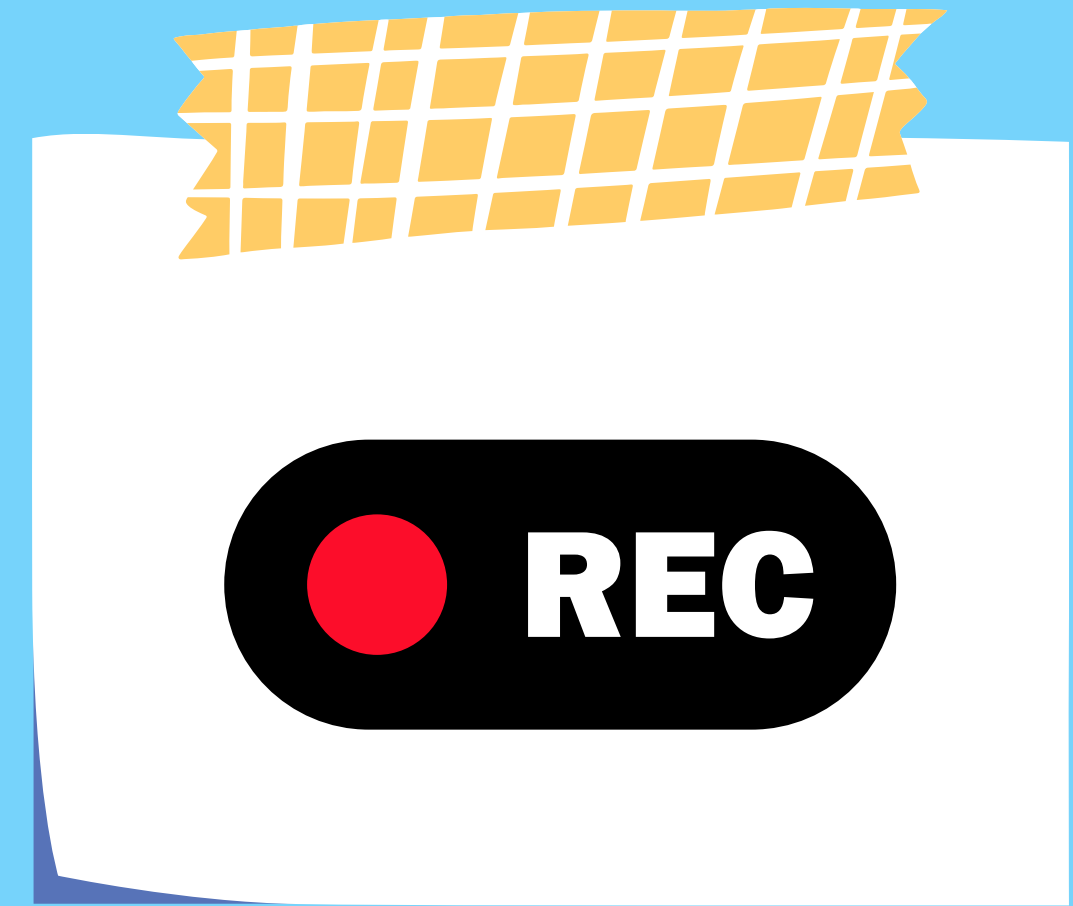
**TALLER
D'APROFUNDIMENT
DE CULTURA
CLÀSSICA:
TALLER DE
MITOLOGIA**



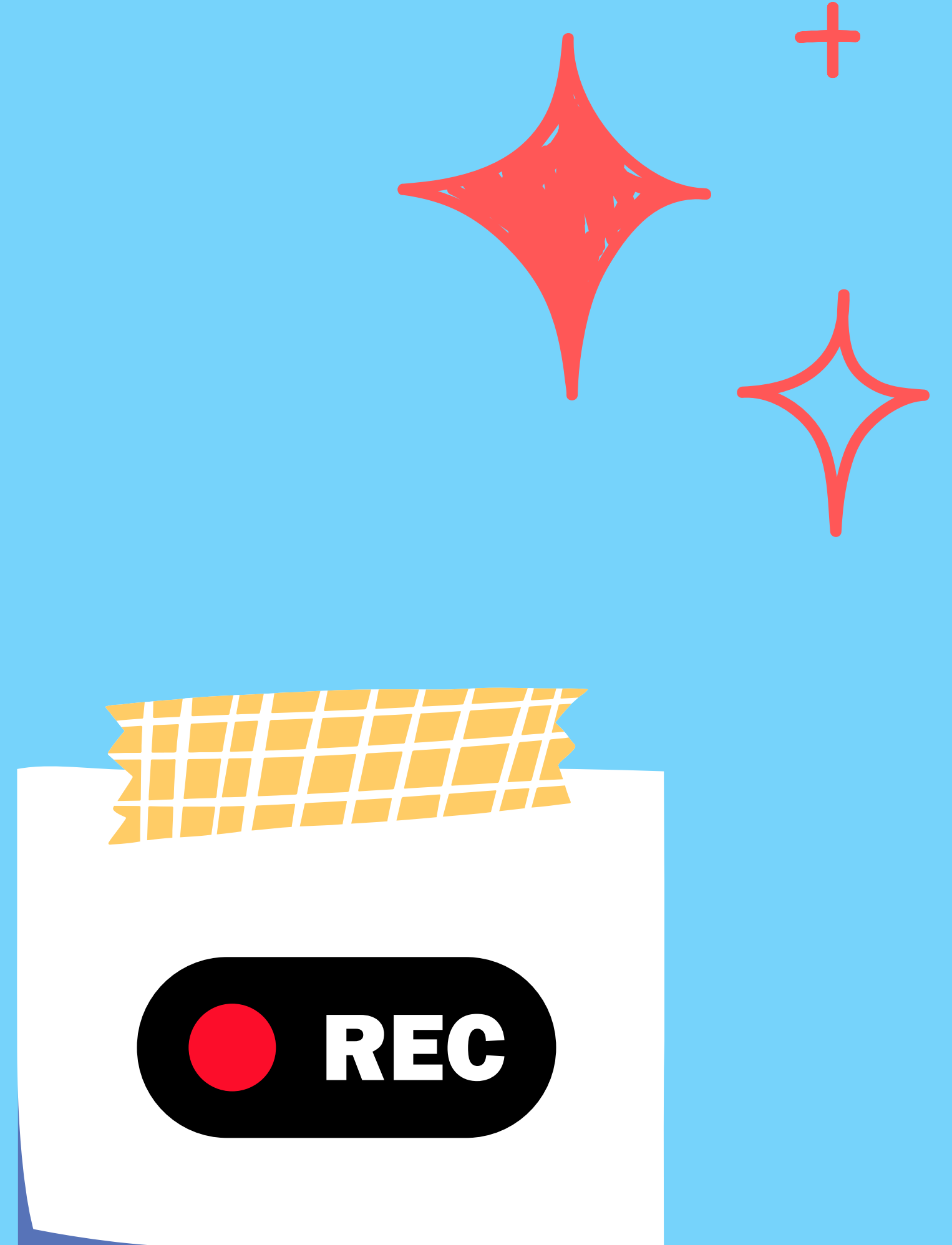
TALLER D'APROFUNDIMENT: INFORMÀTICA



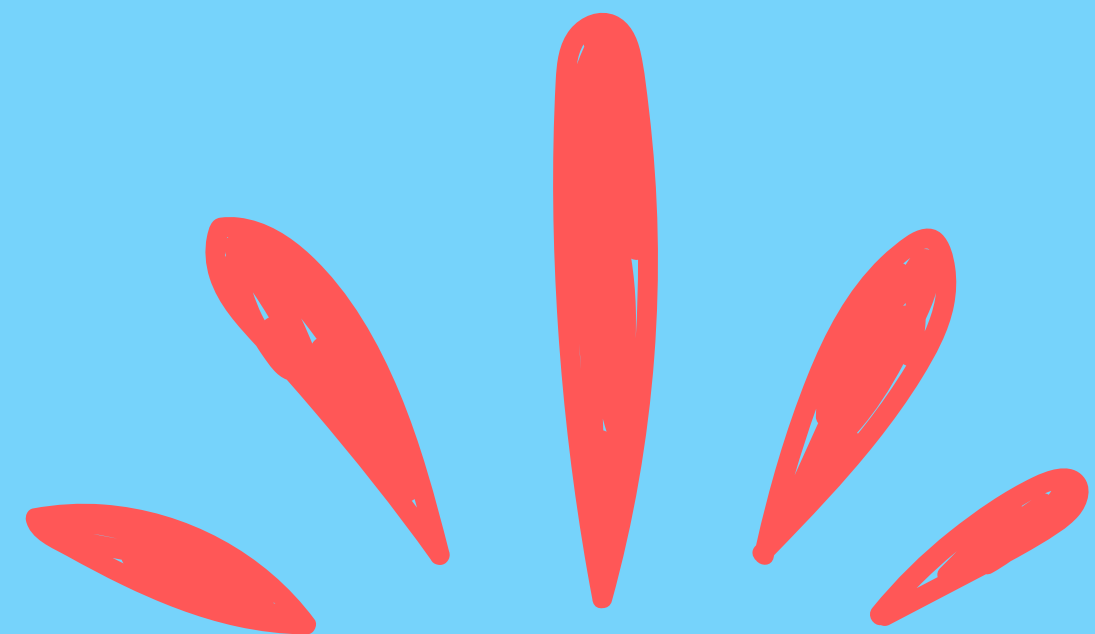
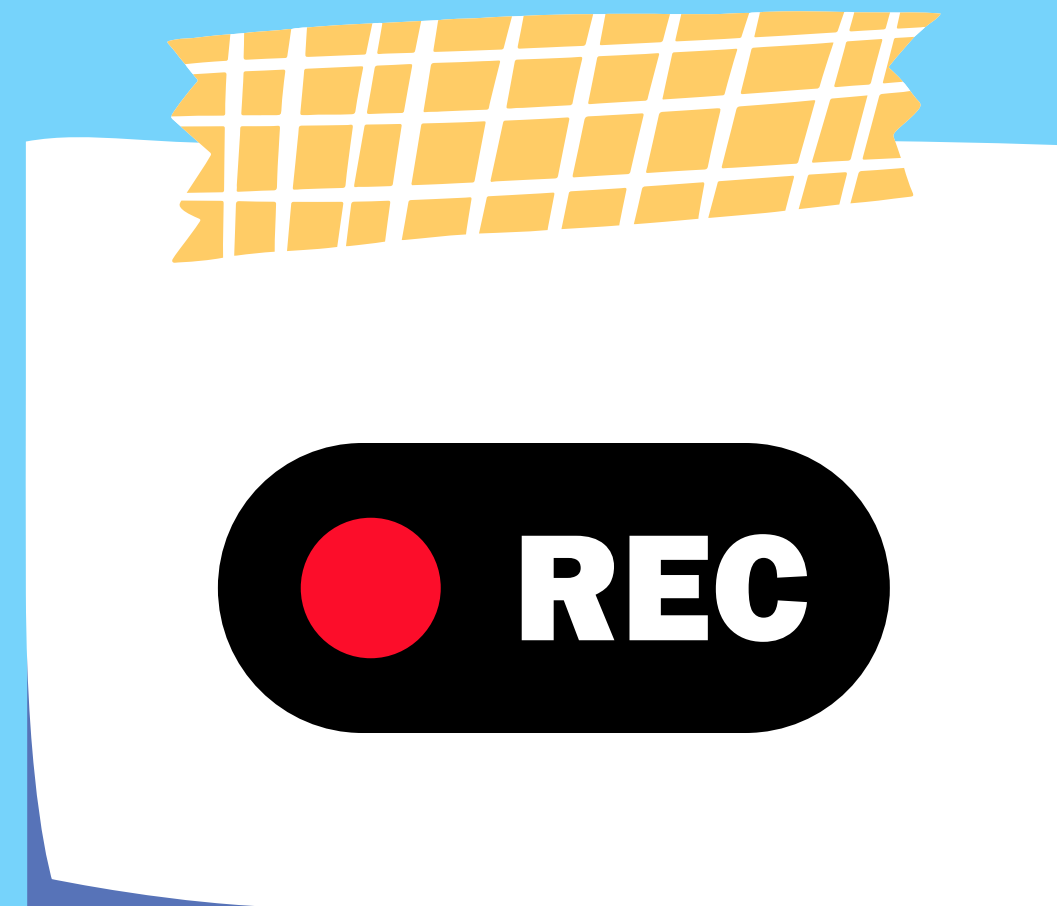
TALLER
D'APROFUNDIMENT
DE
MATEMÀTIQUES:
MATEMÀGIA I JOCS
DE LÒGICA



**TALLER
D'APROFUNDIMENT
DE CASTELLÀ:
TEATRE**

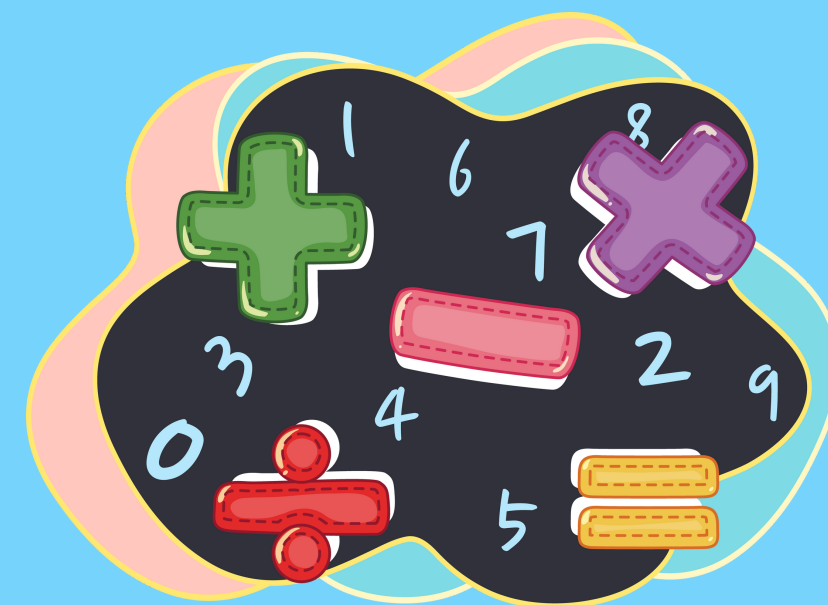


TALLER
D'APROFUNDIMENT
DE GEOGRAFIA I
HISTÒRIA:
ART A L'AULA

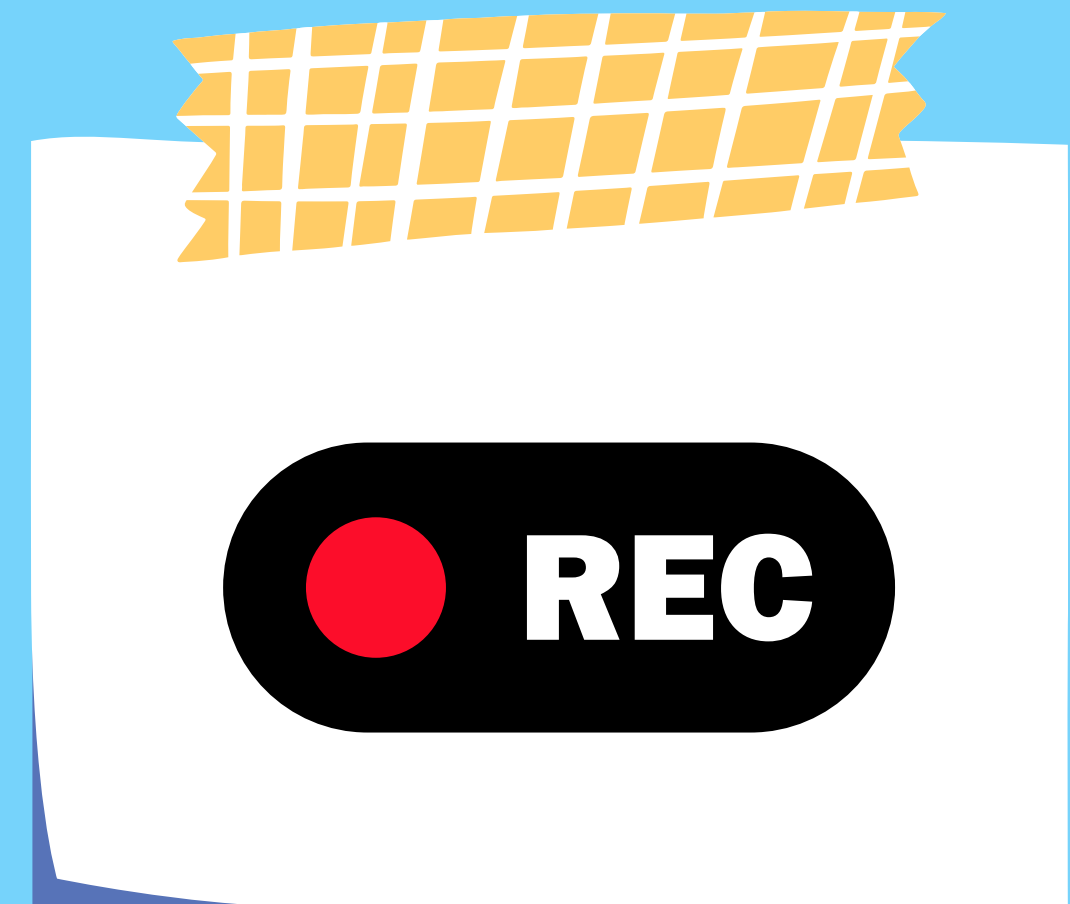


**TALLER DE
REFORÇ:
MATEMÀTIC I
CIENTÍFIC**

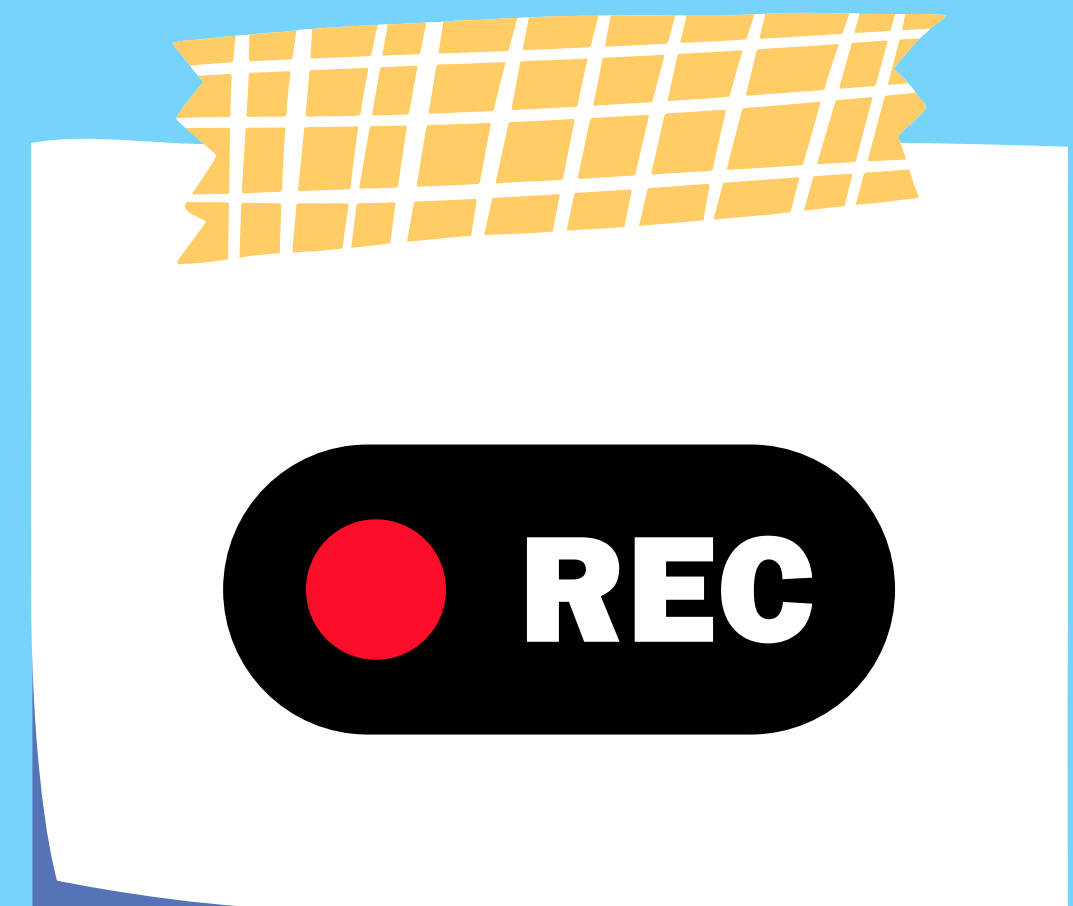
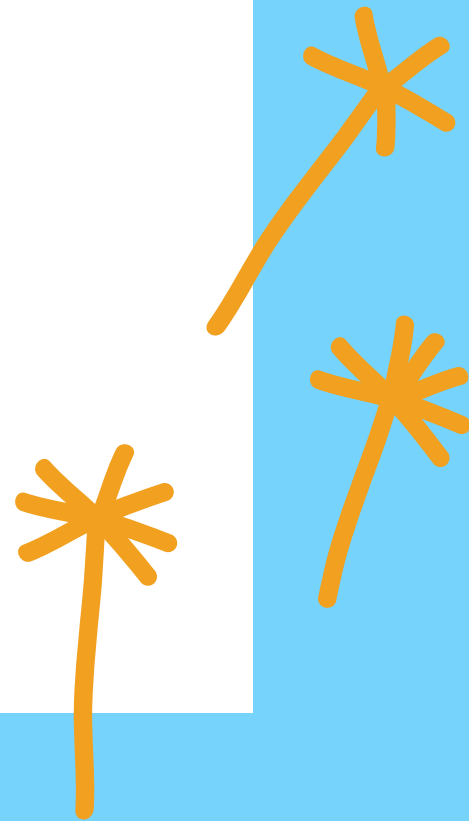
Per a reforçar les
dificultats
d'aprenentatge en les
matèries de l'àmbit
científic



**TALLER DE
REFORÇ:
SOCIAL I
LÍNGÜÍSTIC**



**SEGONA LLENGUA
ESTRANGERA:
FRANCÉS**



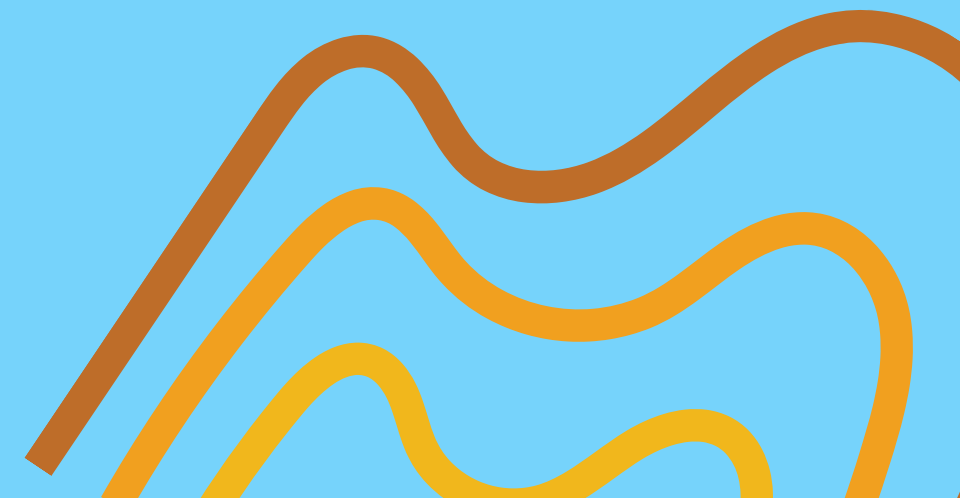
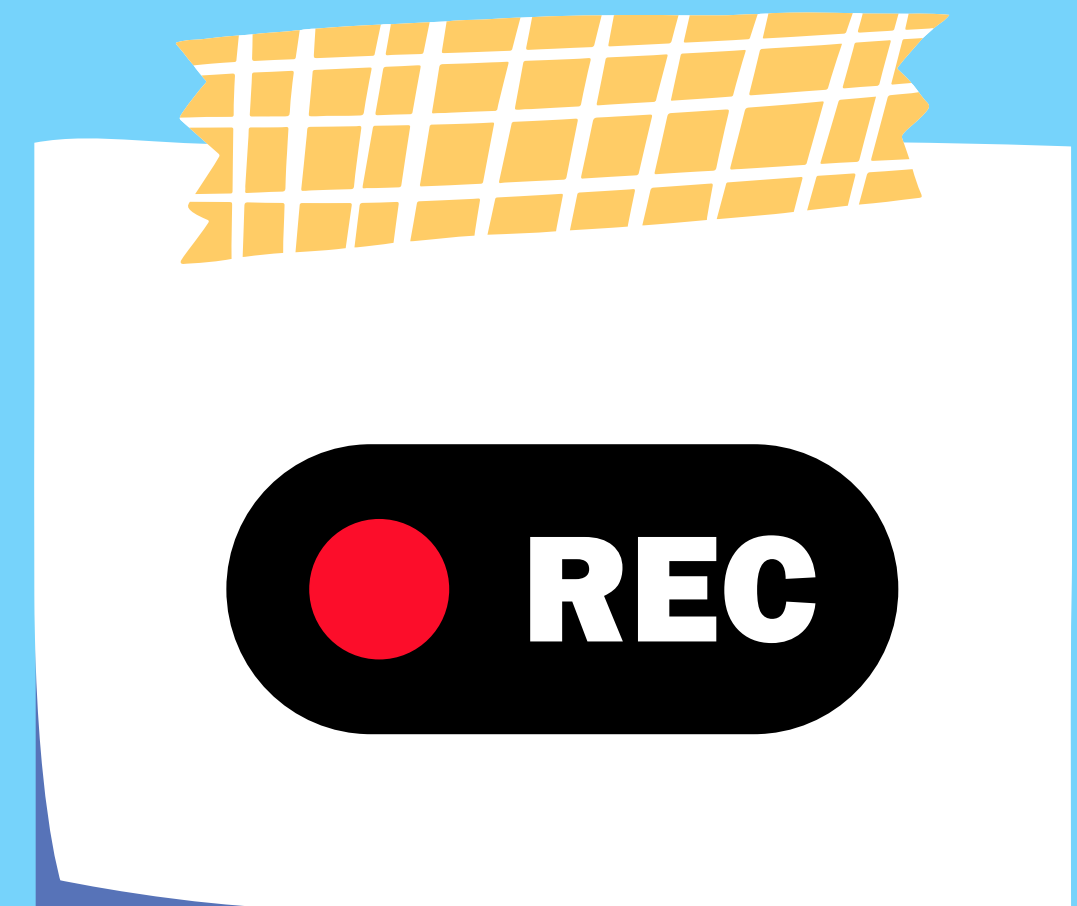
**PROGRAMACIÓ,
INTEL·LIGÈNCIA
ARTIFICIAL I
ROBÒTICA I**



EMPRENEDORIA

SOCIAL I

SOSTENIBLE





OPCIONAL



- Religió

L'alumnat que no curse la
matèria de Religió tindrà
una hora d'Atenció
Educativa.



GRÀNCIES PER LA SEUA ATENCIÓ

Estem a la seua disposició:

ORIENTADORS:

Laura Ortolá: l.ortolaortola@edu.gva.es

Rubén Ramos: r.ramosasensi@edu.gva.es

Telèfon: 96 642 82 10

