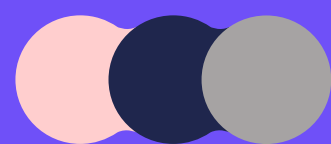




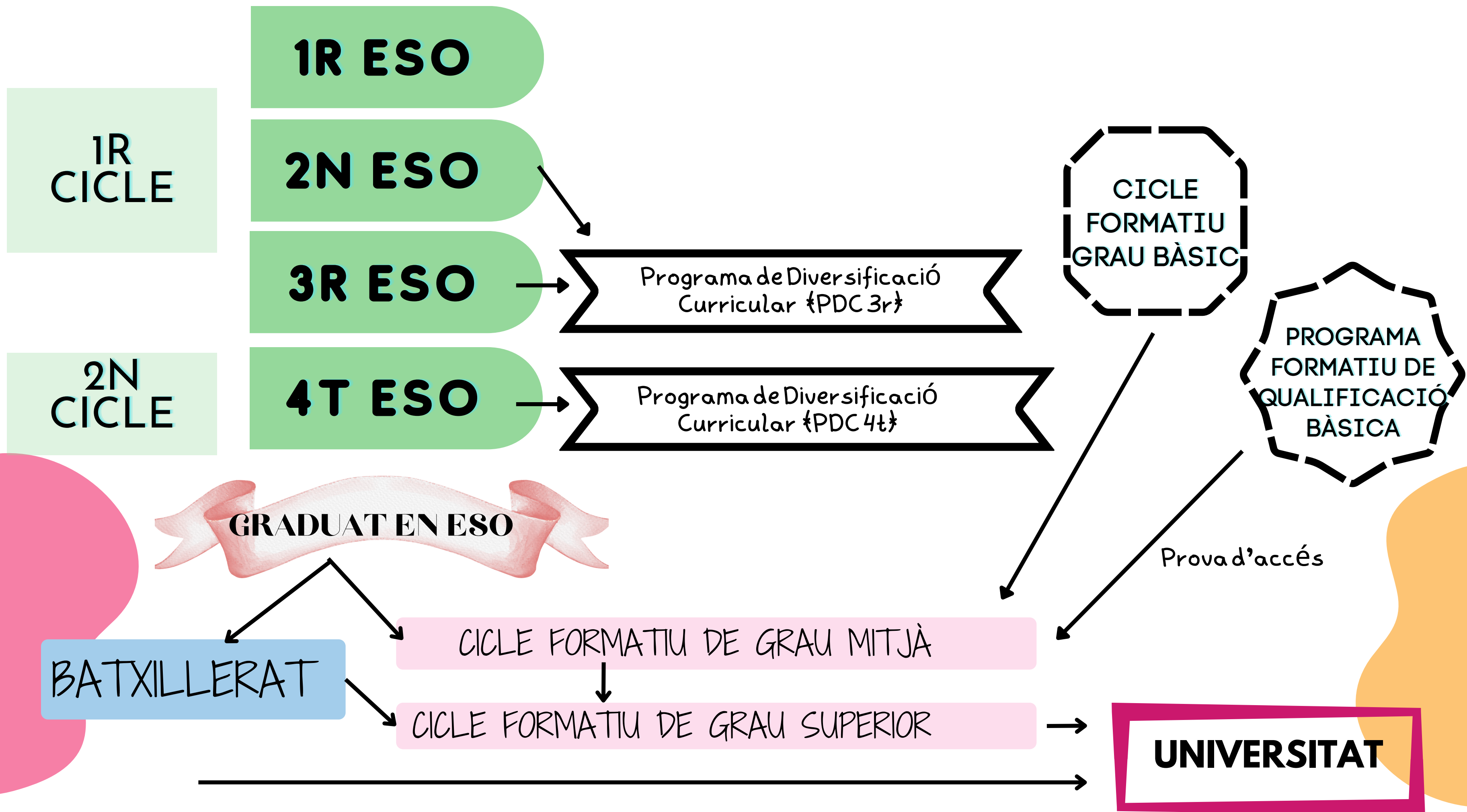
REUNIÓ AMB FAMÍLIES DE L'ALUMNAT DE DE 2N D'ESO

CURS 22/23



DEPARTAMENT
D'ORIENTACIÓ
IES XEBIC





1R ESO

1R CICLE

2N ESO

3R ESO

2N CICLE

4T ESO

Programa de Diversificació Curricular {PDC 3r}

Programa de Diversificació Curricular {PDC 4t}

CICLE FORMATIU GRAU BÀSIC

PROGRAMA FORMATIU DE QUALIFICACIÓ BÀSICA

GRADUAT EN ESO

BATXILLERAT

CICLE FORMATIU DE GRAU MITJÀ

CICLE FORMATIU DE GRAU SUPERIOR

UNIVERSITAT

Prova d'accés

Avaluació i Promoció

RESOLUCIÓ de 20 d'abril de 2022, per la qual es dicten instruccions relatives a l'avaluació final i la promoció en Educació Primària, així com a l'avaluació final, la promoció i la titulació en Educació Secundària Obligatòria, en Batxillerat, en els ensenyaments de l'Educcació de les Persones Adultes i en la Formació Professional per al curs 2021-2022

L'alumnat **PROMOCIONARÀ** quan:

- Tinga totes les matèries aprovades.
- Tinga 1 ó 2 matèries amb avaluació negativa.

En cas de tenir **més de dos matèries NO SUPERADES:**

"les decisions sobre la seua promoció seran adoptades, de manera col·legiada, per l'equip docent, atinent la consecució dels objectius, ell grau d'adquisició de les competències establides i la valoració de les mesures que afavorisquen el progrés de l'alumne/a."

**No hi haurà
proves
d'avaluació
extraordinàries**

**El curs finalitzarà
el dia 21 de juny
de 2023**





A tenir en compte...

Les assignatures no superades de 2n d'ESO i/o de 1r d'ESO, quedaran com a pendents, i caldrà que siguin recuperades el proper curs.



Matèries 3r d'ESO

OBLIGATÒRIES

- Valencià: Llengua i Literatura
- Llengua Castellana i literatura
- Llengua Estrangera
- Geografia i Història
- Educació Física
- Matemàtiques
- Projecte Interdisciplinari
- Física i Química
- Educació Plàstica, Visual i Audiovisual
- Biologia i Geologia
- Tecnologia i Digitalització
- Tutoria



Matèries 3r d'ESO

PDC

OBLIGATÒRIES



- Àmbit lingüístic i social:
 - Valencià: Llengua i Literatura
 - Llengua Castellana i Literatura
 - Geografia i Història
- Àmbit Científic:
 - Matemàtiques
 - Biologia
 - Geologia i Física i Química
- Àmbit Pràctic:
 - Tecnologia i Digitalització
 - Orientació i Iniciació Professional
- Llengua Estrangera
- Educació Física
- Projecte Interdisciplinari
- Tutoria

Matèries 3r d'ESO

OPTATIVES

En cursaràs 1.



- Taller d'Aprofundiment de Matemàtiques:
Matemàgia i Jocs de lògica
- Taller d'Aprofundiment: Informàtica
- Taller de Reforç: Matemàtic i científic
- Taller de Reforç: Social i Lingüístic
- Taller d'Economia
- Segona Llengua Estrangera: Francès
- Creativitat Musical
- Cultura Clàssica
- Programació, Intel·ligència Artificial i Robòtica II

Taller d'Aprofundiment de Matemàtiques: Matemàgia i Jocs de lògica

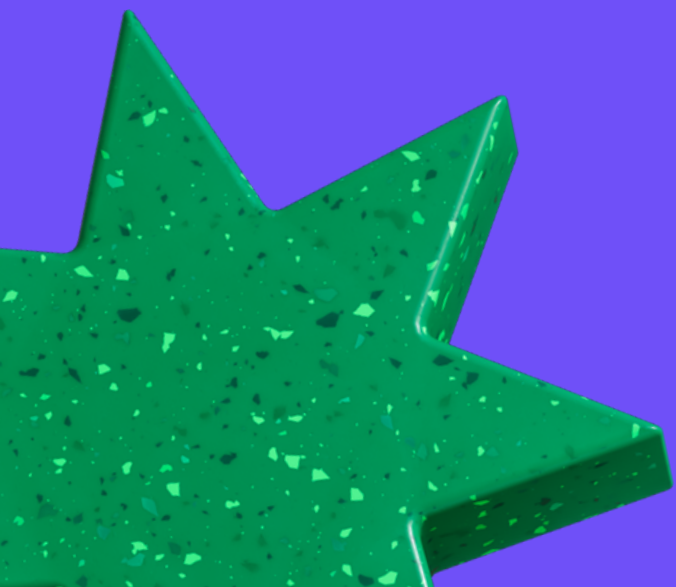


Taller d'Aprofundiment: Informàtica



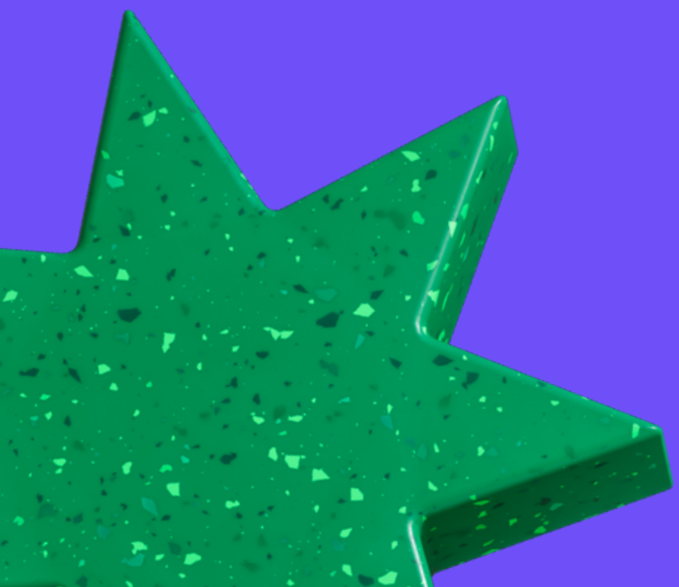
Taller de Reforç: Matemàtic i científic

Per a reforçar les dificultats
d'aprenentatge en les matèries
de l'àmbit científic



Taller de Reforç: Social i Lingüístic

Per a reforçar les dificultats
d'aprenentatge en les àrees
lingüístiques



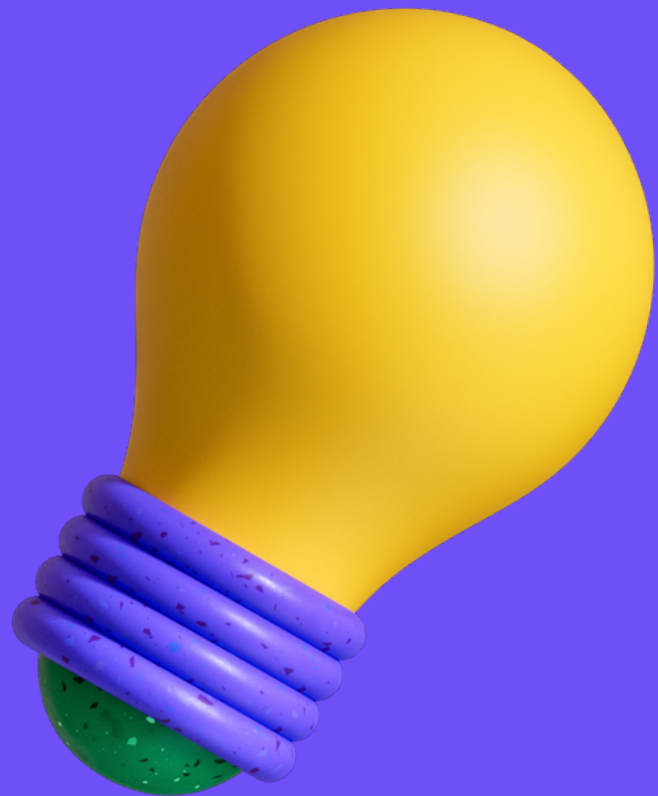
Taller d'Economia



Segona Llengua Estrangera: Francès



Creativitat Musical



Cultura Clàssica



Programació, Intel·ligència Artificial i Robòtica II



Matèries 3r d'ESO

OPCIONAL

- Religió

- L'alumnat que no curse la matèria de Religió tindrà una hora d'Atenció Educativa.



**GRÀCIES PER LA
SEUA ATENCIÓ**



Estem a la seua disposició:

ORIENTADORS:

- ✓ **Laura Ortolá: l.ortolaortola@edu.gva.es**
- ✓ **Rubén Ramos: r.ramosasensi@edu.gva.es**

Telèfon: 96 642 82 10

