



Secció de l'IES Josep Iborra

PROGRAMA

TRANSICIÓ

INFORMACIÓ A LES FAMÍLIES



Secció de l'IES Josep Iborra

SECCIÓ DE L'IES JOSEP IBORRA A XALÓ

RESOLUCIÓ del 17 de setembre de 2024, pel qual
es crea una secció de l'Institut de Secundària
Josep Iborra a Xaló

CENTRE EDUCATIU



Secció de l'IES Josep Iborra



INFANTIL

De 2 a 5 anys



PRIMÀRIA

De 1r a 6é

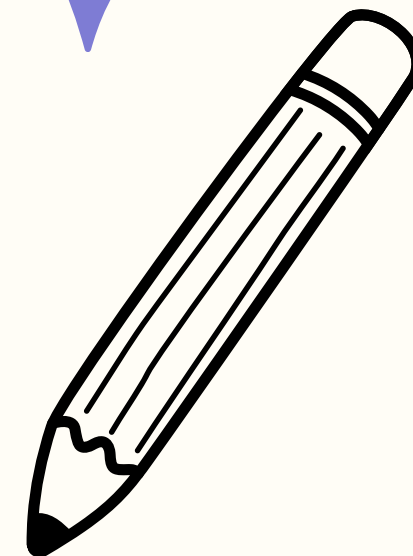


SECUNDÀRIA

1r, 2n, 3r i 4t d'ESO

CEIP SERRA DE BÈRNIA

SECCIÓ IES JOSEP IBORRA A XALÓ





COMUNITAT EDUCATIVA

PROJECTES COMUNS

Cursa Solidària de Nadal, Carnestoltes i Setmana Cultural de Pasqua

AFA conjunta per a Infantil,
Primària i Secundària



Secció de l'IES Josep Iborra

CONSELL ESCOLAR PROPI

Director, Cap d'Estudis, secretària, 6 professores/s, 1 PAS,
6 representants familiars, 4 representants alumnes, 1 representant ajuntament



CANALS DE COMUNICACIÓ AMB LES FAMÍLIES



- Webfamília/Itaca
- Pàgina Web
<https://portal.edu.gva.es/iesxalo/es/inici-es/>
- Telegram **Famílies ESO Xaló**



Secció de l'IES Josep Iborra

RECURSOS HUMANS

EQUIP DIRECTIU

- Director
- Cap d'Estudis
- Secretari/a

TUTORIES

- 1rA-1rB-1rC?
- 2nA-2nB
- 3rA-3r PDC*
- 4tA-4tPDC

CAPS DE DEPARTAMENT

- D'Orientació
- D'Humanitats
- D'Arts i Tecnologia
- De Llengües
- De Ciències


COORDINACIONS

- C. d'ESO i extraescolars
- C. TIC
- C. Aula d'Informàtica
- C. Igualtat i Inclusió
- C. Festes i Jornades
- C. Benestar i Protecció
- C. Patis actius
- C. Biblioteca
- C. Foment Lector
- C. Xarxa Llibres
- C. PAF



Secció de l'IES Josep Iborra

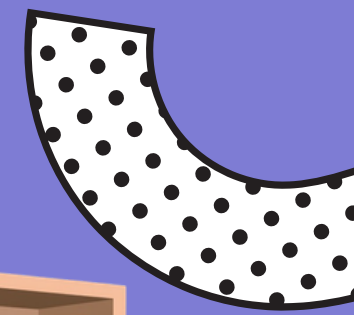
PAS

- Auxiliar administrativa
- Subaltern
- Neteja
- Auxiliar de conversa 



Igualtat i Inclusió

Foment Lector i
Biblioteca



Comissions

Patis Actius



Sostenibilitat



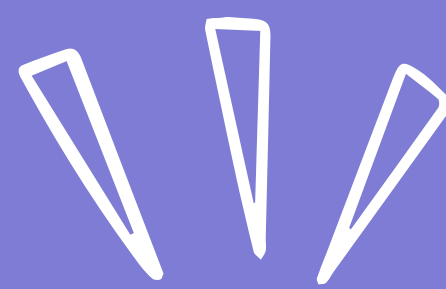
Benestar i
Convivència



Comissions temporals:

- Trobades
- Fi de Curs





5 DEPARTAMENTS

ARTS I TECNOLOGIA

Música
Ed. Física
Plàstica
Tecnologia

CIÈNCIES

Matemàtiques
Biologia i Geologia
Física i Química
Informàtica
Economia

ORIENTACIÓ

Orientador
PT
AL

HUMANITATS

Geografia i Història
Religió
Atenció Educativa
Filosofia

LLETRES

Castellà
Valencià
Anglès
Francès
Llatí



Secció de l'IES Josep Iborra

DEPARTAMENT D'ORIENTACIÓ

QUI SOM?

- Orientador/a
- Personal de suport especialitzat: PT i AL

QUÈ FEM?

- Acompanyament personal i emocional
- Suport a l'aprenentatge i detecció de dificultats
- Valoracions sociopsicopedagògiques
- Orientació acadèmica
- Assessorament a famílies
- Coordinació amb professorat i altres serveis (SS, USMIA...)

OBJECTIUS

- Benestar
- Inclusió
- Èxit educatiu



Podeu acudir a nosaltres sempre que ho necessiteu

CURSOS

1R ESO

- Matemàtiques
- Educació Física
- Geografia i Història
- Valencià
- Castellà
- Anglès
- Música
- Biologia i Geologia
- Tecnologia i Digitalització
- Religió/Atenció Educativa
- Tutoria
- Optativa:
 - Taller de Reforç
 - Taller d'Aprofundiment
 - Taller de Relacions Digitals Responsables
 - Francés
 - Projecte Interdisciplinari
 - Finances i consum responsable
 - Laboratori d'Arts Escèniques
 - Laboratori de creació audiovisual

2N ESO

- Matemàtiques
- Educació Física
- Geografia i Història
- Valencià
- Castellà
- Anglès
- Música
- Física i Química
- Ed.Artística i Plàstica
- Religió/Atenció Educativa
- Tutoria
- Optativa:
 - Taller de Reforç
 - Taller d'Aprofundiment
 - PIARI
 - Francés
 - Projecte Interdisciplinari
 - Emprenedoria social i sostenible

DILLUNS A DIVENDRES, DE 8'00 A 14'00H

TOTAL 30H

OPTATIVES 1R ESO

- **TALLER DE REFORÇ:** dirigit a l'alumnat amb necessitat de reforçament en l'àrea matemàtica o lingüística.
- **TALLER D'APROFUNDIMENT:** per treballar aspectes més tècnics de la matèria a la qual va dirigit.
- **TALLER DE RELACIONS DIGITALS RESPONSABLES:** és l'antiga assignatura coneguda com Informàtica, proporciona als estudiants d'ESO habilitats clau per a navegar en el món digital actual de manera segura i conscient
- **FRANCÉS:** En aquesta assignatura us ensenyarem a comunicar-vos en llengua francesa a partir de situacions d'aprenentatge reals.
- **PROJECTE INTERDISCIPLINARI:** es basa en els interessos de l'alumnat i de l'especialista.
- **FINANCES I CONSUM RESPONSABLE:** conceptes bàsics de gestió econòmica personal i fomentar un consum conscient, crític i sostenible.
- **LAB. D'ARTS ESCÈNIQUES:** treballa l'expressió corporal i el llenguatge no verbal en les seues àrees artístiques.
- **LAB. DE CREACIÓ AUDIOVISUAL:** inicia en continguts que permeten experimentar i entendre els elements del llenguatge i les produccions audiovisuals.

3R ESO

- Matemàtiques
- Educació Física
- Geografia i Història
- Valencià
- Castellà
- Anglès
- Música
- Biologia i Geologia
- Física i Química
- Tecnologia i Digitalització
- Religió/Atenció Ed.
- Tutoria
- Optativa

3R PDC*

- Matemàtiques
- Biologia i Geologia
- Física i Química
- Geografia i Història
- Valencià
- Castellà
- Tecnologia i Digitalització
- Ed.Plàstica i visual
- Anglès
- Música
- Educació Física
- Tutoria

4T ESO

- Educació Física
- Geografia i Història
- Valencià
- Castellà
- Anglès
- Tutoria
- Valors
- Matemàtiques A/B
- Religió/Atenció Ed.
- Optativa

4T PDC

- Matemàtiques
- Biologia i Geologia
- Física i Química
- Geografia i Història
- Valencià
- Castellà
- Tecnologia
- Ed.Plàstica i visual
- Anglès
- Música
- Educació Física
- Valors
- Tutoria

3 MATÈRIES D'OPCIÓ 4T-3H



- Biologia i Geologia
- Física i Química
- Digitalització

- Llatí
- Economia i Emp.
- Tecnologia

- Exp.Artística
- Música
- Francés

1 OPTATIVA 4T-2H

- Exp.Artística
- Música
- Francés
- ArtsEscèniques
- Filosofia
- Comp.C.Oral Anglès
- Proj.Interdiscip.

1 OPTATIVA 3R

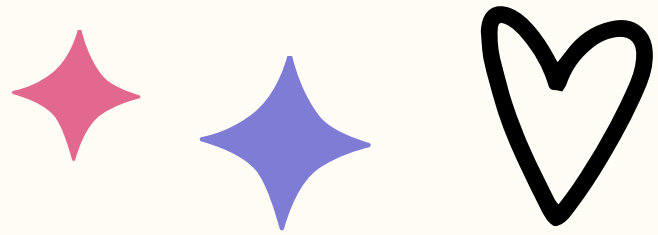
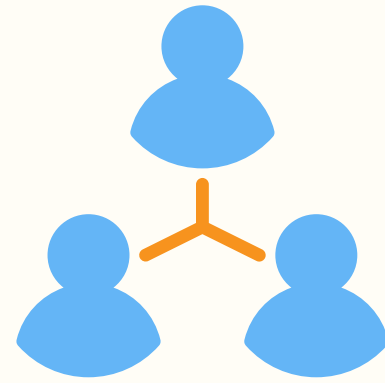
- Taller de Reforç
- Taller d'Aprofundiment
- PIAR I
- Francés
- Creativitat musical
- Taller d'Economia
- Cultiu clàssica
- Comp. Comunicativa Oral Anglès
- Projectes Interdisciplinaris

DILLUNS I DIJOUS DE 8'00 A 15'00H-DIMARTS, DIMECRES I DIVENDRES DE 8'00 A 14'00H

TOTAL 32H

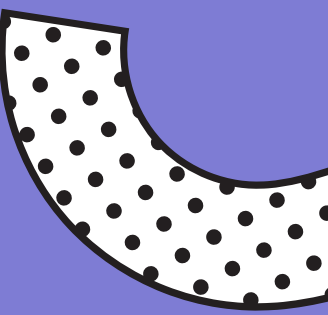
EQUIP DOCENT D'ESO

El fet de no ser un centre gran ens facilita el treball equip, coordinació i comunicació fluida a través de Teams.

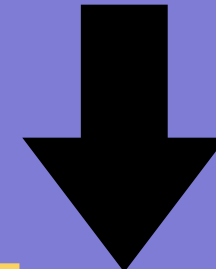


Secció de l'IES Josep Iborra

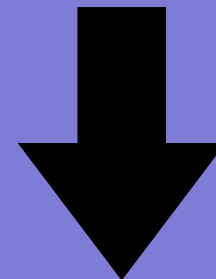
TRANSICIÓ PRIMÀRIA-ESO



**Jornada
Convivència
alumnat 6é**



**Xarrada amb les
famílies**



Jornada Visita a l'ESO



HORARI JORNADA TRANSICIÓ 6é - XALÓ

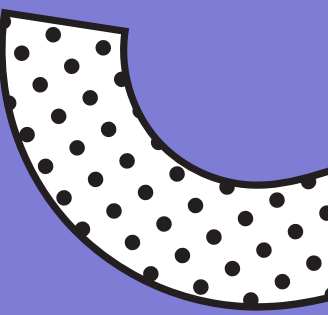


Secció de l'IES Josep Iborra

HORARI	ACTIVITATS			
9:15h-9:30h	ARRIBADA			
9:30h-10:00h	RECEPCIÓ AULA USOS MÚLTIPLES - PRESENTACIÓ I CONFIGURACIÓ GRUPS			
10:00h-10:30h	Els alumnes representants de 1r responen preguntes de l'alumnat de 6é (A. Usos Múltiples)			
10:30h-11:00h	PATI			
11:00h-11:20h	MUS (Bernat i Neus)	FIQ (Miquel)	FIQ (Miquel)	INFO (Carles)
11:20h-11:40h	TEC (Yolanda)	MUS (Bernat i Neus)	BIG+FR (Carla i Cristina)	BIG+FR (Carla i Cristina)
11:40h-12:00h	FIQ (Miquel)	TEC (Yolanda)	MUS (Bernat i Neus)	FIQ (Miquel)
12:00h-12:20h	BIG+FR (Carla i Cristina)	BIG+FR (Carla i Cristina)	TEC (Yolanda)	MUS (Bernat i Neus)
12:20h-12:40h	PLAS (Resu)	PLAS (Resu)	INFO (Carles)	TEC (Yolanda)
12:40h-13:00h	INFO (Carles)	INFO (Carles)	PLAS (Resu)	PLAS (Resu)
	Grup 1	Grup 2	Grup 3	Grup 4



TRANSICIÓ ESO



BATXILLERAT

FP PROFESSIONAL

REUNIONS

Informació dels itineraris a
l'alumnat de 3r

Xarrada amb les famílies
durant el 4t curs

Jornada Visita
a l'Institut de Benissa



CONVIVÈNCIA (BENESTAR I PROTECCIÓ)



Secció de l'IES Josep Iborra

A L'AULA

-Notificacions diàries-

Via Webfamília/Itaca :

- assistència
- puntualitat
- treball a l'aula
- actitud de l'alumne
(reconeixements positius i negatius)
- etc

AL CENTRE

-Part d'incidències-

La comissió de convivència valora la gravetat i aplica sancions:

- Reparadores: arreglar, netejar, reflexions escrites, etc.
- patis
- permanència de 14'00 a 15'00h
- Procediment conciliat-**
- Contractes família-tutor-**

INSPECCIÓ

-Expedient disciplinari-PREVI

Consisteix en un protocol d'actuacions on s'anomena un instructor de centre rotatiu i finalment es notifica a la direcció territorial per fer seguiment.

PUNTS CLAU DEL DECRET 193/2025

(BENESTAR I PROTECCIÓ):

Coordinació de Benestar i Protecció: S'estableix en tots els centres educatius per garantir els drets de la infància i adolescència.

Protecció i Seguretat: Es posa el focus en la prevenció de la violència (assetjament, ciberviolència, violència de gènere) i es protegeix la víctima.

Autoritat Docent: S'incrementa la protecció i autoritat del professorat, considerant l'agressió o injúria com a falta greu.

Ús de Mòbils: Es regula l'ús de dispositius mòbils en els centres educatius.

Convivència Positiva: Es fomenta l'educació basada en el diàleg, la reparació del dany i la gestió autònoma de la convivència pels centres.

Procediments: Simplificació dels expedients disciplinaris per agilitzar la resposta.



Torneig
cementerí

Grup de música



PATIS ACTIUS

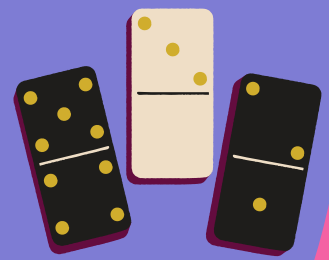
Escacs



Ball



Jocs de taula



GESTIÓ DOCENT

HORARI 1r i 2n ESO

-De dilluns a divendres de 8'00h a 14'00h

HORARI 3r i 4t ESO

-Dilluns i dijous de 8'00h a 15'00h

-Dimarts, dimecres i divendres de 8'00h a 14'00h

BANC DE LLIBRES

-Xarxa llibres

GESTIÓ ADMINISTRATIVA

BUS

-Beques

-Arreplegada i tornada a Lliber i Alcalalí

BONS

-AFA

MENJADOR

-Beques



MATRÍCULA

Els tutors i tutores del seu centre els faran arribar el sobre de matrícula i serà el **25 de JUNY**

AUTORITZACIÓ EIXIDES LOCALS

(Les eixides en bus requereixen autorització expressa)

-ELECCIÓ OPTATIVA

(Ordre preferent per família/alumne)

DRETS D'IMATGE

-ELECCIÓ REL.CATÒLICA O

PROTECCIÓ DE DADES

ATENCIÓ EDUCATIVA 1h

SALUT:

- Intoleràncies alimentàries
- Al.lèrgies
- Malaties cròniques

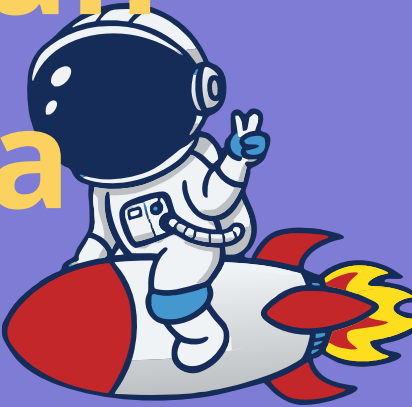


Secció de l'IES Josep Iborra

MASSMA
PIES MACMA



Missatge a un
Exoplaneta

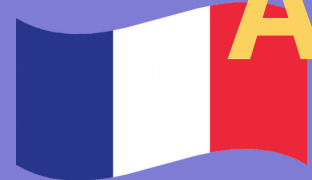


PROJECTES I PROGRAMES

PASE



A2 Anglès



A2 Francés

Competència lectora

Fablab
MAT 180



Com Sona l'Eso
TUKÉ



Fi de Curs:
Graduació



PROGRAMA FOMENT DE LA LECTURA



Secció de l'IES Josep Iborra

	DILLUNS	DIMARTS	DIMECRES	DIJOUS	DIVENDRES
8:00 8:50	ANGLÈS	MATEMÀTIQUES	GEOGRAFIA I HISTÒRIA	VALENCIÀ	VALENCIÀ
8:50 9:40	AT. EDUCATIVA RELIGIÓ	ANGLÈS	BIOLOGIA I GEOLOGIA	ANGLÈS	MATEMÀTIQUES
9:40 10:30	MATEMÀTIQUES	MÚSICA	EDUCACIÓ FÍSICA	TECNOLOGIA I DIGITALITZACIÓ	EDUCACIÓ FÍSICA
10:30 10:55	PATI				
10:55 11:25	LECTURA				
11:25 12:15	MÚSICA	OPTATIVA	VALENCIÀ	OPTATIVA	BIOLOGIA I GEOLOGIA
12:15 13:05	TECNOLOGIA I DIGITALITZACIÓ	CASTELLÀ	CASTELLÀ	GEOGRAFIA I HISTÒRIA	ANGLÈS
13:05 13:55	TUTORIA	BIOLOGIA I GEOLOGIA	MATEMÀTIQUES	CASTELLÀ	GEOGRAFIA I HISTÒRIA

GUST PER LA LECTURA

FUNCIONAMENT:

- Cadascuna de les **classes** del dia aporta 5 minuts: de 55 a 50 min/sessió.
- Sumats generen una **franja** completa de 30 minuts.
- Aquesta franja tindrà lloc **després del pati**.
- Totes les matèries aporten exactament la **mateixa proporció** de temps al llarg del curs.
- Es facilitarà **material de lectura** per a l'alumant sense llibre.
- S'adaptarà l'**horari** del professorat per a acompanyar l'alumnat durant lectura.
- La modificació horària s'implementarà a partir d'hores d'OA i Guàrdies, sense ampliar les hores de permanència.

ACTIVITATS DE CENTRE

DIADES I PROJECTES DE

DEPARTAMENTS

CELEBRACIONS

CONVIVÈNCIA

- Ruta natura
- Dia de la **No violència**
- Dia de la Pau
- Dia de la **Dona**
- Jornades **Transició**: 6é-1rESO/4t-1rBatx

EXCURSIONS

- Museu Instruments ètnics i Coves de **Busot**
- Visita a la **Barcelona** del modernisme
- Ruta al penyó d'lfach: **Calp**
- **Dénia**: Teatre.
- Visita a les instal.lacions del consorci MARE al **Campello**
- Rutes i **eixides locals**: visita rupestre, museu etnològic, Molí del Giner, cementeri, hort, camí Fondo, POINT,...
- La Marjal **Pego-Oliva**
- **UPV**: Fira Tecnològica
- Ixida i campament de Fi de Curs a **Piles**
- Campus d'Immersion lingüística en Anglés: **Moragete**
- Viatge fi de curs 4t: **Tenerife**

- Dia de les Llengües
- Les Trobades en Valencià
- Com Sona l'Eso
- Minituké i Tuké
- Jornada Twincon
- Exposicions robòtica

- **Nit d'ànimes**: concurs microrrelats i disfresses
- **Nadal**: Sant Silvestre solidària, concerts
- **Carnestoltes**: desfilada i coreografies
- **Setmana cultural**: mones, convivència,
- **Dia del Llibre**: inauguració Biblioteca, carnés
- Festa de **fi de curs**: viatges i Graduació 4ts

XARRADES I COL.LABORACIONS

- **CREU ROJA**: Educació per la Pau, graffiti Xemayo, exposició fotogràfica
- **Agència provincial de la energia d'Alacant**: Pla d'Acció d'Energia sostenible
- **Consorti Mare**: xarrades i visita instalacions
- **MACMA**: Alimentació saludable, corresponsals, Miquel Missé
- **MASSMA**: Naturadora-SJAS, Psicòloga de la Massma
- **Guàrdia Civil**: Plan director (ciberbulling, prevenció, etc)
- **Centre de Salut** de Dénia: PIES.

ACTIVITATS COMPLEMENTÀRIES

Totes les activitats que es programen a inici de curs estan incloses dins la PGA ja que responen a la necessitat real del currículum dels diversos departaments a través dels quals es proposen, es programen i es duen a terme. Totes elles tenen una JUSTIFICACIÓ, uns OBJECTIUS i estan relacionades amb CONTINGUTS de les diverses àrees i matèries del currículum de secundària.

És per aixó que **totes aquelles eixides gratuïtes són de participació obligatòria** i aquelles que suposen un cost, es faciliten amb els bons de l'AFA, per assegurar la participació de tot l'alumnat.



FI DE CURS i Viatges

Alberg Piles



Fi de curs 4t:

viatge extraordinari



Setmana Fi de Curs:

-Dia de l'Esport

-Dia del Talent



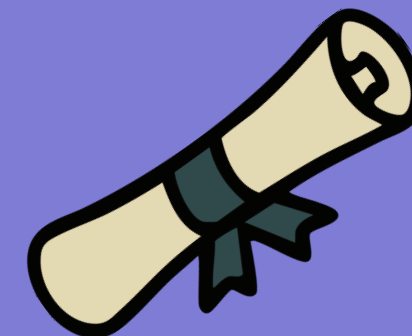
Festa Orles i Graduació 4t:

-Acte d'entrega

-Sopar de germanor



Secció de l'IES Josep Iborra



L'EQUIP DE TRANSICIÓ DE LA SECCIÓ JOSEP
IBORRA A XALÓ US DONA LES

GRÀCIES!



Secció de l'IES Josep Iborra