

COM S'ACCEDEIX?

DIRECTAMENT:

- Graduats en ESO
- Titulats d'FP de primer grau (Tècnic Auxiliar)
- Titulats d'FP de segon grau (Tècnic)
- Tindre 2n de BUP aprovat
- Acreditació d'haver superat la prova d'accés a la universitat per a majors de 25 anys
- Altres titulacions equivalents a efectes acadèmics

AMB PROVA D'ACCÉS A GRAU MITJÀ:

- Dates aproximades d'inscripció: finals de març
- Lloc: IES La Vall d'Alba

CALENDARI D'ADMISSIÓ I MATRICULACIÓ

Publicació aproximada d'oferta: principis de maig

Presentació sol·licituds aproximadament: finals de maig

Matrícula: finals de juliol

PRESENTACIÓ DE SOL·LICITUDS D'ADMISSIÓ:

Es farà ús de l'assistent telemàtic:
<http://www.ceice.gva.es/va/web/admision-alumnado>

IES LA VALL D'ALBA

C/Conselleria de Cultura s/n
12194 Vall d'Alba (Castelló)

Tel: 964739750 Fax: 964739751

e-mail: 12005544@gva.es

web:

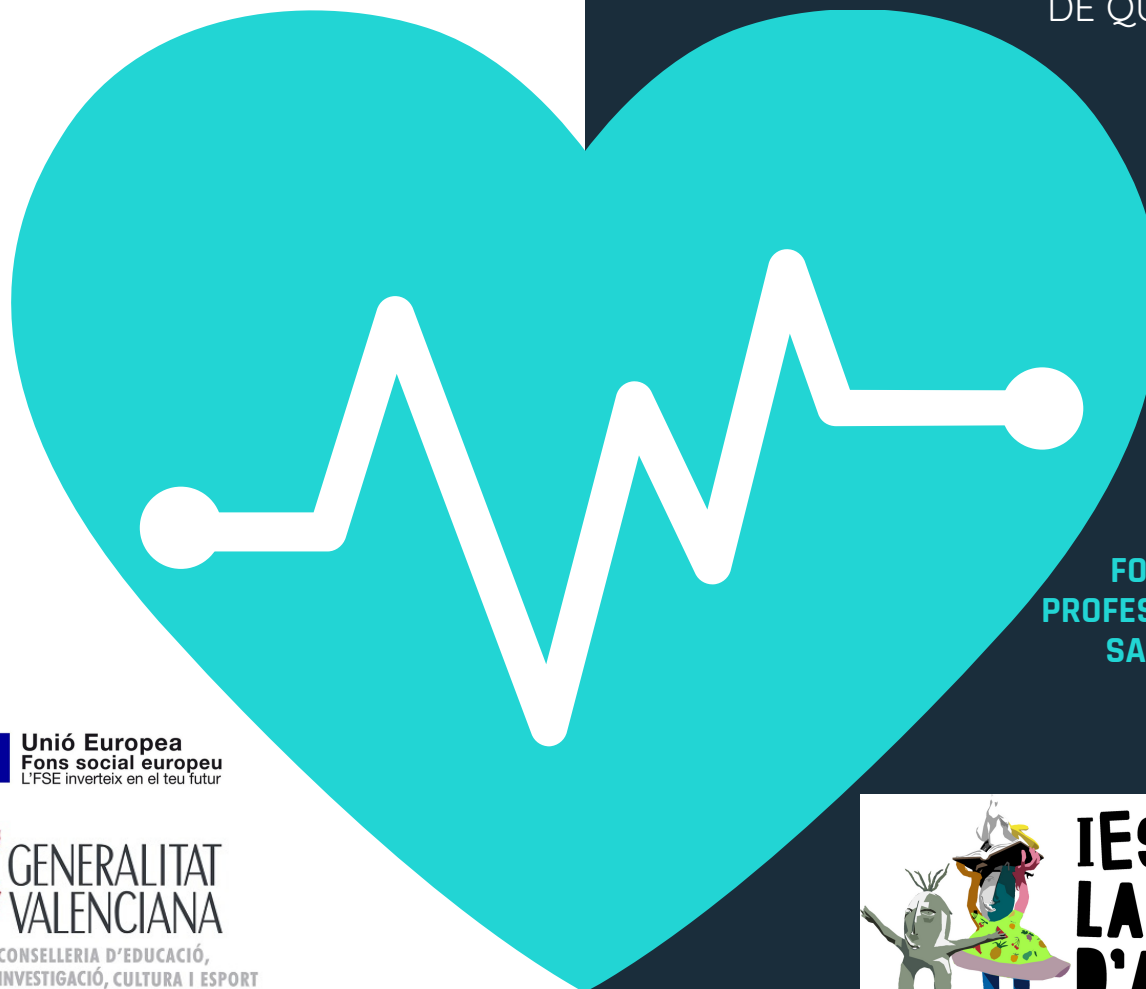
<http://mestreacasa.gva.es/web/iesvaldalba>



Possibilitat de transport gratuït per a l'alumnat resident a més de 3 quilòmetres de l'IES

CICLE GRAU MITJÀ CURES AUXILIARS D'INFERMERIA

PER LA SALUT DEL NOSTRE FUTUR, FORMACIÓ SANITÀRIA DE QUALITAT



FORMACIÓ PROFESSIONAL SANITÀRIA

 **Unió Europea**
Fons social europeu
L'FSE inverteix en el teu futur

 **GENERALITAT VALENCIANA**
CONSELLERIA D'EDUCACIÓ,
INVESTIGACIÓ, CULTURA I ESPORT



QUÈ ÉS EL CICLE FORMATIU DE GRAU MITJA DE TÈCNIC EN CURES AUXILIARS D'INFERMERIA?

Són uns estudis de formació, de dos cursos, que et permeten adquirir la titulació de Tècnic en Cures Auxiliars d'Infermeria.

QUINES OCUPACIONS POTS EXERCIR?

sEste tècnic podrà exercir la seua activitat professional, principalment en el sector sanitari.

Els principals subsectors són:

- Auxiliar d'infermeria/Clínica
- Auxiliar de balnearis
- Auxiliar d'atenció primària
- Auxiliar d'infermeria a domicili
- Auxiliar bucodental
- Auxiliar geriàtric
- Auxiliar pediàtric
- Auxiliar d'unitats especials

QUINS CONTINGUTS TÉ AQUEST CICLE?

PRIMER CURS:



Operacions administratives i documentació sanitària

Tècniques bàsiques d'infermeria



Higiene del medi hospitalari i neteja de material

Promoció de la salut i suport psicològic al pacient



Tècniques d'ajuda odontològica/estomatològica

Relacions amb l'entorn de treball



Formació i orientació laboral

SEGON CURS:

Formació en centres de treball
(440 hores)

- Centres d'atenció primària
- Centres d'atenció especialitzada
- Clínicas odontològiques
- Geriàtrics
- etc...

DURACIÓ DEL CICLE FORMATIU: 1400 hores

