

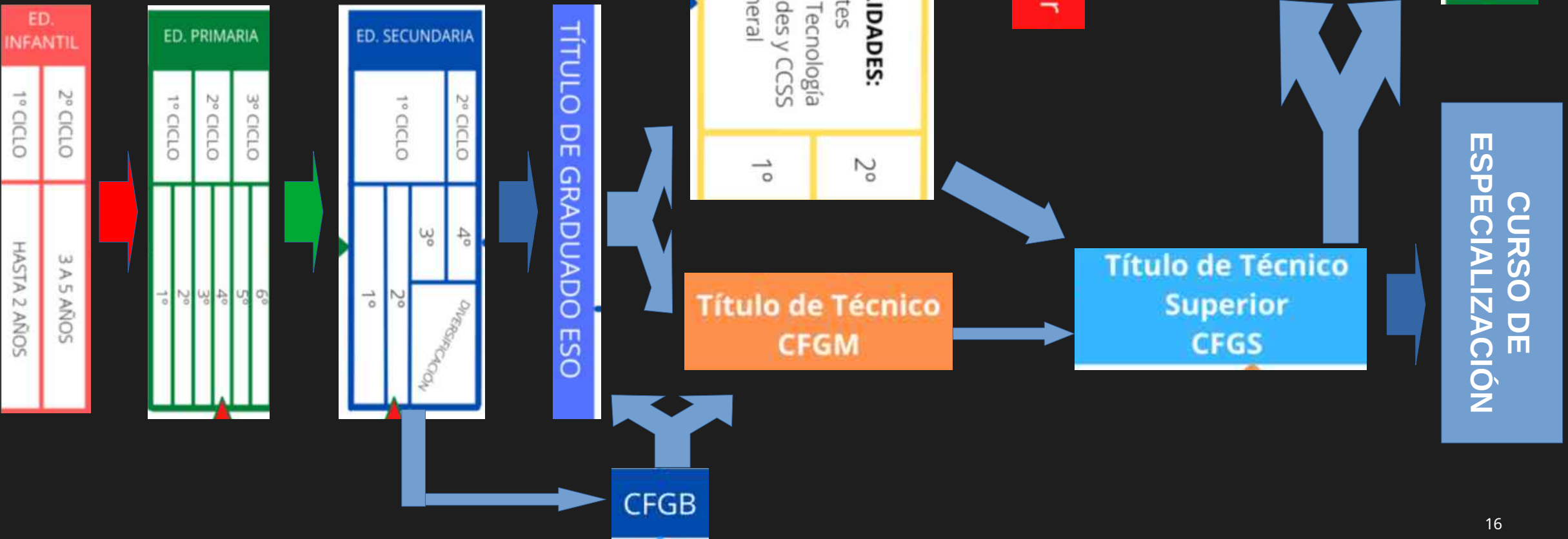


ITHAR

PRESENTACIÓN
FORMACIÓN PROFESIONAL

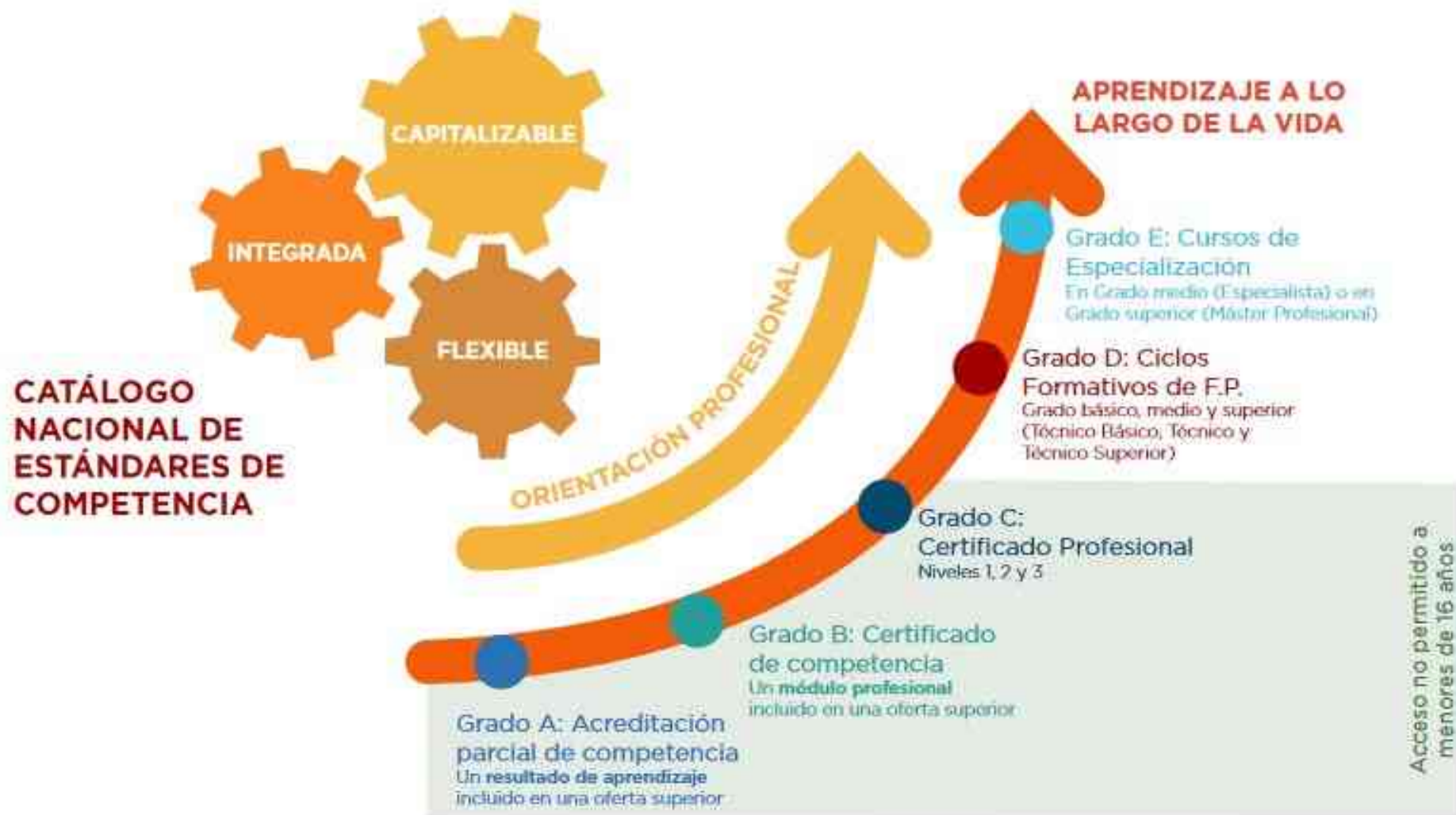
BACHILLERATO → FP G. SUPERIOR

SISTEMA EDUCATIVO ESPAÑA



NUEVA LEY FP

NUEVO MODELO DE FORMACIÓN PROFESIONAL. LEY ORGÁNICA 2022





REQUISITOS DE ACCESO A CFGS

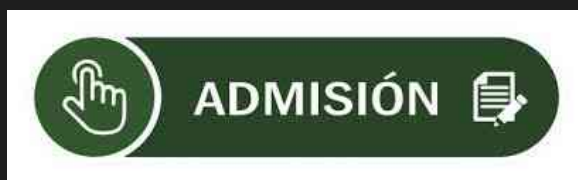


TITULADO BACHILLER
TITULO FB-GM
PRUEBA DE ACCESO >19
ACCESO UNIV > 25
Acabar BACH/FP/PRUEBAS DE ACCESO

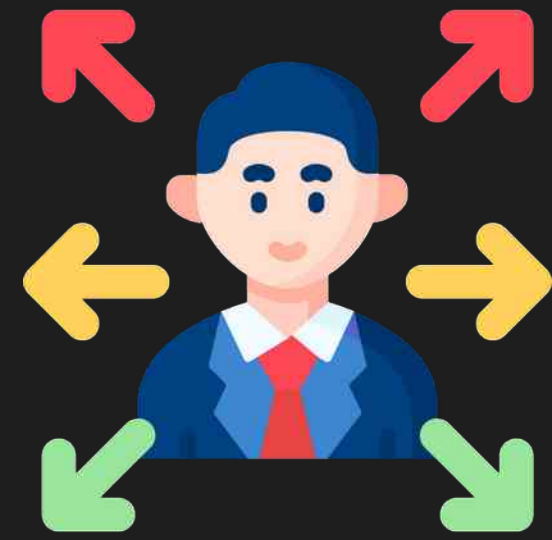
**PRUEBA DE
ACCESO (20-28MARZO)**



SOLICITAR ADMISIÓN
En mayo se abre plazo la solicitud en
ADMINOVA

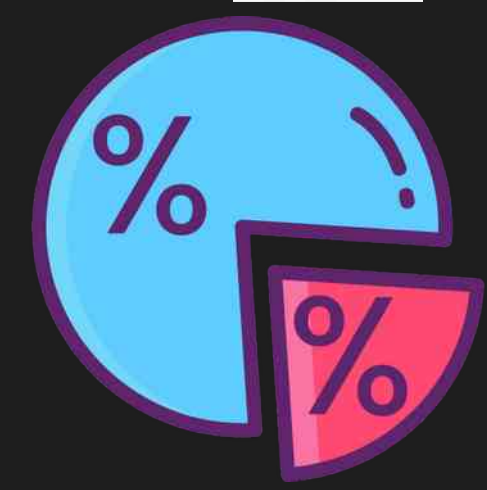


MAYO 2025



MATRICULA EN JULIO/SEPT
Si has sido admitido/a, debes realizar
la matricula en los plazos indicados.
En el centro que has solicitado.

JULIO 2025



REPARTO DE PLAZAS
45% BACHILLERATO
40% FP-GM
10% PRUEBA ACCESO
5% TITULADOS
5% DIVERSIDAD Y DEPORTE

VALORES EN FP

MOTIVACIÓN

La motivación es la energía que nos hace conseguir todo aquello que nos proponemos.



COLABORAR

Un buen equipo de trabajo en el aula solo se consigue haciendo equipo..



ESFUERZO

Los objetivos solo se consiguen con un trabajo continuo.



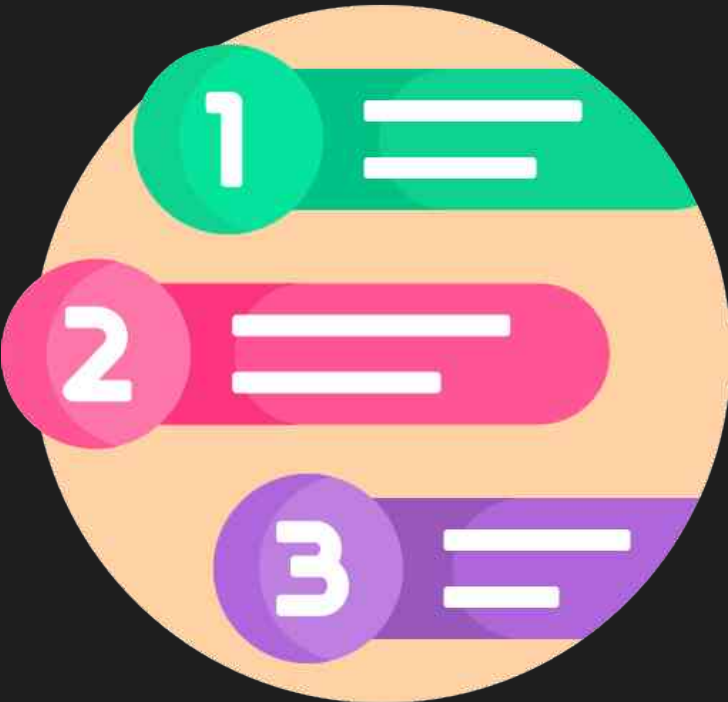
SUPERACIÓN

Es el momento de demostrar lo que somos capaces de hacer.



¿CÓMO SE ORGANIZA EL CURSO?

MÓDULOS ASOCIADOS A UNIDADES DE COMPETENCIA



1) Módulo de formación en empresa (100 horas en 1º y 300h en 2º)

2) Itinerario personal para la empleabilidad (FOL)

3) TUTORÍA

4) Proyecto intermodular de aprendizaje colaborativo (1º y 2º)

5) Digitalización (2º curso)

6) Sostenibilidad (2º curso)

7) Módulos específicos según especialidad

DURACIÓN: 2 CURSOS (2000h)

MÁXIMA PERMANENCIA 4 AÑOS (solo puedo repetir una vez)

PRÁCTICAS DESDE PRIMER CURSO

ACCESO DIRECTO UNIVERSIDAD.

¿FAMILIAS PROFESIONALES?



FAMILIAS PROFESIONALES

Los ciclos formativos se agrupan en un total de 26 familias profesionales, y dentro de estas se ordenan por niveles grado básico, medio y superior.

FP EN MURCIA

[VIDEOS FP ANDALUCÍA](#)

FAMILIAS PROFESIONALES DE LA FORMACIÓN PROFESIONAL						
 ADG Administración y gestión	 AFD Actividades físicas y deportivas	 AGA Agraria	 ARG Artes gráficas	 ART Artes y artesanías	 COM Comercio y marketing	 EOC Edificación y obra civil
 ELE Electricidad y Electrónica	 ENA Energía y Agua	 FME Fabricación mecánica	 HOT Hostelería y turismo	 IEX Industrias extractivas	 IFC Informática y comunicaciones	 IMA Instalación y mantenimiento
 IMP Imagen personal	 IMS Imagen y sonido	 INA Industrias alimentarias	 MAM Madera, mueble y corcho	 MAP Marítimo pesquera	 QUI Química	 SAN Sanidad
	 SEA Seguridad y medio ambiente	 SSC Servicios socioculturales y a la comunidad	 TCP Textil, confección y piel	 TMV Transporte y mantenimiento de vehículos	 VIC Vidrio y cerámica	

F — P



FORMACIÓN
PROFESIONAL POR
PROXIMIDAD

POR MUNICIPIOS - ALICANTE

IES THIAI

PILAR DE LA HORADADA



INFORMÁTICA Y COMUNICACIONES

GB INFORMÁTICA DE OFICINA
G.M. SISTEMAS MICROINFORMÁTICOS Y REDES
G.S. DESARROLLO DE APP MULTIPLATAFORMA



AGRARIA

G.B. AGRO-JARDINERÍA Y COMPOSICIONES FLORALES



SERVICIOS SOCIOCULTURALES Y A LA COMUNIDAD

G.B. ACTIVIDADES DOMÉSTICAS Y LIMPIEZA DE EDIFICIOS
G.M. ATENCIÓN A PERSONAS EN SITUACIÓN DE DEPENDENCIA

IES 12 OCTUBRE

ORIHUELA COSTA



COMERCIO Y MARKETING

GB SERVICIOS COMERCIALES
GM ACTIVIDADES COMERCIALES
GS GESTIÓN DE VENTAS Y ESPACIOS COMERCIALES

LOS MONTESINOS



INFORMÁTICA Y COMUNICACIONES

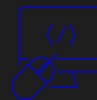
G.M. SISTEMAS MICROINF Y REDES



HOSTELERÍA Y TURISMO

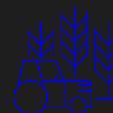
GM COCINA Y GASTRONOMÍA
GB COCINA Y RESTAURACIÓN
GM SERVICIOS EN RESTAURACIÓN

TORREVIEJA



INFORMÁTICA Y COMUNICACIONES

GB INFORMÁTICA DE OFICINA
G.M. SISTEMAS MICROINF Y REDES
GS DESARROLLO APP WEB



AGRARIA

G.B. AGRO-JARDINERÍA Y COMPOSICIONES FLORALES



ACTIVIDADES FÍSICAS Y DEPORTIVAS

G.S. ACONDICIONAMIENTO FÍSICO
G.S. ENSEÑANZA Y ANIMACIÓN SOCIODEPORTIVA
G.M. GUÍA MEDIO NATURAL Y TIEMPO LIBRE



HOSTELERÍA Y TURISMO

G.S. GUÍA, INFORMACIÓN Y ASISTENCIA TURÍSTICAS



COMERCIO Y MARKETING

GB SERVICIOS COMERCIALES



ELECTRICIDAD Y ELECTRÓNICA

G.M. INST. ELÉCTRICAS Y AUTOMÁTICAS
G.S. SIST ELECTROTÉCNICOS Y AUTOMATIZADOS



SANIDAD

G.M. EMERGENCIAS SANITARIAS
G.S. LAB. CLÍNICO Y BIOMÉDICO



TRANSPORTE Y MANTENIMIENTO DE VEHÍCULOS

G.M ELECTROMECÁNICA DE VEHÍCULOS AUTOMÓVILES

G.B. TRANSPORTE Y MANTENIMIENTO DE VEHÍCULOS



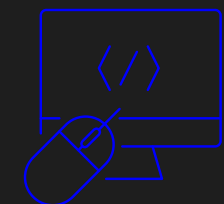
ADMINISTRACIÓN Y GESTIÓN

GS ADMINISTRACIÓN Y FINANZAS
GS ASISTENCIA A LA DIRECCIÓN
GM GESTIÓN ADMINISTRATIVA
GB SERVICIOS ADMINISTRATIVOS



POR MUNICIPIOS - MURCIA

SAN JAVIER



INFORMÁTICA Y COMUNICACIONES

GB GM



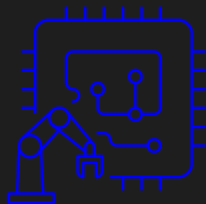
ACTIVIDADES FÍSICAS Y DEPORTIVAS

GM GS GS



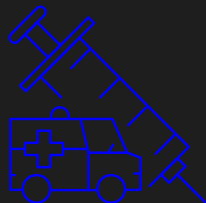
IMAGEN PERSONAL

GB GM



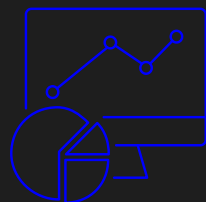
ELECTRICIDAD Y ELECTRÓNICA

GB



SANIDAD

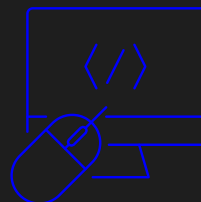
GM GS



ADMINISTRACIÓN Y GESTIÓN

GB GM GM

SAN PEDRO DEL PINATAR



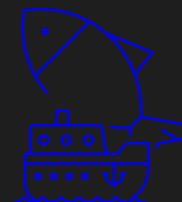
INFORMÁTICA Y COMUNICACIONES

GB GM GS



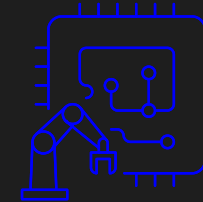
SERVICIOS SOCIOCULTURALES Y A LA COMUNIDAD

GS GS



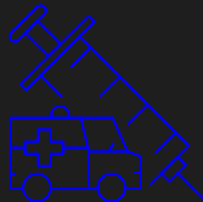
MARÍTIMO PESQUERA

GS



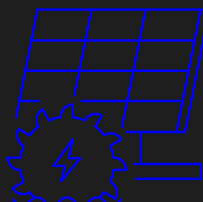
ELECTRICIDAD Y ELECTRÓNICA

GB GM



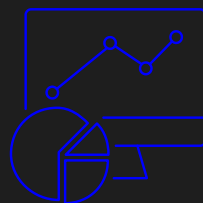
SANIDAD

GM



ENERGÍA Y AGUA

GS



ADMINISTRACIÓN Y GESTIÓN

GB GM GS

RAMAS DE CONOCIMIENTO



Separación de titulaciones para organizar el acceso.

RAMAS CONOCIMIENTO - FP
SEGÚN M.E.C.

PAGINA M.E.C.

Familias profesionales de la FP	Carreras de Artes y Humanidades	Carreras de Ciencias	Carreras de Ciencias de la Salud	Carreras de Ciencias Sociales y Jurídicas	Carreras de Ingeniería y Arquitectura
Actividades físicas y deportivas					
Administración y Gestión					
Agraria					
Artes gráficas					
Artes y Artesanías					
Comercio y Marketing					
Edificación y Obra Civil					
Electricidad y Electrónica					
Energía y Agua					
Fabricación mecánica					
Hostelería y Turismo					
Imagen personal					
Imagen y Sonido					
Industrias alimentarias					
Industrias extractivas					
Informática y Comunicaciones					
Instalación y Mantenimiento					
Madera, Mueble y Corcho					
Marítimo-pesqueras					
Química					
Sanidad					
Seguridad y Medio Ambiente					
Servicios socioculturales y a la comunidad					
Textil, Confección y Piel					
Transporte y Mantenimiento de Vehículos					
Vidrio y Cerámica					

NORMATIVA



NORMATIVA GVA



CONVALIDACIONES

[Real Decreto 1618/2011, de 14 de noviembre](#)

UMH

UA

ACCESO DIRECTO POR RAMA

[Consulta a que rama de conocimiento universitario está asignado los títulos de Grado Superior de FP](#)

PAU

Nota de admisión = Nota media del ciclo formativo + $a \cdot M1 + b \cdot M2$

M1, M2 = Las calificaciones de un máximo de dos ejercicios superados en la fase voluntaria.

a, b = ponderación

PONDERACIÓN

NOTA DE ACCESO

<https://ceice.gva.es/es/web/universidad/preinscripcion>

Erasmus+

Enriqueciendo vidas, abriendo mentes.

ERASMUS + EN FP

- 1) Próximamente, proyecto de solicitud Carta ECHE
- 2) En proceso de acreditación en FPB/GM
- 3) Actualmente: GM: 6 alumnos/as realizan parte de sus prácticas en Coimbra (Portugal) durante tres semanas.



**Cofinanciado por la
Unión Europea**

FP DUAL



- 1) Toda la FP es DUAL (Formación en Empresa)
- 2) Remunerada (Sueldo): 35% horas → 700h
- 3) Plan de empresa → Horario compatible
- 4) Empresa dispuesta a hacer convenio.



GRACIAS