



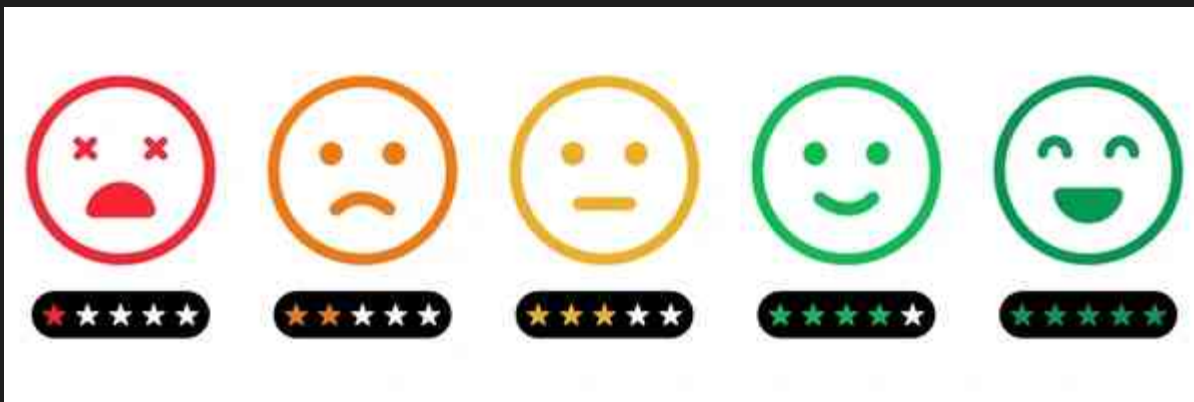
THIAR

PRESENTACIÓN
FORMACIÓN PROFESIONAL

4 ESO → FP G. MEDIO

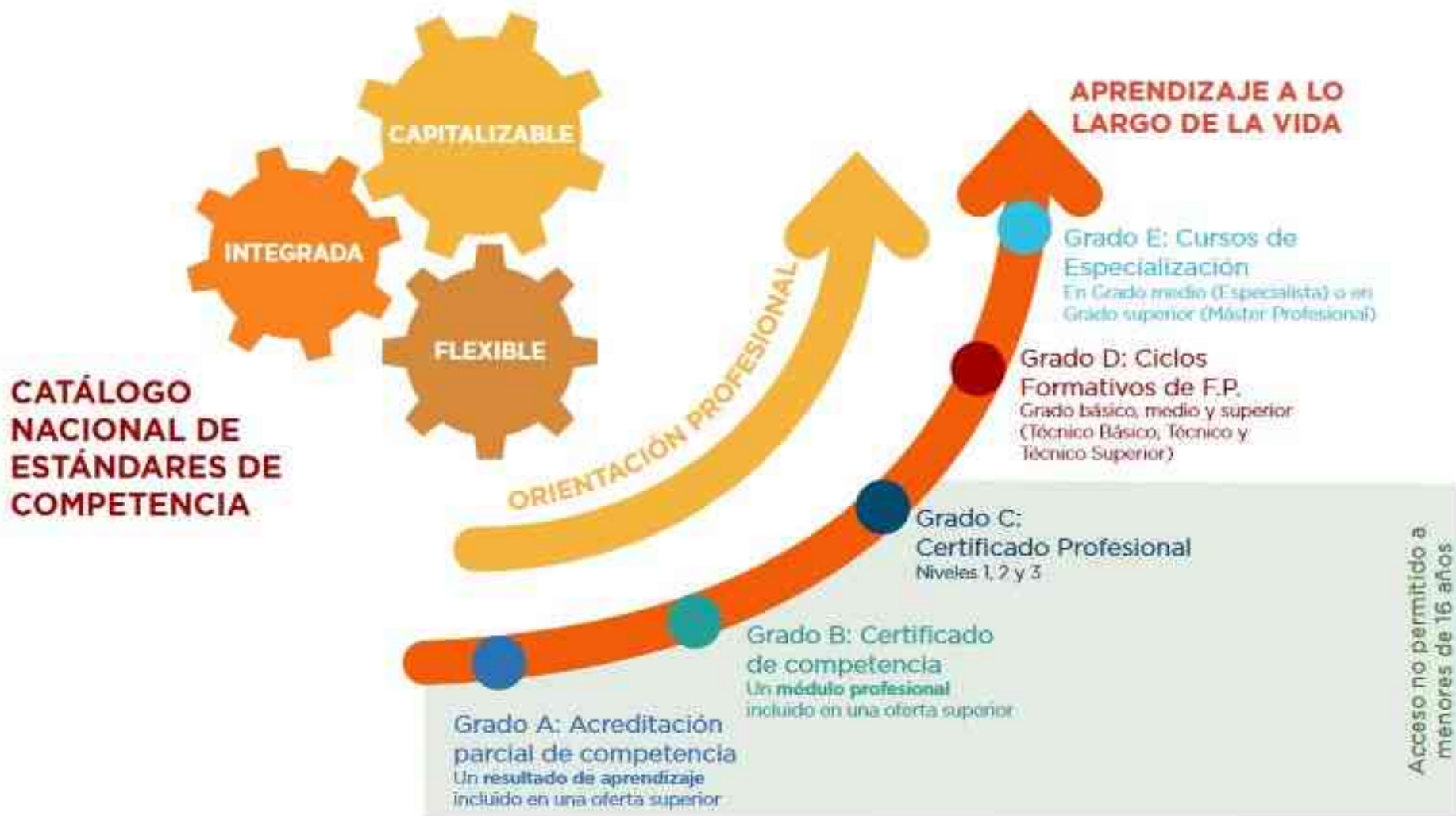
SOBRE LA INFORMACIÓN

La intención de esta presentación es informar y eliminar falsas ideas sobre la formación profesional y el sistema educativo en su conjunto para que el alumnado y las familias tengan la mayor información y puedan tomar las mejores decisiones sobre su formación.



NUEVA LEY FP

NUEVO MODELO DE FORMACIÓN PROFESIONAL. LEY ORGÁNICA 2022





REQUISITOS DE ACCESO A CFGM



TITULADO ESO
TITULO FPB
PRUEBA DE ACCESO >17
Acabar ESO/FPB/PRUEBA DE ACCESO

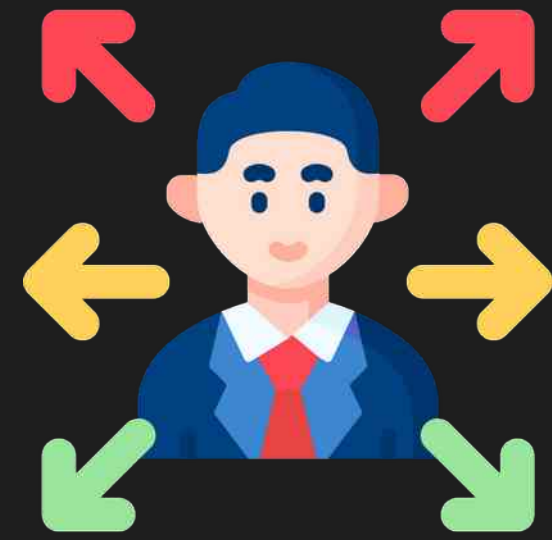
**PRUEBA DE
ACCESO**



SOLICITAR ADMISIÓN
En mayo se abre plazo la solicitud en
ADMINOVA

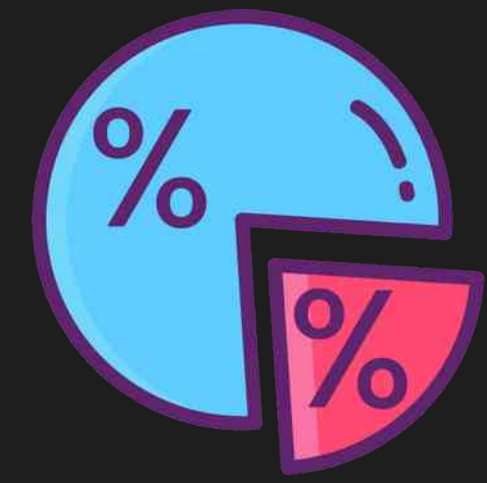


MAYO 2025



MATRICULA EN JULIO/SEPT
Si has sido admitido/a, debes realizar
la matricula en los plazos indicados.
En el centro que has solicitado.

JULIO 2025



REPARTO DE PLAZAS
40% ESO
40% FPB
15% PRUEBA ACCESO
5% TITULADOS
5% DIVERSIDAD Y
DEPORTE

VALORES EN FP

MOTIVACIÓN

La motivación es la energía que nos hace conseguir todo aquello que nos proponemos.



RESPETO

Un buen equipo de trabajo en el aula solo se consigue si nos respetamos.



ESFUERZO

Los objetivos solo se consiguen con un trabajo continuo.

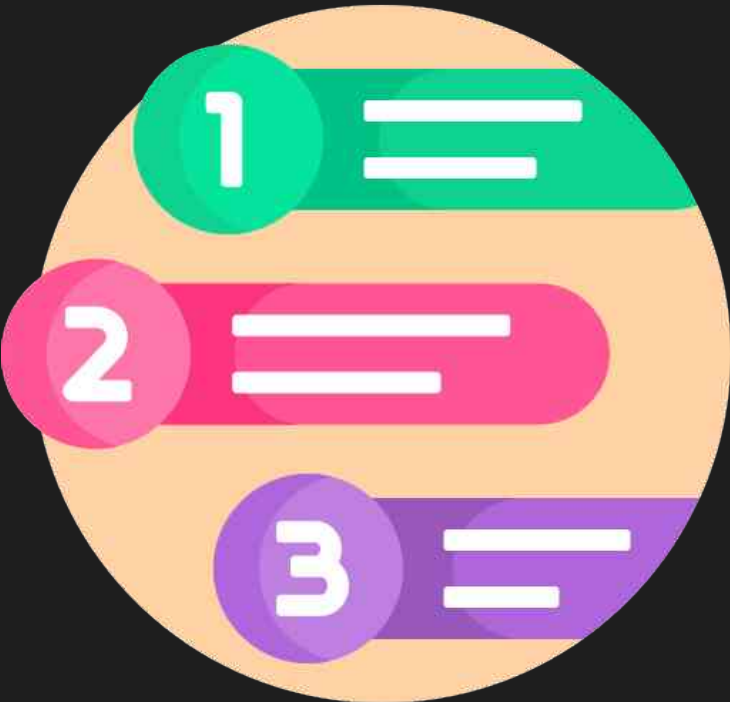


SUPERACIÓN

Es el momento de demostrar lo que somos capaces de hacer.



¿CÓMO SE ORGANIZA EL CURSO?



MÓDULOS ASOCIADOS A UNIDADES DE COMPETENCIA

1) Módulo de formación en empresa (100 horas en 1º y 300h en 2º)

2) Itinerario personal para la empleabilidad (FOL)

3) TUTORÍA

4) Proyecto intermodular de aprendizaje colaborativo

5) Módulos específicos según especialidad

DURACIÓN: 2 CURSOS (2000h)

MÁXIMA PERMANENCIA 4 AÑOS (solo puedo repetir una vez)

PRÁCTICAS DESDE PRIMER CURSO

ACCESO DIRECTO GS

¿FAMILIAS PROFESIONALES?



FAMILIAS PROFESIONALES

Los ciclos formativos se agrupan en un total de 26 familias profesionales, y dentro de estas se ordenan por niveles grado básico, medio y superior.

FP EN MURCIA

[VIDEOS FP ANDALUCÍA](#)

FAMILIAS PROFESIONALES DE LA FORMACIÓN PROFESIONAL						
 ADG Administración y gestión	 AFD Actividades físicas y deportivas	 AGA Agraria	 ARG Artes gráficas	 ART Artes y artesanías	 COM Comercio y marketing	 EOC Edificación y obra civil
 ELE Electricidad y Electrónica	 ENA Energía y Agua	 FME Fabricación mecánica	 HOT Hostelería y turismo	 IEX Industrias extractivas	 IFC Informática y comunicaciones	 IMA Instalación y mantenimiento
 IMP Imagen personal	 IMS Imagen y sonido	 INA Industrias alimentarias	 MAM Madera, mueble y corcho	 MAP Marítimo pesquera	 QUI Química	 SAN Sanidad
	 SEA Seguridad y medio ambiente	 SSC Servicios socioculturales y a la comunidad	 TCP Textil, confección y piel	 TMV Transporte y mantenimiento de vehículos	 VIC Vidrio y cerámica	

F — P



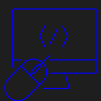
FORMACIÓN
PROFESIONAL POR
PROXIMIDAD

POR MUNICIPIOS - ALICANTE

IES THIAI

IES 12 OCTUBRE

PILAR DE LA HORADADA



INFORMÁTICA Y COMUNICACIONES

GB INFORMÁTICA DE OFICINA
G.M. SISTEMAS MICROINFORMÁTICOS Y REDES
G.S. DESARROLLO DE APP MULTIPLATAFORMA



AGRARIA

G.B. AGRO-JARDINERÍA Y COMPOSICIONES FLORALES



SERVICIOS SOCIOCULTURALES Y A LA COMUNIDAD

G.B. ACTIVIDADES DOMÉSTICAS Y LIMPIEZA DE EDIFICIOS
G.M. ATENCIÓN A PERSONAS EN SITUACIÓN DE DEPENDENCIA

ORIHUELA COSTA



COMERCIO Y MARKETING

GB SERVICIOS COMERCIALES
GM ACTIVIDADES COMERCIALES
GS GESTIÓN DE VENTAS Y ESPACIOS COMERCIALES

LOS MONTESINOS



INFORMÁTICA Y COMUNICACIONES

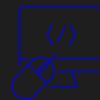
G.M. SISTEMAS MICROINF Y REDES



HOSTELERÍA Y TURISMO

GM COCINA Y GASTRONOMÍA
GB COCINA Y RESTAURACIÓN
GM SERVICIOS EN RESTAURACIÓN

TORREVIEJA



INFORMÁTICA Y COMUNICACIONES

GB INFORMÁTICA DE OFICINA
G.M. SISTEMAS MICROINF Y REDES
GS DESARROLLO APP WEB



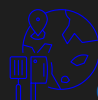
AGRARIA

G.B. AGRO-JARDINERÍA Y COMPOSICIONES FLORALES



ACTIVIDADES FÍSICAS Y DEPORTIVAS

G.S. ACONDICIONAMIENTO FÍSICO
G.S. ENSEÑANZA Y ANIMACIÓN SOCIODEPORTIVA
G.M. GUÍA MEDIO NATURAL Y TIEMPO LIBRE



HOSTELERÍA Y TURISMO

G.S. GUÍA, INFORMACIÓN Y ASISTENCIA TURÍSTICAS



COMERCIO Y MARKETING

GB SERVICIOS COMERCIALES



ELECTRICIDAD Y ELECTRÓNICA

G.M. INST. ELÉCTRICAS Y AUTOMÁTICAS
G.S. SIST ELECTROTÉCNICOS Y AUTOMATIZADOS



SANIDAD

G.M. EMERGENCIAS SANITARIAS
G.S. LAB. CLÍNICO Y BIOMÉDICO



TRANSPORTE Y MANTENIMIENTO DE VEHÍCULOS

G.M ELECTROMECAÁNICA DE VEHÍCULOS AUTOMÓVILES

G.B. TRANSPORTE Y MANTENIMIENTO DE VEHÍCULOS



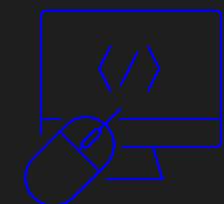
ADMINISTRACIÓN Y GESTIÓN

GS ASISTENCIA A LA DIRECCIÓN
GM GESTIÓN ADMINISTRATIVA
GB SERVICIOS ADMINISTRATIVOS



POR MUNICIPIOS - MURCIA

SAN JAVIER



INFORMÁTICA Y COMUNICACIONES

GB GM



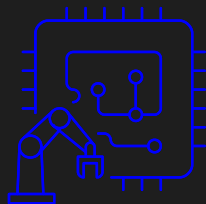
ACTIVIDADES FÍSICAS Y DEPORTIVAS

GM GS GS



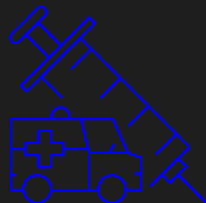
IMAGEN PERSONAL

GB GM



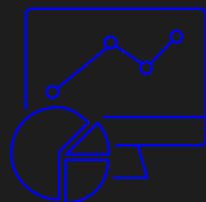
ELECTRICIDAD Y ELECTRÓNICA

GB



SANIDAD

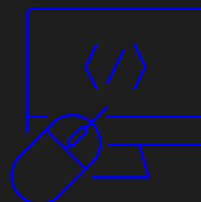
GM GS



ADMINISTRACIÓN Y GESTIÓN

GB GM GM

SAN PEDRO DEL PINATAR



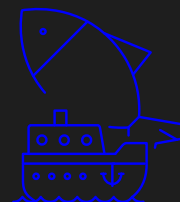
INFORMÁTICA Y COMUNICACIONES

GB GM GS



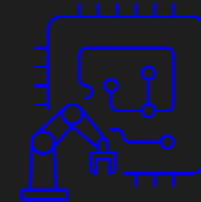
SERVICIOS SOCIOCULTURALES Y A LA COMUNIDAD

GS GS



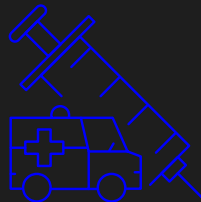
MARÍTIMO PESQUERA

GS



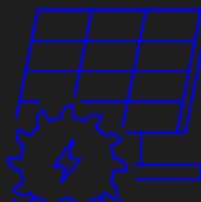
ELECTRICIDAD Y ELECTRÓNICA

GB GM



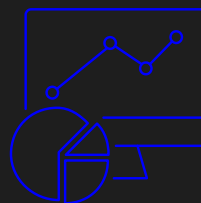
SANIDAD

GM



ENERGÍA Y AGUA

GS



ADMINISTRACIÓN Y GESTIÓN

GB GM

GS

Erasmus+

Enriqueciendo vidas, abriendo mentes.

ERASMUS + EN FP

1) Próximo curso para alumnado de 2º curso FPB/GM

2) FPB: Modalidad semanal en grupo (5 alumnos/as)

3) GM:

*** Modalidad semanal en grupo (5 alumnos/as)**

*** Modalidad prácticas en empresa individual (3 semanas)**



**Cofinanciado por la
Unión Europea**

FP DUAL



- 1) Toda la FP es DUAL (Formación en Empresa)**
- 2) Remunerada (Sueldo): 35% horas → 700h**
- 3) Plan de empresa → Horario compatible**
- 4) Empresa dispuesta a hacer convenio.**



GRACIAS