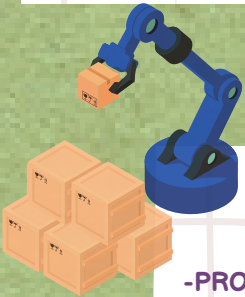
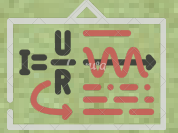
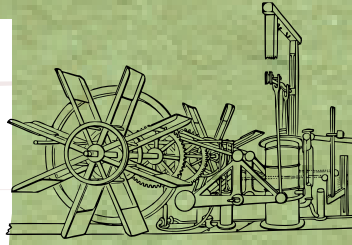


TECNOLOGÍA E INGENIERÍA 2º BACH

DESCRIPCIÓN DE LA MATERIA

Ante el vertiginoso desarrollo tecnológico actual, la ciudadanía necesita constantemente asimilar nuevos conocimientos, asumir los nuevos desafíos que plantean los productos y los servicios que el mercado les ofrece. Se hace por tanto necesario un profundo conocimiento de la naturaleza científico-tecnológica sobre la que se apoya la creación de los bienes de consumo, así como una adecuada comprensión de las implicaciones asociadas a su producción.

Nuestra materia proporciona las herramientas necesarias en aspectos propios de la resolución de problemas tecnológicos ligados a los estudios y trabajos propios de las ingenierías.



¿QUÉ SE ESTUDIA?

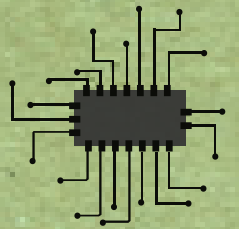
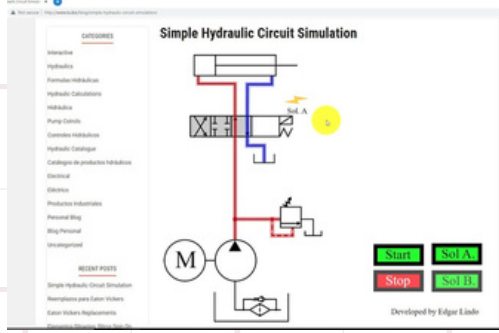
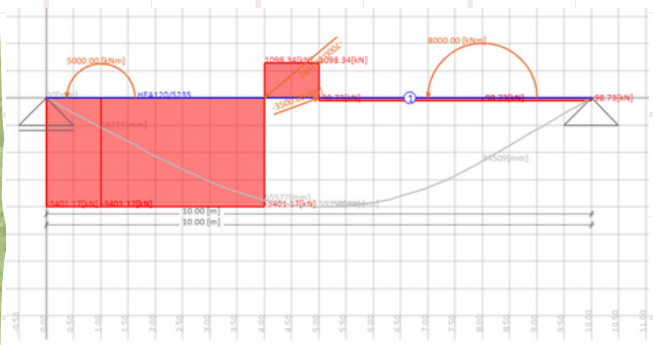
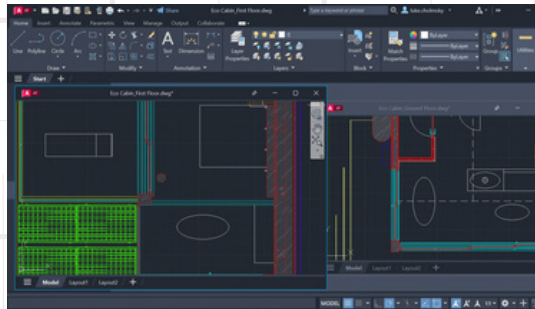
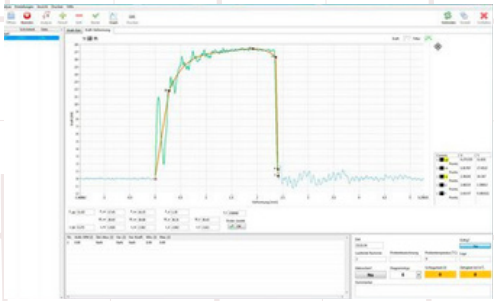
- PROYECTOS DE INVESTIGACIÓN Y DESARROLLO: Estrategias de gestión y desarrollo. Comunicación técnica.
- MATERIALES Y FABRICACIÓN: Estructura interna de los materiales. Ensayo y tratamientos de los materiales. Máquinas y herramientas. Impacto ambiental. Reciclaje y reutilización de materiales.
- SISTEMAS MECÁNICOS: Estructuras. Motores de combustión interna y de combustión externa. Máquinas frigoríficas y bombas de calor. Circuitos neumáticos e hidráulicos.
- SISTEMAS ELÉCTRICOS Y ELECTRÓNICOS: Corriente alterna. Máquinas eléctricas de corriente alterna. Electrónica digital. Montaje y simulación de circuitos eléctricos y electrónicos.
- SISTEMAS INFORMÁTICOS: Inteligencia artificial. Big data. Ciberseguridad.
- AUTOMATIZACIÓN: Sistemas automáticos de control. Sensores y transductores. Actuadores.
- TECNOLOGÍA SOSTENIBLE: Energías renovables. Impacto social y ambiental.



¿CÓMO SE TRABAJA?

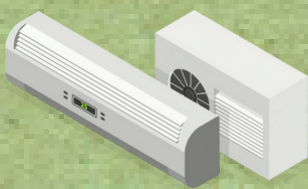
La materia de Tecnología e Ingeniería de 2º Bachillerato tiene una carga lectiva de 4 horas a la semana.

Nuestra materia tiene un enfoque práctico, que se desarrollará planteando retos propios del ámbito de la ingeniería para dar respuesta a las distintas necesidades. Los productos o soluciones tecnológicas vendrán del ámbito de la ingeniería, con aplicaciones reales. Las herramientas de gestión de proyectos, los programas propios de la ingeniería, así como el acercamiento a proyectos de I+D+I, posibilitarán al alumnado elaborar la documentación técnica pertinente y abordar problemas tecnológicos desde una perspectiva interdisciplinar.



¿CÓMO SE EVALÚA?

- Pruebas escritas 60 %
- Participación y preguntas en clase 10 %
- Cuaderno de trabajo 10 %
- Actividades prácticas y/o trabajos 20 %



EXÁMENES PAU 2024:

Pulsa [AQUÍ](#) para ver un ejemplo de examen.

TABLA DE PONDERACIONES (PREINSCRIPCIÓN 2024):

Pulsa [AQUÍ](#) para ver las ponderaciones.

MÁS INFORMACIÓN SOBRE LA PAU:

Pulsa [AQUÍ](#) para acceder a TODA la información relativa a la PAU de 2024.

