


ORIENTACIÓN ACADÉMICA

# QUÉ ESTUDIAR SI TE GUSTA...

*DIBUJAR*

I.E.S. THIA R

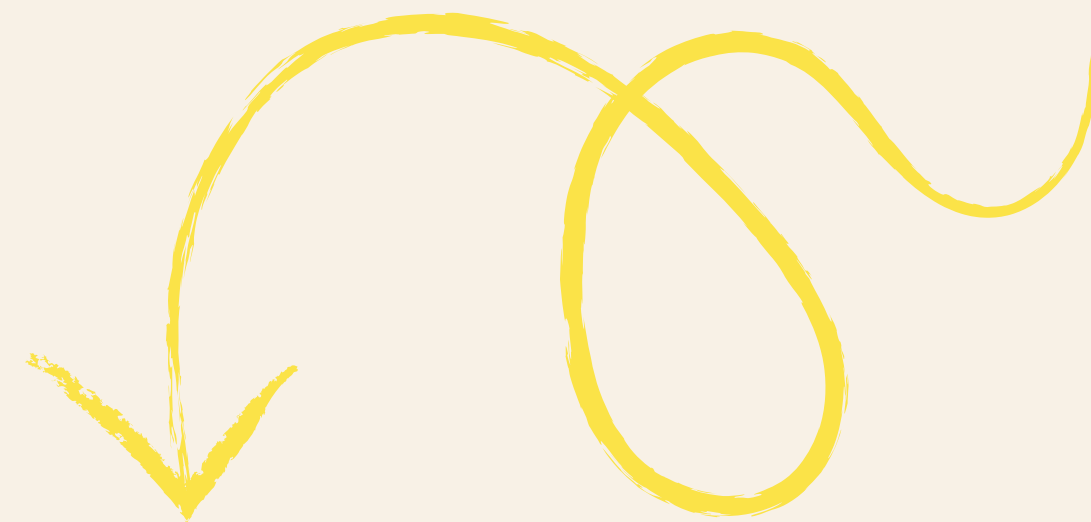
- 
- The image features a white background with a large yellow circle in the upper right quadrant. Below it, a circular inset contains an abstract painting with vibrant, textured brushstrokes in shades of yellow, orange, blue, and green. On the left side, a vertical list of six items is presented in a bold, sans-serif font. Each item consists of a two-digit number in blue, followed by a level of education and a specific course name in black.
- 01** 1° ESO LABORATORIO DE CREACIÓN AUDIOVISUAL
  - 02** 4° ESO EXPRESIÓN PLÁSTICA
  - 03** CICLOS GRADO MEDIO
  - 04** BACHILLERATO
  - 05** CICLOS DE GRADO SUPERIOR
  - 06** CARRERAS UNIVERSITARIAS



**1ºESO**

## *LABORATORIO DE CREACIÓN AUDIOVISUAL*

Esta materia pretende iniciar al alumnado en los contenidos relativos al lenguaje y a la producción audiovisual desde una perspectiva predominantemente procedimental, que se ampliarán en la materia de E.P.V.A. de 2º ESO.



# CONTENIDOS CURRICULARES

## S.A. 1

La imagen fija y su capacidad expresiva.

Collage. Cómic. Fotografía. Infografía.

## S.A. 2

La imagen en movimiento y su capacidad expresiva.

El cine y el lenguaje cinematográfico. Animación con Flipa Clip. Stop Motion.

## S.A. 3

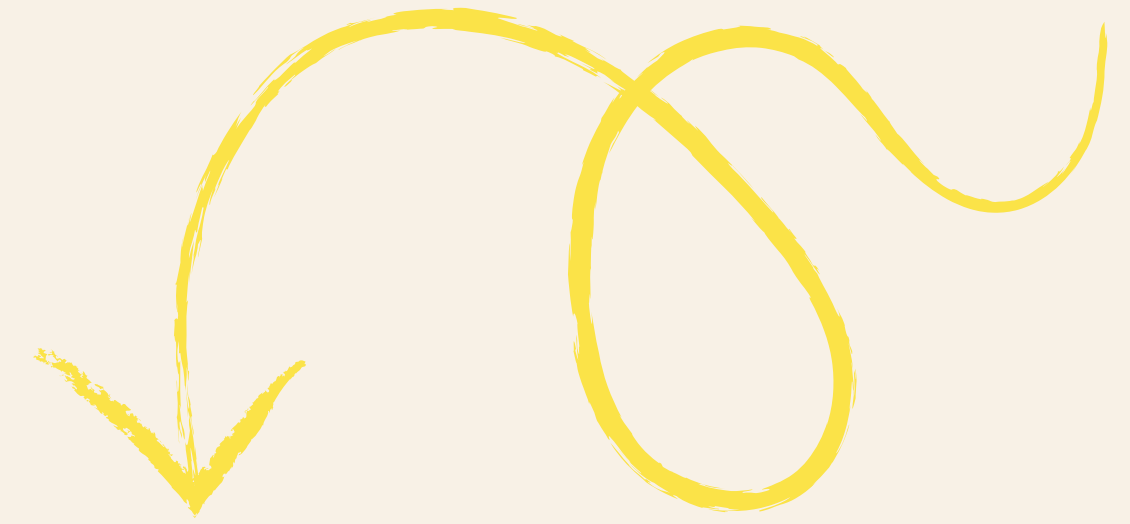
Narrativa audiovisual

Del guion a la pantalla.



VER VIDEO





**4ºESO**

## *EXPRESIÓN ARTÍSTICA*

Expresarse artísticamente implica utilizar medios y procedimientos artísticos para representar y comunicar ideas, sentimientos o emociones

# CONTENIDOS CURRICULARES

La materia de Expresión Artística está orientada al desarrollo de proyectos artísticos fundamentados en los conocimientos, destrezas y actitudes adquiridos en Educación Plástica, Visual y Audiovisual.

## BLOQUE 1

Patrimonio artístico y cultural.  
Apreciación estética y análisis.

## BLOQUE 3

Expresión artística y  
gráfico-plástica.  
Técnicas y procedimientos.

## BLOQUE 2

Elementos formales de la  
imagen y del lenguaje visual.  
La expresión gráfica.

## BLOQUE 4

Imágen y comunicación  
visual y audiovisual.





# GRADUAD@ ESO

## BACH

En el Bachillerato se pueden cursar las siguientes modalidades:

- Bachillerato General.
- Bachillerato de Artes (de Artes Plásticas, Imagen y Diseño y de Música y Artes Escénicas)
- Bachillerato de Ciencias y Tecnología.
- Bachillerato de Humanidades y Ciencias Sociales.

[Para saber más](#) 

## GRADO MEDIO

Los ciclos formativos de grado medio te permiten adquirir las competencias técnicas necesarias para el desarrollo efectivo de una profesión.

La titulación (CFGM) permite el acceso al mundo laboral, a otros ciclos formativos de grado medio, al Bachillerato o a los ciclos formativos de grado superior.

[Para saber más](#) 

# OPTATIVAS BACH

*en el I.E.S. Thiar*



## 1º BACH

- DIBUJO TÉCNICO I
- COMUNICACIÓN AUDIOVISUAL



## 2º BACH

- DIBUJO TÉCNICO II
- TÉCNICAS DE EXPRESIÓN GRÁFICO-PLÁSTICA







# 1º BACH

## COMUNICACIÓN AUDIOVISUAL

Esta asignatura es una introducción al conocimiento de las artes audiovisuales centrándose principalmente en el estudio de la imagen, el lenguaje visual y en las formas de expresión de la imagen en movimiento.

La cultura e historia del cine, la música, la publicidad y los diferentes medios de comunicación forman parte de los contenidos de la asignatura.

Esta materia está dirigida a estudiantes que muestran interés por los medios de comunicación, el arte visual y su relación con la imagen en movimiento.

[Para saber más, pincha aquí](#) ➞



## 2º BACH

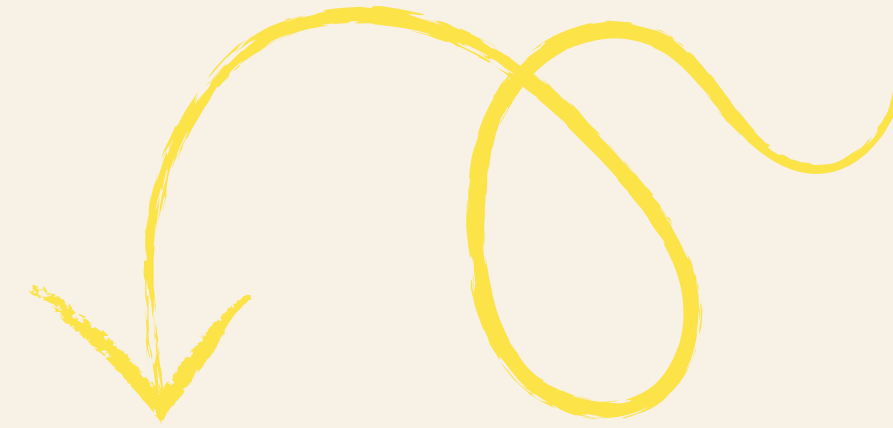
# TÉCNICAS DE EXPRESIÓN GRÁFICO-PLÁSTICAS

La materia Técnicas de Expresión Gráfico-plástica acerca al alumnado a los recursos, las técnicas, los procedimientos y las aplicaciones instrumentales que hacen posible la producción artística en general y las producciones plásticas, gráficas y visuales en particular.

Además de las técnicas clasificadas tradicionalmente como dibujo, pintura y grabado, se tendrán en cuenta otras técnicas relevantes que escapen a esta clasificación. El objetivo es que, por un lado, el alumnado adquiera las habilidades necesarias para implementar correctamente los procedimientos de trabajo, y, por otro, adecue las técnicas a las propuestas artísticas con soltura, iniciativa y creatividad crecientes.

[Para saber más, pincha aquí](#)





# 1º Y 2º BACH

## *DIBUJO TÉCNICO I y II*

**El Dibujo Técnico es una asignatura de modalidad del BACH Científico-Tecnológico, que se estudia a lo largo de los dos cursos.**

**Es una asignatura esencialmente práctica, en la que aprenderás las nociones básicas de trazados geométricos, así como los métodos o sistemas de representación más importantes. Ambas cosas te permitirán la representación de piezas y figuras propias de la ingeniería, la arquitectura y el diseño.**

**[Para saber más, pincha aquí](#)**



# GRADUAD@ BACH

## C.F. GRADO SUPERIOR

El acceso a los ciclos formativos de grado superior es directo, con el bachillerato aprobado puedes acceder a los distintos ciclos formativos. Estos estudios tienen una duración de dos años académicos y son estudios muy prácticos, en todos los ciclos formativos se realizan prácticas en empresas. La titulación que se obtiene al finalizar es la de Técnico/a Superior de la profesión que se ha cursado, que es un título que te permite acceder al mundo laboral, acceder a la universidad o acceder a otros ciclos formativos.

[Para saber más, pincha aquí](#) 

## ESTUDIOS UNIVERSITARIOS

Para acceder a la Universidad, además de superar el bachillerato tienes que realizar una prueba de acceso específica, la selectividad.

[Para saber más, pincha aquí](#) 



**DPTO. DIBUJO**

**I.E.S. THIAR**