

# Departamento de Griego

IES Tavernes Blanques



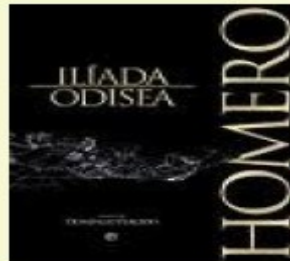
hetero: otro  
 fono: sonido  
 astro: astro  
 cefalo: cabeza  
 hidro: agua  
 bios: vida  
 psique: mente  
 demos: pueblo  
 glotta: lengua  
 necros: muerto  
 onoma: nombre



# DESCUBRIENDO NUESTRAS RAÍCES CLÁSICAS

## 1º BACHILLERATO, TODAS MODALIDADES

Investiga y descubre la impronta del mundo clásico en tu entorno más cercano



MITOS

LÉXICO

LITERATURA

ARTES PLÁSTICAS

SOCIEDAD

POLÍTICA

## Mitología



*¿Cuál es el referente de Botticelli? ¿Y el de Botero?*

Te proponemos:

- . Hacer un recorrido a través del tiempo por los mitos, en la literatura, el cine, la música, las artes plásticas, la publicidad, etc.
- . Elaborar una reinterpretación actual desde la perspectiva de género.

Los mitos son bellísimas narraciones que explican el origen del mundo, de dioses, hombres, instituciones o que simplemente entretienen con sus aventuras.

Temas como el amor, el poder, el conocimiento, la muerte... impregnan estos relatos, que siguen vigentes en nuestra cultura.

## Léxico

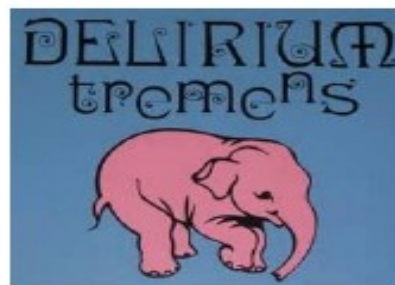
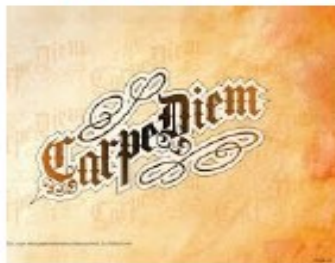
. Conocer la historia de las palabras desde un punto de vista etimológico y cultural, investigando las civilizaciones que las crearon.

Utilizando un sencillo sistema combinatorio, con un reducido número de étimos grecolatinos y el uso de los procedimientos de derivación y composición podrás reconocer y formar un sinnúmero de términos nuevos.

Te invitamos a:



¿Qué palabra puedes formar con cardio "corazón" y con patia "sufrimiento"?

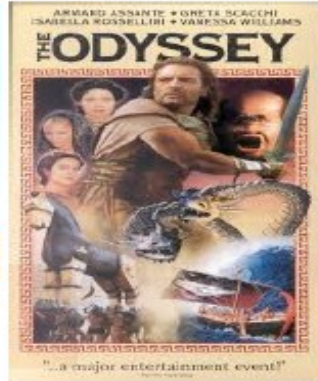


¿Qué significan estos latinismos?

## Arte



*¿Qué tienen en común estos tres edificios?*



*¿Qué tienen en común estas tres obras?*

Podrás:

- . Descubrir los referentes clásicos de muchas de nuestras manifestaciones artísticas, de todos los ámbitos: arquitectura, escultura, pintura, literatura, cine, publicidad...
- . Comparar los cánones de belleza clásicos con los del arte posterior.
- . Reconocer las características de los géneros literarios.



*El juicio de Paris según Mingote.  
¿Quiénes son estos personajes?*

## Sociedad y su organización

. Investigar la configuración social, la vida cotidiana, las costumbres y las estructuras políticas existentes en la antigüedad, comparándolas con las de la actualidad. (Roles de género, esclavitud, la infancia, la educación, la democracia, la república, las leyes, las fiestas...).



*¿Qué representan estas imágenes?  
¿Qué funciones desempeñan sus miembros?*

## Aprenderás:



Fuente de la imagen: <http://www.artsonline.com/gallery/romans-servius-1915/>

Hospes, quod deico, paullum est, asta ac pellege.  
Heic est sepulcrum hau pulcrum pulcrae feminae.  
Nomen parentes nominarunt Claudiam.  
Suom mareitum corde deilexit souo.  
Gnatos duos creavit. Horunc alterum  
in terra linquit, alium sub terra locat.  
Sermone lepido, tum autem incessu commodo.  
Domum servavit. Lanam fecit. Dixi. Abei. (CLE 52)

Viajero, es muy poquito lo que tengo que decirte, detente y lee con atención.  
Aquí está el sepulcro no bello de una bella mujer. De nombre sus padres la llamaron Claudia. Amó a su marido con todo su corazón. Tuvo dos hijos, a uno de ellos lo deja en la tierra, al otro bajo tierra.  
De conversación agradable, de elegante andar. Cuidó de su casa, tejió lana. He dicho. Vete.

*¿Qué valores se destacan en la difunta?*



*Compara las imágenes y comenta el trato que recibe la infancia.*

## METODOLOGÍA:

El método de trabajo es eminentemente práctico:

- Investigación, realización y exposición de trabajos creativos, personales, individuales o en grupo, sobre aspectos relacionados con el legado clásico en nuestra cultura.
- Comparación de los referentes clásicos en diferentes ámbitos: literatura, cine, artes plásticas, publicidad, ciencia...
- Análisis y comentario de los componentes ideológicos y teóricos subyacentes.
- Lectura, recreación y reinterpretación de mitos desde una perspectiva actualizada y de género.
- Dramatización de obras teatrales clásicas.
- Búsqueda activa de etimologías, nombres, expresiones clásicas, citas y referencias al mundo clásico en nuestro entorno más cercano.
- Debate argumentado y respetuoso sobre aspectos del mundo antiguo que perviven en la actualidad.

Esta asignatura te da la oportunidad de:

- Conocer y valorar críticamente las realidades del mundo actual y sus principales antecedentes históricos.
- Desarrollar la sensibilidad artística y literaria, y el criterio estético.