

# CALENDARIO PAU 2026

## MATRÍCULA

**ORDINARIA:**  
del 18 al 22 de  
mayo

**EXTRAORDINARIA:**  
del 15 al 18 de  
junio

## EXÁMENES

**ORDINARIA:**  
2, 3 y 4 de junio

**EXTRAORDINARIA:**  
30 de junio, 1 y 2  
de julio

## NOTAS

**ORDINARIA:**  
12 de junio, a partir  
de las 13 horas

**EXTRAORDINARIA:**  
7 de julio, a partir  
de las 17 horas

## REVISIONES

**ORDINARIA:**  
15, 16 y 17 de junio

**EXTRAORDINARIA:**  
8, 9 y 10 de julio

# MATRÍCULA

## BACHILLERATO

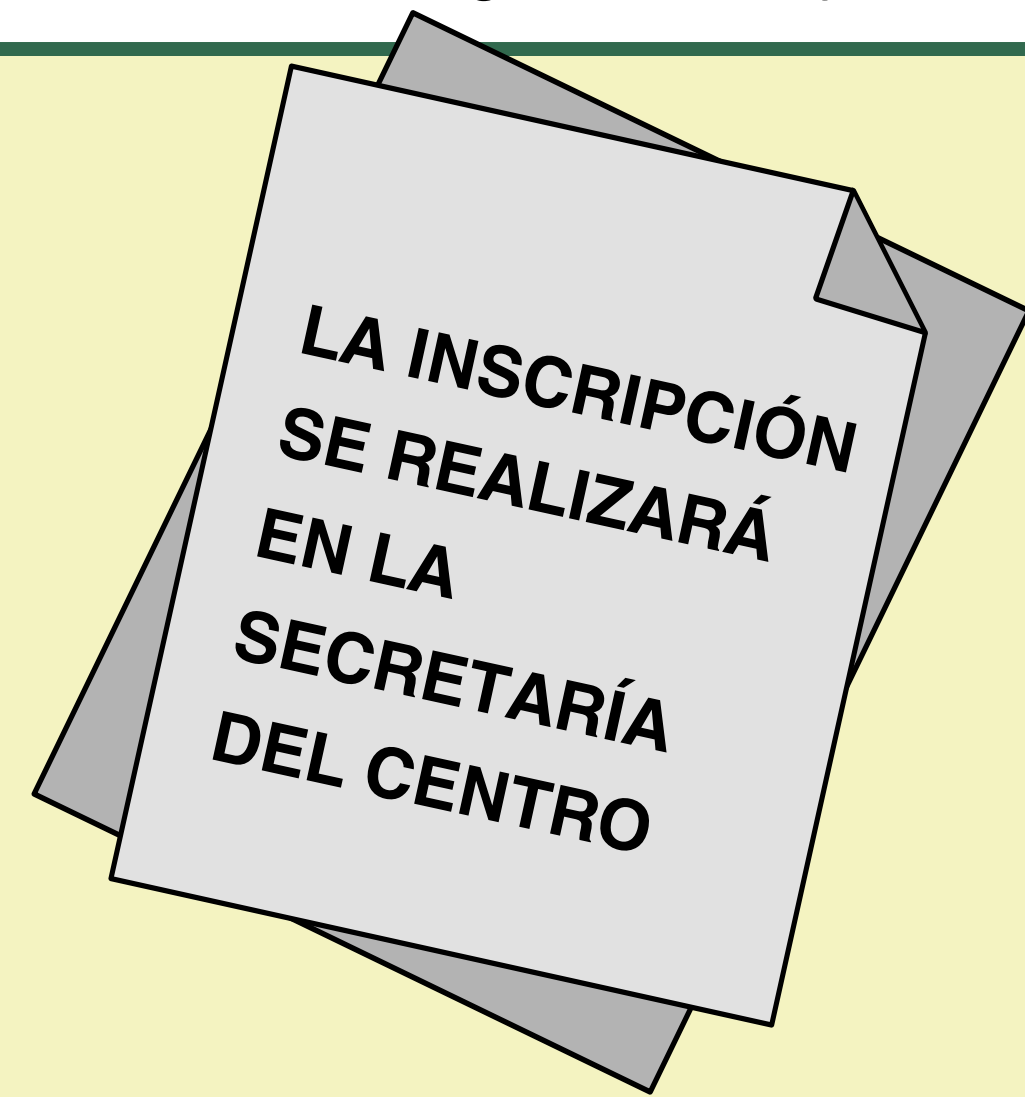
### INDICAR:

- La modalidad cursada.
- La Lengua Extranjera II, pudiendo elegir entre alemán, francés, inglés e italiano.
- Historia de España o Historia de la Filosofía.
- La materia específica de la modalidad y, en su caso, vía cursada escogida para la prueba.
- Si es el caso, las materias para la Fase voluntaria (máximo de tres que no hagas en la fase obligatoria y hasta cuatro si una es un idioma extranjero)

## CICLOS

### INDICAR:

- El ciclo formativo cursado y hasta tres materias, cuatro si una de ellas es una lengua extranjera. Podrás examinarte de un total de dos lenguas extranjeras.



# EXÁMENES

**DURACIÓN**  
*1h 30 min*

**DESCANSO**  
*45 min*

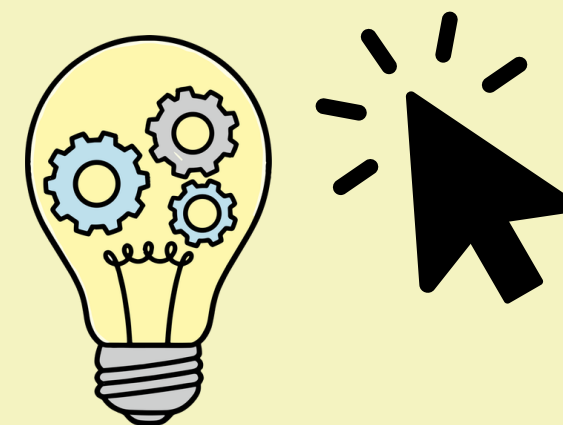
**PUNTUACIÓN**  
*de 0 a 10 con  
dos decimales*

VER MODELOS DE EXÁMEN



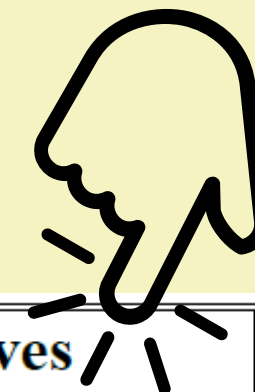
RECOMENDACIONES

IMPORTANTES



# EXÀMENES

ENLACE



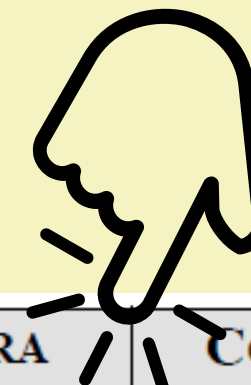
## HORARIO



	<b>Dimarts / Martes</b> 2 de juny / 2 de junio 30 de juny / 30 de junio	<b>Dimecres / Miércoles</b> 3 de juny / 3 de junio 1 de juliol / 1 de julio	<b>Dijous / Jueves</b> 4 de juny / 4 de junio 2 de juliol / 2 de julio
<b>9:30-11:00</b>	<b>CAST</b>	<b>INGL (1)</b> <b>FRAN (2)</b> <b>ALEM (3)</b> <b>ITAL (4)</b>	<b>VALE</b>
<b>11:45-13:15</b>	<b>HFIL</b>	<b>HESP</b>	<b>DART (1) (*)</b> <b>ARES (2)</b> <b>ANMU (3)</b> <b>MATE (4)</b> <b>MACS (5)</b> <b>LATI (6)</b> <b>CIGE (7)</b>
<b>15:30-17:00</b>	<b>BIOL EMDI TEIN</b> <b>HMUS FUAR</b>	<b>QUIM LITE MOCA</b> <b>GEOG DTAP</b>	<b>(**)</b>
<b>17:45-19:15</b>	<b>FISI HART</b> <b>COTE DISE</b>	<b>DITE GRIE</b> <b>TEXP GECA</b>	<b>(***)</b>

# EXÁMENES

ENLACE



## ASIGNATURAS



ASIGNATURA / ASSIGNATURA	CODI CÓDIGO	ASIGNATURA / ASSIGNATURA	CODI CÓDIGO
Alemán / Alemany	<b>ALEM</b>	Historia de la Filosofía / Història de la Filosofia	<b>HFIL</b>
Análisis Musical II / Anàlisi Musical II	<b>ANMU</b>	Historia de la Música y de la Danza / Història de la Música i de la Dansa	<b>HMUS</b>
Artes Escénicas II / Arts Escèniques II	<b>ARES</b>	Historia del Arte / Història de l'Art	<b>HART</b>
Biología / Biologia	<b>BIOL</b>	Historia de España / Història d'Espanya	<b>HESP</b>
Ciencias Generales / Ciències Generals	<b>CIGE</b>	Inglés / Anglès	<b>INGL</b>
Coro y Técnica Vocal II / Cor i Tècnica Vocal II	<b>COTE</b>	Italiano / Italià	<b>ITAL</b>
Dibujo Artístico II / Dibuix Artístic II	<b>DART</b>	Latín II / Llatí II	<b>LATI</b>
Dibujo Técnico II / Dibuix Tècnic II	<b>DITE</b>	Lengua Castellana y Literatura II / Llengua Castellana i Literatura II	<b>CAST</b>
Dibujo Técnico Aplicado a las Arts Plàstiques y al Diseño II / Dibuix Tècnic Aplicat a les Arts Plàstiques i al Disseny II	<b>DTAP</b>	Literatura Dramática / Literatura Dramàtica	<b>LITE</b>
Diseño / Disseny	<b>DISE</b>	Matemáticas Aplicadas a las Ciencias Sociales II/ Matemàtiques Aplicades a les Ciències Socials II	<b>MACS</b>
Empresa y Diseño de Modelos de Negocio / Empresa i Disseny de Models de Negoci	<b>EMDI</b>	Matemáticas II / Matemàtiques II	<b>MATE</b>
Física / Física	<b>FISI</b>	Movimientos Culturales y Artísticos / Moviments Culturals i Artístics	<b>MOCA</b>
Francés / Francés	<b>FRAN</b>	Química / Química	<b>QUIM</b>
Fundamentos Artísticos / Fonaments Artístics	<b>FUAR</b>	Técnicas de Expresión Gráficooplástica / Tècniques d'Expressió Gràfico-Plàstica	<b>TEXP</b>
Geografía / Geografia	<b>GEOG</b>	Tecnología e Ingeniería II / Tecnologia i EnginyeriaII	<b>TEIN</b>
Geología y Ciencias Ambientales / Geologia i Ciències Ambientals	<b>GECA</b>	Valenciano: Lengua y Literatura II / Valencià: Llengua i Literatura II	<b>VALE</b>
Griego II / Grec II	<b>GRIE</b>		

# EXÁMENES

## FASE OBLIGATORIA

### ALUMNADO BACHILLER

- TODOS son por la mañana.
- Miércoles a las 9:30: Exámen del idioma que pusiste en esta fase.
- Jueves a las 11:45 horas: Exámen de específica de modalidad.
- Si es el caso, las materias para la Fase voluntaria (máximo de tres que no hagas en la fase obligatoria y hasta cuatro si una es un idioma extranjero)

## FASE ESPECÍFICA

### ALUMNADO BACHILLER

- Con matrícula en más de un idioma: El de la Fase Específica será jueves por la tarde o viernes por la mañana, según instrucciones del tribunal.

### ALUMNADO BACHILLER Y CICLOS

- Si estás matriculado de dos idiomas extranjeros en la fase Específica, te examinarás el miércoles a las 9:30 según el siguiente orden: 1º Inglés, 2º Francés, 3º Alemán y 4º Italiano. El otro examen que puedas tener de idioma extranjero será el jueves por la tarde o el viernes por la mañana según instrucciones del tribunal.

# NOTAS

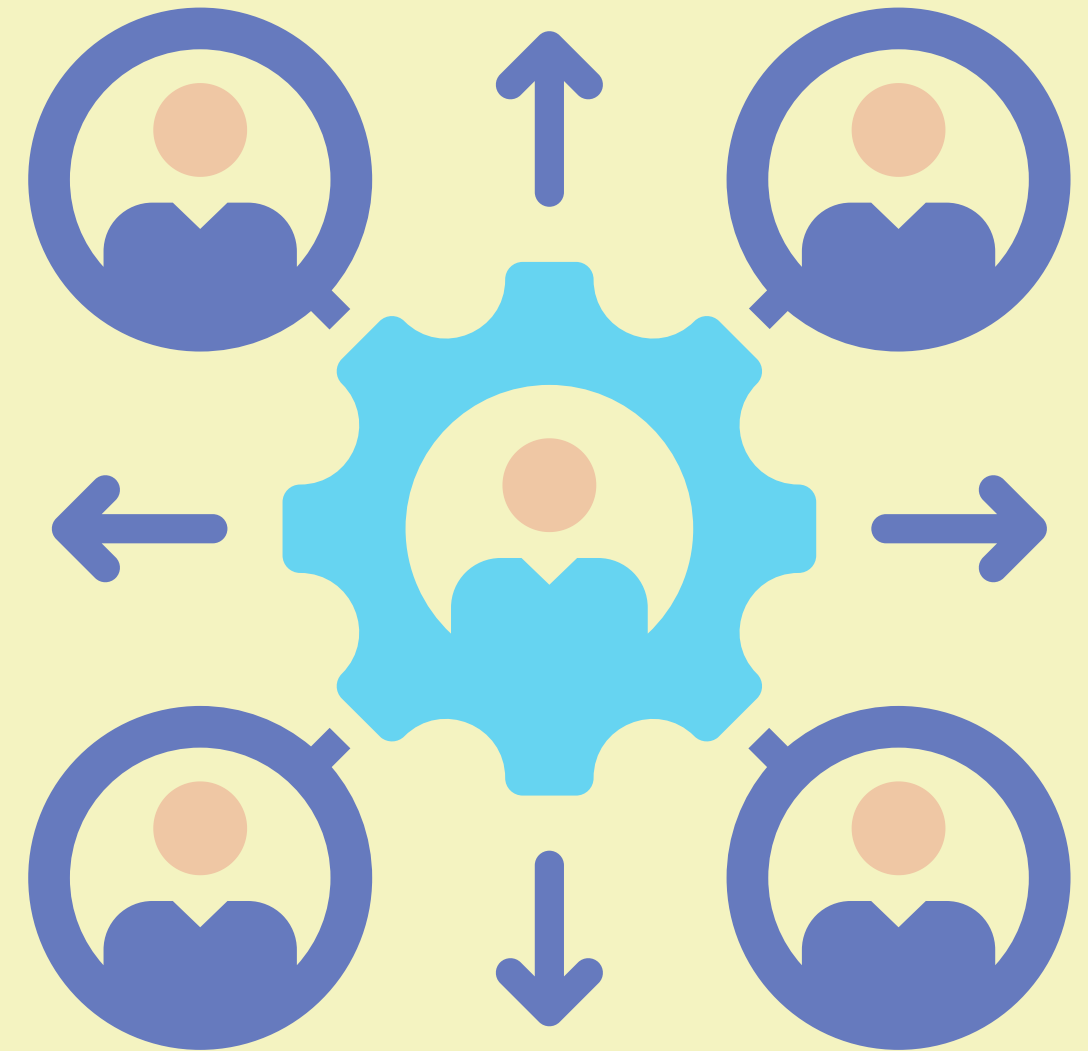
## PUBLICACIÓN DE CALIFICACIONES

### **CONVOCATORIA ORDINARIA:**

12 de junio, a partir de las 13 horas.

### **CONVOCATORIA EXTRAORDINARIA:**

7 de julio, a partir de las 17 horas.



Se publican en el “PORTAL DEL ALUMNO”, [clic aquí.](#)



# REVISIONES

## **CONVOCATORIA ORDINARIA - JUNIO:**

Plazo para solicitar revisiones: 15, 16 y 17 de junio, (el plazo finaliza a las 14 horas del día 17).

Resolución: 19 de junio.

Período de petición de ver exámenes: 22 y 23 de junio

Visualización de exámenes: 26 de junio

## **CONVOCATORIA EXTRAORDINARIA - JULIO:**

Plazo para solicitar revisiones: 8, 9 y 10 de julio (el plazo finaliza a las 14 horas del día 10).

Resolución: 14 de julio.

Período de petición de ver exámenes: 15 y 16 de julio.

Visualización de exámenes: 20 de julio.

**AHORA YA SABES CÓMO FUNCIONA!**

**Prepárate, infórmate y pon todo de tu parte**

**Departamento de Orientación - Estamos aquí para ayudarte.**