

Orientación en el paso de 2º a 3º de ESO

Curso 2024-2025

Departamento de Orientación
IES Sorolla



Orientación 2º ESO

Fase de **información**: tutores, orientadora



Fase de **asesoramiento**: tutores, orientadora

Tríptico de orientación 2º
de ESO

Materiales de orientación
para las tutorías

Charla informativa en
tutoría



Fase de **toma de decisiones**: alumno/a, familia

Opciones para el curso que viene (25/26)

Permanencia 2º ESO

Promoción 3º ESO

Promoción 3º ESO PDC

Formación Profesional Básica

Promoción de Curso

Se promociona de curso con **una o dos materias** no superadas en la **evaluación final** de junio.

Se puede **permanecer en el mismo curso una sola vez** y dos veces como máximo en la escolaridad obligatoria (Primaria + ESO).

**Decisión final
equipo docente**

3º ESO materias

2n ESO 24-25	3R ESO 24-25
Llengua Castellana i Literatura	Llengua Castellana i Literatura
Valencià: Llengua i Literatura	Valencià: Llengua i Literatura
Llengua Extrangera (Anglès)	Llengua Extrangera (Anglès)
Matemàtiques	Matemàtiques
Geografia i Història	Geografia i Història
	Biologia i Geologia
Física i Química	Física i Química
Educació Física	Educació Física
Religió o Atenció Educativa	Religió o Atenció Educativa
Música	Música
Educació Plàstica, Visual i Audiovisual	Educació Plàstica, Visual i Audiovisual
Tecnologia	Tecnologia i Digitalització

OPTATIVES

- Creativitat Musical
- Cultura Clàssica
- Programació, Intel·ligència i Robòtica I i II
- Segona llengua estrangera (Francès)
- Tallers d'aprofundiment
- Tallers de reforç (cast, val i mate).

(**) En función de: demanda del alumnado, profesorado con destino definitivo, carácter progresivo de algunas materias, posibilidades organizativas, disposición de recursos,...

3º ESO PDC: finalidad

- **Finalidad:** orientado a la consecución del título de graduado en ESO.
- **Destinatarios:** alumnado con dificultades de aprendizaje que necesita apoyo adicional, o al que esta medida le sea favorable para la consecución del título.
- **Condiciones:**
 - Haber cursado 2ºESO y no estar en condiciones de promocionar.
 - Haber cursado 3ºESO y no estar en condiciones de promocionar.
- **Decisión de incorporación:** equipo docente.
- **Continuidad:** 4ºPDC

3º ESO PDC

ámbitos y materias

3.º ESO – PDC Ámbitos y materias			horas
Ámbito Lingüístico y Social:	Valenciano: Lengua y Literatura		
	Lengua Castellana y Literatura	*	9
	Geografía e Historia		
Ámbito Científico	Matemáticas		
	Biología y Geología	*	8
	Física y Química		
Ámbito Práctico:	Tecnología y Digitalización	*	4
	Orientación e Iniciación Profesional		
Lengua Extranjera		**	4
Educación Física		**	2
Proyectos Interdisciplinarios		**	2
1 optativa		**	2
Tutoría		*	1

El alumnado de los programas de diversificación curricular puede optar para cursar enseñanzas de religión con una carga horaria de una hora semanal.

* Se debe cursar en el grupo del programa de diversificación curricular.
 ** Se debe cursar en el grupo de referencia.

3º ESO y 3º ESO PDC horarios

SECUNDÀRIA

1º ESO: 8h – 14h (L-V)

2º ESO: 8h – 14h (M, J
,V)

**3º ESO: 8h – 15:15h (L-X)
8h – 14h (J-V)**

4º ESO: 8h – 15:15h (L-X)
8h – 14h (J-V)

3º ESO y 3º ESO PDC notas

- **Evaluaciones en ESO:**
 - Evaluación inicial: octubre
 - Primera evaluación: diciembre
 - Segunda evaluación: marzo
 - Tercera evaluación (evaluación final): junio

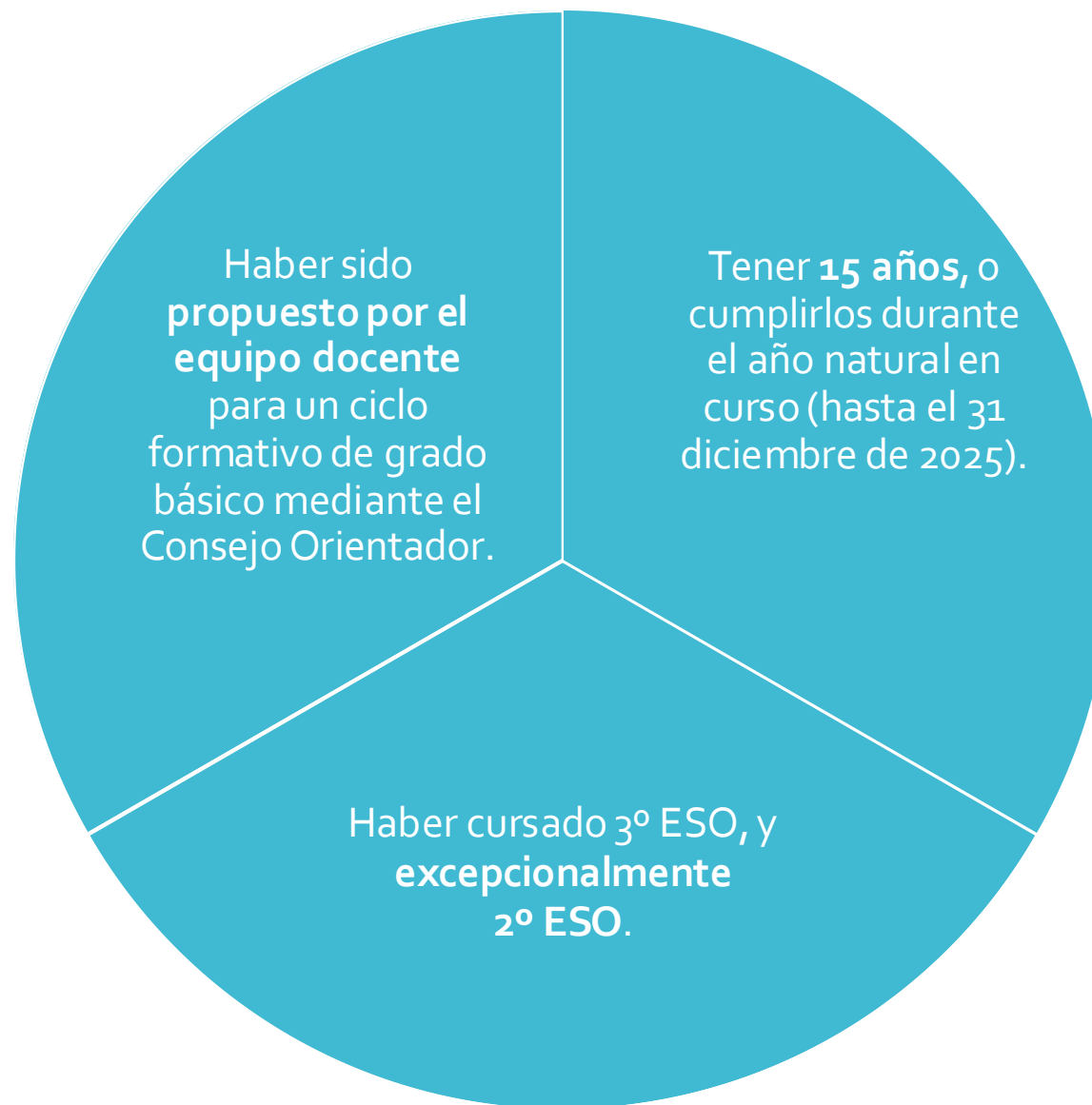
- **Entrega de notas:**

El tutor o tutora las entregará personalmente al padre, madre o responsable legal del alumnado al finalizar el curso escolar. Se informará de día y hora, y se anunciará en la web del instituto.

Resto evaluaciones: telemáticamente.

Formación Profesional Básica

Requisitos



Formación Profesional Básica

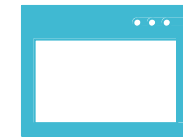
Finalidad y titulación



Conducen al título de
Técnico Básico.



Se obtiene
también **título ESO.**



Tras cursarlo, se puede
acceder a un **CFGM.**

Familias Profesionales



ACTIVIDADES
FÍSICAS Y
DEPORTIVAS

**Acceso y Conservación en Instalaciones
Deportivas**



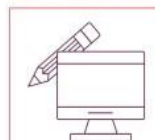
ADMINISTRACIÓN
Y GESTIÓN

**Informática de Oficina
Servicios Administrativos**



AGRARIA

**Actividades Agropecuarias
Agro-jardinería y Composiciones Florales
Aprovechamientos Forestales**



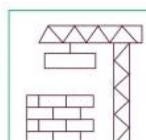
ARTES
GRÁFICAS

Artes Gráficas



COMERCIO Y
MARKETING

Servicios Comerciales



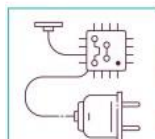
EDIFICACIÓN
Y OBRA CIVIL

Reforma y Mantenimiento de Edificios



INSTALACIÓN Y
MANTENIMIENTO

**Fabricación y Montaje
Mantenimiento de Viviendas**



ELECTRICIDAD
Y ELECTRÓNICA

**Electricidad y Electrónica
Fabricación de Elementos Metálicos
Instalaciones Electrotécnicas y Mecánica**



FABRICACIÓN
MECÁNICA

**Fabricación de Elementos Metálicos
Fabricación y Montaje
Instalaciones Electrotécnicas y Mecánica**



HOSTELERÍA
Y TURISMO

**Actividades de Panadería y Pastelería
Alojamiento y Lavandería
Cocina y Restauración**



SERVICIOS
SOCIOCULTURALES
Y A LA COMUNIDAD

**Actividades Domésticas y Limpieza de
Edificios**



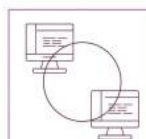
IMAGEN
PERSONAL

Peluquería y Estética



INDUSTRIAS
ALIMENTARIAS

**Actividades de Panadería y Pastelería
Industrias Alimentarias**



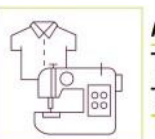
INFORMÁTICA Y
COMUNICACIONES

**Informática de Oficina
Informática y Comunicaciones**



VIDRIO Y
CERÁMICA

Vidriería y Alfarería



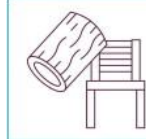
TEXTIL,
CONFECCIÓN
Y PIEL

**Arreglo y Reparación de Artículos
Textiles y de Piel
Tapicería y Cortinaje**



TRANSPORTE Y
MANTENIMIENTO

**Mantenimiento de Embarcaciones
Deportivas y de Recreo
Mantenimiento de Vehículos**



MADERA,
MUEBLE Y
CORCHO

Carpintería y Mueble



MARÍTIMO
PESQUERA

**Actividades Marítimo-Pesqueras
Mantenimiento de Embarcaciones
Deportivas y de Recreo**

FPGB

calendario solicitudes



CALENDARIO

ADMISIÓN Y MATRÍCULA
FPB 2025-2026

DEL 23 DE MAYO AL 2 DE JUNIO	Presentación online AdmiNOVA de solicitudes
3 DE JULIO	Listas provisionales de alumnado admitido
DEL 3 AL 7 DE JULIO	Reclamaciones a las listas provisionales
10 DE JULIO	Listas definitivas de alumnado admitido
DEL 10 AL 15 DE JULIO	Reclamaciones a las listas definitivas
DEL 14 AL 17 DE JULIO	Formalización de MATRÍCULA para alumnado admitido

Acceda a la web para más detalles del evento
https://dogv.gva.es/datos/2025/04/16/pdf/2025_11882_es.pdf



https://dogv.gva.es/datos/2025/04/16/pdf/2025_11882_es.pdf

Recomendaciones a las familias



Puntualidad y
asistencia al centro.



Control
móvil: conflictos -
responsabilidad.



ITACA: instrumento
de **comunicación**
profesor/a - familia.



Casa: espacio y tiempo
para **estudiar**. Rutina.

Muchas gracias



Departamento de Orientación
IES Sorolla – curso 2024/2025