

Orientación en el paso de 3^o a 4^o de ESO

Curso 2023-2024

Departamento de Orientación

IES Sorolla

Orientación 3º ESO

Fase de **información**: tutores, orientadora




Fase de **asesoramiento**: tutores, orientadora

Tríptico de orientación 2º
de ESO

Materiales de orientación
para las tutorías

Charla informativa en
tutoría



Fase de **toma de decisiones**: alumno/a, familia

Opciones para
el curso que
viene (24/25)

Permanencia 3º ESO

Promoción 4º ESO

Promoción 4º ESO PDC

Formación Profesional Básica

Graduado en ESO opciones

El título de
Graduado/a en ESO se
puede obtener con

- 4º ESO
- 4º PDC
- CFGB

Promoción a 4º curso

Se promociona de curso con **una o dos materias** no superadas en la **evaluación final** de junio.

Se puede **permanecer en el mismo curso una sola vez** y dos veces como máximo en la escolaridad obligatoria (Primaria + ESO).

**Decisión final
equipo docente**

4º ESO

materias

| MATÈRIES DE 4t CURS | HORES |
|------------------------------------|-------------|
| Matèries Comunes | 20 h |
| Llengua Castellana i Literatura | 3 h |
| Valencià: Llengua i Literatura | 3 h |
| Llengua Estrangera (Anglès) | 3 h |
| Geografia i Història | 3 h |
| Educació Física | 2 h |
| Matemàtiques A o B | 4 h |
| Educació en Valors Cívics i Ètics | 2 h |
| | |
| Matèries d'Opció (*) | 9 h |
| Matèria d'opció 1 | 3 h |
| Matèria d'opció 2 | 3 h |
| Matèria d'opció 3 | 3 h |
| | |
| 1 Matèria Optativa (**) | 2 h |
| | |
| Tutoria | 1 h |
| | |
| Religió o Atenció Educativa | 1 h |
| Total | 33 h |

(*) La dirección de los centros educativos públicos tiene que establecer la oferta de las materias optativas. A tal efecto, tienen que atender los criterios de la demanda del alumnado, el carácter progresivo del currículum de determinadas materias a lo largo de los diferentes cursos y también las posibilidades organizativas y la disponibilidad de recursos. Todo esto siempre que haya disponibilidad horaria del profesorado con destino definitivo en el centro y no supongo un aumento de la plantilla prevista.

| Matèries d'Opció (*) Triar-ne una matèria de cada bloc | | |
|---|---|--|
| Bloc 1 | Bloc 2 | Bloc 3 |
| Física i Química Tecnologia Economia i Emprenedoria | Biologia i Geologia Llatí Formació i Orientació Personal i Professional | Digitalització Expressió Artística Música Segona Llengua Estrangera (Francès) |

4º ESO PDC: finalidad

- **Finalidad:** orientado a la consecución del título de graduado en ESO.
- **Destinatarios:** alumnado con dificultades de aprendizaje que necesita apoyo adicional, o al que esta medida le sea favorable para la consecución del título.
- **Condiciones:**
 - Haber cursado 4ºESO y no estar en condiciones de titular.
- **Decisión de incorporación:** equipo docente.

4º ESO PDC ámbitos y materias

4.º ESO - PDC | Ámbitos y materias

horas



| | | | |
|--|---|----|---|
| Ámbito Lingüístico y Social: | Valenciano: Lengua y Literatura Lengua Castellana y Literatura Geografía e Historia | * | 9 |
| Ámbito Científico | Matemáticas Biología y Geología Física y Química | * | 9 |
| Ámbito Práctico: | Tecnología y Digitalización Orientación e Iniciación Profesional | * | 4 |
| Lengua Extranjera | | ** | 3 |
| Educación Física | | ** | 2 |
| Educación en Valores Cívicos y Éticos | | ** | 2 |
| 1 optativa | | ** | 2 |
| Tutoría | | * | 1 |

El alumnado de los programas de diversificación curricular puede optar para cursar enseñanzas de religión con una carga horaria de una hora semanal.

- * Se debe cursar en el grupo del programa de diversificación curricular.
- ** Se debe cursar en el grupo de referencia.

Se accede desde 3º PDC o desde 4º ESO ordinario.

4º ESO y 4º ESO PDC horarios

SECUNDÀRIA

1º ESO: 8h – 14h (L-V)

2º ESO: 8h – 15:15h (L, X)
8h – 14h (M, J, V)

3º ESO: 8h – 15:15h (L-X)
8h – 14h (J-V)

4º ESO: 8h – 15:15h (L-X)
8h – 14h (J-V)

4º ESO y 4º ESO PDC notas

- **Evaluaciones en ESO:**
 - Evaluación inicial: octubre
 - Primera evaluación: diciembre
 - Segunda evaluación: marzo
 - Tercera evaluación (evaluación final): junio

- **Entrega de notas:**

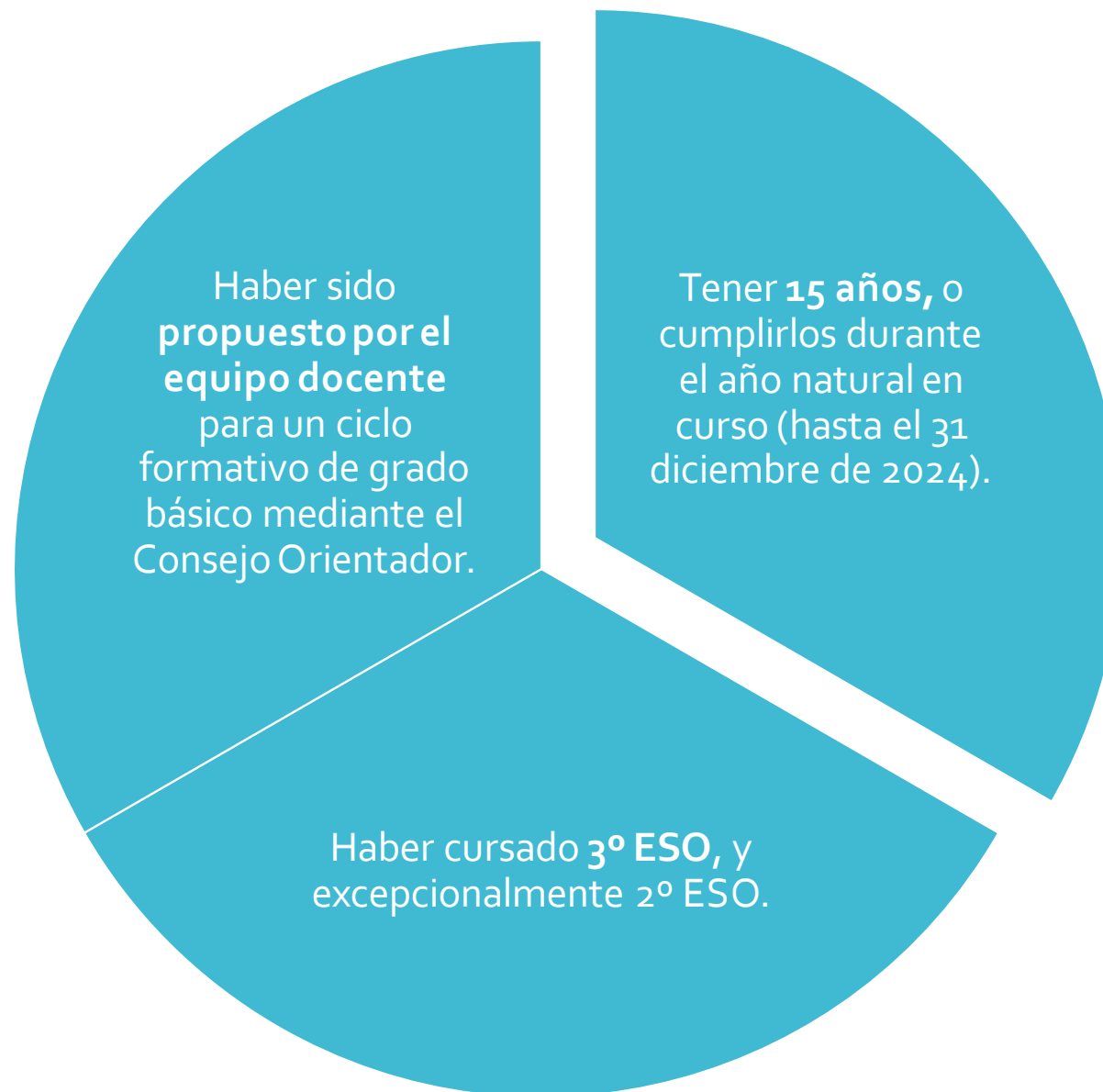
El tutor o tutora las entregará personalmente al padre, madre o responsable legal del alumnado al finalizar el curso escolar. Se informará de día y hora, y se anunciará en la web del instituto.

Resto evaluaciones: telemáticamente.

Matriculación de curso

Las fechas se harán públicas en la
página web del instituto.

Formación Profesional Básica requisitos



Formación Profesional Básica finalidad y titulación



Conducen al título de
Técnico Básico.



Se obtiene
también **título ESO.**



Tras cursarlo, se puede
acceder a un **CFGM.**

Familias Profesionales



Acceso y Conservación en Instalaciones Deportivas

ACTIVIDADES FÍSICAS Y DEPORTIVAS



**Informática de Oficina
Servicios Administrativos**

ADMINISTRACIÓN Y GESTIÓN



**Actividades Agropecuarias
Agro-jardinería y Composiciones Florales
Aprovechamientos Forestales**

AGRARIA



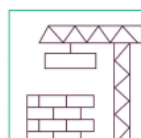
Artes Gráficas

ARTES GRÁFICAS



Servicios Comerciales

COMERCIO Y MARKETING



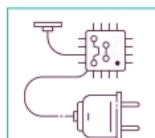
Reforma y Mantenimiento de Edificios

EDIFICACIÓN Y OBRA CIVIL



**Fabricación y Montaje
Mantenimiento de Viviendas**

INSTALACIÓN Y MANTENIMIENTO



**Electricidad y Electrónica
Fabricación de Elementos Metálicos
Instalaciones Electrotécnicas y Mecánica**

ELECTRICIDAD Y ELECTRÓNICA



**Fabricación de Elementos Metálicos
Fabricación y Montaje
Instalaciones Electrotécnicas y Mecánica**

FABRICACIÓN MECÁNICA



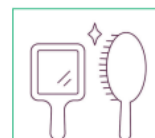
**Actividades de Panadería y Pastelería
Alojamiento y Lavandería
Cocina y Restauración**

HOSTELERÍA Y TURISMO



Actividades Domésticas y Limpieza de Edificios

SERVICIOS SOCIOCULTURALES Y A LA COMUNIDAD



Peluquería y Estética

IMAGEN PERSONAL



**Actividades de Panadería y Pastelería
Industrias Alimentarias**

INDUSTRIAS ALIMENTARIAS



**Informática de Oficina
Informática y Comunicaciones**

INFORMÁTICA Y COMUNICACIONES



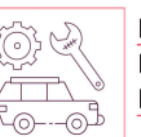
Vidriería y Alfarería

VIDRIO Y CERÁMICA



**Arreglo y Reparación de Artículos Textiles y de Piel
Tapicería y Cortinaje**

TEXTIL, CONFECCIÓN Y PIEL



**Mantenimiento de Embarcaciones Deportivas y de Recreación
Mantenimiento de Vehículos**

TRANSPORTE Y MANTENIMIENTO



Carpintería y Mueble

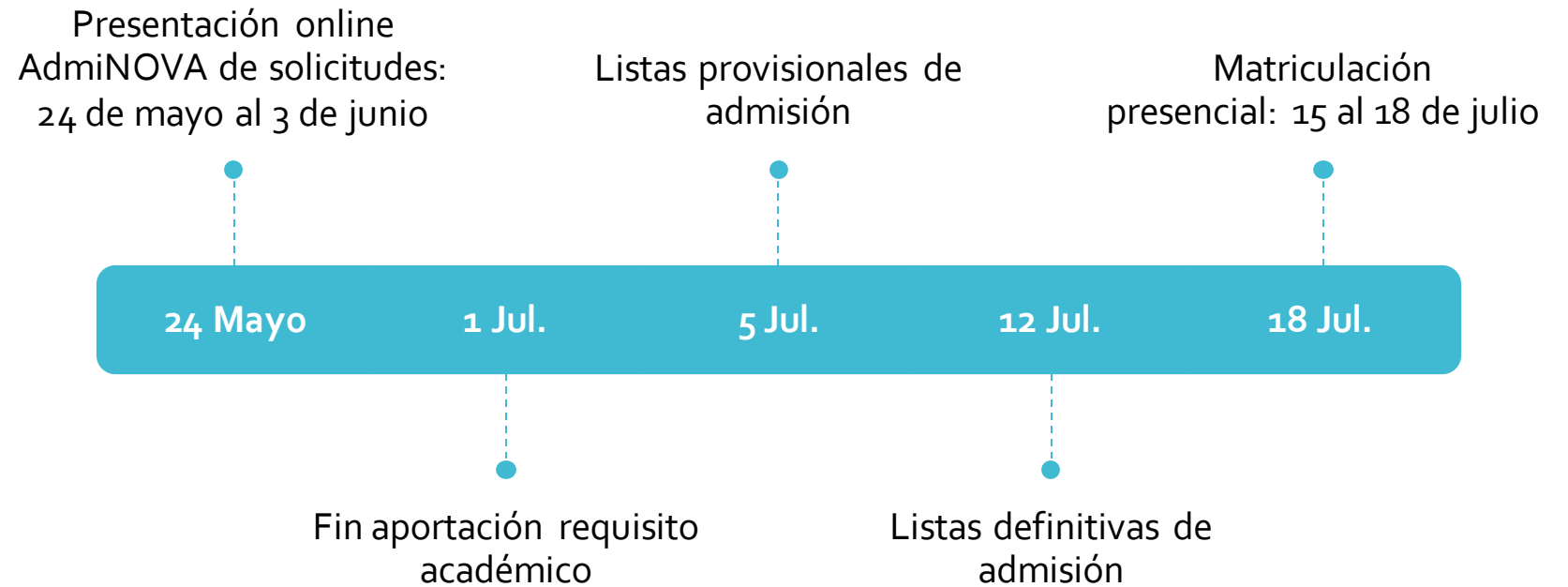
MADERA, MUEBLE Y CORCHO



**Actividades Marítimo-Pesqueras
Mantenimiento de Embarcaciones Deportivas y de Recreación**

MARÍTIMO PESQUERA

FPGB calendario solicitudes



<https://ceice.gva.es/es/web/formacion-profesional/admision-alumnado-en-ciclos-formativos>

Recomendaciones a las familias



Puntualidad y
asistencia al centro.



**Control
móvil:** conflictos -
responsabilidad.



Agenda: instrumento
de comunicación
profesor/a - familia.



Casa: espacio y tiempo
para **estudiar**. Rutina.

Escuela de madres y padres

- Este año se ha realizado con muy buenas valoraciones.
- Se realizará de nuevo el curso que viene.
- Cualquier familia puede apuntarse.
- Ventajas:
 - Talleres muy prácticos
 - Gratuitos
 - Profesionales técnicos del Ayuntamiento
 - Centrado en la gestión familiar en la etapa de la adolescencia

Escuela de familias

> Escola de Mares i Pares

25
EMP
Prevençió Familiar

amb fills i filles en edat escolar
i a qui contemple la possibilitat de bndre'n

Prevençió Familiar
962 082 029

Curs dirigit a les mares i pares
Prevençió Familiar PMD - UPCCA València

Què pretén

- 1. Oferir a les mares i als pares informació des de diferents aspectes: psicològics, pedagògics i relacionals per aconseguir amb la finalitat de:
 - ✓ Proporcionar els mitjans i instruments que els ajuden a millorar la pràctica educativa.
 - ✓ Que siguin el primer nivell d'agents preventius de les addiccions.
- 2. Facilitar recursos educatius i formatius per a promoure en les seues filles i fills:
 - ✓ Actituds, valors, habilitats personals i socials que els permeten afrontar de manera responsable la realitat de la seua vida.
- 3. Promoure l'atenció i establir dependències entre les mares i pares adolescents.
- 4. Fomentar un desenvolupament adequat de la personalitat, un creixement personal, una millora del rendiment acadèmic i la motivació per al desenvolupament d'una vida sana.

En conclusió:

- Prevenir les addiccions
- Decidir no entrar en el món de les drogues
- No fer un ús indegut de les TIC

On es realitza

Centres Educatius de València

Sol·licita-ho des de:

- ✓ Direcció del centre
- ✓ Gabinet d'Orientació
- ✓ AMPA

Qui impartix el curs

Les classes seran impartides per docents:

- Psicòlegs i Psicòlogues
- Mestres i Mestres
- Educadors i Educadores socials

Temes que impartix

8 SESSIONS TEORICOPRÀCTIQUES
Amb un enfocament dinàmic i participatiu.

1 MONOGRÀFIC (EN 3 SESSIONS)
Prevençió de les addiccions a través de la família. Drogues i TIC

Temes:

1. El procés de socialització a través de la família.
2. La paternitat i maternitat responsable: estils i pautes educatives.
3. Mares i Pares preparats: estils i pautes educatives.
4. Tècniques de comunicació: feedback actiu.
5. Les etapes evolutives i el desenvolupament psicològic de l'ésser humà.
6. La personalitat: desenvolupament, estructura i components.
7. Les relacions entre progenitors i fills.
8. La prevenció a través de la família del consum de drogues i de l'ús indegut de les TIC.

✓ Altres temes d'interès proposats per les persones assistents.

La prevenció comença en la família.

A l'Escola de Pares de l'Ajuntament de València se li ven concedit el Premi de la Generalitat Valenciana en matèria de Dependències, modalitat de Prevenció en l'Àmbit Familiar l'any 2016 i el Segon Premi de Bona Pràctica en Dependències en Prevenció Familiar atorgat per la Federació Espanyola de Municipis i Províncies (FEMP) l'any 2015.

Prevençió Familiar PMD - UPCCA València

AJUNTAMENT DE VALÈNCIA

UPCCA València

EMP

GENERALITAT VALÈNCIANA

8 sesiones teorico-prácticas. Contenidos:

- El proceso de socialización a través de la familia
- La paternidad y maternidad responsable
- Madres y padres preparados: estilos y pautas educativas
- Técnicas de comunicación: la escucha activa
- Las etapas evolutivas y el desarrollo psicológico del ser humano
- La personalidad: desarrollo, estructura y componentes
- Las relaciones entre progenitores e hijos/as.
- La prevención a través de la familia del uso indebido de las TIC.

Muchas gracias.

Departamento de Orientación
IES Sorolla – curso 2023/2024