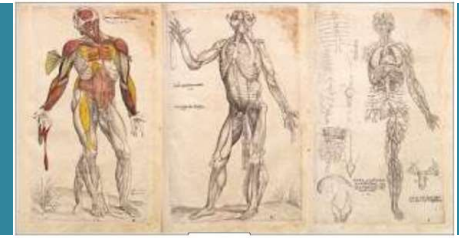


BIOLOGIA HUMANA



Permet la investigació al laboratori i l'aplicació pràctica dels coneixements anatòmics

Aquesta matèria pretén **ampliar el coneixement de l'ésser humà** com a sistema viu, obert i complex, aprofundint en la seua estructura i organització interna, així com en els mecanismes fisiològics bàsics que hi ha darrere de les **funcions de nutrició, relació i reproducció**.

La comprensió d'aquests processos permetrà l'estudi fonamentat dels **problemes de salut** relacionats amb el cos humà, els **tipus de malalties**, les tècniques de diagnòstic i tractament, i també la seua relació amb els **hàbits, conductes i comportaments, individuals i col·lectius, que la determinen**.

BIOLOGIA HUMANA

SABERS BÀSICS

- **Treball científic.**
- **Organització bàsica del cos humà.**
- **Anatomia i fisiologia humanes.**
- **Salut humana.**
- **Determinants de la salut.**

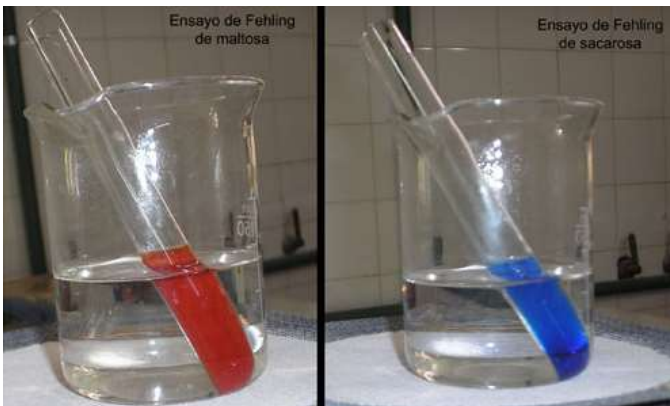


BIOLOGIA HUMANA

MÈTODE DE TREBALL

L'alumnat haurà de **plantejar-se o enfrontar-se a una pregunta investigable, buscar informació**, emetre hipòtesis o explicacions, realitzar experiències, informes o productes finals, i argumentar i **defensar el seu resultat**.

Els reptes plantejats en les situacions giraran entorn de **l'estudi dels aparells i sistemes del cos humà**, la qual cosa dona peu a la realització de diverses **pràctiques de laboratori** en les quals s'estudiarà la composició o el comportament químic de l'organisme o l'anatomia d'òrgans d'animals evolutivament pròxims a la nostra espècie.



BIOLOGIA HUMANA

PER A QUÈ ET POT SER ÚTIL?

Et serà útil per a continuar els teus **estudis** en qualsevol branca relacionada amb les **Ciències de la Salut** tant en la Universitat (medicina, odontologia, veterinària, fisioterapeuta ...) com per a cursar Cicles Formatius de Grau Superior relacionats amb l'esport, alimentació, laboratori ...

