

Bubblebol 360°



MATERIALES

-Colchonetas de 2x1 con dos bancos
suecos de base

-COLCHONETA 3x2 o quitamiedos
de dureza media o alta.

-MESAS DE TENIS DE MESA

-Tabla de madera formada por
mesas de clases.Desde 9 a 6 según
habilidad y edad de los
participantes.

Bareg Bubble ball.

Bubblebol

Bubblebol 360°



BALONES

- Balones de BAREG BUBBLE BALL.
- Globo o vejiga en funda de nailon exterior de 40 a 50 cm de diámetro.
- Peso desde 140 gr a 240 gr aproximadamente.
- Necesitamos balón muy ligero con vuelo duradero.
- Si usamos balones más rápidos necesitaremos mayor habilidad y condición física.

Bareg Bubble ball.

Bubblebol

Bubblebol 360°



ESPACIOS DE JUEGO

-Cualquier espacio libre de obstáculos, con un perímetro de 4 o 5 m de distancia. Para poder desplazarse

-Espacios con paredes, frontón, trinquet.... donde las paredes juegan neutralmente.

Bubblebol 360°



OBJETIVOS DEL JUEGO

-Que la pelota contacte con la colchoneta o tabla de base, como el tenis de mesa, una o más veces y que caiga al suelo sin que la devuelva el equipo contrario.

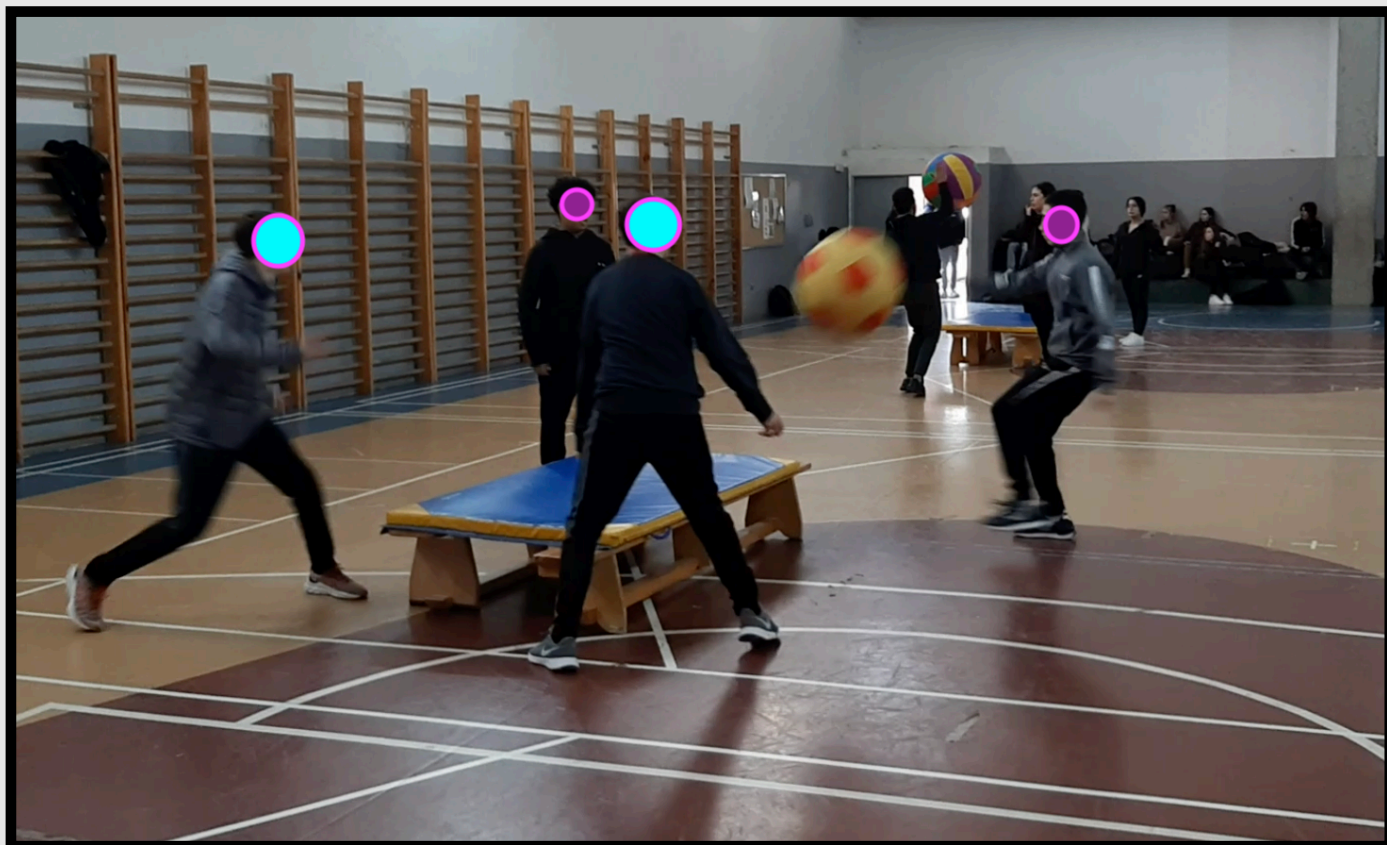
-La pelota ,si toca la parte lateral de la colchoneta o mesa no es válida.

-La pelota debe tocar la parte horizontal de la mesa ,colchoneta o banco.

Bareg Bubble ball.

Bubblebol

Bubblebol 360°



REGLAS GENERALES

- Contactos 1 por jugador y 3 por equipo como en Voleibol.
- Se saca a 3 m de la colchoneta o mesa.
- Se juega al mejor de 3 sets
- Cada set a 11 ,15 o 21 puntos según categorías o modalidades ,más o menos rápidas.Según acuerdos del torneo o los participantes.
- Cada set con diferencia de 2 puntos ,hasta 30 puntos como máximo.

Bareg Bubble ball.

Bubblebol

Bubblebol 360°



REGLAS ESPECÍFICAS

-PELOTA HELADA: cuando se queda estática en el centro de la colchoneta o tabla. Se repite el punto

-OBSTRUCCIÓN: impedir con movimiento que el contrario devuelva la pelota. Se repite el punto.

-SAQUE: Debe golpear la colchoneta o tabla y sobrepasar el medio campo. Si no es así, se repite, es decir hay media de saque.

Bubblebol 360°



REGLAS ESPECÍFICAS II

-Después del,saque los jugadores pueden desplazarse por cualquier parte el campo,alrededor dela colchoneta.Eso hace un deporte de invasión.Sin obstruir los desplazamientos.

-DOBLE REBOTE:jugada especial cuando un equipo golpea dos veces seguidas la pelota contra la colchoneta o tabla,saltándose el turno del equipo contrario,porque le viene bien según su posición.Se sigue jugando.

Bareg Bubble ball.

Bubblebol

Bubblebol 360°



MODALIDADES DEL JUEGO

-1x1 tres toques por jugador/o un toque como el tenis o pádel.

2x2 como el vóley .Un contacto por jugador 3 por equipo.

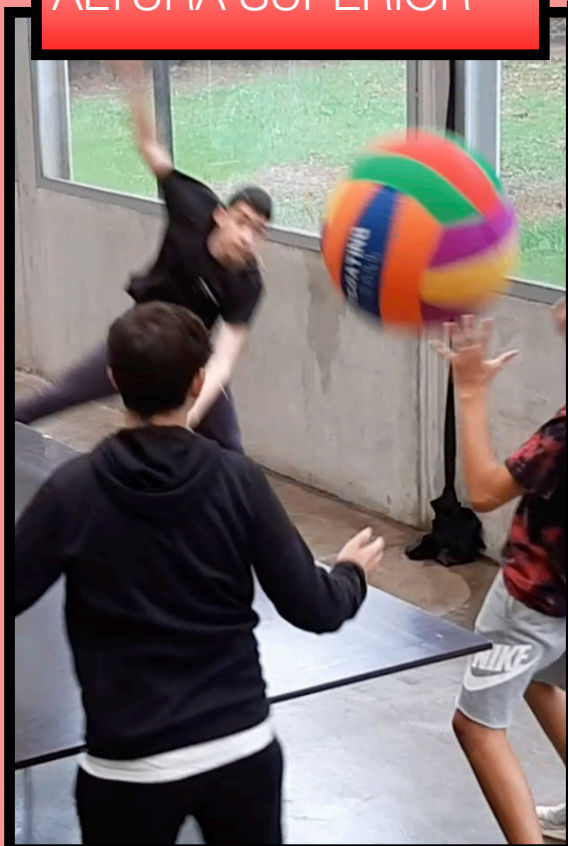
3x3 como el vóley .Un contacto por jugador 3 por equipo.

Bareg Bubble ball.

Bubblebol

Bubblebol 360°

ALTURA SUPERIOR



ALTURA BAJA



ALTURA MEDIA



ALTURA SUPERIOR

MODALIDADES DEL JUEGO POR ALTURA

-Altura baja: dos bancos suecos y una colchoneta de 2x1

-Altura media: colchoneta gruesa 3x2, o quitamiedos

-Altura superior: mesa de Ping pong o mesas de clase de 6 a 9 .
Dos Quitamiedos uno encima de otro.

Bareg Bubble ball.

Bubblebol

Bubblebol 360°



ENLACES DE VIDEOS
[BUBBLEBOL 360°](#)

[BUBBLEBOL 360° PROMOCIÓN](#)

VARIANTES BUBBLE THREE

- Con tres equipos y dos colchonetas o tablas .
- El equipo al que le hacen el punto saca desde el centro y elige hacia donde realiza el saque.