

The background features several abstract, hand-drawn style elements. In the top left, there's a yellow shape with a purple outline and two pink brushstrokes. In the top right, a light blue shape contains purple dots and a pink starburst. In the bottom left, a light blue shape has pink dots and a purple starburst. In the bottom right, a purple shape has a pink outline and yellow brushstrokes.

Enric Valor

CENTRE DE FORMACIÓ DE PERSONES ADULTES

EL centre

Situat en:

C/Art Major de la Seda 30

- 7 aules repartides en 3 plantes
- Aula d'Informàtica amb 20 clients
- Biblioteca



QUI pot estudiar?

- Persones majors de 18 anys o que els complisquen abans del 31 de desembre
- Persones majors de 16 anys amb contracte de treball, esportistes d'alt rendiment o circumstàncies personals o acadèmiques que els impedisca acudir a centres educatius ordinaris

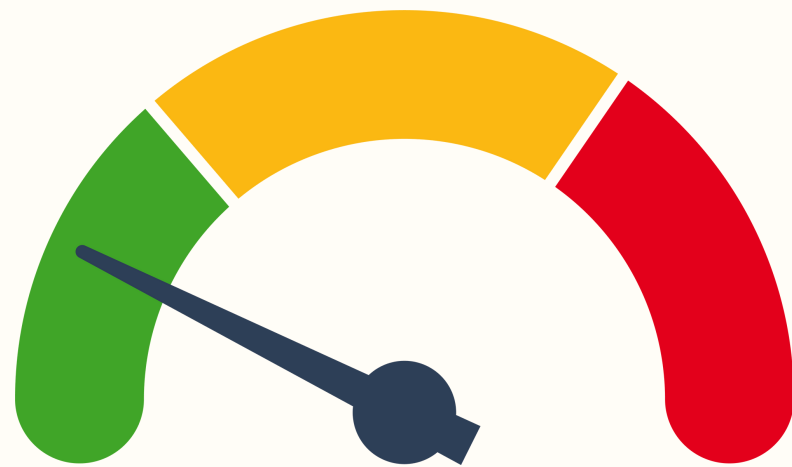


Cursos

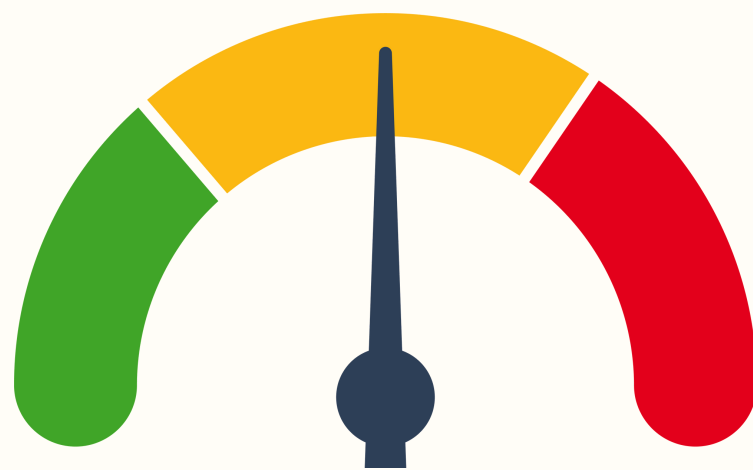
- Graduat en Educació Secundària
- Preparació per a la prova d'accés als CFGS
- Anglès
- Valencià
- Informàtica

Graduat en Educació Secundària

Estudis que permeten completar els ensenyaments bàsics i obtenir el títol de graduat en Educació Secundària Obligatòria



PREGES



GES 1

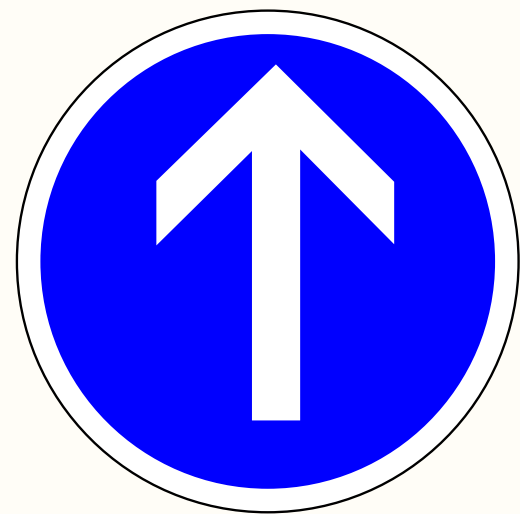


GES 2

La durada depèn de la preparació prèvia de cada persona i el temps disponible, i pot durar un o més anys acadèmics



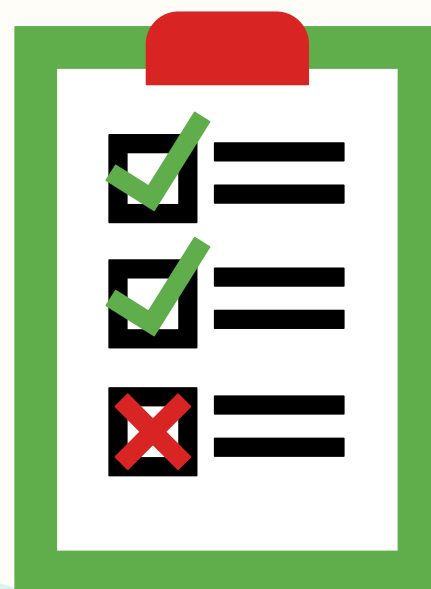
* Formes d'accés a GES2



Accés directe per estudis anteriors: 3r ESO amb un màxim de 2 assignatures suspeses, 1r PQPI, 1r FPB



Aprovar 3 mòduls en les proves lliures



Valoració individual de l'alumna o alumne

GES 1

Assignatures:

PIM (matemàtiques): 2h

NES (natura, ecologia i salut): 1h

CIT (ciència i tecnologia): 1h

VAL (valencià): 2h

CAS (castellà): 2h

ANG (anglès): 2h

STPH (socials): 1h

MT (món del treball): 1h

OPT1 (comunicació oral): 1h

OPT2 (optativa 2): 1h

14 hores + tutoria



GES 2

Assignatures:

PIM (matemàtiques): 2h

NES (natura, ecologia i salut): 1h

CIT (ciència i tecnologia): 1h

VAL (valencià): 2h

CAS (castellà): 2h

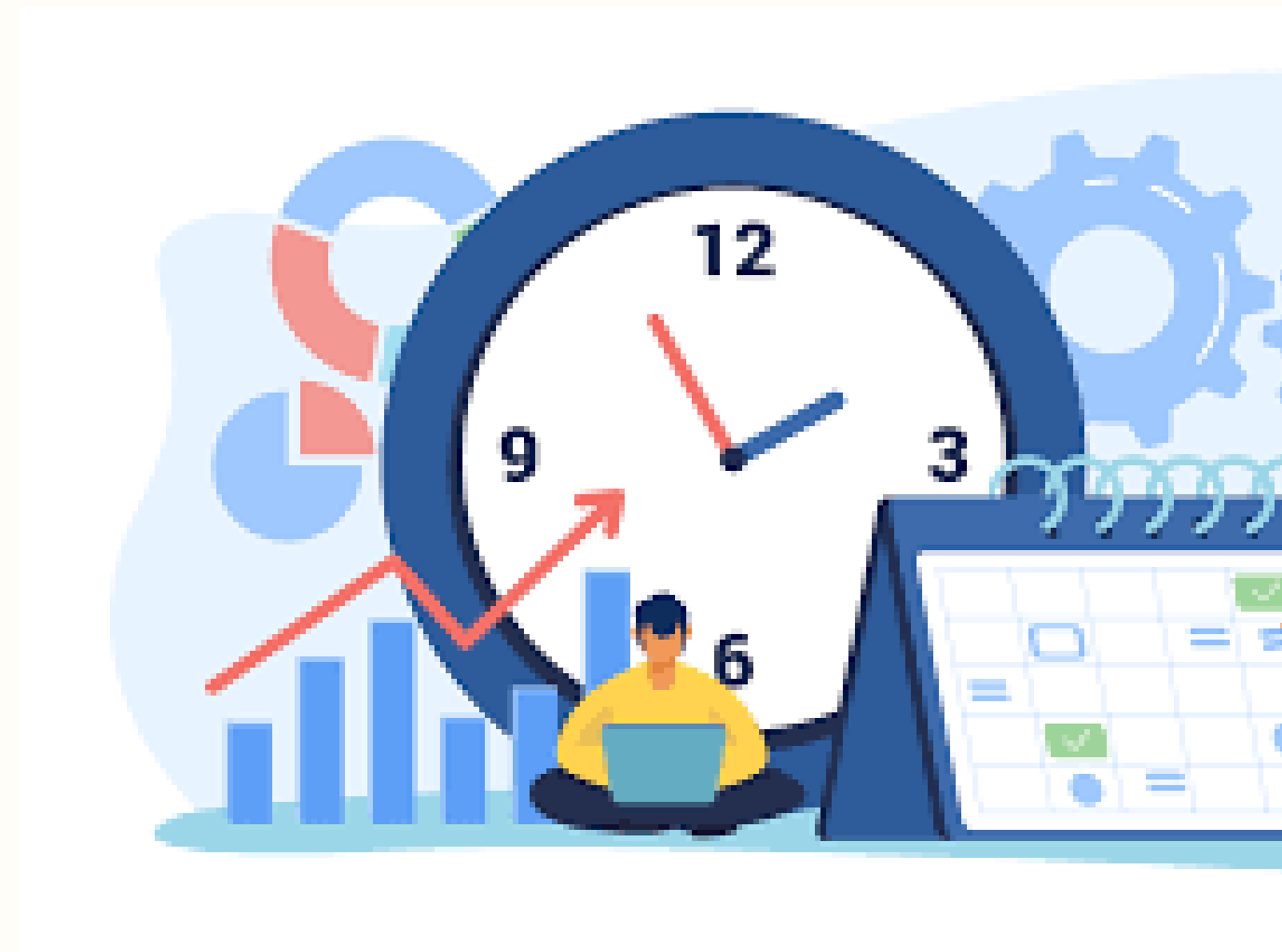
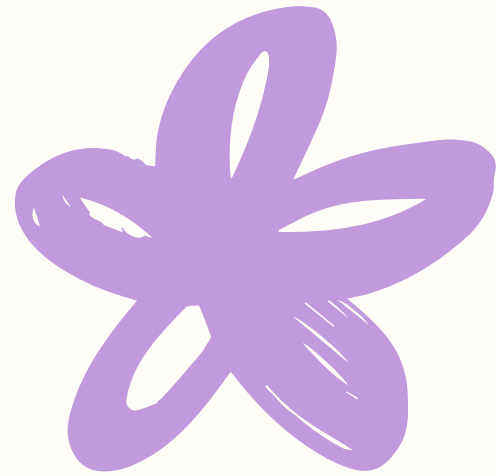
ANG (anglès): 1h

STPH (socials): 2h

MT (món del treball): 2h

OPT (comunicació oral): 1h

14 hores + tutoria





Matèries i Convalidacions

- Les assignatures estan organitzades en moduls anuals o quadrimestrals, que es poden anar aprovant de manera independent
- Es convaliden les assignatures aprovades en les proves lliures
- Es convaliden les assignatures aprovades de 4t d'ESO
- L'assistència a classe no és obligatòria encara que recomanada i incentivada



Proves d'accés a cicles formatius

PREPARACIÓ DE LA PROVA D'ACCÉS ALS CFGs

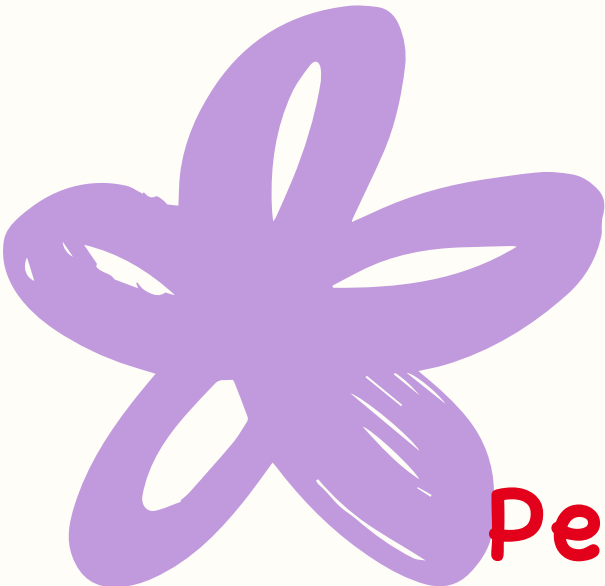
Requisits:

Tindre més de 19 anys (18 si
procedeixes d'un cicle mitjà)

The background features a mix of soft colors: yellow, light blue, and white. There are large, rounded abstract shapes in these colors. Scattered throughout are stylized flowers in pink and purple. A central white rectangle with a dark purple border contains the text.

MATRÍCULA


A PARTIR DEL 2 DE SETEMBRE



Inscripció i matrícula

Períodes del procediment d'admissió i inscripció

Per al curs acadèmic 2023–2024, un primer, entre els dies 16 de juny i 12 de juliol de 2023, per a la matriculació de les persones inscrites al centre durant l'any acadèmic en curs que tenen dret a promoció en qualsevol dels cursos dels programes formatius impartits, i un segon, entre els dies 1 i 18 de setembre de 2023, per a la inscripció tant de les persones adultes de nova incorporació com d'aquelles matriculades al centre amb anterioritat al curs immediatament precedent.





Altres estudis

- Formació Bàsica
- Anglès A1, A2 i B1
- Informàtica A1, A2 i B1
- Valencià A2, B2 i C1



CONTACTE

96.120.68.95

www.fpaxirivella.es

46019234@edu.gva.es



iGràcies per la
vostra atenció!

