

Y DESPUÉS DE 2BACH... ¿QUÉ?

Curso 24-25

DEPARTAMENTO
ORIENTACIÓN
Carol López Laffarga

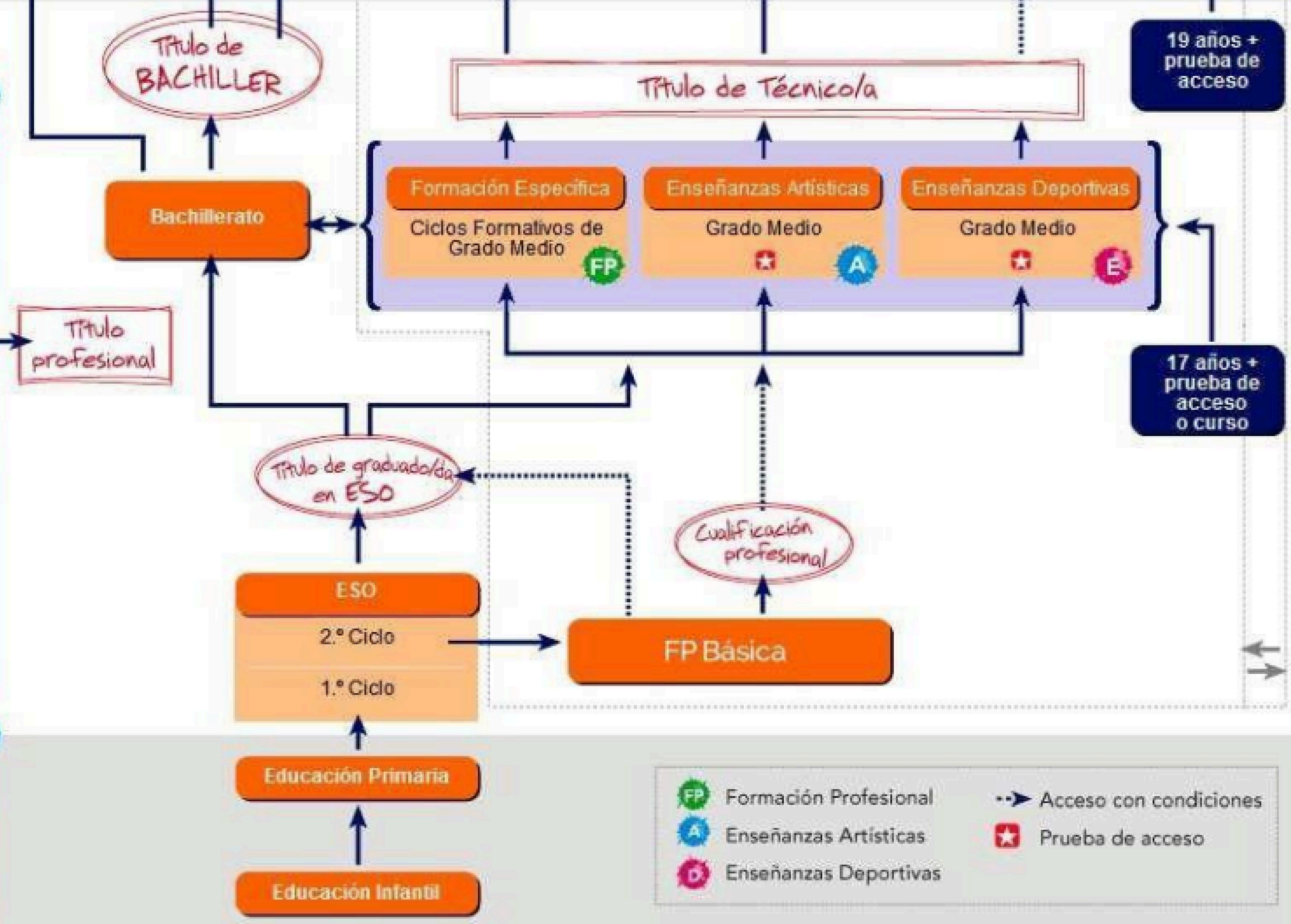


EDUCACIÓN SECUNDARIA

ED. INF. ED. PRIM

Enseñanzas Profesionales de música y danza

Enseñanzas Elementales de música y danza



EDUCACIÓN SUPERIOR



OPCIONES

CON TÍTULO DE BACH

SIN TÍTULO DE BACH



CUERPOS DE SEGURIDAD DEL ESTADO



FORMACIÓN PROFESIONAL GRADO SUPERIOR



UNIVERSIDAD

ENSEÑANZAS DE RÉGIMEN ESPECIAL



PRUEBA DE ACCESO GRADO SUPERIOR



FORMACIÓN PROFESIONAL GRADO MEDIO



REPETIR CURSO O ASIGNATURAS



BOMBERO

DEPARTAMENTO ORIENTACIÓN
Carol López Laffarga



FORMACIÓN PROFESIONAL

Pruebas de acceso

- Requisitos para hacer la prueba de acceso a CICLO DE GRADO MEDIO:
 - Tener cumplidos 17 años o cumplirlos el año de la prueba
- Requisitos para hacer la prueba de acceso a CICLO GRADO SUPERIOR
 - Tener cumplidos 19 años o cumplirlos el año de la prueba
- Información sobre estructura de la prueba y calendario. [PINCHA AQUÍ](#)

INFORMACIÓN SOBRE CICLO DE GRADO MEDIO
Y GRADO SUPERIOR.

DOSSIER
GVA

ADMISIÓN Y
MATRICULA

DEPARTAMENTO
ORIENTACIÓN
Carol López Laffarga



FORMACIÓN PROFESIONAL

Guía de centros

INFORMACIÓN SOBRE CICLO DE GRADO MEDIO
Y GRADO SUPERIOR.

DOSSIER
CENTROS
PÚBLICOS
GVA

ADMISIÓN Y
MATRICULA

PÁGINAS
AMARILLAS.
CENTROS
PRIVADOS

NOTAS DE CORTE

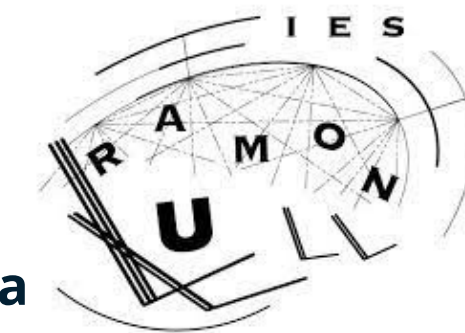
DEPARTAMENTO
ORIENTACIÓN
Carol López Laffarga



BACHILLERATO

Evaluación

- Evaluación continua y diferenciada por materias
- Sí hay evaluación EXTRAORDINARIA
- Promoción con dos o menos materias suspendidas
- El alumno/a que al finalizar 2Bat tenga varias materias suspendidas podrá matricularse solamente de esas materias o repetir el curso completo (si decide repetir renuncia a las notas obtenidas anteriormente en 2Bat)
- El alumnado tiene un máximo de 4 cursos académicos para superar la etapa



BACHILLERATO

Titulación

- Para obtener el título es necesario haber aprobado todas las materias de Bach
- Excepcionalmente se podrá titular con 1 asignatura suspendida. Condiciones:
 - Que el equipo educativo considere que el alumno/a ha superado los objetivos
 - Que no haya existido inasistencia continuada y no justificada
 - Que el alumno/a se haya presentado a las pruebas, incluidas las extraordinarias
 - Que la media de todas las materias de la etapa sea 5 o superior



SELECTIVIDAD

EBAU, EvAU, PAU

- La Evaluación de Bachillerato para el Acceso a la Universidad (EBAU o EvAU), conocida también como selectividad, es una prueba obligatoria para los y las alumnas de Bachillerato, o con títulos equivalentes, que quieren acceder a una carrera universitaria.
- Dos fases:
 - General: 5 exámenes. Materias comunes
 - Voluntaria: máximo 4 exámenes. Materias modalidad

MÁS INFO.
PINCHA AQUÍ

DEPARTAMENTO
ORIENTACIÓN
Carol López Laffarga



SELECTIVIDAD

EBAU, EvAU, PAU

GUÍA PAU
2024

PONDERA-
CIONES
2024

- GUÍA PAU:
 - Fase general (obligatoria): 5 exámenes
 - Puntúa sobre 10
 - Se obtiene la NOTA DE ACCESO A LA UNIVERSIDAD (NAU)
 - $NAU = 60\%BACH + 40\%FASE\ GENERAL$
 - Esta nota tiene validez indefinida
 - Fase voluntaria: hasta un máximo de 4 exámenes
 - Se obtiene la NOTA DE ADMISIÓN A LA TITULACIÓN
 - Sobre 14
 - Cada asignatura pondera diferente para cada titulación

DEPARTAMENTO
ORIENTACIÓN
Carol López Laffarga



SELECTIVIDAD

EBAU, EvAU, PAU

MATERIAS FASE OBLIGATORIA:

- **Lengua Castellana y Literatura II**
- **Lengua Valenciana y Literatura II**
- **Lengua Extranjera II**
- **Historia de España/ Historia de la Filosofía (a elegir)**
- **Específica obligatoria de modalidad**
 - **Artes plásticas: Dibujo artístico II**
 - **Musical: Análisis Musical II/ Artes Escénicas II**
 - **Científico-tecnológico: Matemáticas II/ Mate aplicadas CCSS**
 - **Humanidades y CCSS: Latín II/ Mate aplicadas CCSS**
 - **General: Ciencias Generales**

GUÍA PAU
2025

PONDERA-
CIONES
2025

DEPARTAMENTO
ORIENTACIÓN
Carol López Laffarga



SELECTIVIDAD

EBAU, EvAU, PAU

MATERIAS FASE VOLUNTARIA:

A elegir entre materias de modalidad

o la común que no han escogido entre Historia de España e Historia de la Filosofía

○

GUÍA PAU
2025

PONDERA-
CIONES
2025

DEPARTAMENTO
ORIENTACIÓN
Carol López Laffarga



Modalidad Ciencias y Tecnología:

Orientado a cursar ciclos superiores de formación profesional y estudios universitarios de grado en :
(*basado en las ponderaciones curso 2023-24)

Ingeniería

Informática

Ciencia de datos

Diseño y desarrollo de videojuegos

Videojuegos y experiencias interactivas

Tecnología digital y multimedia

Tecnologías interactivas

Arquitectura

Matemáticas

Química

Biología

Bioquímica

Biotecnología

Ciencia y tecnología de los alimentos

Ciencias ambientales

Ciencias del mar

Física

Geología

Farmacología

Fisioterapia

Enfermería

Medicina

Logopedia

Medicina

Nutrición y dietética

Odontología

Óptica

Podología

Psicología

Terapia ocupacional

**DEPARTAMENTO
ORIENTACIÓN**
Carol López Laffarga



Modalidad Humanidades y Ciencias Sociales:

Orientado a cursar ciclos superiores de formación profesional y estudios universitarios de grado en :
(*basado en las ponderaciones curso 2023-24)

Filología

Historia

Historia del Arte

Historia y patrimonio

Humanidades

Filosofía

Traducción e interpretación

Administración de empresas

Administración y dirección de empresas

Economía

Ciencias de la actividad física y el deporte

Ciencias políticas

Comunicación audiovisual

Criminología

Derecho

Educación social

Geografía

Información y documentación

Marketing

Maestro infantil y primaria

Pedagogía

Periodismo

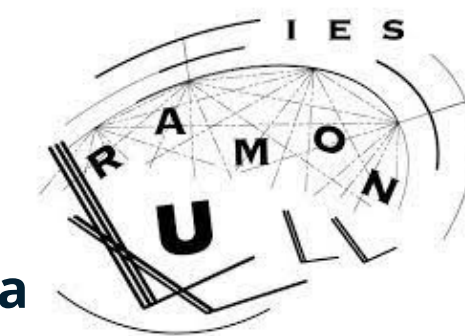
Publicidad

Sociología

Trabajo social

Turismo

**DEPARTAMENTO
ORIENTACIÓN**
Carol López Laffarga



Modalidad Artes escénicas y Artes Plásticas:

Orientado a cursar ciclos superiores de formación profesional y estudios universitarios de grado en :
(*basado en las ponderaciones curso 2023-24)

Bellas Artes

Conservación y restauración de bienes culturales

Diseño y Tecnologías creativas

Historia

Historia del Arte

Música

Artes escénicas

Danza

Publicidad

Filología

Humanidades

Traducción

Comunicación audiovisual

Comunicación y relaciones
públicas

Criminología

Derecho

Economía

Finanzas

Maestro infantil y primaria

Pedagogía

Periodismo

Publicidad

Sociología

Trabajo social

Turismo

**DEPARTAMENTO
ORIENTACIÓN**

Carol López Laffarga

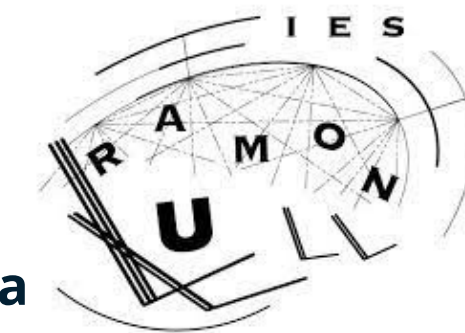


UNIVERSIDAD

¿Qué puedo estudiar en Valencia?

GUÍA DE CARRERAS
UNIVERSITARIAS EN
LA PROVINCIA DE
VALENCIA. Con
notas de corte

DEPARTAMENTO
ORIENTACIÓN
Carol López Laffarga



PÚBLICAS



PRIVADAS



DEPARTAMENTO
ORIENTACIÓN
Carol López Laffarga



ENSEÑANZAS DE RÉGIMEN ESPECIAL

Información general. PINCHA AQUÍ

CENTROS:
ENSEÑANZAS
PROFESIONALES DE
MÚSICA Y DANZA.
CONSERVATORIO
(6AÑOS).

DOSSIER
CICLO GRADO
MEDIO Y
SUPERIOR ARTES
PLÁSTICAS Y
DISEÑO

CENTROS:
ENSEÑANZAS
DEPORTIVAS
GRADO MEDIO Y
SUPERIOR

ARTES ESCÉNICAS

CENTROS:
ARTE DRAMÁTICO

PREPARACIÓN PRUEBAS
ACCESO A CICLOS MEDIO Y
SUPERIOR RÉGIMEN ESPECIAL.
CEEDCV

DEPARTAMENTO
ORIENTACIÓN
Carol López Laffarga



ENSEÑANZAS DE RÉGIMEN ESPECIAL

Enseñanzas artísticas superiores. PINCHA AQUÍ

PRUEBAS
ACCESO.
PINCHA
AQUÍ

GRADOS EN ENSEÑANZAS ARTÍSTICAS SUPERIORES

ARTE DRAMÁTICO, ARTES PLÁSTICAS (CERÁMICA), DANZA, DISEÑO, MÚSICA

PRUEBA ESPECÍFICA DE ACCESO A GRADOS EN ENSEÑANZAS ARTÍSTICAS SUPERIORES

PARA REALIZAR LA PRUEBA ESPECÍFICA DE ACCESO SE REQUERIRÁ ESTAR EN POSESIÓN DE ALGUNO DE LOS SIGUIENTES REQUISITOS:

- TÍTULO DE BACHILLER
- PRUEBA DE ACCESO A LA UNIVERSIDAD PARA MAYORES DE 25 AÑOS
- TÍTULO DE ENSEÑANZAS ARTÍSTICAS SUPERIORES
- TÍTULO UNIVERSITARIO
- TÍTULO DE TÉCNICO/A SUPERIOR

PRUEBA PARA PERSONAS SIN REQUISITOS ACADÉMICOS

A PARTIR DE 18 AÑOS (ARTE DRAMÁTICO, ARTES PLÁSTICAS Y DISEÑO) O 16 AÑOS (DANZA Y MÚSICA)

*EL ISEACV ORGANIZA UNA CONVOCATORIA ANUALMENTE MES MAYO

DEPARTAMENTO
ORIENTACIÓN
Carol López Laffarga





**¡MUCHAS
GRACIAS!**