

ENSEÑANZAS DE RÉGIMEN ESPECIAL

DEPARTAMENTO
ORIENTACIÓN
Carol López Laffarga

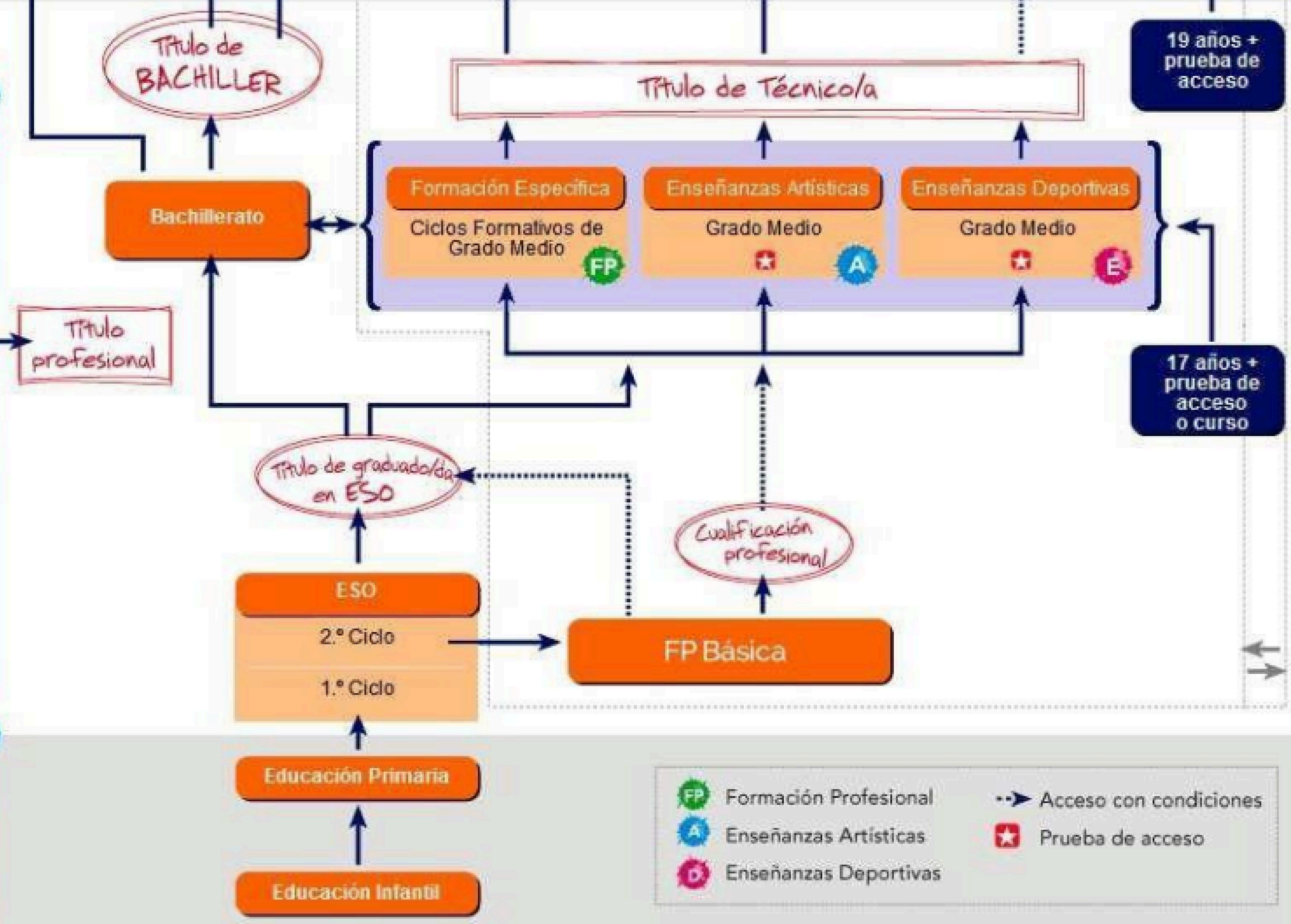


EDUCACIÓN SECUNDARIA

ED. INF. ED. PRIM

Enseñanzas Profesionales de música y danza

Enseñanzas Elementales de música y danza



EDUCACIÓN SUPERIOR

Enseñanzas Artísticas Superiores

- Música
- Danza
- Arte dramático
- Conservación-restauración de bienes culturales
- Artes plásticas
- Diseño

★ A

Enseñanza Universitaria

Estudios de Grado → Título de Graduado/a → Estudios de Postgrado → Título de Máster → Estudios de Doctorado → Título de Doctor/a

Formación Profesional

★

- Formación Específica: Ciclos Formativos de Grado Superior (★ FP)
- Enseñanzas Artísticas Grado Superior (★ A)
- Enseñanzas Deportivas Grado Superior (★ E)

→ Título de Técnico/a Superior → Estudios de Grado



OPCIONES

CON TÍTULO DE BACH

SIN TÍTULO DE BACH



CUERPOS DE SEGURIDAD DEL ESTADO



FORMACIÓN PROFESIONAL GRADO SUPERIOR



UNIVERSIDAD



PRUEBA DE ACCESO GRADO SUPERIOR



FORMACIÓN PROFESIONAL GRADO MEDIO



REPETIR CURSO O ASIGNATURAS



BOMBERO

DEPARTAMENTO ORIENTACIÓN
Carol López Laffarga



ENSEÑANZAS DE RÉGIMEN ESPECIAL.

ELEMENTALES Y PROFESIONALES

Información general. PINCHA AQUÍ

CENTROS:
ENSEÑANZAS
PROFESIONALES DE
MÚSICA Y DANZA.
CONSERVATORIO
(6AÑOS).

DOSSIER
CICLO GRADO
MEDIO Y
SUPERIOR ARTES
PLÁSTICAS Y
DISEÑO

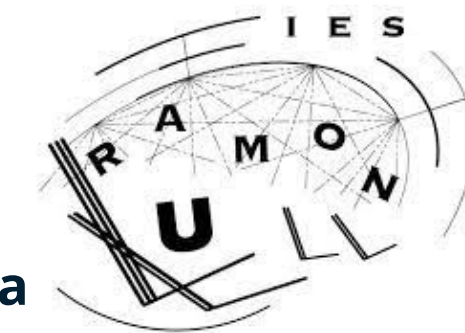
CENTROS:
ENSEÑANZAS
DEPORTIVAS
GRADO MEDIO Y
SUPERIOR

PREPARACIÓN PRUEBAS
ACCESO A CICLOS MEDIO Y
SUPERIOR RÉGIMEN ESPECIAL.
CEEDCV

ARTES ESCÉNICAS

CENTROS:
ARTE DRAMÁTICO

DEPARTAMENTO
ORIENTACIÓN
Carol López Laffarga



ENSEÑANZAS DE RÉGIMEN ESPECIAL

Enseñanzas artísticas superiores. PINCHA AQUÍ

ARTE
DRAMÁTICO

ARTES
PLÁSTICAS

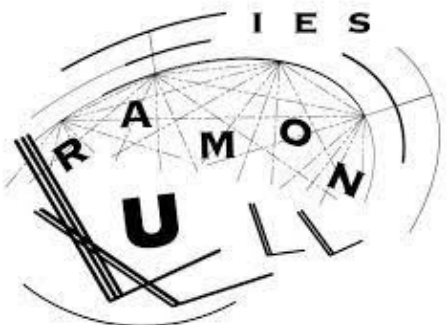
DANZA

DISEÑO

MÚSICA



DEPARTAMENTO
ORIENTACIÓN
Carol López Laffarga



ENSEÑANZAS DE RÉGIMEN ESPECIAL

Enseñanzas artísticas superiores. PINCHA AQUÍ

PRUEBAS
ACCESO.
PINCHA
AQUÍ

GRADOS EN ENSEÑANZAS ARTÍSTICAS SUPERIORES

ARTE DRAMÁTICO, ARTES PLÁSTICAS (CERÁMICA), DANZA, DISEÑO, MÚSICA

PRUEBA ESPECÍFICA DE ACCESO A GRADOS EN ENSEÑANZAS ARTÍSTICAS SUPERIORES

PARA REALIZAR LA PRUEBA ESPECÍFICA DE ACCESO SE REQUERIRÁ ESTAR EN POSESIÓN DE ALGUNO DE LOS SIGUIENTES REQUISITOS:

- TÍTULO DE BACHILLER
- PRUEBA DE ACCESO A LA UNIVERSIDAD PARA MAYORES DE 25 AÑOS
- TÍTULO DE ENSEÑANZAS ARTÍSTICAS SUPERIORES
- TÍTULO UNIVERSITARIO
- TÍTULO DE TÉCNICO/A SUPERIOR

PRUEBA PARA PERSONAS SIN REQUISITOS ACADÉMICOS

A PARTIR DE 18 AÑOS (ARTE DRAMÁTICO, ARTES PLÁSTICAS Y DISEÑO) O 16 AÑOS (DANZA Y MÚSICA)

*EL ISEACV ORGANIZA UNA CONVOCATORIA ANUALMENTE MES MAYO

**DEPARTAMENTO
ORIENTACIÓN**
Carol López Laffarga

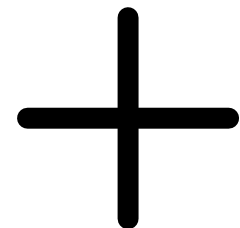


ENSEÑANZAS DE RÉGIMEN ESPECIAL

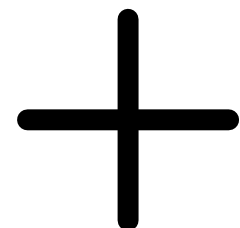
Enseñanzas artísticas superiores. PINCHA AQUÍ

ACCESO A GRADO ENSEÑANZAS ARTÍSTICAS SUPERIORES

- Título Bachillerato
- Haber superado la prueba de acceso a la universidad a mayores de 25 años
- título en enseñanzas artísticas superiores, título universitario o título de Técnico Superior



PRUEBA ESPECÍFICA DE
ACCESO.INFORMACIÓN



PRUEBA ESPECÍFICA
DE ACCESO

PRUEBA ESPECÍFICA PARA PERSONAS QUE NO TIENEN EL
REQUISITO ACADÉMICO (MADUREZ)
CARACTERÍSTICAS

DEPARTAMENTO
ORIENTACIÓN
Carol López Laffarga



The background features several large, overlapping, abstract shapes in shades of pink, purple, and yellow. These shapes are defined by thin black outlines and are scattered across the white background, creating a vibrant and modern aesthetic.

**¡MUCHAS
GRACIAS!**