

Y DESPUÉS DE 3º ESO, ¿QUÉ?

1 Promocionar a 4º de ESO

con todas aprobadas, 1
o 2 suspensas

2 Repetir 3º de ESO - PDC

3 Ciclo Formativo de

Grado Básico

FPB (2 años)

Título ESO

Bachillerato

(2 anys)

Ciclo

Formativo

Grado

Medio

(2 anys)

Grado
universitario

(4 años)

Ciclo

Formativo

de Grado

Superior

(2 años)

MATERIAS COMUNES - 4º ESO

Inglés

Lengua Castellana

Lengua Valenciana

Geografía e Historia

Educación física

Religión o Atención Educativa

Educación en Valores Cívicos o Éticos

Matemáticas A o B

3 Materias de Modalidad

1 Optativa



ITINERARIO: CICLO FORMATIVO GRADO MEDIO



Matemáticas A

**-Economía y
emprendimiento**

**-Formación y Orientación
Personal y Profesional**

**-Expresión
Artística**

OFERTA DE CICLOS FORMATIVOS DE FORMACIÓN PROFESIONAL EN LA COMUNITAT VALENCIANA

Dossier de Ciclos Formativos - Formación Profesional - Generalitat Valenciana

Oferta de ciclos formativos de Formación Profesional en la Comunitat Valenciana

GVA Formación Profesional

<https://ceice.gva.es/es/web/formacion-profesional/oferta1t>

EASDA – Pasión por el Diseño

ITINERARIO: BACHILLERATO CIENTÍFICO - SANITARIO



Matemáticas B

-Biología y Geología

-Física y Química

-Tecnología

ITINERARIO: BACHILLERATO CIENTÍFICO- SANITARIO



PERFIL

Interés en el área de la sanidad y la biología.

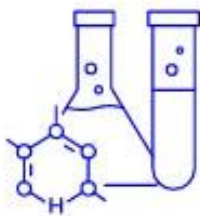


Personas:

- Sociables
- Con capacidad de atención y escucha
- Con vocación
- Observadoras
- Reflexivas
- Con ganas de ayudar
- Buena capacidad para el estudio

ITINERARIO: Bachillerato científico -sanitario



CICLOS FORMATIVOS ASOCIADOS

FAMILIA PROFESIONAL	CICLOS FORMATIVOS Grado D		
	GRADO BÁSICO (TÉCNICO BÁSICO)	GRADO MEDIO (TÉCNICO)	GRADO SUPERIOR (TÉCNICO SUPERIOR)
	QUÍMICA	<ul style="list-style-type: none"> ▶ <u>T. Operaciones de Laboratorio</u> ▶ <u>T. Planta Química</u> 	<ul style="list-style-type: none"> ▶ <u>T.S. Fabricación de Productos Farmacéuticos, Biotecnológicos y Afines</u> ▶ <u>T.S. Laboratorio de Análisis y Control de Calidad</u> ▶ <u>T.S. Química Industrial</u>
	SANIDAD	<ul style="list-style-type: none"> ▶ <u>T. Cuidados Auxiliares de Enfermería (LOGSE)</u> ▶ <u>T. Emergencias Sanitarias</u> ▶ <u>T. Farmacia y Parafarmacia</u> 	<ul style="list-style-type: none"> ▶ <u>T.S. Anatomía Patológica y Citodiagnóstico</u> ▶ <u>T.S. Audiología Protésica</u> ▶ <u>T.S. Dietética (LOGSE)</u> ▶ <u>T.S. Documentación y Administración Sanitarias</u> ▶ <u>T.S. Higiene Bucodental</u> ▶ <u>T.S. Imagen para el Diagnóstico y Medicina Nuclear</u> ▶ <u>T.S. Laboratorio Clínico y Biomédico</u> ▶ <u>T.S. Ortoprótisis y Productos de Apoyo</u> ▶ <u>T.S. Prótesis Dentales</u> ▶ <u>T.S. Radioterapia y Dosimetría</u>
	SEGURIDAD Y MEDIO AMBIENTE	<ul style="list-style-type: none"> ▶ <u>T. Emergencias y Protección Civil</u> 	<ul style="list-style-type: none"> ▶ <u>T.S. Coordinación de Emergencias y Protección Civil</u> ▶ <u>T.S. Educación y Control Ambiental</u> ▶ <u>T.S. Química y Salud Ambiental</u>

ITINERARIO: Bachillerato científico-sanitario



GRADOS UNIVERSITARIOS ASOCIADOS



CIENCIAS

CIENCIAS DE LA SALUD



Biología



Enfermería



Ciencias del Mar



Medicina (Inicio curso 2023-24)



Física



Nutrición Humana y Dietética



Geología



Óptica y Optometría



Matemáticas



Química

Psicología

Fisioterapia. Plan 2018

Ciencias de la Actividad
Física y del Deporte

Podología

Medicina

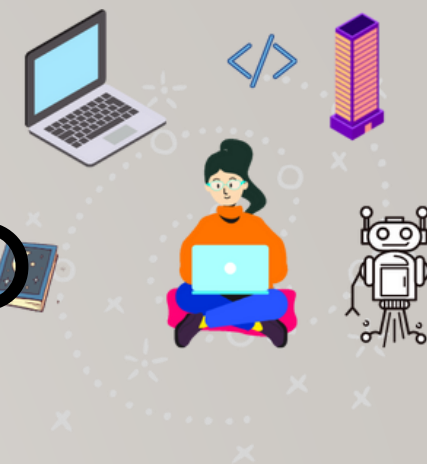
Terapia Ocupacional. Plan
2018

Farmacia

Biotecnología

Ciencias Ambientales. Plan
2016

ITINERARIO: BACHILLERATO CIENTÍFICO TECNOLÓGICO



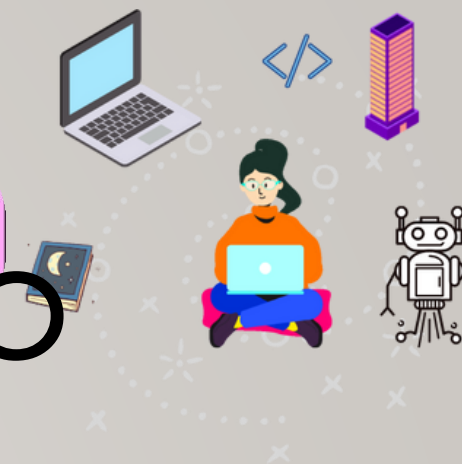
Matemáticas B

-Digitalización

-Física y Química

-Tecnología

ITINERARIO: BACHILLERATO CIENTÍFICO TECNOLÓGICO



PERFIL

Interés en áreas como las matemáticas, física, informática o tecnología.

Personas:

- Críticas
- Curiosas
- Estudiosas
- Prácticas
- Con gran capacidad de razonamiento, observación, concentración, análisis y experimentación.

ITINERARIO: BACHILLERATO CIENTÍFICO TECNOLÓGICO



CICLOS FORMATIVOS ASOCIADOS

	EDIFICACIÓN Y OBRA CIVIL	▶ <u>TPB. Reforma y mantenimiento de edificios</u>	▶ <u>T. Construcción</u> ▶ <u>T. Obras de Interior, Decoración y Rehabilitación</u>	▶ <u>T.S. Organización y Control de Obras de Construcción</u> ▶ <u>T.S. Proyectos de Edificación</u> ▶ <u>T.S. Proyectos de Obra Civil</u>
	ELECTRICIDAD Y ELECTRÓNICA	▶ <u>TPB. Electricidad y electrónica</u> ▶ <u>TPB. Fabricación de Elementos Metálicos</u> ▶ <u>TPB. Instalaciones Electrotécnicas y Mecánica</u>	▶ <u>T. Instalaciones de Telecomunicaciones</u> ▶ <u>T. Instalaciones Eléctricas y Automáticas</u>	▶ <u>T.S. Automatización y Robótica Industrial</u> ▶ <u>T.S. Electromedicina Clínica</u> ▶ <u>T.S. Mantenimiento Electrónico</u> ▶ <u>T.S. Sistemas Electrotécnicos y Automatizados</u> ▶ <u>T.S. Sistemas de Telecomunicaciones e Informáticos</u>
	ENERGÍA Y AGUA		▶ <u>T. Redes y Estaciones de Tratamiento de Aguas</u>	▶ <u>T.S. Eficiencia Energética y Energía Solar Térmica</u> ▶ <u>T.S. Energías Renovables</u> ▶ <u>T.S. Gestión del Agua</u>
	FABRICACIÓN MECÁNICA	▶ <u>TPB. Fabricación de Elementos Metálicos</u> ▶ <u>TPB. Fabricación y montaje</u> ▶ <u>TPB. Instalaciones Electrotécnicas y Mecánica</u>	▶ <u>T. Conformado por Moldeo de Metales y Polímeros</u> ▶ <u>T. Joyería (LOGSE)</u> ▶ <u>T. Mecanizado</u> ▶ <u>T. Soldadura y Calderería</u>	▶ <u>T.S. Construcciones Metálicas</u> ▶ <u>T.S. Diseño en Fabricación Mecánica</u> ▶ <u>T.S. Óptica de Anteojería (LOGSE)</u> ▶ <u>T.S. Programación de la Producción en Fabricación Mecánica</u> ▶ <u>T.S. Programación de la Producción en Moldeo de Metales y Polímeros</u>

	INFORMÁTICA Y COMUNICACIONES	▶ <u>TPB. Informática de oficina</u> ▶ <u>TPB. Informática y comunicaciones</u>	▶ <u>T. Sistemas Microinformáticos y Redes</u>	▶ <u>T.S. Administración de Sistemas Informáticos en Red</u> ▶ <u>T.S. Desarrollo de Aplicaciones Multiplataforma</u> ▶ <u>T.S. Desarrollo de Aplicaciones Web</u>
	INSTALACIÓN Y MANTENIMIENTO	▶ <u>TPB. Fabricación y montaje</u> ▶ <u>TPB. Mantenimiento de Viviendas</u>	▶ <u>T. Instalaciones de Producción de Calor</u> ▶ <u>T. Instalaciones Frigoríficas y de Climatización</u> ▶ <u>T. Mantenimiento Electromecánico</u>	▶ <u>T.S. Desarrollo de Proyectos de Instalaciones Térmicas y de Fluidos</u> ▶ <u>T.S. Mantenimiento de Instalaciones Térmicas y de Fluidos</u> ▶ <u>T.S. Mecatrónica Industrial</u> ▶ <u>T.S. Prevención de Riesgos Profesionales (LOGSE)</u>
	MADERA, MUEBLE y CORCHO	▶ <u>TPB. Carpintería y mueble</u>	▶ <u>T. Carpintería y Mueble</u> ▶ <u>T. Instalación y Amueblamiento</u>	▶ <u>T.S. Diseño y Amueblamiento</u>
	MARÍTIMO PESQUERA	▶ <u>TPB. Actividades Marítimo-Pesqueras</u> ▶ <u>TPB. Mantenimiento de Embarcaciones Deportivas y de Recreo</u>	▶ <u>T. Mantenimiento y Control de la Maquinaria de Buques y Embarcaciones</u> ▶ <u>T. Navegación y Pesca de Litoral</u> ▶ <u>T. Operaciones Subacuáticas e Hiperbáricas</u>	▶ <u>T.S. Organización del Mantenimiento de Maquinaria de Buques y Embarcaciones</u> ▶ <u>T.S. Transporte Marítimo y Pesca de Altura</u>

ITINERARIO: BACHILLERATO CIENTÍFICO TECNOLÓGICO

GRADOS UNIVERSITARIOS ASOCIADOS



1	Arquitectura Técnica
2	Fundamentos de la Arquitectura
3	Ingeniería Biomédica
4	Ingeniería en Sonido e Imagen en Telecomunicación
5	Ingeniería Civil
6	Ingeniería en Inteligencia Artificial (Inicio curso 2023-24)

7	Ingeniería Informática
8	Ingeniería Informática + ADE (I2ADE)
9	Ingeniería Multimedia
10	Ingeniería Química
11	Ingeniería Robótica



<u>Ciencia y Tecnología de los Alimentos. Plan 2020</u>	+
<u>Ingeniería Agroalimentaria y Agroambiental</u>	+
<u>Ingeniería de Tecnologías de Telecomunicación</u>	+
<u>Ingeniería Eléctrica</u>	+
<u>Ingeniería Electrónica y Automática Industrial</u>	+
<u>Ingeniería Informática en Tecnologías de la Información</u>	+
<u>Ingeniería Mecánica</u>	+

ITINERARIO: BACHILLERATO CIENCIAS SOCIALES



Matemáticas B

**-Economía y
emprendimiento**

**-Formación y Orientación
Personal y Profesional**

-Digitalización

ITINERARIO: BACHILLERATO CIENCIAS SOCIALES



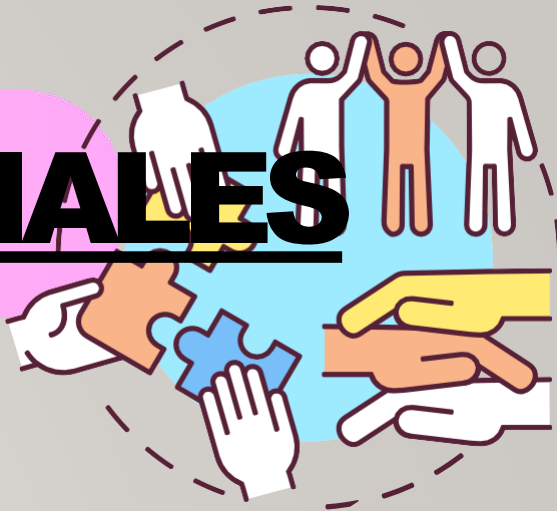
PERFIL

Interés en temas sociales, económicos y políticos.

Personas con:

- Buenas habilidades sociales (que se relacionan bien con la gente, comunican bien, observadoras, persuasivas...)
- Buena
- memoria
- Intuición
- Responsabilidad

ITINERARIO: BACHILLERATO CIENCIAS SOCIALES



CICLOS FORMATIVOS ASOCIADOS

FAMILIA PROFESIONAL		CICLOS FORMATIVOS Grado D		
		GRADO BÁSICO (TÉCNICO BÁSICO)	GRADO MEDIO (TÉCNICO)	GRADO SUPERIOR (TÉCNICO SUPERIOR)
	ACTIVIDADES FÍSICAS Y DEPORTIVAS	▶ <u>T.P.B. Acceso y conservación en instalaciones deportivas</u>	▶ <u>T. Guía en el Medio Natural y de Tiempo Libre</u>	▶ <u>T.S. Acondicionamiento Físico</u> ▶ <u>T.S. Enseñanza y Animación Sociodeportiva</u>
	ADMINISTRACIÓN Y GESTIÓN	▶ <u>T.P.B. Informática de oficina</u> ▶ <u>T.P.B. Servicios administrativos</u>	▶ <u>T. Gestión Administrativa</u>	▶ <u>T.S. Administración y Finanzas</u> ▶ <u>T.S. Asistencia a la Dirección</u>
	COMERCIO Y MARKETING	▶ <u>T.P.B. Servicios comerciales</u>	▶ <u>T. Actividades Comerciales</u> ▶ <u>T. Comercialización de Productos Alimentarios</u>	▶ <u>T.S. Comercio Internacional</u> ▶ <u>T.S. Gestión de Ventas y Espacios Comerciales</u> ▶ <u>T.S. Marketing y Publicidad</u> ▶ <u>T.S. Transporte y Logística</u>
	IMAGEN Y SONIDO		▶ <u>T. Video Disc-jockey y Sonido</u>	▶ <u>T.S. Animaciones 3D, juegos y entornos interactivos</u> ▶ <u>T.S. Iluminación, Captación y Tratamiento de Imagen</u> ▶ <u>T.S. Producción de Audiovisuales y Espectáculos</u> ▶ <u>T.S. Realización de Proyectos Audiovisuales y Espectáculos</u> ▶ <u>T.S. Sonido para Audiovisuales y Espectáculos</u>
	SERVICIOS SOCIOCULTURALES Y A LA COMUNIDAD	▶ <u>T.P.B. Actividades domésticas y limpieza de edificios</u>	▶ <u>T. Atención a Personas en Situación de Dependencia</u>	▶ <u>T.S. Animación Sociocultural y Turística</u> ▶ <u>T.S. Educación Infantil</u> ▶ <u>T.S. Formación para la Movilidad Segura y Sostenible</u> ▶ <u>T.S. Integración Social</u> ▶ <u>T.S. Mediación Comunicativa</u> ▶ <u>T.S. Promoción de Igualdad de Género</u>

ITINERARIO: BACHILLERATO CIENCIAS SOCIALES



GRADOS UNIVERSITARIOS ASOCIADOS



Universitat d'Alacant
Universidad de Alicante

>	Administración y Dirección de Empresas
>	Ciencias de la Actividad Física y del Deporte
>	Criminología
>	Derecho
>	Derecho + ADE (DADE)
>	Derecho + Criminología (DECRIM)
>	Derecho + Relaciones Internacionales (DERRII)
>	Economía
>	Gastronomía y Artes Culinarias

>	Geografía y Ordenación del Territorio
>	Gestión y Administración Pública
>	Ingeniería Informática + ADE (I2ADE)
>	Maestro en Educación Infantil
>	Maestro en Educación Primaria
>	Marketing
>	Publicidad y Relaciones Públicas
>	Relaciones Internacionales
>	Relaciones Laborales y Recursos Humanos (Facultad de Derecho UA)
>	Relaciones Laborales y Recursos Humanos (eurle. elda)
>	Sociología
>	Trabajo Social
>	Turismo



UNIVERSITAS
Miguel Hernández

<u>Administración y Dirección de Empresas</u>	+
<u>Administración y Dirección de Empresas. Campus de Orihuela</u>	+
<u>Ciencias Políticas y Gestión Pública</u>	+
<u>Comunicación Audiovisual</u>	+
<u>Comunicación Audiovisual y Periodismo</u>	+
<u>Derecho (Presencial, Semi-Presencial)</u>	+
<u>Derecho y Administración y Dirección de Empresas (DADE)</u>	+

<u>Estadística Empresarial</u>	+
<u>Periodismo</u>	+
<u>Relaciones Laborales y Recursos Humanos</u>	+
<u>Seguridad Pública y Privada</u>	+

ITINERARIO: BACHILLERATO GENERAL



Matemáticas B

-Economía y
emprendimiento

-Formación y Orientación
Personal y Profesional

-Digitalización

ITINERARIO: BACHILLERATO GENERAL



PERFIL

Estudiantes que buscan una formación generalista antes de decidir su camino hacia la educación superior o el mundo laboral. Incluye a aquellos que aún no tienen claro qué estudiar o que prefieren la Formación Profesional como continuación de sus estudios.

Personas:

- Críticas
- Curiosas
- Prácticas
- Capacidad de aprendizaje autónomo, comunicación efectiva y colaboración.

ITINERARIO: BACHILLERATO GENERAL



Ojo!!

- **ESTE BACH. TE PERMITE ENTRAR EN CARRERAS UNIVERSITARIAS ASOCIADAS A DIFERENTES BACHILLERATOS, PERO NO DA UNA FORMACIÓN COMPLETA (UNA BUENA BASE) PARA REALIZARLA A POSTERIORI. EJEMPLO: PERMITE ENTRAR EN ADMINISTRACIÓN Y DIRECCIÓN DE EMPRESAS, PERO NO LLEVARÁS TAN BUENA BASE EN MATEMÁTICAS COMO SI REALIZAS EL BACHILLERATO DE CIENCIAS SOCIALES.**
- **EN UN INICIO, ESTE BACHILLERATO SE CREÓ PARA ALUMNADO QUE LUEGO IBA A HACER UN CICLO FORMATIVO DE GRADO SUPERIOR O BIEN UNA OPOSICIÓN EN LA QUE SE NECESITARA ESTE TÍTULO.**

ITINERARIO: BACHILLERATO HUMANIDADES



Matemáticas A

-Digitalización

-Expresión Artística

-Latín

ITINERARIO: BACHILLERATO HUMANIDADES



PERFIL

Interés por la lectura y la literatura.

Personas:

- Con buena capacidad de comunicación, expresión y comprensión
- Con capacidad de abstracción, persuasión y síntesis
- Imaginativas
- Con habilidades e intereses en las lenguas modernas y clásicas

ITINERARIO: BACHILLERATO HUMANIDADES



GRADOS UNIVERSITARIOS ASOCIADOS



Universitat d'Alacant
Universidad de Alicante

>	Español: Lengua y Literaturas
>	Estudios Árabes e Islámicos
>	Estudios Franceses
>	Estudios Ingleses
>	Filología Catalana

>	Historia
>	Humanidades
>	Traducción e Interpretación (alemán)
>	Traducción e Interpretación (francés)
>	Traducción e Interpretación (inglés)

ITINERARIO: BACHILLERATO ARTÍSTICO



Matemáticas A

-Digitalización

-Música

-Expresión Artística



IES Playa de San Juan
IES Virgen del Remedio

IES Figueras Pacheco
IES 8 de Marzo
IES Miguel Hernández

ITINERARIO: BACHILLERATO ARTÍSTICO



PERFIL

Interés por los fenómenos artísticos, caracterizados por la sensibilidad, expresión y creatividad.

Personas con destrezas manuales, artísticas y creativas.

ITINERARIO: BACHILLERATO ARTÍSTICO



CICLOS FORMATIVOS ASOCIADOS

FAMILIA PROFESIONAL	CICLOS FORMATIVOS Grado D			
	GRADO BÁSICO (TÉCNICO BÁSICO)	GRADO MEDIO (TÉCNICO)	GRADO SUPERIOR (TÉCNICO SUPERIOR)	
	ARTES GRÁFICAS	▶ <u>T.P.B. Artes gráficas</u>	▶ <u>T. Impresión Gráfica</u> ▶ <u>T. Postimpresión y Acabados Gráficos</u> ▶ <u>T. Preimpresión Digital</u>	▶ <u>T.S. Diseño y Edición de Publicaciones Impresas y Multimedia</u> ▶ <u>T.S. Diseño y Gestión de la Producción Gráfica</u>
	ARTES Y ARTESANÍAS			▶ <u>T.S. Artista Fallero y Construcción de Escenografías</u>

ITINERARIO: BACHILLERATO ARTÍSTICO



GRADOS UNIVERSITARIOS ASOCIADOS



Universitat d'Alacant
Universidad de Alicante

ARTES Y HUMANIDADES

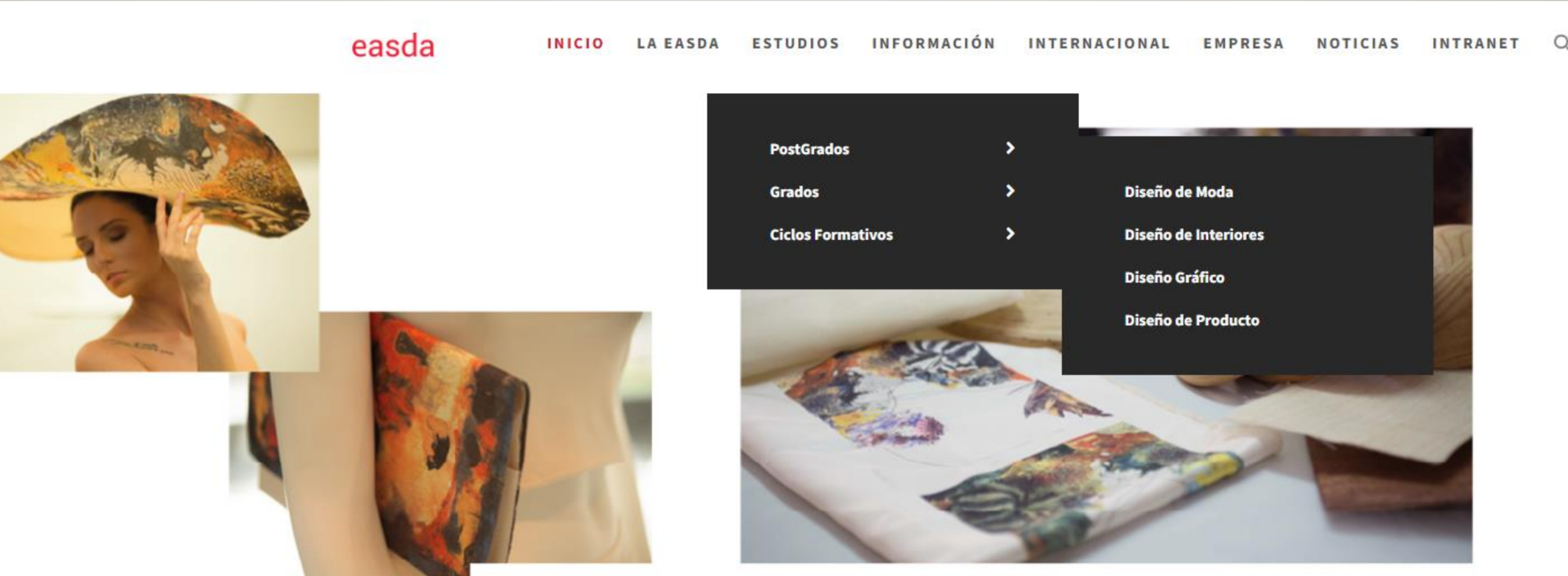
- > Español: Lengua y Literaturas
- > Estudios Árabes e Islámicos
- > Estudios Franceses
- > Estudios Ingleses
- > Filología Catalana
- > Historia
- > Humanidades
- > Traducción e Interpretación (alemán)
- > Traducción e Interpretación (francés)
- > Traducción e Interpretación (inglés)



UNIVERSITAS
Miguel Hernández

Bellas Artes

+



PROGRAMA CON CUESTIONARIOS GRATUITOS: EL ORIENTA

- Departamento de Orientación – IES RADIO EXTERIOR

[Accede al Programa Orienta](#)



[Noticias del Departamento de Orientación](#)

2 DE ABRIL
Día mundial del autismo
Miradas inclusivas



1º BACHILLER

MATERIAS EN NUESTRO IES

MATERIAS	1º BACHILLERATO		
COMUNES	<ul style="list-style-type: none"> ● Lengua castellana y Literatura I ● Valenciano: Lengua y Literatura ● Lengua extranjera I (Francés o Inglés) ● Filosofía ● Educación Física ● Tutoría 		
MODALIDAD	CIENCIAS Y TECNOLOGÍA	HUMANIDADES Y CIENCIAS SOCIALES	GENERAL
Una obligatoria	Matemáticas I	Latín I Matemáticas aplicadas a las Ciencias Sociales I	Matemáticas Generales
A elegir dos	Biología, Geología y Ciencias Ambientales . Dibujo Técnico I Física y Química Tecnología e Ingeniería I	Economía. Griego I Historia del Mundo Contemporáneo Literatura Universal Materia obligatoria de esta modalidad no cursada (Latín I o Matemáticas aplicadas a las Ciencias Sociales I)	Economía, emprendimiento y actividad empresarial. Historia del Mundo Contemporáneo
OPTATIVAS (a elegir una)	Biología Humana y Salud. Gestión de Proyectos de Emprendimiento. Programación, Redes y Sistemas Informáticos I . Proyecto de Investigación: Descubriendo nuestras raíces. Historia de las Creencias y de las Religiones. Inteligencia Artificial. Diseño Industrial, Maquetaciones e Impresión 3D. Segunda Lengua Extranjera I Francés. Segunda Lengua Extranjera I Inglés. Materias de modalidad de la misma o de otra modalidad: Dibujo Artístico. Comunicación Audiovisual		
OTRAS	Religión (opcional)		

MATERIAS EN NUESTRO IES

MATERIAS	2º BACHILLERATO		
COMUNES	● Lengua Castellana y Literatura II 3H ● Valenciano: Lengua y Literatura 3H ● Lengua extranjera II (Inglés o Francés) ● Historia de la Filosofía ● Historia de España ● Tutoría		
MODALIDAD	CIENCIAS Y TECNOLOGÍA	HUMANIDADES Y CIENCIAS SOCIALES	GENERAL
Una obligatoria	Matemáticas II o Matemáticas aplicadas a las Ciencias Sociales II	Latín II o Matemáticas aplicadas a las Ciencias Sociales II	Ciencias Generales
A elegir dos	Biología. Dibujo Técnico II FísicaQuímica. Tecnología e Ingeniería II. Geología y Ciencias Ambientales	Griego II. Geografía. Empresa y diseño de modelos de negocio. Historia del Arte	Movimientos Culturales y Artísticos. Materias de otra modalidad ofrecidas por el centro.
OPTATIVAS (a elegir una)	Actividad física para la salud y el Desarrollo Personal. Gestión de Proyectos de emprendimiento. Psicología. Programación, redes y sistemas informáticos II. Segunda lengua extranjera FRANCÉS. Segunda lengua extranjera INGLÉS. Proyecto de Investigación: Historia de la mujer. sobre Diseño Industrial, Maquetación e Impresión en 3 D. Materias de modalidad de la misma o de otra modalidad: El trabajo experimental en Física y Química. Dibujo Artístico. Comunicación Audiovisual.		
OTRAS	Religión (opcional)		

MATERIAS POR MODALIDAD

1º bachillerato. Modalidad de Artes. Vía Artes Plásticas, Imagen y Diseño

Carácter de las materias		Materia	Asignación horaria
COMUNES		Educación Física	3
		Filosofía	3
		Valenciano: Lengua y literatura I	3
		Lengua castellana y Literatura I	3
		Lengua extranjera I ⁽¹⁾	3
OTRAS		Tutoría (obligatoria)	1
DE MODALIDAD	Una obligatoria	Dibujo Artístico I	4
	A elegir dos	Cultura Audiovisual	4
		Dibujo Técnico aplicado a las Artes Plásticas y al Diseño I	4
		Proyectos Artísticos	4
		Volumen	4
OPTATIVAS (a elegir una)		Biología Humana y Salud	4
		Comunicación Audiovisual ⁽²⁾	4
		Cultura Jurídica y Democrática ⁽²⁾	4
		Descubriendo nuestras raíces clásicas ⁽²⁾	4
		Geografía e Historia valencianas ⁽²⁾	4
		Gestión de Proyectos de Emprendimiento ⁽²⁾	4
		Imagen y Sonido ⁽²⁾	4
		Psicología ⁽²⁾	4
		Producción Musical ⁽²⁾	4
		Programación, Redes y Sistemas Informáticos I ⁽³⁾	4
		Proyecto de Investigación ⁽³⁾	4
		Segunda Lengua Extranjera I ⁽³⁾	4
		Materias de modalidad de la misma o de otra modalidad ⁽⁴⁾	4
OTRAS		Religión (opcional)	1

2.º bachillerato. Modalidad de Artes. Vía Artes Plásticas, Imagen y Diseño

Carácter de las materias		Materia	Asignación horaria
COMUNES		Historia de la Filosofía	3
		Historia de España	3
		Valenciano: Lengua y literatura II	3
		Lengua castellana y Literatura II	3
		Lengua extranjera II	3
OTRAS		Tutoría (obligatoria)	1
DE MODALIDAD	Una obligatoria	Dibujo Artístico II	4
	A elegir dos	Dibujo Técnico aplicado a las Artes Plásticas y al Diseño II	4
		Diseño	4
		Fundamentos artísticos	4
		Técnicas de expresión Gráfico-plástica	4
OPTATIVAS (a elegir una)		Actividad Física para la Salud y el Desarrollo Personal	4
		Comunicación Audiovisual ⁽¹⁾	4
		Cultura Jurídica y Democrática ⁽¹⁾	4
		Descubriendo nuestras raíces clásicas ⁽¹⁾	4
		El trabajo experimental en Física y Química	4
		Geografía e Historia valencianas ⁽¹⁾	4
		Gestión de Proyectos de Emprendimiento ⁽¹⁾	4
		Imagen y Sonido ⁽¹⁾	4
		Psicología ⁽¹⁾	4
		Producción Musical ⁽¹⁾	4
		Programación, Redes y Sistemas Informáticos II ⁽²⁾	4
		Proyecto de investigación ⁽²⁾	4
		Segunda Lengua Extranjera II ⁽²⁾	4
		Materias de modalidad de la misma o de otra modalidad ⁽³⁾	1
		OTRAS	

ESTUDIOS Y REQUISITOS PARA BOMBERO, POLICÍA, ETC, EN LA C.VALENCIANA

- Los requisitos de **bombero** en Valencia incluyen tener **más de dieciséis años**, así como la ~~nacionalidad española~~. En el caso de las convocatorias a bomberos en Valencia se te exigirá además el **título de bachiller o de técnico en formación profesional de nivel grado medio** y **permisos de conducir B y C**.
- **Policía local:** Ser español. No tener antecedentes penales. Tener el Bachiller o técnico o, en su caso, la titulación equivalente (C.F.G.M.), antes que finalice el plazo de presentación de instancias. Tener 18 años y no exceder de 59 años. Tener el permiso de conducir clase B y A2. No tener ninguna enfermedad o defecto físico según las bases de las convocatorias. Medir mínimo 1,65 cm para los hombres y 1,58 cm para las mujeres.

			SEGURIDAD Y MEDIO AMBIENTE		<ul style="list-style-type: none">▶ T. Emergencias y Protección Civil▶ T. Seguridad	<ul style="list-style-type: none">▶ T.S. Coordinación de Emergencias y Protección Civil▶ T.S. Educación y Control Ambiental▶ T.S. Química y Salud Ambiental
--	--	---	----------------------------	--	--	---

"EL FUTURO PERTENECE A AQUELLOS QUE CREEN
EN LA BELLEZA DE SUS SUEÑOS."

ELEANOR ROOSEVELT

GRACIAS!

**ELENA INGELMO RUBIO
ORIENTADORA EDUCATIVA
IES RADIO EXTERIOR**