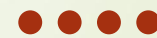




ORIENTACIÓ ACADÈMICA I PROFESSIONAL

4t ESO



Departament d'orientació.

IES Puçol



COM PRENDRE UNA DECISIÓ VOCACIONAL.

➤ AUTOCONEIXEMENT

- Capacitat, habilitats, interessos, gustos, aficions...

➤ RECERCA D'INFORMACIÓ

- Conèixer el SE, itineraris, formació...

➤ PRESA DE DECISIONS

- Valorar pros i contras, objectius a curt termini, meta personal

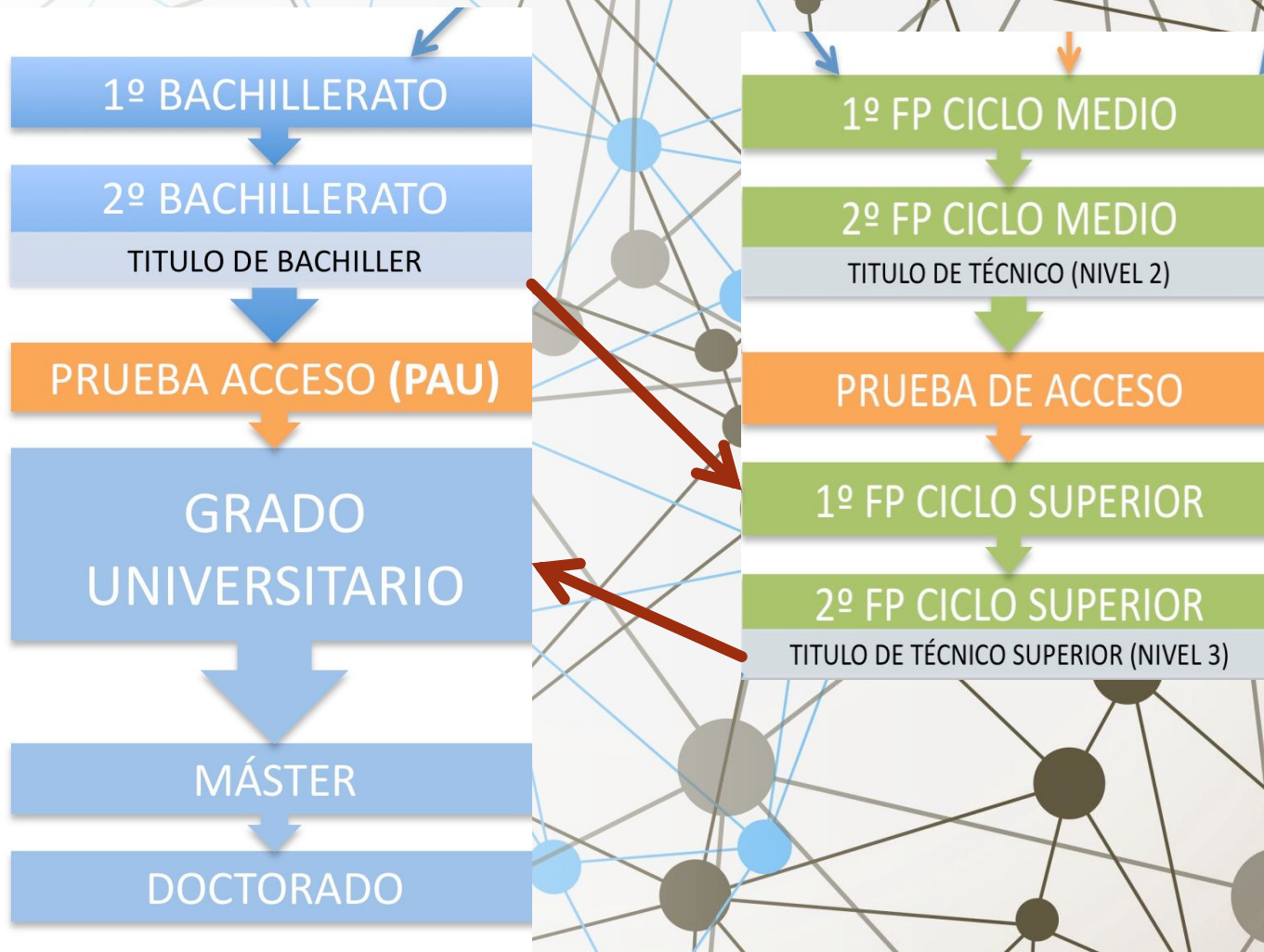
ITINERARIS

ALUMNAT DE 4T

D'ESO amb el

GRADUAT en

Secundària



ALUMNAT DE 4t SENSE EL GRADUAT EN SECUNDÀRIA

OPCION:

* **REPETIR 4t.**

* **PROVA D'ACCÉS A CICLES DE GRAU MITJÀ.**

Requisit: 17 anys abans del 31 de desembre.

* **CICLE FORMAIU DE GRAU BÀSIC (FPB).** **ADMISSIÓ TELEMÀTICA**

Requisits: 15-16 anys i ser proposat per l'equip docente.

* **PROGRAMES FORMATIUS DE GRAU BÀSIC.** (16 a 21 anys)

* **ESCOLA D'ADULTS.**

* **PROVA LLIURE D' ESO.**





BATXILLERAT

BATXILLERAT.

*DECRET 108/2022, de 5 d'agost, del Consell, pel qual s'estableixen l'ordenació i el currículum de Batxillerat.
[2022/7578]*

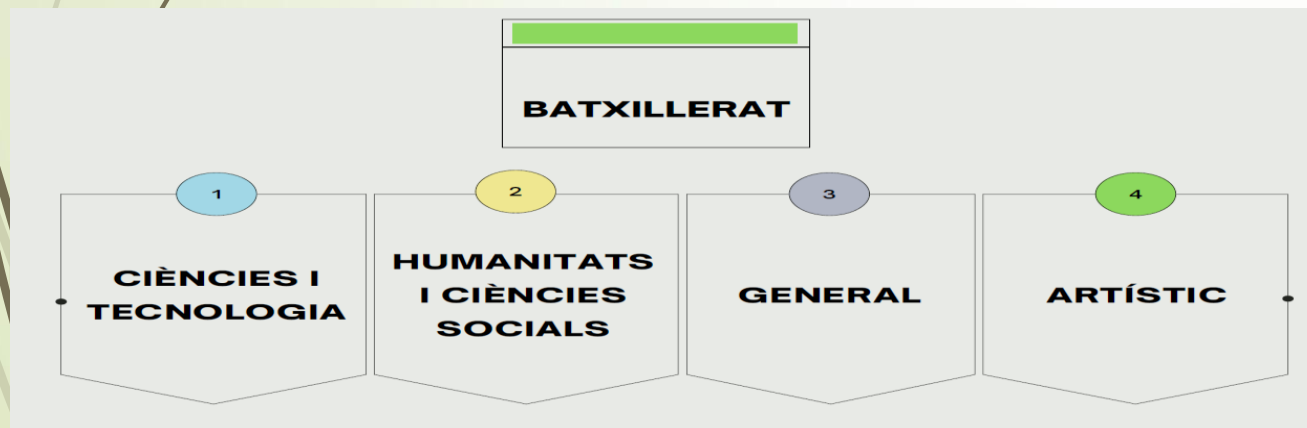
El Batxillerat és una etapa postobligatòria d'educació secundària.

Comprèn dos cursos.

S'organitza en 3 tipus de matèries:

- Comuns
- Modalitat
- Optatives

Ofereix una preparació especialitzada a l'alumnat d'acord amb les seues perspectives i interessos o permetre la incorporació a la vida activa.



IES PUÇOL

MODALITATS DE BATXILLERAT

BATXILLERAT CIÈNCIES I TECNOLOGIA

La modalitat de Ciències i Tecnologia va dirigida a l'alumnat interessat per les ciències empíriques, les matemàtiques i els estudis relacionats amb els continguts científic-sanitaris i també a l'alumnat que té interès per l'estudi dels processos tecnològics, i dels materials i instruments emprats en la producció de béns i serveis.

Aquest batxillerat aporta una formació científica bàsica i fonamental en aquelles disciplines essencials en l'àmbit de les Ciències i la Tecnologia: Física, Química, Biologia, Matemàtiques, Dibuix Tècnic..., i també pretén proporcionar a l'alumnat els coneixements dels objectes tècnics, la seua fonamentació científica, els seus processos de concepció, disseny i fabricació, i els mètodes operatius que permeten modificar-los i adaptar-los a les noves necessitats

La finalitat d'aquest batxillerat és preparar l'alumne/a per a interpretar fenòmens naturals i es familiaritze amb la metodologia de la ciència, el coneixement i l'anàlisi de la investigació i el paper de les diferents teories científiques, perquè té una visió i una millor comprensió de la ciència, els seus mètodes i resultats i també complementar la formació en cultura tecnològica que l'alumnat ja ha iniciat en l'etapa anterior, i proporcionar-li una formació científic-aplicada., imprescindible per a la realització d'estudis posteriors de caràcter tècnico-professional.

BATXILLERATS D'HUMANITATS I DE CIÈNCIES SOCIALS

La modalitat d'Humanitats i Ciències Socials es dirigeix a l'alumnat interessat per les humanitats (Literatura, Llengua, Filosofia...) i les ciències socials i les econòmiques (Geografia, Història, Economia...).

La finalitat d'aquests batxillerats és preparar l'alumnat per a una millor comprensió del món on viu, enriquir els seu llenguatge i la seua formació cultural i desenvolupar la seua maduresa moral i social.

BATXILLERAT GENERAL

La modalitat general està pensada per a alumnat que aspira a una formació més generalista i flexible i els permeta dissenyar un itinerari propi ja que la modalitat incorpora coneixements d'humanitats, ciències i art.

La finalitat és brindar una formació general per beneficiar i proporcionar una maduresa Intel·lectual i personal a l'estudiant, al mateix temps que una major capacitat per comprendre un ampli ventall de sabers i habilitats.

MATERIAS COMUNES		<ul style="list-style-type: none"> – Educación Física – Filosofía 		<ul style="list-style-type: none"> – Lengua Castellana y Literatura I y, si la hubiese, Lengua Cooficial y Literatura I – Lengua Extranjera I 		
MATERIAS DE MODALIDAD		CIENCIAS Y TECNOLOGÍA	HUMANIDADES Y CIENCIAS SOCIALES	ARTES		GENERAL
				MÚSICA Y ARTES ESCÉNICAS	ARTES PLÁSTICAS, IMAGEN Y DISEÑO	
Una obligatoria	Una obligatoria	– Matemáticas I	<ul style="list-style-type: none"> – Latín I o – Matemáticas Aplicadas a las CCSS I 	<ul style="list-style-type: none"> – Análisis Musical I o – Artes Escénicas I 	– Dibujo Artístico I	– Matemáticas Generales
	Dos a elegir	<ul style="list-style-type: none"> – Biología, Geología y Ciencias Ambientales – Dibujo Técnico I – Física y Química – Tecnología e Ingeniería I 	<ul style="list-style-type: none"> – Economía – Griego I – H.ª del Mundo Contemporáneo – Latín I – Literatura Universal – Matemáticas Aplicadas a las CCSS I 	<ul style="list-style-type: none"> – Análisis Musical I – Artes Escénicas I – Coro y Técnica Vocal I – Cultura Audiovisual – Lenguaje y Práctica Musical 	<ul style="list-style-type: none"> – Cultura Audiovisual – Dibujo Técnico Aplicado a las Artes Plásticas y al Diseño I – Proyectos Artísticos – Volumen 	<ul style="list-style-type: none"> – Economía, Emprendimiento y Actividad Empresarial – Materias de primer curso de otras modalidades que se oferten en el centro
OPTATIVAS		Las que establezcan las administraciones educativas.				

MATERIAS COMUNES		<ul style="list-style-type: none"> – Historia de la Filosofía – Historia de España 		<ul style="list-style-type: none"> – Lengua Castellana y Literatura II y, si la hubiere, Lengua Cooficial y Literatura II – Lengua Extranjera II 		
MATERIAS DE MODALIDAD		CIENCIAS Y TECNOLOGÍA	HUMANIDADES Y CIENCIAS SOCIALES	ARTES		GENERAL
				MÚSICA Y ARTES ESCÉNICAS	ARTES PLÁSTICAS, IMAGEN Y DISEÑO	
Una obligatoria	Una obligatoria	<ul style="list-style-type: none"> – Matemáticas II o – Matemáticas Aplicadas a las CCSS II 	<ul style="list-style-type: none"> – Latín II o – Matemáticas Aplicadas a las CCSS II 	<ul style="list-style-type: none"> – Análisis Musical II o – Artes Escénicas II 	– Dibujo Artístico II	– Ciencias Generales
	Dos a elegir	<ul style="list-style-type: none"> – Biología – Dibujo Técnico II – Física – Geología y Ciencias Ambientales – Química – Tecnología e Ingeniería II 	<ul style="list-style-type: none"> – Empresa y Diseño de Modelos de Negocio – Geografía – Griego II – Historia del Arte – Latín II – Matemáticas Aplicadas a las CCSS II 	<ul style="list-style-type: none"> – Análisis Musical II – Artes Escénicas II – Coro y Técnica Vocal II – Hª de la Música y de la Danza – Literatura Dramática 	<ul style="list-style-type: none"> – Dibujo Técnico Aplicado a las Artes Plásticas y al Diseño II – Diseño – Fundamentos Artísticos – Técnicas de Expresión Gráfico-plástica 	<ul style="list-style-type: none"> – Movimientos Culturales y Artísticos – Materias de segundo curso de otras modalidades que se oferten en el centro
Optativas		Las que establezcan las administraciones educativas.				



MATÈRIES OPTATIVES

- Segona Llengua Estrangera I
- Programació, Xarxes i Sistemes Informàtics I
- Biologia Humana i Salut,

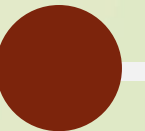
Matèries optatives que es poden oferir en qualsevol dels dos cursos de batxillerat que es detallen en l'apartat 1.c

Els centres, en ús de la seua autonomia, podran oferir les següents matèries optatives en primer o segon curs de batxillerat:

- Comunicació Audiovisual
- Cultura Jurídica i Democràtica
- Descobrint les Nostres Arrels Clàssiques
- Geografia i Història Valencianes
- Gestió de Projectes d'Emprenedoria
- Imatge i So
- Psicologia
- Producció Musical.



PENDENT DE CONFIRMACIÓ





[PONDERACIONES PER LA PAU \(Click\)](#)

Preinscripció 2026
(al curso 2025-2026)

ASSIGNATURES DE 2N DE BATXILLER

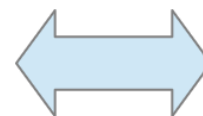


CICLES FORMATIUS



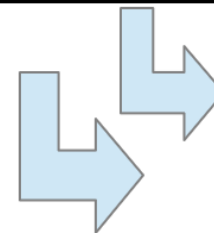


FORMACIÓ PROFESSIONAL



25 FAMÍLIES PROFESSIONALS

CICLES FORMATIUS/PROFESSIONS



GRAU MITJÀ

GRAU SUPERIOR

Fes click per consultar l'oferta de FP

PROVES D'ACCÉS A CF (Sense requisit del graduat)

Què estudiar

▶ Títols per Famílies Professionals

▶ Títols per nivells

▶ Certificats Professionals

▶ Títols LOGSE

▶ Catàleg de títols de Formació Professional (Versió imprimible)

Títols per Famílies Professionals



Actividades Físicas y Deportivas



Administración y Gestión



Agraria



Artes Gráficas



Artes y Artesanías



Comercio y Marketing



Edificación y Obra Civil



Electricidad y Electrónica



Energía y Agua



Fabricación Mecánica



Hostelería y Turismo



Imagen Personal



Imagen y Sonido



Industrias Alimentarias



Industrias Extractivas



Informática y Comunicaciones



Instalación y Mantenimiento



Madera, Mueble y Corcho



Marítimo-Pesquera



Química



Sanidad



Seguridad y Medio Ambiente



Servicios Socioculturales y a la Comunidad



Textil, Confección y Piel



Transporte y Mantenimiento de Vehículos



Vidrio y Cerámica



NOTES DE TALL
ORIENTATIVES

PROVINCIA
VALÈNCIA

OFERTA CV 26-27

ESTRUCTURA DE LA FORMACIÓ PROFESSIONAL



FPB GRAU BÀSIC

- Duració: 2 cursos.
- Requisites: 15-17 anys. Haver cursat 3r o 2n. Proposat per l'equip docente.
- Titulació: Tècnic professional bàsic. Graduat en Secundària.

CFGM GRAU MITJÀ

- Duració: 2 cursos
- Requisites d'accés: Títol de FPB. Graduat en secundària.
- Titulació: Tècnic mitjà.
- Continuitat: CFGS

CFGS GRAU SUPERIOR

- Duració: 2 cursos
- Requisites: Títol de tècnic. Batxillerat.
- Titulació: Tècnic superior.
- Continuitat a estudis universitaris.

OFERTA DE CICLES A L'IES PUÇOL



CFGM:

🕒 **Atenció a persones en situació de dependència.**

🕒 **Sistemes Microinformàtics i Xarxes**



OFERTA DE CICLES A L'IES PUÇOL

CFGS:

- * Educació Infantil.
- * Integració Social.

OFERTA FORMATIVA CENTRE VIRGEN AL PIE DE LA CRUZ (PUÇOL)

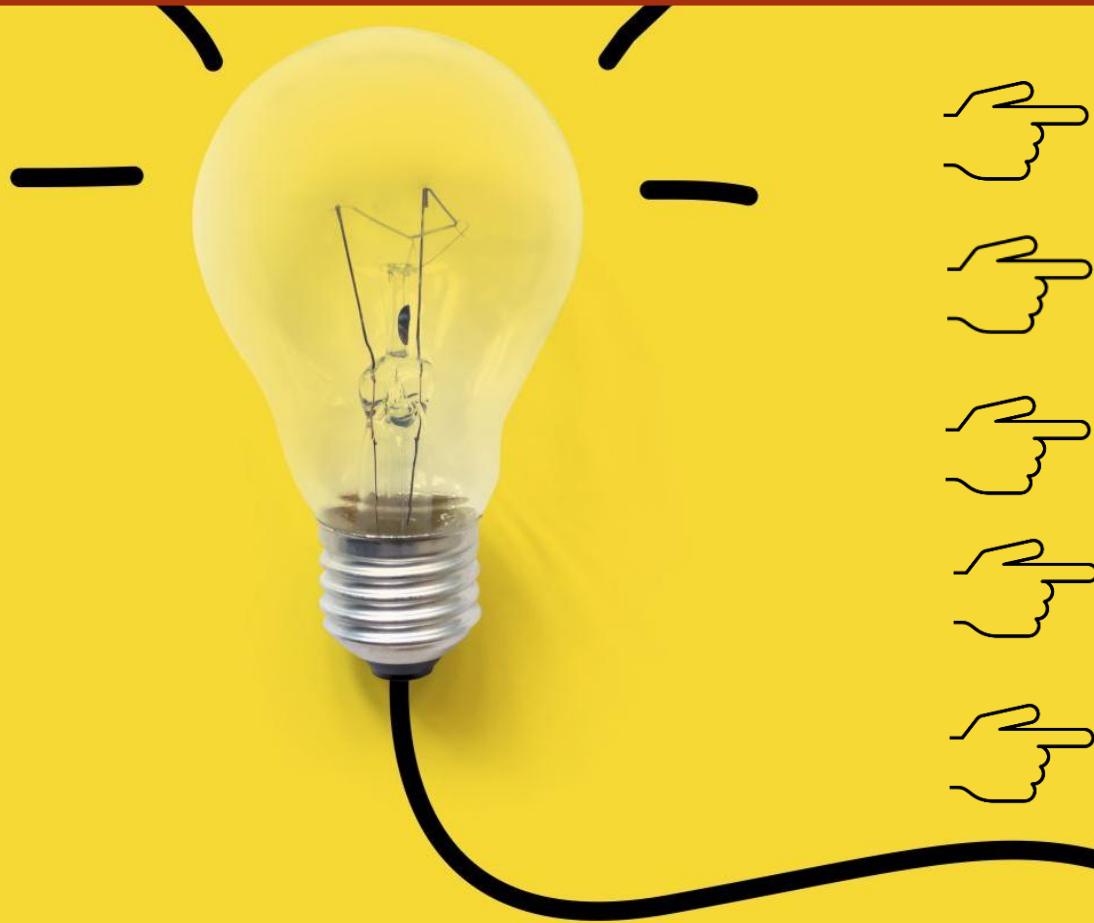
CFGM:

- PANADERÍA, REPOSTERÍA Y CONFITERÍA**
- COCINA Y GASTRONOMÍA**
- GESTIÓN ADMINISTRATIVA**
- INSTALACIONES ELÉCTRICAS Y AUTOMÁTICAS**

CFGS:

- SISTEMAS ELECTROTÉCNICOS Y AUTOMATIZADOS**

TEST D'ORIENTACIÓ PROFESSIONAL



[GR](#)

[Test d'orientació professional](#)

[*FP bide. Què cicle professional?](#)

[Test de intereses profesionales](#)

[Forces i cossos de seguretat.](#)

[Diccionario de las profesiones](#)

COM S'HA DE
SOL·LICITAR?



Admissió telemàtica.



Procés d'admissió

SOL·LICITUDS TELEMÀTIQUES:

→ • ESTUDIS DE BATXILLERAT: MAIG

• CALENDARI.

→ • FORMACIÓ PROFESSIONAL: MAIG

• CALENDARI FP

• Novetats de l'admissió enguany:

* Videos tutoriales explicativos.

• PREGUNTES FREQUENTS :admissió a la formació professional

Més
informació

BECAS Y AYUDAS AL ESTUDIO

SOLICÍTALA
DESDE EL 7/04
HASTA EL 18/5
DE 2026

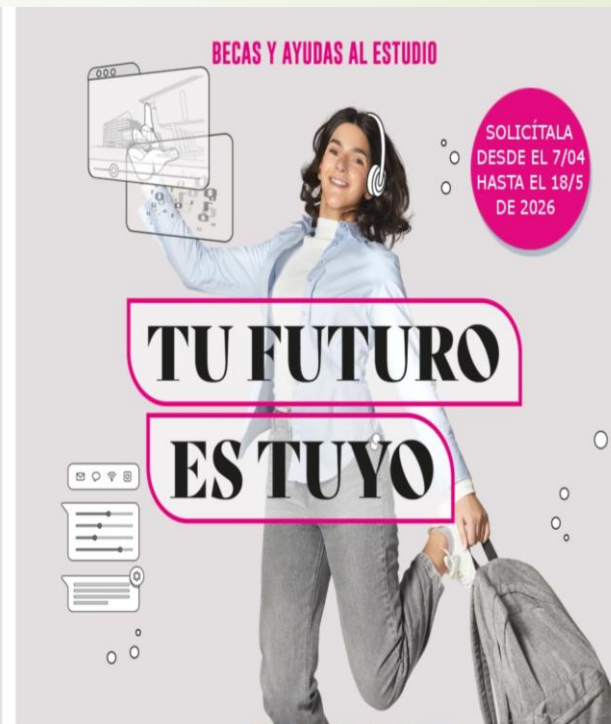
Las becas y
ayudas al estudio
te dan más
oportunidades.




BECAS Y AYUDAS AL ESTUDIO

SOLICÍTALA
DESDE EL 7/04
HASTA EL 18/5
DE 2026

TU FUTURO
ES TUYO



 [Consultar dubtes](#)

Departament d'orientació

Pilar Carot

Inés Company



<https://portal.edu.gva.es/lespuzol/es/inicio/principal/>

Moltes gràcies

