

## Competència professional:

Atendre les persones en situació de dependència, en l'àmbit domiciliari i institucional, a fi de mantenir i millorar la seva qualitat de vida, realitzant activitats assistencials, no sanitàries, psicosocials i de suport a la gestió domèstica, aplicant mesures i normes de prevenció i seguretat i derivant-les a altres serveis quan siga necessari.

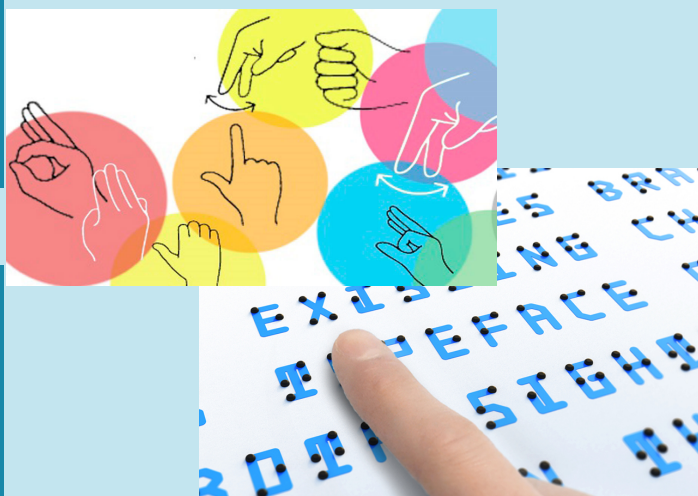
## Sortides/exides laborals:

Cuidador o cuidadora de persones en situació de dependència en diferents institucions y/o domicilis. Cuidador o cuidadora en centres d'atenció psiquiàtrica. Gerocultor o gerocultora. Governant i subgovernant de persones en situació de dependència en institucions. Auxiliar responsable de planta de residències de majors i persones amb discapacitat. Auxiliar d'ajuda a domicili. Assistent d'atenció domiciliària. Treballador o treballadora familiar. Auxiliar d'educació especial. Assistent personal. Teleoperador/a de teleassistència

### GRAN OFERTA FORMATIVA

- **CFGM Atenció a persones en situació de dependència**
- **CFGS Promoció Igualtat de gènere**
- **CFGS Integració Social**

**IES POU CLAR,  
el teu futur!!!!**



IES POU CLAR  
AV. VICENT GIRONÉS, S/N  
46870 - ONTINYENT  
TLF. 96 291 93 80



[pouclar.ssc@gmail.com](mailto:pouclar.ssc@gmail.com)



<https://mestreacasa.gva.es/web/iespouclar>



**CFGM  
ATENCIÓ A  
PERSONES EN  
SITUACIÓ DE  
DEPENDÈNCIA**

HORARI  
MATÍ

**CURS 22/23  
Preinscripció**

**19 al 29 de  
maig**



**IES POU CLAR**

## Quins mòduls s'imparteixen:

### Primer curs:

Organització de l'atenció a les persones en situació de dependència.

Característiques i necessitats de les persones en situació de dependència.

Atenció i suport psicosocial.

Suport domiciliari.

Atenció higiènica.

Primers auxilis.

Formació i orientació laboral.

Anglès tècnic

### Segon curs:

Destreses socials.

Suport a la comunicació.

Atenció sanitària.

Teleassistència.

Empresa i iniciativa emprenedora.

Anglès tècnic

Formació en Centres de Treball.

## Durada i distribució del cicle professional:

2000 hores distribuïdes en dos cursos acadèmics, 380 de les quals es realitzen pràctiques en centres de treball durant el segon curs acadèmic.

## FP DUAL

Realització de pràctiques remunerades en entitats d'Ontinyent.

- Residència Sant Francesc
- Centre de dia de persones amb diversitat, Caixa Ontinyent
- Centre ocupacional Bodoque
- Residència la Saleta



## Com s'accedeix?

### Accés directe:

- Graduats en E.S.O.
- Titulats de FP de 1r grau (Tècnic auxiliar).
- Titulats de FP de grau mitjà (Tècnic).
- Tindre el 2n de BUP aprovat.
- Haver superat el 2n curs del 1r cicle experimental de reforma dels ensenyaments mitjans.
- Haver superat, dels ensenyaments d'Arts - Aplicades i Oficis Artístics, el 3r curs del pla de 1963 o segon de comuns experimental.
- Altres titulacions equivalents a efectes acadèmics.

### Accés a través de prova:

Sense complir cap dels requisits acadèmics d'accés directe, tindre dèsset anys d'edat o complir-los durant l'any en curs, i superar la corresponent prova d'accés