

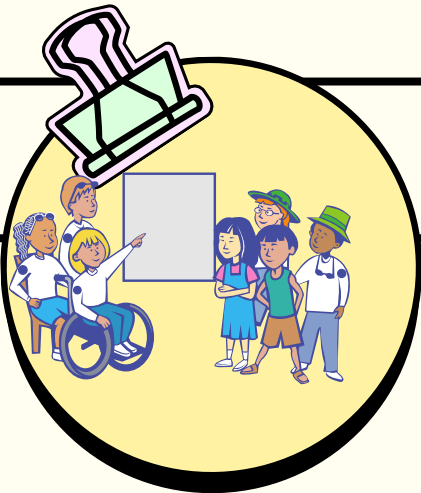
Aporta i no apartes

3 de desembre
dia
internacional
de la
discapacitat

El Dia Internacional de les Persones amb Discapacitat va ser declarat en 1992 per l'Assemblea General de les Nacions Unides mitjançant la resolució 47/3.

L'objectiu és promoure els drets i el benestar de les persones amb discapacitats en tots els àmbits de la societat i el desenvolupament, així com conscienciar sobre la seua situació en tots els aspectes de la vida política, social, econòmica i cultural.

Les persones amb discapacitat són la minoria més àmplia en el món, i solen tindre més dificultats que altres col·lectius en tots els nivells, sobretot en l'accés a l'educació, al mercat laboral, i dificultats econòmiques. I això es deu a la falta de recursos que els faciliten la vida com a accés al transport, o accés a la informació, en cas de discapacitat sensorial. Tot això unit a la discriminació social que a vegades existeix en el seu entorn, i la falta de legislació adequada, fan que la vida de les persones amb discapacitat siga més difícil



Què
proposem?

- Treballar a les tutories frases, paraules o situacions discriminatòries
- Fer unes polseres
- Fer 5 avions de paper han d'incloure un missatge o frase sobre la discapacitat

POSSIBLES PARAULES



Anormal: inadequat quan s'utilitza per a descriure a un individu.

Apte: es refereix a una persona que no té una discapacitat. El terme implica que totes les persones amb discapacitat manquen de "cossos capaços" o la capacitat d'usar bé els seus cossos.

"El o la de la cadira de rodes: descriu a una persona només en relació amb un equip dissenyat per a alliberar en lloc de confinar.

Boig o boja: és considerat ofensiu i no ha de ser utilitzat excepte en cites directes d'especialistes en salut mental.

Persones ordes i mudes: evite aquests termes ja que sovint s'usen incorrectament i poden ser ofensius. Preferisca amb discapacitat auditiva o de parla.

Amb defecte de naixement: evite aquests termes en descriure una discapacitat perquè implica que la persona és d'alguna manera incompleta o sub-parell.

Dement, senil: evite descriure a algú d'aquesta manera. Utilitze termes que posen la paraula "persona" al principi. Per exemple, "persona amb demència".

Epilèptic: el terme convulsió es prefereix quan es refereix a la breu manifestació de símptomes comuns entre els quals tenen epilèpsia. Evite indicar que la persona va tindre un un atac epilèptic.

Llunàtic/a o psicòtic:/a és considerat ofensiu i no ha de ser utilitzat excepte en cites directes pronunciades per especialistes o autoritats.

Retardats o retardades mentals: sempre tracte d'especificar el tipus de discapacitat a la qual s'està fent referència. En cas contrari, els termes discapacitat mental, discapacitat intel·lectual i discapacitat de desenvolupament són acceptables.

Paraplègica: evite referir-se a una persona com a paraplègic. En el seu lloc, diguem que la persona té paraplegia.

Vegetal: utilitze millor expressions com "una persona en estat vegetatiu". Evite referir-se a algú com un vegetal, ja que tals paraules deshumanitzen a la persona.

