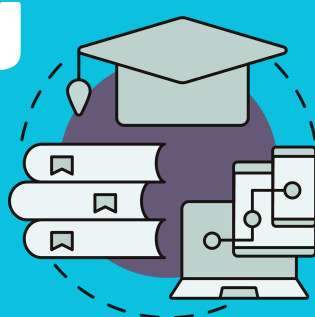


PROVES ACCÉS A GRAU SUPERIOR 2026

Resolució 13 de febrer de 2026



FINALITAT

La superació de las proves permetrà l'accés als cicles formatius a les persones que no complisquen els requisits acadèmics d'accés directe. Per a aquestos alumnes, els centres reservaran un 10% de les places vacants.



CONDICIONS D'ACCÉS

Tindre 19 anys d'edat o complir-los durant l'any 2026.

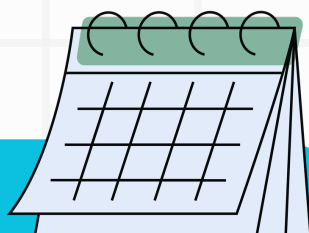
INSCRIPCIÓ

Se pot fer de forma presencial a la secretaria del centre o bé, per correu electrònic. En este cas, es remetrà un únic correu electrònic indicant en l'assumpte del correu les sigles «PAC» seguides dels «cognoms i nom» de la persona sol·licitant, i adjuntant la documentació necessària. L'adreça del correu electrònic de cada centre està composta pel codidecentre.secretaria@edu.gva.es. El codi de centre es pot consultar al web.

En el cas de fer la prova a l'IES Politècnic
12001307.secretaria@edu.gva.es

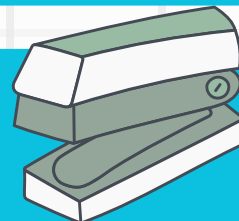


CALENDARI



23-31març	Inscripció en proves
23 març - 29 juny	Justificació exempció
29 abril	Llistat provisional admesos
5 maig	Llistat definitiu admesos
19-20 maig	Realització proves
26 maig	Realització proves per causa justificada
2 juny	Notes provisionals
2 juny - 4 juny	Periode reclamació
8 juny	Notes definitives
9 juny - 30 juny	Lliurament certificats

DOCUMENTACIÓ NECESSÀRIA



- Sol·licitud d'inscripció a la prova d'accés als cicles formatius de grau mitjà .
- Declaració responsable que no es reuneixen els requisits d'accés directe per altres quotes
- Justificant d'haver pagat la taxa corresponent.
- **Al ser major de 18 anys:** DNI, tarjeta d'identitat d'estranger, visat d'estudis o tarjeta d'estudiant estranger.
- Qualsevol situació manifestada a la sol·licitud d'inscripció (discapacitat, exempcions,...) ha d'estar degudament justificada amb el document addient.
- **En cas de sol·licitar l'adaptació de les proves d'accés a cicles,** cal justificar les NEAE amb alguna de la següent documentació: Informe sociopsicopedagògic, informe mesures II,III i IV, certificat grau de discapacitat, informe mèdic o clínic, informe psicològic.

ESTRUCTURA DE LES PROVES

La prova s'estructurarà en tres parts amb continguts de referència corresponents a cada un dels apartats seran els currículums vigents de l'ESO a la CV i serà necessari traure, al menys, un 4 en cadascuna i tindre una mitja entre les tres de mínim 5:

PART COMUNA

- Llengua i Literatura (castellana o valenciana a triar)
- Llengua estrangera (Anglès)
- Matemàtiques
- Tractament de la informació i competència digital.

PART ESPECÍFICA

TRES OPCIONS segons el cicle al que se vulgue accedir:

- OPCIÓ A: Humanitats i Ciències Socials: Història, Economia i Geografia.
- OPCIÓ B: Tecnologia: Dibuix Tècnic, Tecnologia Industrial i Física i Química.
- OPCIÓ C: Ciències: Física, Biologia i Ciències de la Terra i Química.



Més informació a la convocatòria i al teu Departament d'Orientació

**IES
POLITÈCNIC**
Castelló de la Plana