

ACCÉS I ADMISSIÓ A LA UNIVERSITAT

Curs 2024-2025



*Unitat d'Orientació
Vicerectorat d'Estudiantat i Vida Saludable*

Febrer 2024

ACCÉS A LA UNIVERSITAT

NOTES DE TALL

PREINSCRIPCIÓ GVA

LLISTES D'ESPERA UJI

MATRÍCULA UJI

BEQUES I AJUDES



Transició secundària-universitat

<http://www.secundaria.uji.es>

Transició secundària-UJI

05/11/2021 | USE [Compartir](#) [f](#) [t](#) [in](#) [w](#) [e](#) [p](#)

La pàgina de transició secundària-UJI recull tots els continguts que s'han de conèixer per a facilitar el pas dels estudis secundaris a la universitat.

Actualitat

- [Catàleg d'accions per a secundària i primària](#)

Transita per aquest web segons el teu perfil:



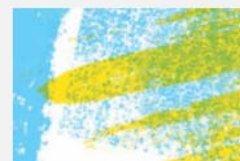
Estudiantat



Orientadors i orientadores



Mares i Pares



Professorat

Perfil estudiantat

Estudiantat

USE Compartir      



Accés i admissió a la universitat



Coneix les titulacions universitàries



Participa i informa't



Món universitari

Accés i admissió a la universitat

UO Compartir      



Vies d'accés

- Accés des de batxillerat
- Accés des de cicles formatius de grau superior
- Accés amb estudis preuniversitaris estrangers
- Titulacions i branca de coneixement



Preinscripció

- Preinscripció i llistes d'espera
- Graus amb condicions especials a la Preinscripció
- Prelació de l'estudiantat esportista
- Notes de tall de l'UJI
- Nota de la darrera persona admesa el curs 2023/2024
- Comparativa notes: primera i última assignació
- Notes de tall del Sistema Universitari Valencià



Ponderacions per a l'admissió a la universitat

- Document d'accés i admissió
- Ponderacions UJI
- Ponderacions per a la preinscripció de 2024



Matrícula a l'UJI

- Matrícula
- Beques i ajuts
- Trasl·lat d'expedient a grau
- Acreditació d'idiomes
- Taxes acadèmiques



ACCÉS A LA UNIVERSITAT:

- BATXILLERAT + PAU
- BATXILLERAT INTERNACIONAL
- CICLES FORMATIUS DE GRAU SUPERIOR

www.futurs.uji.es > Graus > Accés

BATXILLERAT Sistema Educatiu Espanyol + PAU

CONVOCATÒRIES DE LA PROVA D'ACCÉS A LA UNIVERSITAT (PAU)

2 convocatòries per any:

- Convocatòria ordinària: juny
- Convocatòria extraordinària: juliol

Dates

Dimarts / Martes 4 de juny / 4 de junio 2 de juliol / 2 de julio	Dimecres / Miércoles 5 de juny / 5 de junio 3 de juliol / 3 de julio	Dijous / Jueves 6 de juny / 6 de junio 4 de juliol / 4 de julio
---	---	--

FASES

FASE OBLIGATÒRIA

Permet accedir a la universitat

Validesa **indefinida**

FASE VOLUNTÀRIA

Calcular una nota d'admissió per a cada títol de grau

Validesa **2 anys**: accedir a la universitat durant els dos cursos acadèmics següents

Permet augmentar la qualificació fins a un màxim de 4 punts

FASES DE LA PAU

FASE OBLIGATÒRIA

- ✓ Consta de **5 EXERCICIS**

4 exàmens comuns (per a totes les modalitats de batxillerat):

- Castellà
- Valencià
- **Història d'Espanya o Historia de la Filosofia a elecció de l'alumne**
- Idioma estranger (anglès, francès, alemany o italià)
Obligatòriament l'idioma cursat com a primer idioma.

1 examen d'una matèria específica obligatòria de la modalitat, la que esculla en el moment de formalitzar la matrícula de les PAU

- ✓ Tots els exercicis són avaluats de **0 a 10 punts**.
- ✓ La **nota** de la **Fase Obligatòria** és la **mitjana aritmètica** dels 5 exercicis.
- ✓ És necessari un **mínim de 4 punts** en la **Fase Obligatòria** per poder calcular la **Nota d'Accés a la Universitat**.

NOTA D'ACCÉS A LA UNIVERSITAT

40% Fase Obligatòria
+
60% Nota Mitjana del Batxillerat

(nota fins a **10 punts**)

-Validesa indefinida-

FASE VOLUNTÀRIA

- ✓ És **opcional**, possibilitat de presentar-se a un màxim de 4 assignatures (cursades o no cursades).
- ✓ Consultar les **PONDERACIONS** (els valors són **0,1 – 0,2**): es **recomana** presentar-se a les **assignatures que ponderen 0,2** per al Grau del seu interès.
- ✓ Sempre que s'aprove l'assignatura, es **multiplica la nota obtinguda pel valor de la ponderació**.
- ✓ Es tindrà en compte la qualificació de les **2 assignatures superades MÉS FAVORABLES** després de la ponderació.
- ✓ Permet obtindre un **màxim de 4 punts**.
- ✓ **Validesa** per accedir a la universitat durant els **dos cursos acadèmics següents**.

NOTA D'ACCÉS A LA UNIVERSITAT

40% Fase Obligatòria
+
60% Nota Mitjana del Batxillerat

Nota fins a 10 punts

-Validesa indefinida-

NOTA D'ADMISSIÓ A LA UNIVERSITAT

Nota d'accés a la universitat

+

$$a \cdot M1 + b \cdot M2$$

M1, M2 = Les dues millors qualificacions de les matèries que ponderen

a, b = Paràmetres de ponderació (0,1 - 0,2)

Nota fins a 14 punts

Es pot obtenir fins a 14 punts (sense fer fase voluntària) si:

- l'assignatura troncal general de modalitat examinada a la fase obligatòria pondera 0,2
- si l'idioma estranger també pondera 0,2 per al grau d'interès.
- si l'assignatura Història de la Filosofia pondera 0,2 per al grau d'interès.

CICLES FORMATIUS DE GRAU SUPERIOR (CFGs)

- ✓ Accés a la universitat amb la **nota mitjana del cicle formatiu (màxim 10 punts)**.
- ✓ Accés per la quota de places “General” competint amb els alumnes de Batxillerat+PAU i alumnes amb estudis estrangers.
- ✓ Independentment de la branca del CFGS cursat es pot sol·licitar ser admès en qualsevol títol de Grau.
- ✓ Es pot **augmentar la qualificació d'admissió** presentant-se a la **Fase Voluntària de la PAU**:
 - Consultar les assignatures que **ponderen 0,2** per al Grau del seu interès.
 - Es poden presentar màxim de 4 assignatures però sols es tindrà en compte la qualificació de les **2 assignatures superades MÉS FAVORABLES** després de la ponderació (**màxim 4 punts**).
 - Matrícula d'aquest estudiantat en les PAU: **al seu IES o centre més proper al seu domicili**.
 - **Validesa** per accedir a la universitat els **dos cursos acadèmics següents**.

NOTA D'ADMISSIÓ A LA UNIVERSITAT (Nota fins a 14 punts)

$$\text{Nota mitjana CFGS} + a \cdot M1 + b \cdot M2$$

$M1, M2$ = Les dues millors qualificacions de les matèries que ponderen

a, b = Paràmetres de ponderació (0,1 - 0,2)

CAS PRÀCTIC (II)

FASE OBLIGATÒRIA		FASE VOLUNTÀRIA		ACCÉS AL TÍTOL DE GRAU DE...					
				FINANCES I COMPTABILITAT A L'UJI		CRIMINOLOGIA I SEGURETAT A L'UJI			
Assignatures	Nota	Assignatures	Nota	Ponderació	Resultat	Ponderació	Resultat		
Castellà	7,12	Empresa i Disseny de Models de Negoci	6,57	0,2	1,314	0,1	0,657		
Valencià	5,54	Geografia	4,92	0,2	_____	0,2	_____		
Anglès	6,78	Història de la Filosofia	7,20	0,2	1,44	0,2	1,44		
Història de la Filosofia	7,20		Ponderació	2,754		2,097			
Matemàtiques A.C.Socials II	4,36		<table border="1" style="width: 100%; background-color: #1a2b5a; color: white;"> <tr> <td style="text-align: center;">Nota d'admissió (Màxim 14)</td> <td style="text-align: center;">Finances i Comptabilitat (6,650+2,754)</td> <td style="text-align: center;">Criminologia i Seguretat (6.650+2,097)</td> </tr> <tr> <td></td> <td style="text-align: center;">9,404</td> <td style="text-align: center;">8,744</td> </tr> </table>	Nota d'admissió (Màxim 14)	Finances i Comptabilitat (6,650+2,754)	Criminologia i Seguretat (6.650+2,097)		9,404	8,744
Nota d'admissió (Màxim 14)	Finances i Comptabilitat (6,650+2,754)			Criminologia i Seguretat (6.650+2,097)					
	9,404			8,744					
PAU	6,200								
Expedient batxillerat	6,95								
NOTA D'ACCÉS	6,650								

Usuari i clau d'accés

MOLT IMPORTANT GUARDAR-LA

	Universitat Jaume I	<u>Pruebas de Aptitud</u> para el Acceso a la Universidad <u>Proves d'Aptitud per a l'Accés</u> a la Universitat	
TRIBUNAL: 8			
CENTRO/CENTRE: IES PRUEBA			
ALUMNO/ALUMNE: PRUEBA PRUEBA, NURIA			
DNI: 11111111H			
CURSO/CURS: 2013			
CONV./CONV.: Juny/Junio			
		USUARIO/USUARI: N11111111H CLAVE/CLAU: 10E58N11	
			

PER A ...

ACCEDIR AL PORTAL PASEU DE LA GENERALITAT



Proves d'accés a la Universitat Pública
Alumne, des d'aquest portal podràs accedir a la informació de les proves d'accés a la teua universitat

Pruebas de acceso a la Universidad Pública
Alumno, desde este portal podrás acceder a la información de las pruebas de acceso a tu universidad

Usuari | Usuario

Contrasenya | Contraseña

Aceptar | Aceptar

[He oblidat la contrasenya](#) | [He olvidado la contraseña](#)

GENERALITAT VALENCIANA
Conselleria d'Educació, Investigació, Cultura i Esport

UNIVERSITAT POLITÈCNICA DE VALÈNCIA

UNIVERSITAT JAUME I

Universitat d'Alicant
Universidad de Alicante

UNIVERSITAT DE VALÈNCIA

UNIVERSITAT DE VALÈNCIA

- Consultar les **qualificacions** detallades de la PAU (*convocatòria ordinària el 14 de juny a partir de les 13 h i convocatòria extraordinària el 9 de juliol a partir de les 17 h*)
- Imprimir/guardar la **targeta oficial** de les qualificacions.
- Gestionar les sol·licituds de **revisió** de les qualificacions dels exàmens.

REVISIÓ DE LES QUALIFICACIONS DELS EXÀMENS DE LES PAU 2024

Sol·licitud en línia de revisió d'exàmens:

Convocatòria ordinària: 17, 18 i 19 de juny (el termini finalitza a les 14 hores del dia 19)

Convocatòria extraordinària: 10, 11 i 12 de juliol (el termini finalitza a les 14 hores del dia 12)

- La **REVISIÓ**, realitzada per un corrector/a diferent, consta de dues parts:

1ª part: Comprovar que totes les qüestions han estat avaluades i no hi ha **errors en el càlcul**.

2ª part: es procedirà a fer la **segona correcció**:

- Si hi ha una **diferència menor a 2 punts** la qualificació definitiva serà la **mitjana aritmètica de la primera i segona nota**.
- Si **difereix en 2 o més punts**: tercera correcció, i la nota serà la **mitjana de les tres correccions**.

Resolució de les revisions: en la convocatòria ordinària el 21 de juny i en l'extraordinària el 16 de juliol.

- ❖ Sol·licitud en línia per a **veure els exàmens** : de la convocatòria ordinària *per a les províncies de Castelló i València el 25 i 26 de juny i de l'extraordinària el 17 i 18 de juliol*.

Visualització d'exàmens (serà presencial i sols la podrà fer en persona l'estudiantat implicat): en la convocatòria ordinària el 28 de juny per a les províncies de Castelló i València i en l'extraordinària el 22 de juliol.

EXEMPLE A:

La qualificació en una assignatura

és **6,25**

En la revisió: 7,25

Mitjana entre 6,25 i 7,25: **6,75**

**PUNTUACIÓ FINAL
ASSIGNATURA**



6,75

EXEMPLE B:

La qualificació en una assignatura

és **6,25**

En la revisió: 5,25

Mitjana entre 6,25 i 5,25: **5,75**

**PUNTUACIÓ FINAL
ASSIGNATURA**



5,75

EXEMPLE: la qualificació en una assignatura és **6'25**

Si no hi ha cap incorrecció en la primera revisió i en la segona correcció: 6

La nota seria la mitjana entre 6'25 i 6: **6'13**

I si hi alguna incorrecció en la primera revisió (errada en el càlcul, alguna qüestió no avaluada,...):

CAS A Hi ha modificació de primera revisió a la baixa, fer el canvi de nota i la mitjana

En la primera revisió **5** i en la segona correcció 5'80. Mitjana entre el 5 i el 5'80.

La nota seria **5'40**

CAS B Hi ha modificació de primera revisió a l'alça i la segona correcció és major, fer el canvi de nota i la mitjana

En la primera revisió **7'25** i en la segona correcció 8. Mitjana entre 7'25 i 8.

La nota seria **7,63**

CAS C: Hi ha modificació de primera revisió a l'alça i la nota de la segona correcció li baixa aquesta nota en fer la mitjana, no es tindrà en compte la segona correcció

en la primera revisió **7'25** i en la segona correcció 7.

La nota seria **7,25**

A l'estudiantat se li mantindrà la nota de la primera revisió així no resulta perjudicat.

CAS 1

Qualificació en una assignatura:

6,25

Detecció Incorrecció:
5

Segona correcció: **5,80**

Mitjana entre
5 i 5,80: **5,40**

**PUNTUACIÓ FINAL
ASSIGNATURA**

 **5,40**

CAS 2

Qualificació en una assignatura:

6,25

Detecció Incorrecció:
7,25

Segona correcció: **8**

Mitjana entre
7,25 i 8: **7,63**

**PUNTUACIÓ FINAL
ASSIGNATURA**

 **7,63**

CAS 3

Qualificació en una assignatura:


6,25

Detecció Incorrecció:
7,25

Segona correcció: **7**

No mitjana
directament **7,25**

**PUNTUACIÓ FINAL
ASSIGNATURA**

 **7,25**

BATXILLERAT INTERNACIONAL

Accés amb títol de Batxillerat Internacional = Accés amb estudis preuniversitaris estrangers procedents d'un país de la Unió Europea o amb conveni d'accés.

- ✓ Per poder accedir a la Universitat espanyola aquests alumnes han d'obtenir una **ACREDITACIÓ UNEDasiss**.
- ✓ En [UNEDasiss](#) han de sol·licitar:
 - Verificació que compleixen amb el **requisit d'accés** a la Universitat en el sistema educatiu d'origen.
 - Càlcul de la **nota per a l'admissió en escala espanyola** (màxim 10 punts).
 - **Reconeixement d'assignatures de proves d'avaluació externa** realitzades en el país d'origen, si escau.
 - Realització de les **Proves de Competències Específiques (PCE)**, si escau (es recomana presentar-se a 2 assignatures que *ponderen* per al Grau al qual es vol accedir). Consultar el [Quadre resum de les Ponderacions UJI](#).

Amb les Proves d'avaluació externa i/o les PCE es pot **augmentar la nota màxim 4 punts més**, per poder optar a un total de 14 punts (puntuació màxima per a l'admissió a la Universitat).

- ✓ Amb l'**Acreditació UNEDasiss** es podrà realitzar la **Preinscripció universitària** a estudis de Grau, per la quota de places "General", competint amb alumnes de Batxillerat+PAU i CFGS.



NOTES DE TALL

www.futurs.uji.es > Graus > Notes de tall

LA NOTA DE TALL

... és la nota de **l'última** persona que ha estat admesa per Preinscripció a un estudi de Grau.

... no està predeterminada, ja que depèn de l'**oferta** de places i de la **demanda** per part de l'estudiantat que la sol·licita.

... si un Grau està molt demandat, la nota de tall tendirà a ser alta.

... s'ha de considerar com un referent, ja que **varia** cada any.

EXEMPLE:

180 places per al Grau en **Psicologia** a l'UJI.

En la preinscripció 2023, en la posició 180 la qualificació era de 10'089, per tant, la **nota de tall** per al Grau en Psicologia a l'UJI es de **10'089**.

A partir d'eixa nota es crea la **llista d'espera de la titulació** i finalment l'última persona que ha estat **admesa** al Grau en Psicologia de l'UJI per al curs 2023-2024 tenia un **8'456**.

NOTES DE TALL UJI DE RESULTATS DE PREINSCRIPCIÓ 2023 (Comparativa a l'inici i al final del procés)		OFERTA DE PLACES	QUOTES			
			General * Primera assignació juny	General * Última assignació octubre	Diversitat funcional 5% octubre	Esportistes alt nivell 5% o 10% octubre
GRAUS						
Ciències Socials i Jurídiques						
Grau en Ciències de l'Activitat Física i de l'Esport	60	10,55	10,060	5	8,848 (10%)	
Doble Grau en Administració d'Empreses i Dret	30	11,506	10,697	5	5	
Grau en Administració d'Empreses	185	7,59	5,434	5	5	
Grau en Criminologia i Seguretat	90	9,506	8	5	5	
Grau en Comunicació Audiovisual	90	8,926	5,632	5	5	
Grau en Dret	155	8,7	7,070	5	5	
Grau en Economia	80	7,8	5,549	5	5	
Grau en Finances i Comptabilitat	140	6,337	5,549	5	5	
Grau en Gestió i Administració Pública	70	5,344	5,434	5	5	
Grau en Mestre o Mestra d'Educació Infantil	144	9,114	8,392	5	5	
Grau en Mestre o Mestra d'Educació Primària	144	9,894	9,598	5	5	
Grau en Periodisme	90	8,592	7,111	5	5	
Grau en Publicitat i Relacions Públiques	90	9,355	8,368	5	5	
Grau en Relacions Laborals i Recursos Humans	80	6,574	5,568	5	5	
Grau en Turisme	75	5	5	5	5	
Arts i Humanitats						
Grau en Estudis Anglesos	70	8,051	7,110	5	5	
Grau en Història i Patrimoni	50	5	5,383	5	5	
Grau en Humanitats: Estudis Interculturals	50	5	5	5	5	
Grau en Traducció i Interpretació	95	10,229	8,904	5	5	
Enginyeria i Arquitectura						
Grau en Arquitectura Tècnica	60	7,354	5,166	5	5	
Grau en Disseny i Desenvolupament de Videjocs	60	8,792	7,766	5	5	
Grau en Enginyeria Elèctrica	80	7,1	5,367	5	5	
Grau en Enginyeria en Disseny Industrial i Desenvolupament de Productes	120	7,364	5,442	5	5	
Grau en Enginyeria en Tecnologies Industrials	60	8,734	6,166	5	5	
Grau en Enginyeria Informàtica	90	9,194	7,180	5	5	
Grau en Enginyeria Mecànica	80	8,143	5,367	5	5	
Grau en Enginyeria Química	60	9,043	5,744	5	5	
Grau en Matemàtica Computacional	30	11,078	5,978	5	5	
Grau en Intel·ligència Robòtica	30	9,439	8,681	5	5	
Ciències						
Grau en Química	70	10,261	7,046	5	5	
Grau en Bioquímica i Biologia Molecular	60	12,467	10,210	5	5	
Ciències de la Salut						
Grau en Infermeria	120	12,178	11,212	6,952	7,558 (5%)	
Grau en Medicina	85	13,27	12,894	10,262	12,703 (5%)	
Grau en Psicologia	180	10,089	8,456	5	5	

* General: PAU, FP/CFGs i estrangers




PREINSCRIPCIÓ GVA

www.futurs.uji.es > Graus > Preinscripció

ASSISTENT TELEMÀTIC DE PREINSCRIPCIÓ DE LA GENERALITAT VALENCIANA

<http://www.preinscripcion.gva.es>



**GENERALITAT
VALENCIANA**
Conselleria d'Innovació,
Universitats, Ciència
i Societat Digital

Sistema d'identificació
per a la tramitació de la preinscripció
universitària de la Comunitat Valenciana

CASTELLANO **VALENCIÀ**

Usuari/ària *

Contrasenya *

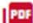
Entrar


[Recuperar contrasenya](#)


Si no disposeu d'una clau d'accés, podeu crear-se una
[Obtenció Clau d'accés](#)

També pot accedir amb Cl@ve

cl@ve

 [Guia breu per a identificar-se](#)

 [Guia detallada per a identificar-se](#)

 [Contacte](#)

PREINSCRIPCIÓ UNIVERSITÀRIA A ESTUDIS DE GRAU COMUNITAT VALENCIANA

- ✓ Tot l'estudiantat ha de fer la **presentació telemàtica**.
- ✓ Per a accedir a la plataforma, serà necessari **registrar-se en aquesta prèviament**. Important disposar d'un compte de correu vàlid i operatiu per finalitzar el registre. Consultar la “**Guia per a identificar-se**”.
- ✓ L'alumnat de Batxillerat de la Com.Valenciana necessitarà també la **CLAU de la PAU** per tal que es precarreguen les seves dades personals i qualificacions de PAU.
- ✓ Aquells/es que hagen de presentar **documentació**: l'escanejaran i guardaran en format PDF per a adjuntar-la a la sol·licitud des del **mateix assistent**, en l'apartat que corresponga, durant el procés de sol·licitud de preinscripció.
- ✓ Es podrà sol·licitar fins a un **màxim de 20 titulacions de Grau**, sempre **per ordre de preferència**.
- ✓ Una vegada PRESENTADA telemàticament una sol·licitud ja **no es podrà modificar**. Si l'alumnat vol fer algun canvi haurà d'iniciar una nova sol·licitud. Se considerarà **vàlida NOMÉS L'ÚLTIMA PRESENTADA**.
- ✓ Podrà descarregar-se còpia en PDF de la sol·licitud presentada per a conservar-la com a **justificant**.

PREINSCRIPCIÓ UNIVERSITÀRIA A ESTUDIS DE GRAU COMUNITAT VALENCIANA

Termini

Segona quinzena juny - principis juliol (*dates pendents de publicació*)

“Els alumnes de convocatòria extraordinària PAU juliol 2024 també han de realitzar la Preinscripció en aquest termini encara que no tinguen les notes de la PAU.”

Emplenar la sol·licitud telemàticament: <http://www.preinscripcion.gva.es>

Molt important: indicar els Graus per ordre de preferència i guardar còpia de la sol·licitud presentada.

Prioritat: L'alumnat de cursos anteriors i els que aproven la convocatòria ordinària de PAU de juny 2024 tenen preferència sobre l'alumnat que aprobe la PAU en la convocatòria extraordinària de juliol 2024.

Adjudicació: per nota.

Resultats: en <http://www.preinscripcion.gva.es> i en <http://www.uji.es>



- TITULACIÓ en la que han sigut admesos/es
- DIA I HORA DE MATRÍCULA assignat a l'UJI
- GENERACIÓ D'USUARI I CLAU D'ACCÉS UJI
- LLISTA D'ESPERA UJI

ESTUDIAR FORA DE LA COMUNITAT VALENCIANA

Es pot presentar preinscripció en **més d'una comunitat autònoma**.

PER A FER LA PREINSCRIPCIÓ EN ALTRES COMUNITATS AUTÒNOMES, HAS DE CONÈIXER:

- El **procediment de preinscripció** d'eixa Comunitat.
- El programa de sol·licitud i la **documentació** necessària.
- Els **terminis** corresponents per a formalitzar la preinscripció.
- Informació:
 - web de Conselleria de la comunitat autònoma corresponent,
 - web de cada Universitat,
 - o si la comunitat autònoma té Oficina Gestora d'Accés.



LLISTES D'ESPERA UJI MATRÍCULA UJI

www.futurs.uji.es > Graus

LLISTES D'ESPERA

Cada universitat adopta un procediment.

SI ESTÀS EN LLISTA D'ESPERA EN UN GRAU DE L'UJI



A través del **web de l'UJI**

Indicar el teu **interés en continuar en llista d'espera**
per a l'adjudicació de places vacants
en el termini corresponent.

Informació detallada: www.futurs.uji.es > Graus > Preinscripció i llistes d'espera

MATRÍCULA UJI

- ❖ Formalitzar matrícula segons **dia i hora assignat**

- ❖ Matrícula No Presencial:

<http://matricula.uji.es> (prèvia obtenció d'usuari i contrasenya UJI)

- ❖ Import total matrícula (Taxes administratives + Crèdits matriculats)

- ❖ Modalitats de pagament :
 - Un pagament (100%)
 - Fraccionat en dos (50% - 50%)
 - Fraccionat en vuit (20% - 20% - 10% - 10% - 10% - 10% - 10%-10%)

- ❖ Exempcions o bonificacions pagament matrícula

Informació detallada: www.futurs.uji.es > Graus > Matrícula



BEQUES I AJUDES

www.futurs.uji.es > Graus > Beques i Ajudes

Grau

Beques i ajudes per a estudiantat de grau

Beques del Ministeri d'Educació

Beca per estudis universitaris Govern del País Basc

Beques de la Conselleria d'Educació, Universitats i Ocupació

Ajudes de la Universitat Jaume I

Ajudes de matrícula, Ajudes de suport per a la realització d'estudis universitaris, Ajudes socials, Ajudes de lloguer, Ajudes per associacions universitàries, Ajudes per a pràctiques curriculars fora de la Universitat, Borses viatge per a mestres Programa Impuls Rural, Beques corporatives...

Ajudes al lloguer per a joves (IVAJ)

Ajudes lloguer GVA

Beques de col·laboració de formació complementària de l'UJI

Beques d'iniciació a la investigació UJI

Beques adreçades a estudiants de grau i postgrau que permeten col·laborar en un projecte d'investigació

Altres beques i ajudes

TRASLLAT D'EXPEDIENT O CANVI DE GRAU A L'UJI

- ❖ REQUISIT GENERAL: se li ha de reconèixer un mínim de 30 crèdits.
- ❖ LÍMIT D'ADMISSIÓ: 10% de les places ofertades per a nou accés.
- ❖ CRITERIS ADICIONALS UJI: Per a alguns graus hi ha nota d'admissió.
- ❖ CRITERIS D'ORDENACIÓ DE LES SOL·LICITUDS:
 - Sol·licituds per a continuar estudis entre **graus compartits de l'UJI**, on almenys 30 crèdits corresponen a assignatures idèntiques. Exemple: en algunes Enginyeries.
 - Sol·licituds per a continuar els **mateixos estudis**.
 - Sol·licituds per a continuar **estudis diferents de la mateixa branca** de coneixement.
 - Sol·licituds per a continuar **estudis pertanyents a una branca de coneixement diferent** dels estudis previs cursats.

I si tens dubtes?

Oficina d'Informació i Registre - InfoCampus



De dilluns a divendres
de 9 a 14h i de 16 a 20h.



info@uji.es



964 728080