

¿QUÉ ASPECTOS SON IMPORTANTES TENER EN CUENTA PARA CONTINUAR MI ITINERARIO ACADÉMICO?



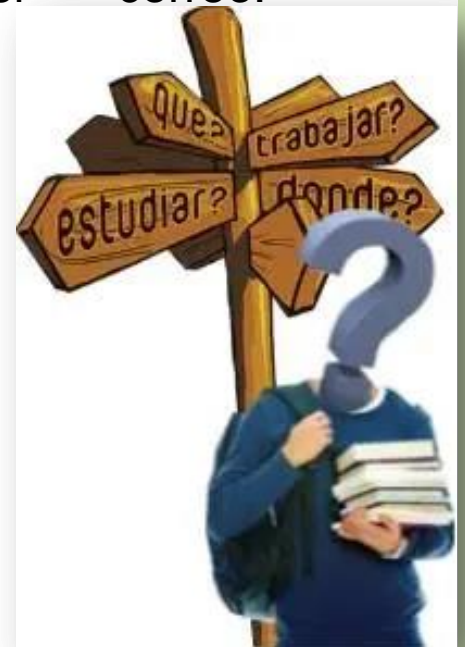
Lidia Ortiz y Elena Peña
Departamento de Orientación IES Politècnic
Curso 2019-2020

Desde el Departamento de Orientación hemos preparado este documento, el cual os servirá para marcar vuestro itinerario para el curso 2020-2021.

En él encontraréis las opciones a cursar el próximo curso así como información sobre requisitos de acceso, enlaces a ciclos formativos...

Si tenéis cualquier duda podéis poneros en contacto con el Departamento de Orientación a través del correo: orientacio@iespolitecnic.org.

Tendréis que detallar en el Asunto del mail el nombre completo y curso del alumno/a.



¿QUÉ OPCIONES TENGO CUANDO FINALICE 1º ESO?

Si estoy cursando 1º ESO, el próximo curso podré:

- **Repetir 1º ESO** en un grupo ordinario
- **Promocionar a 2º ESO**
- **Promocionar** a 2º ESO con un **PROGRAMA DE REFUERZO.**

Y, ¿qué es el PROGRAMA DE REFUERZO (PR2)?

Es un programa dirigido a alumnado que haya repetido un curso en cualquier etapa educativa obligatoria y que, una vez ha repetido 1º ESO no está en condiciones de promocionar a 2º ESO.

Para poder acceder al PR2 tiene que proponerlo el equipo docente si se dan una serie de condiciones así como, autorizarlo la familia.



¿QUÉ OPCIONES TENGO CUANDO FINALICE 2º ESO?

Si estoy cursando 2º ESO, cuando finalice el curso podré:

- **Promocionar a 3ºESO.** A la hora de matricularte tendrás que elegir Matemáticas Académicas o Matemáticas Aplicadas.
- **Repetir 2º ESO Ordinario.**
- **Repetir 2º ESO en Programa de Refuerzo de 2º.**

Y, ¿qué es el **PROGRAMA DE REFUERZO?**

Es un programa dirigido a alumnado que haya repetido un curso en cualquier etapa educativa obligatoria y que, una vez ha repetido 1º ESO no está en condiciones de promocionar a 2º ESO.

También va dirigido a alumnado que una vez cursado 2º ESO no está en condiciones de promocionar a 3º ESO siendo su itinerario más idóneo realizar una FPB (Formación Profesional Básica).

Para poder acceder al PR2 tiene que proponerlo el equipo docente si se dan una serie de condiciones así como, autorizarlo la familia.



- Si ya he repetido 2º ESO podré realizar **PMAR DE 3ª DE ESO.**
- Realizar **FPB.**

¿Quién puede cursar 3º PMAR?

- Alumnado que haya repetido al menos un curso en cualquier etapa educativa, haya cursado 2º ESO y no esté en condiciones de promocionar a 3ª ESO ordinario.
- Alumnado que durante el presente curso está cursando el Programa de refuerzo de 2º ESO.
- Alumnado que haya cursado una sola vez 3º ESO y no esté en condiciones de promocionar a 4º ESO. En este caso se incorporará a 3º de PMAR para repetir 3º.
- Se realizará a propuesta del equipo docente en el caso que se den una serie de condiciones: alumnado que presente dificultades generalizadas de aprendizaje no atribuidas a la falta de estudio o esfuerzo. Muestra interés, motivación y expectativas por obtener el título de Graduado en ESO.

¿Cuáles son los requisitos para cursar FPB?

- Tener 15 años y no superar los 17 años.
- Haber cursado el primer ciclo de ESO, o excepcionalmente, haber cursado 2º ESO.
- Aportar el consejo orientador por medio de un certificado que acredite haber sido propuesto por el equipo educativo y la familia.



¿QUÉ OPCIONES TENGO CUANDO FINALICE 3º ESO?

Si estoy cursando 3º ESO cuando finalice el curso podré:

- **Promocionar a 4º ESO:** tendrás que elegir entre cursar **4º Científico** (con matemáticas académicas), **4º Humanístico** (con matemáticas académicas) o **4º Técnico-profesional** (con matemáticas aplicadas).
- **Repetición ordinaria (3º ESO).**
- **Repetición en un PMAR3** (ver requisitos en la diapositiva anterior).
- **Promocionar en un 4ºPR** si el/la alumno/a ya está repitiendo 3º ESO.
- Realizar **FPB** (ver requisitos en la diapositiva anterior).
- **Prueba de acceso a ciclos.**



¿Quién puede cursar 4ºPR?

Requisitos para poder realizar la prueba de acceso a ciclos formativos:

- Alumnado procedente de 3ºPMAR.
- De manera extraordinaria el alumnado que haya cursado dos veces 3º ESO o una vez 4º ESO.
- Alumnado que presente dificultades generalizadas de aprendizaje no atribuidas a la falta de estudio o esfuerzo. Muestra interés, motivación y expectativas por obtener el título de Graduado en ESO.
- Para poder acceder a 4ºPR será el equipo docente quien lo proponga con la autorización final de la familia o representantes legales.

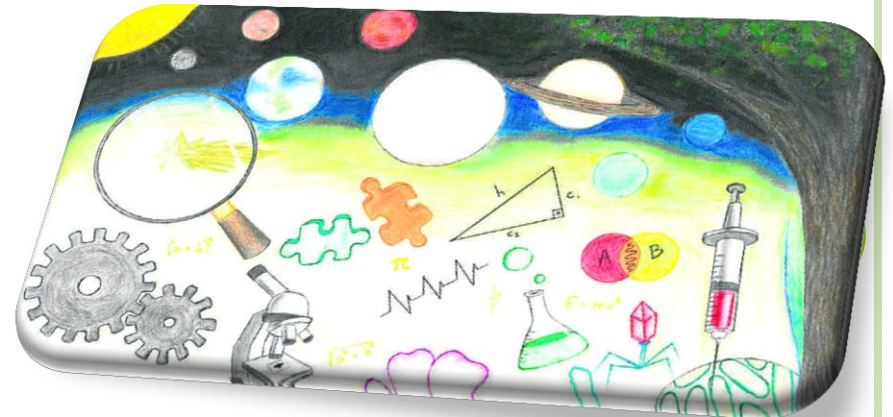
- No tener el título de Graduado Escolar.
- Tener como mínimo 17 años o cumplirlos en el año en el que se realiza la prueba (para Ciclos Formativos de Grado Medio).
- Esta prueba permite el acceso al Ciclo Formativo pero no da el título de Graduado en ESO.



¿QUÉ ASIGNATURAS TRONCALES CURSARÉ SEGÚN LA MODALIDAD DE 4º?

○ 4º ESO Científico:

ASSIGNATURES TRONCALS			
Geografia i història (3 hores)		1a llengua estrangera (3 hores)	Anglès
Llengua castellana i literatura (3 hores)			Francés
Matemàtiques orientades als ensenyamentss acadèmiques(4h)			
ASSIGNATURES TRONCALS D'OPCIÓ			
Biologia i geologia (3 h)		Física i química (3 h)	
			19 HORES



○ 4º ESO Humanístico:

ASSIGNATURES TRONCALS			
Geografia i història (3 hores)		1a llengua estrangera (3 hores)	Anglès
Llengua castellana i literatura (3 hores)			
Matemàtiques orientades a les ensenyances acadèmiques (4h)			Francès
ASSIGNATURES TRONCALS D'OPCIÓ			
Economia (3 h)		Llatí (3 h)	
			19 HORES

○ 4º ESO Aplicado:

ASSIGNATURES TRONCALS			
Geografia i història (3 hores)		1a llengua estrangera (3 hores)	Anglès
Llengua castellana i literatura (3 hores)			
Matemàtiques orientades a les ensenyaments aplicats (4h)			Francès
ASSIGNATURES TRONCALS D'OPCIÓ			
Tecnologia (3 h)	Tria entre	Ciències aplicades a l'activitat professional (3 h)	
		Iniciació a l'activitat emprenedora i empresarial (3 h)	
			19 HORES



¿QUÉ OPCIONES TENGO CUANDO FINALICE 4º ESO?

Si estoy cursando 4º ESO cuando finalice el curso podré:

❖ **Si el/la alumno/a ha de repetir curso podrá:**

- Repetir en un 4º ordinario.
- Repetir en un PR4.
- Realizar FPB.

❖ **Si el/la alumno/a consigue el título de Graduado en ESO podrá:**

- Continuar estudiando **Bachillerato**: en este caso tendrá que elegir:

- Modalidad Ciencias
- Modalidad Humanidades y Ciencias Sociales
- Modalidad Artes

- Continuar estudiando un Ciclo **Formativo de Grado Medio** (CFGM).

❖ Si el/la alumno/a no consigue el Graduado y quiere hacer un CFGM podrá realizar la **prueba de acceso** al ciclo (ver requisitos en la página 7).

SI DECIDO CONTINUAR ESTUDIANDO BACHILLERATO...

... he de saber:

- ✓ Si elijo la modalidad de Bachillerato Científico, cursaré las siguientes materias troncales (1º Bachillerato):

ASSIGNATURES TRONCALS			
Filosofia (3 hores)	Física i química (4 hores)		
Llengua castellana i literatura I (3 hores)	1a Llengua estrangera (3 hores)	Anglés	
Matemàtiques I (4 hores)		Francés	
Trieu entre			
Dibuix tècnic I (4 hores)		Biologia i geologia (4 hores)	
Total hores assignatures troncales: 21			



- ✓ Si elijo la modalidad de Bachillerato Humanístico/Ciencias Sociales, cursaré las siguientes materias troncales (1º Bachillerato):

ASSIGNATURES TRONCALS			
Filosofia (3 hores)		1a Llengua estrangera (3 hores)	Anglès
Llengua castellana i literatura I (3 hores)			Francés
Humanitats		Ciències socials	
Llatí I (4 hores)		Matemàtiques aplicades a les ciències socials (4 hores)	
Grec I (4 hores)		Economia (4 hores)	
Triu-ne una entre			
Història del món contemporani (4 hores)		Literatura universal (4 hores)	
Total hores assignatures troncales: 21h			



EN 2º BACHILLERATO CURSARÉ:

✓ 2º Bachillerato Científico:

ASSIGNATURES TRONCALS			
Història d'Espanya (3 hores)		1a Llengua estrangera II (3 hores)	Anglès
Llengua castellana i literatura II (3 hores)			Francés
Matemàtiques II (4 hores)			
Total hores assignatures troncal: 13			

ASSIGNATURES TRONCALS DE MODALITAT (S'han de triar dues troncal més)				
Biologia (4 hores)		Química (4 hores)		
Dibuix Tècnic II (4 hores)			Geologia (4 hores)	
Física (4 hores)				
Total hores assignatures troncal de modalitat: 8				



✓ 2º Bachillerato Humanístico y Ciencias Sociales:

ASSIGNATURES TRONCALS			
Història d'Espanya (3 hores)		1a Llengua estrangera II (3 hores)	Anglès
Castellà : Llengua i literatura II (3 hores)			Francès
Total hores assignatures troncal: 9			

ASSIGNATURES TRONCALS DE MODALITAT (Han de triar entre dos itineraris)			
Dins de cada itinerari han de cursar obligatòriament la troncal següent			
Itinerari de Ciències Socials		Itinerari d'Humanitats	
Matemàtiques Aplicades a les Ciències Socials II (4 h)		Llatí II (4h)	
Dins de cada itinerari han de triar dues troncal més			
Grec II (4 h)		Grec II (4 h)	
Història de l'Art (4 h)		Història de l'Art (4 h)	
Geografia (4 h)		Geografia (4 h)	
Economia de l'Empresa (4 h)		Economia de l'Empresa (4 h)	
Total hores assignatures troncal de modalitat: 12			



SI DECIDO CONTINUAR ESTUDIANDO UN CICLO FORMATIVO DE GRADO MEDIO

o Recuerda:

- ✓ Debes tener el título de Graduado en ESO.
- ✓ Si no tienes el título pero tienes 17 años o los cumples en el año en el que se realizan las pruebas, podrás hacer una prueba de acceso a Ciclos Formativos de Grado Medio. Si superas la prueba tendrás acceso al Ciclo Formativo pero NO el Título de Graduado en ESO.



SI DECIDO CONTINUAR ESTUDIANDO UN CICLO FORMATIVO DE GRADO SUPERIOR

o Recuerda:

- ✓ Debes tener el título de Bachillerato o bien tener un Ciclo Formativo de Grado Medio y acceder al Grado Superior.
- ✓ Si no tienes ningún requisito de acceso pero tienes 19 años o los cumples en el año en el que se realizan las pruebas, podrás hacer una prueba de acceso a Ciclos Formativos de Grado Superior. El título superior también te permite acceder a la universidad.



Quiero hacer un Ciclo
Formativo pero no sé cuál.
¿Qué puedo hacer para
decidirme?

La toma
de decisiones



¿CÓMO DECIDIR QUE CICLO FORMATIVO PUEDO ESTUDIAR SI NO ESTOY SEGUR@?

Te presentamos una serie de cuestionarios que podrán ayudarte a conocerte mejor y decidir a qué quieres dedicarte en un futuro.

- ✓ <http://www.todofp.es/decide/>
- ✓ <https://www.educaweb.com/orientacion/intereses-profesionales/>
- ✓ <http://queestudiar.gencat.cat/ca/orientacio/joves/conec-interessos/questionari-autoconeixement/>



ADEMÁS...

Es recomendable que visites la web de ciclos formativos de Conselleria en la que podrás consultar las distintas familias profesionales y sus ciclos formativos que hay en la Comunidad Valenciana. Dentro de cada Ciclo Formativo en el apartado “dónde estudiar” podrás consultar los centros en los que se imparte dicho Ciclo por provincias.

<http://www.ceice.gva.es/es/web/formacion-profesional/oferta1>



SI TU DECISIÓN ES CURSAR BACHILLERATO Y CONTINUAR EN LA UNIVERSIDAD...

... entra en la web de la UJI y podrás encontrar toda la información referente a los grados universitarios, ponderaciones, admisión, etc.

- ✓ <https://www.uji.es/perfils/futurs/grau/>
- ✓ <https://www.uji.es/estudis/graus/>



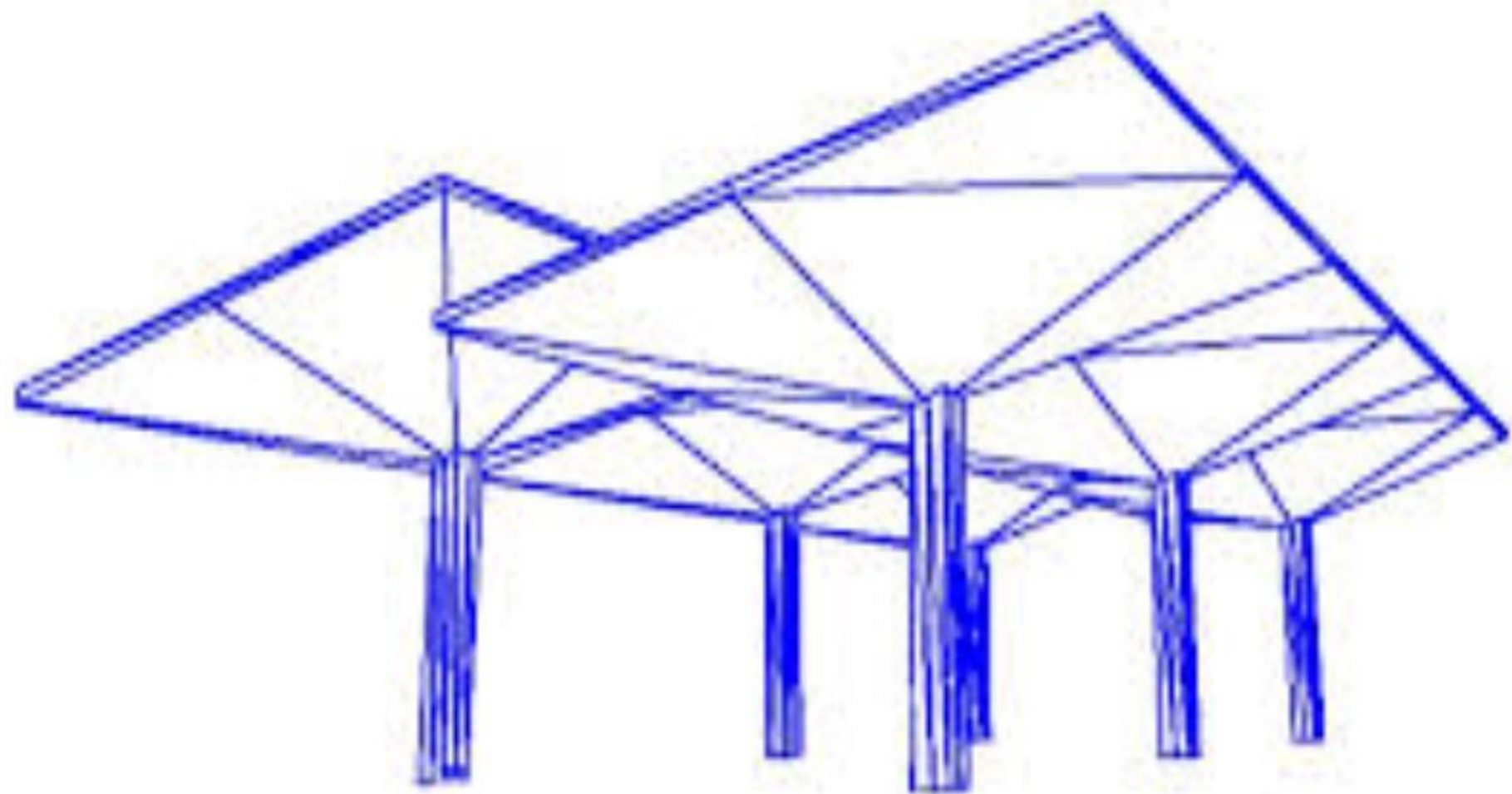
SI SE DECIDE QUE CURSE UNA FPB...

... consulta los enlaces de las páginas 18 y 19 para decidir tu mejor itinerario.

Debes saber que, una vez cursado la FPB obtendrás el título básico de la formación profesional cursada lo que te dará acceso a un Ciclo Formativo de Grado Medio.

Además, una vez finalizado la FPB, podrás obtener en título de Graduado en ESO.





POLITECNIC

Institut d'Educació Secundària - Castelló de la Plana