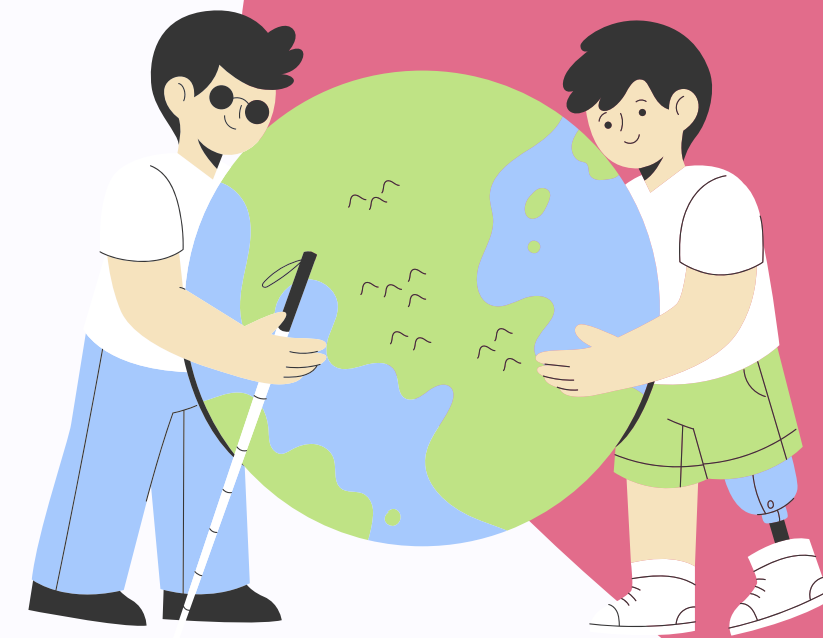




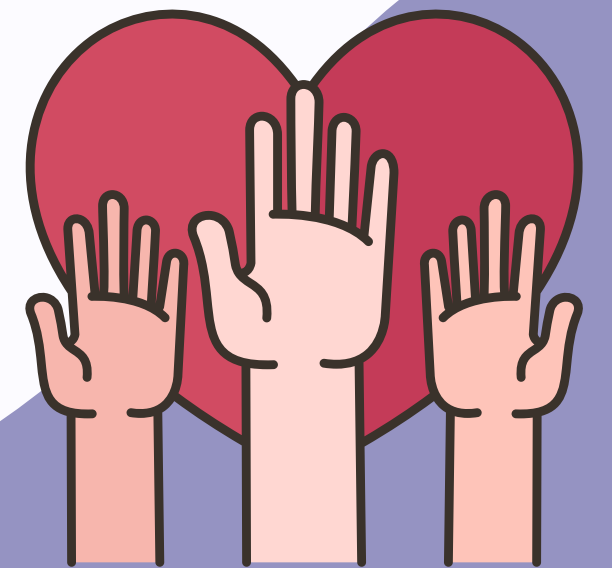
IES PROFESSOR MANUEL BROSETA  
BANYERES DE MARIOLA



# FIRA DEL VOLUNTARIAT



Alumnat de 1r BATX  
Optativa Projecte  
d'investigació





IES PROFESSOR MANUEL BROSETA  
BANYERES DE MARIOLA



# 1RA FIRA DEL VOLUNTARIAT

Divendres 25  
d'octubre

realitzat per els alumnes de projecte  
d'investigació

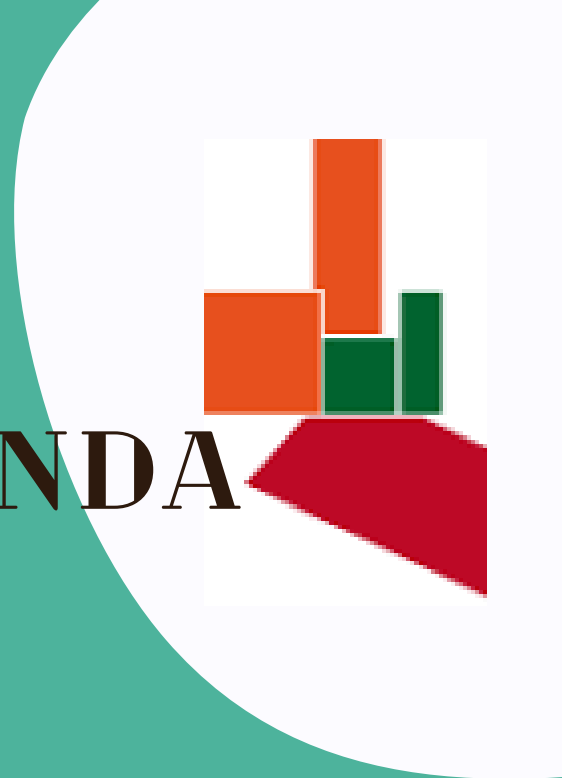


@deScobrim\_ieSmb



# ASSOCIACIONS

1. CENTRE D'ALZHEIMER
2. CÀRITES
3. PAYASOSPITAL
4. DOWN VALENCIA
5. EL CASAL
6. AMABA
7. TAPIS
8. CREU ROJA
9. EL MUSEU DE LA PARAULA
10. JOCS DE TAULA
11. ASSOCIACIÓ DE LA LLEGENDA DE SANT JORDI
12. QUARANTAMAULA
13. PENYA ROJA
14. SOCIETAT MUSICAL BANYERES DE MARIOLA
15. AGRUPACIÓ MUSICAL LA NOVA
16. COL·LECTIU SERRELLA



# CENTRE D'ALZHEIMER



L'Associació d'Alzheimer de Banyeres de Mariola dona **suport emocional i psicosocial** a persones amb Alzheimer i les seves famílies. Ofereix **tallers formatius, activitats terapèutiques** i promou la sensibilització sobre la malaltia, col·laborant amb professionals sanitaris per millorar el benestar dels afectats.



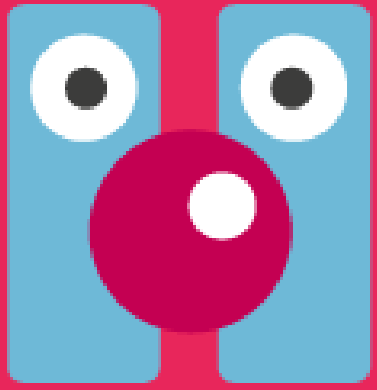
# CÀRITES

Càrites és una associació que ajuda a les persones en **exclusió social**, o situació de **pobresa acollint-les i orientant-les** per a que puguen tindre l'**oportunitat** de viure com els altres.

Ajuden les persones fent **assemblees** on es reuneixen tots i comparteixen les seues experiències, a més a més, fan tallers per entretenir-les. A més, oferixen **menjar i roba** per a la gent amb necessitats.



# PAYYASOSPITAL



Payasospital és una associació sense ànim de lucre format per **36 pallassos** que realitza programes d'intervenció en coordinació amb el **personal mèdic a xiquets i xiquetes hospitalitzats** en hospitals públics de la Comunitat Valenciana.

# DOWN VALENCIA

Són una associació sense ànim de lucre que **ajuden** a persones malaltes de **síndrome de down** a desenvolupar-se com a persones.

El seu objectiu principal és **millorar la qualitat de vida** d'aquestes persones, promovent la seua **inclusió** en la **societat** i ajudant-les a desenvolupar al màxim la seua **autonomia i activitat**.



DOWNVAL  
Treballant junts

# EL CASAL



Casal de la  
**JOVENTUT**

Espai dissenyat per fomentar la **participació**, la **creativitat** i el **desenvolupament personal** dels **joves** de la localitat.

Busca proporcionar **recursos** i **oportunitats** que empoderin els joves en la seva **vida quotidiana**.

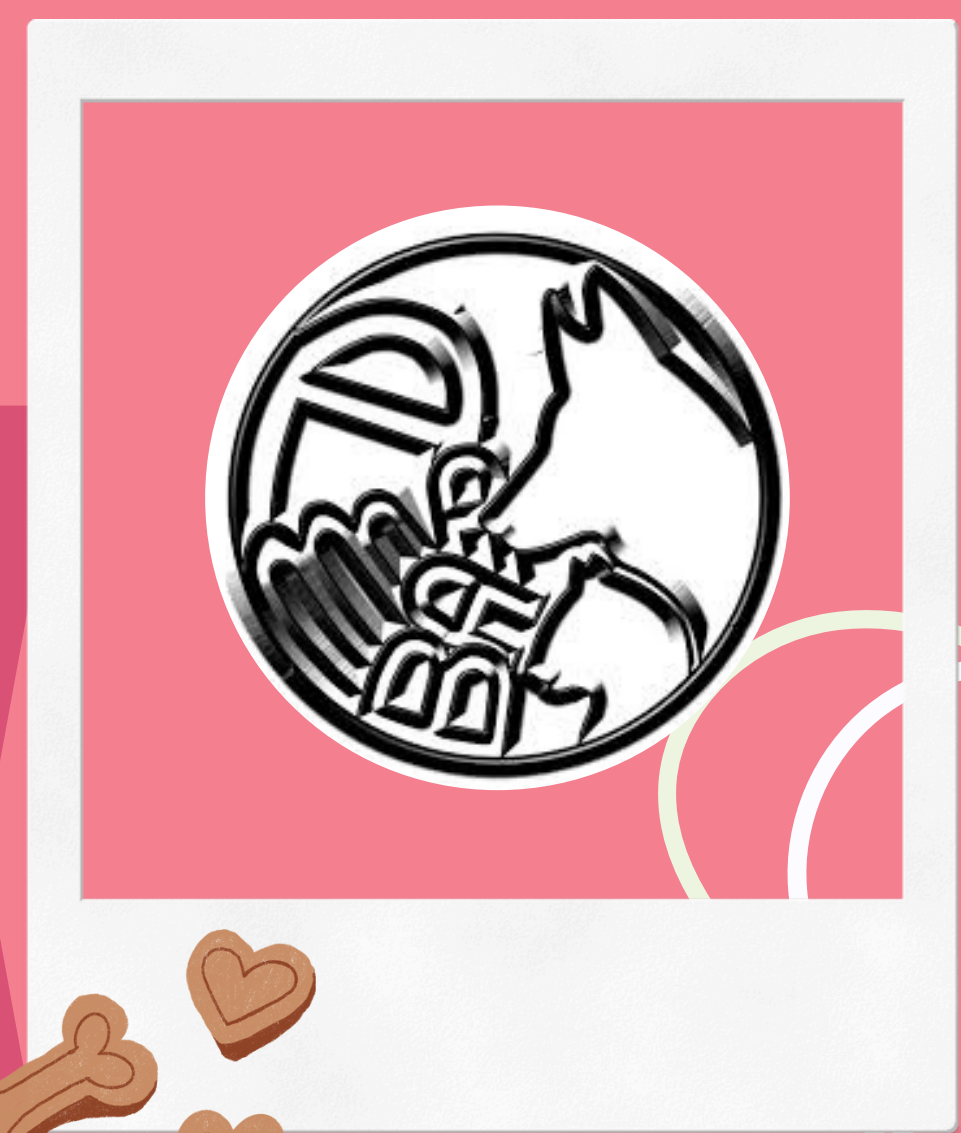




# AMABA



És una associació sense ànim de lucre que s'encarrega del **rescat i cura d'animals** que es troben en situació **d'abandonament** o que simplement **viuen al carrer**. Ells s'encarreguen de proporcionar-los les **atencions que necessiten**.



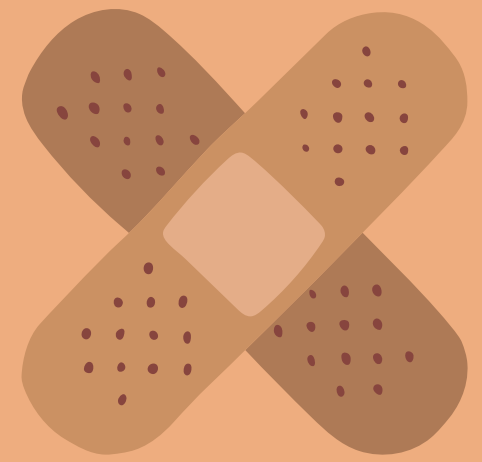
El seu principal objectiu és aconseguir **traure als animals** de la **situació precària** en la qual estan vivint als carrers.

A més, s'encarreguen de difondre a través de les seues xarxes socials, les mascotes que s'han perdut.





# TAPIS

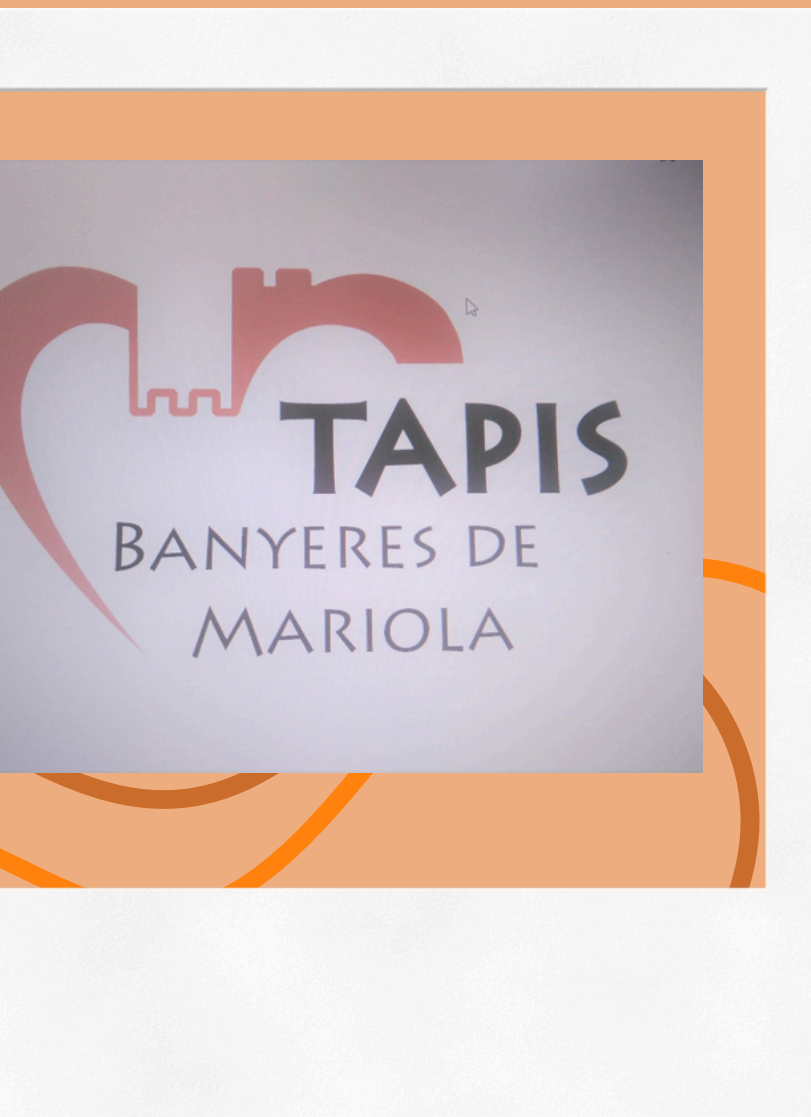


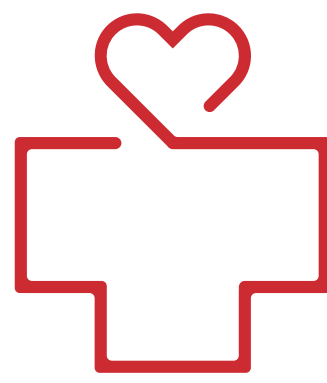
Els **tallers** ocupacionals de l'Ajuntament de Banyeres de Mariola van dirigits a persones amb **diversitat funcional i intel·lectual** a partir dels 16 anys.

Aquests tallers fan activitats **d'autoestima i autonomia personal.**

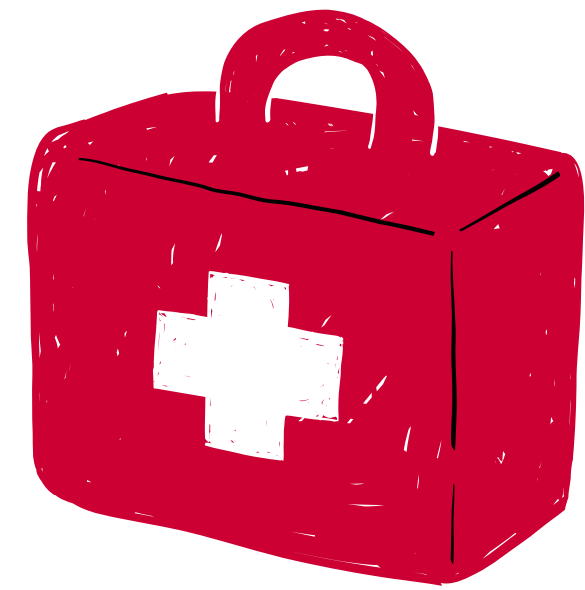
Durant tot l'any duen a terme un taller de manualitats i tenen programat un viatge a l'any. Fan desfilades a les Festes de Moros i Cristians del poble.

A més col·laboren amb diversos centres.





# CREU ROJA



Creu Roja és una de les **principals organitzacions de voluntariat a Espanya**. Les seues principals activitats es vinculen a serveis i programes de **protecció social i sanitària**: prestació de serveis socials, sanitaris, atenció a persones majors, discapacitats...



# ASSOCIACIÓ DE LA LLEGENDA DE SANT JORDI



Aquesta associació es va crear a l'any **1999** i es prou coneguda per fer cada tres anys, en el mes de juliol, juntament amb el mercat medieval, la **representació de la llegenda de Sant Jordi, el drac i la princesa** al Parc de Vila Rosario



# QUARANTAMAULA



La colla de dimonis de la quarantamaula és un grup de persones involucrades a fer **espectacles amb foc, xanques, aparells...** juntament amb la música de les dolçaines i els tamborins. En aquest espectacle pot participar qualsevol amb la roba adequada i gaudir d'una experiència única.

# CENTRE EXCURSIONISTA PENYA ROJA



CENTRE EXCURSIONISTA  
PENYA ROJA



El centre excursionista Penya Roja és un **club de muntanya** que reuneix persones amb interessos similars; com la **protecció i preservació dels espais naturals**, a més fomenten l'interès pel senderisme i altres activitats a l'aire lliure.

# SOCIETAT MUSICAL BANYERES DE MARIOLA

La Societat Musical Banyeres de Mariola va ser fundada l'any **1974** gràcies a l'esforç d'alguns **músics** de la desapareguda **Banda Municipal**.

Els projectes que realitzen:  
**Concert de Santa Cecília, Concert d'estiu, Concert de música festera, Concert de la Banda jove,** entre d'altres projectes.



# AGRUPACIÓ MUSICAL

# LA NOVA



*Agrupació  
Musical  
"LA NOVA"*

**L'Agrupació Musical "La Nova" naix en 1997.**

**Els projectes que realitzen: Concert de Santa Cecília, Concert d'estiu, Concert de música festera, entre d'altres que fan durant l'any**





