

# BECAS NEAE

1

¿Qué son?

Son ayudas económicas directas del Ministerio de Educación destinadas a alumnado con necesidades específicas de apoyo educativo, que contribuyen a facilitar la igualdad de oportunidades.



2

Destinatarios

- Discapacidad.
- Trastornos graves de conducta; de la comunicación y lenguaje.
- Trastornos del espectro autista.
- TDAH si se acompaña de trastorno mental grave o discapacidad.
- Altas capacidades.



3

Tipos de ayuda

- Libros y material.
- Reeducación pedagógica.
- Reeducación del lenguaje.
- En el caso de Altas capacidades, asistencia a programas específicos.



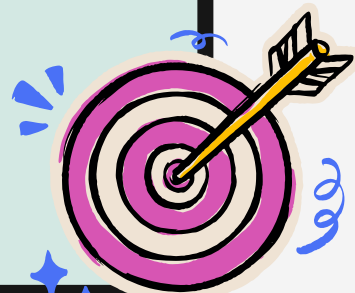
4

Solicitud

**DE FORMA TELEMÁTICA.  
NO SE ENTREGA EN EL CENTRO**

1. Acceso a través de la web del Ministerio.
2. Registro y acceso a través de cl@ve o certificado electrónico.
3. Solicitud en línea.
4. Resguardo del justificante.

**DESDE EL 30 DE ABRIL HASTA  
EL 11 DE SEPTIEMBRE**



\*Los anexos modificables se rellenan desde el centro, no las familias.

[LINK A LA WEB DEL  
MINISTERIO](#)