

**ORIENTACIÓN
ACADÉMICO-
PROFESIONAL
3ºESO
2023-2024**

**DPTO. ORIENTACIÓN
IES PLAYA SAN JUAN**



AGENDA

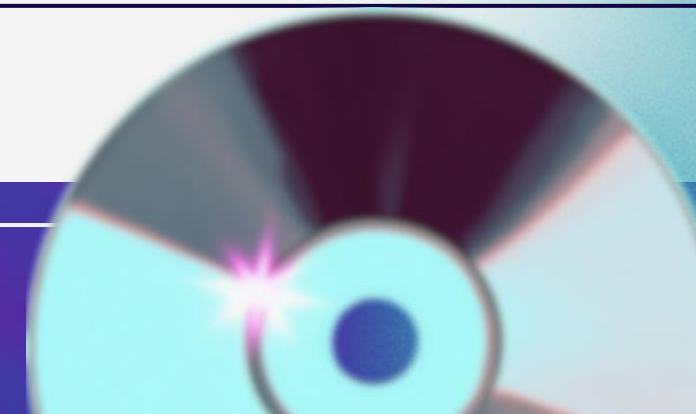
TEMAS A TRATAR

▶▶ PROMOCIÓN

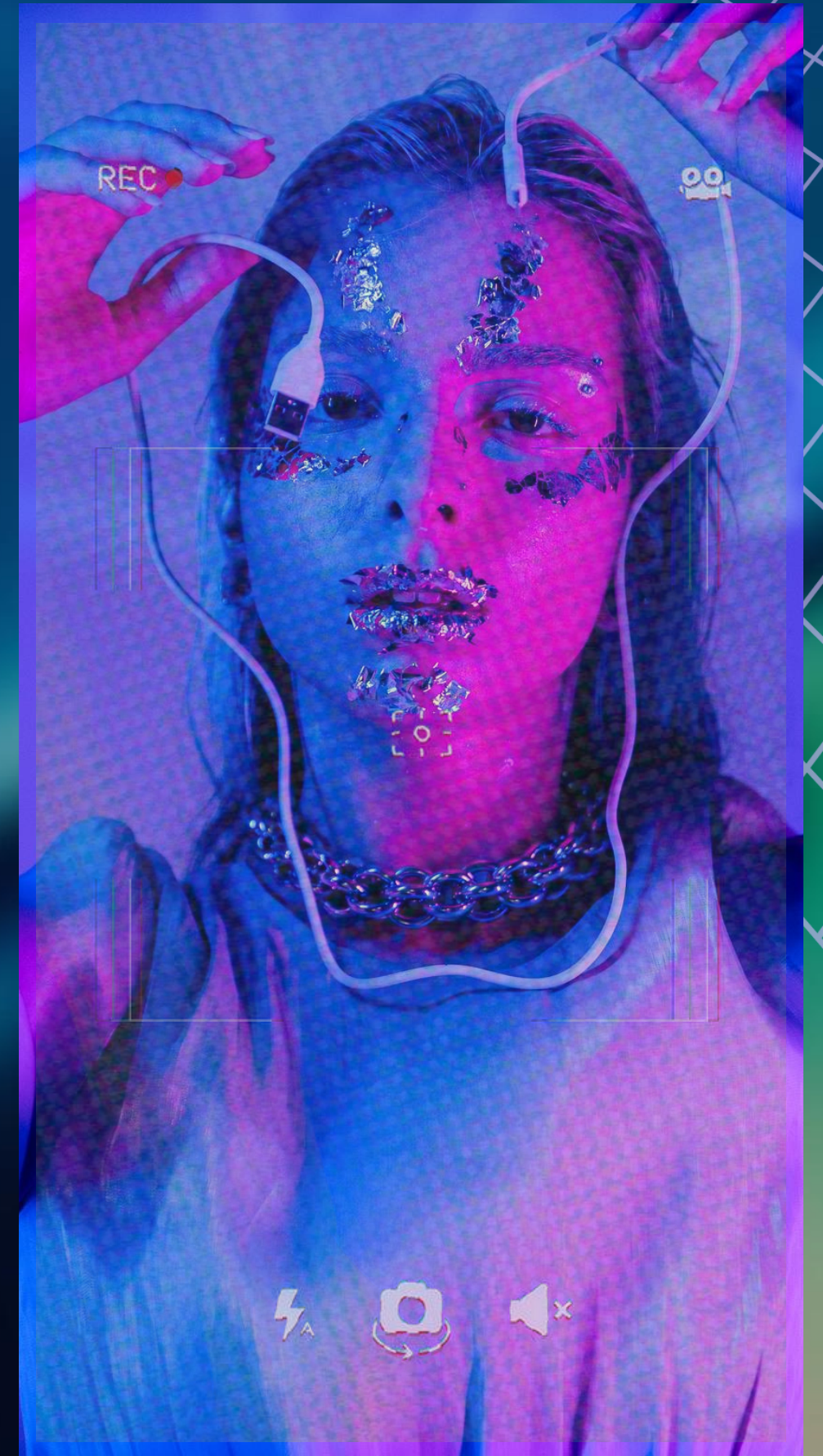
▶▶ 4ºESO

▶▶ OTRAS
SALIDAS
DESDE 3ºESO

▶▶ RECURSOS



3ºESO EVALUACIÓN



Quin caràcter té l'avaluació en l'ESO?

Ha de ser contínua, formativa i integradora.

Què passa amb l'alumne o alumna quan el seu progrés no és l'adequat?

En el procés d'avaluació contínua s'han d'establir mesures de reforç educatiu tan prompte com es detecten les dificultats.

Sobre les sessions d'avaluació

Els centres educatius han d'establir el nombre i el calendari de les sessions d'avaluació que s'han de fer durant cada curs escolar, almenys una sessió per trimestre, a més d'una avaluació inicial durant el primer mes lectiu.

La sessió d'avaluació del tercer trimestre pot coincidir amb l'avaluació final de curs.



Sobre l'avaluació final

En finalitzar el curs escolar s'ha de celebrar una única sessió d'avaluació final.

Per a tot l'alumnat de 2n i 4t curs, i per a determinat alumnat de 3r, cal lliurar un consell orientador. ▶▶▶

CONSELL ORIENTADOR

2n curs

- Informe d'adquisició de competències.
- Proposta d'opció acadèmica més adequada.
- [Annex XV del Decret 107/2022.](#)

3r curs

- Només per a l'alumnat que continue la formació en un CFGB.
- Proposta d'incorporació a un CFGB.
- [Annex XVII del Decret 107/2022.](#)

4t curs o en concloure l'escolarització

- Proposta d'opció o opcions acadèmiques, formatives o professionals.
- [Annex XVI del Decret 107/2022.](#)

Com es comunica cada trimestre el progrés educatiu de l'alumne o alumna?

El tutor o tutora ha de comunicar el desenvolupament del procés educatiu de l'alumne o alumna mitjançant l'informe d'avaluació. ▶▶▶

Valoració qualitativa

Sobre els progressos, dificultats superades, esforç, talents i fortaleses de l'alumne o alumna i, d'altra banda, els aspectes que cal continuar treballant.

Valoració quantitativa

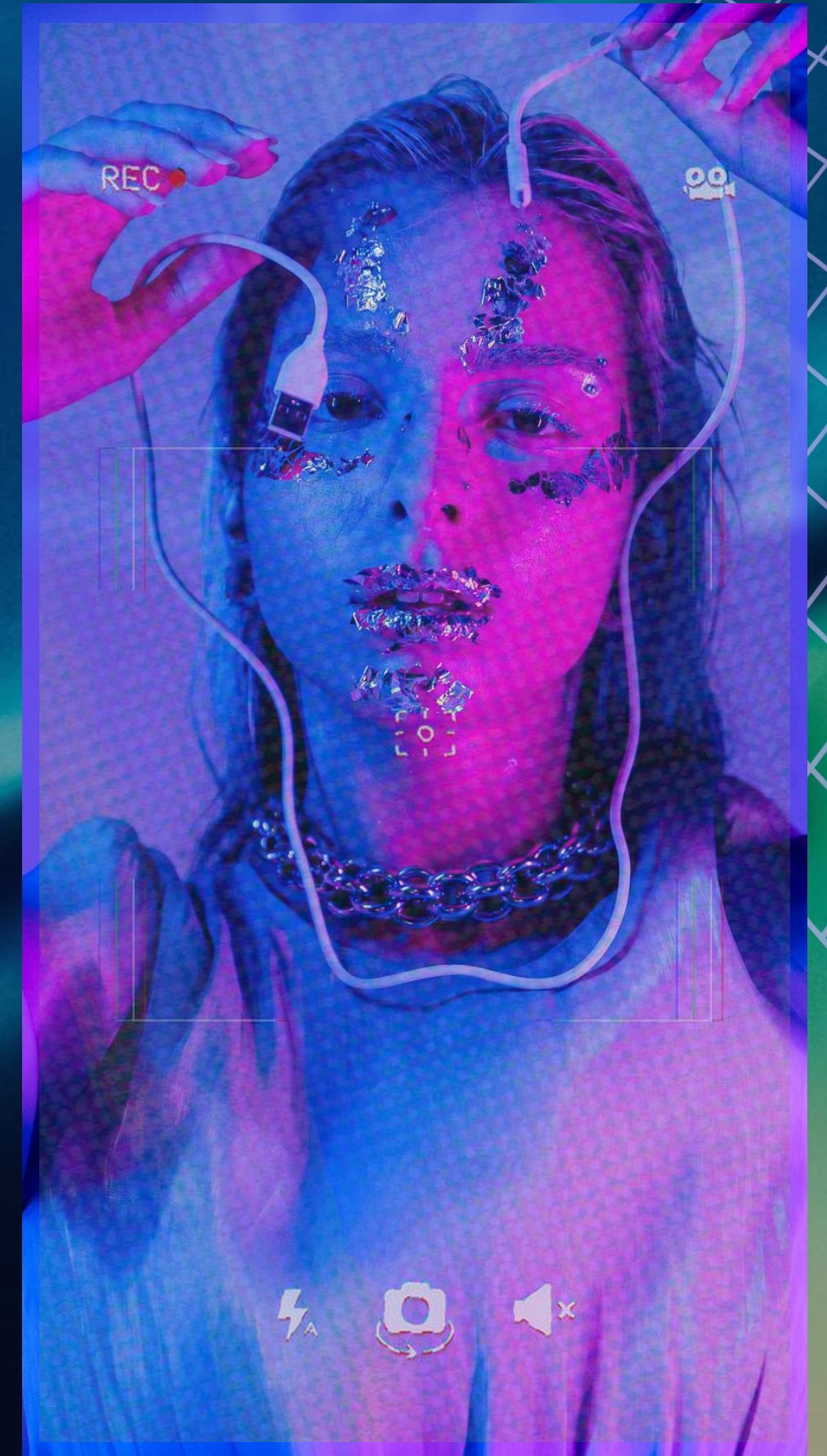
IN Insuficient **SU** Suficient **BE** Bé **NT** Notable **EX** Excel·lent

[Annex X del Decret 107/2022](#)

Sobre els àmbits

La qualificació dels àmbits s'ha de fer de forma integrada.

3ºESO- PROMOCIÓN





Quan promociona un alumne o alumna?

Promociona l'alumnat que haja superat totes les matèries o tinga avaluació negativa en una o dues matèries.

En la resta de casos, l'equip educatiu ha de decidir col·legiadament sobre la promoció, sempre que considere que la naturalesa de les matèries no supera-li permet seguir amb èxit el curs següent i s'estime que té expectatives favorables de recuperació i que aquesta promoció beneficiarà la seua evolució acadèmica.



Què significa que l'equip educatiu ha de decidir de manera col·legiada?

Les decisions de l'equip educatiu s'han d'adoptar per majoria simple i, en cas d'empat, cal considerar el vot de qualitat del tutor o tutora del curs.



Sobre els plans de reforç

L'alumne o alumna que promoció sense haver superat totes les matèries ha de seguir els plans de reforç que establisca l'equip educatiu. Aquest alumnat ha de superar les avaluacions corresponents a aquests plans, que no necessàriament han de consistir en una prova final. Aquesta circumstància ha de ser tinguda en compte als efectes de promoció i titulació.



Què passa amb les matèries pendents de cursos anteriors de l'alumnat que s'incorpora a un programa de diversificació curricular (PDC)?

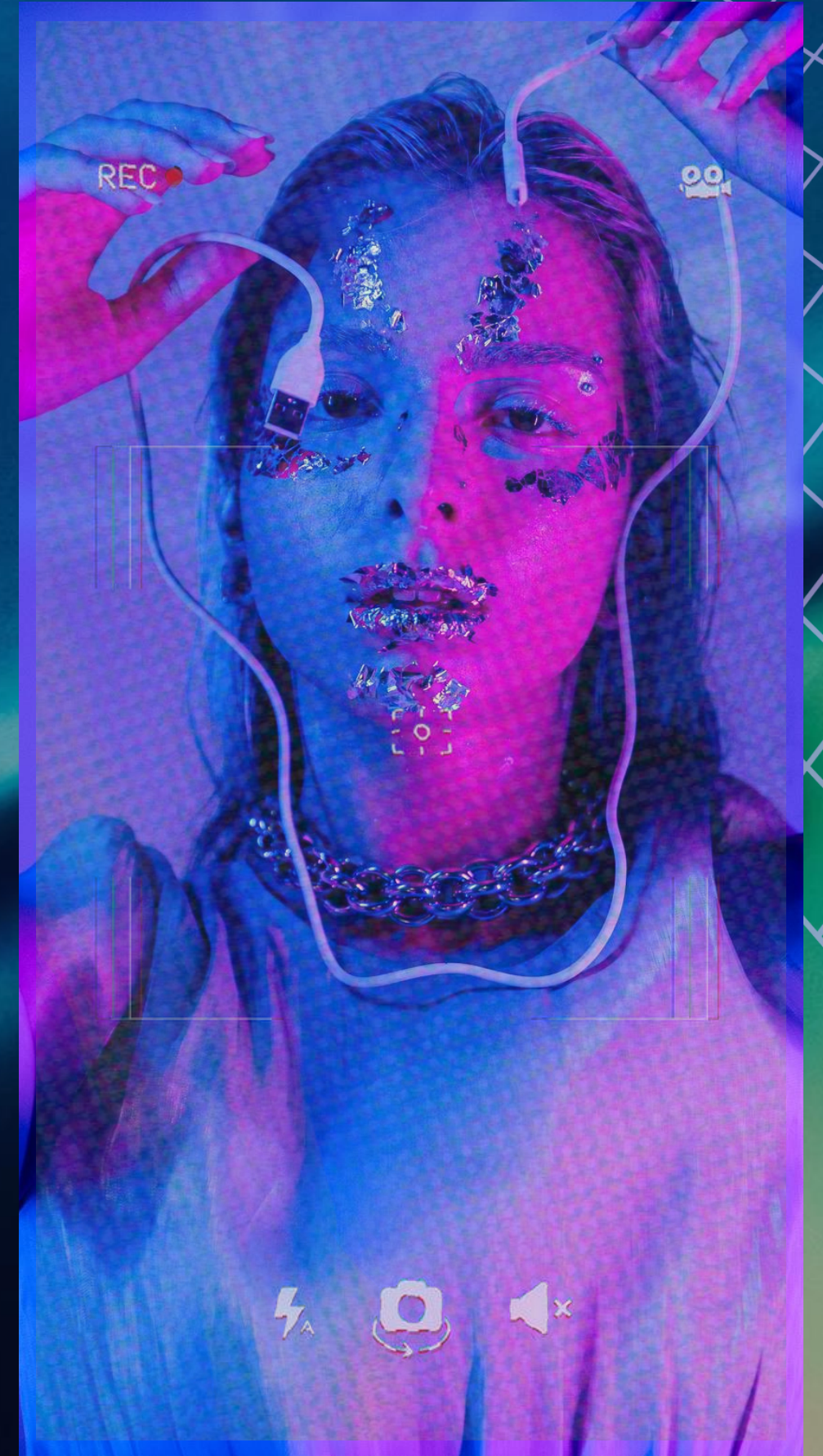
- Si les matèries no estan integrades en els àmbits del programa han de seguir els plans de reforç i superar les avaluacions corresponents.
- Si les matèries estan integrades en els àmbits del programa es consideraran superades si l'alumne o l'alumna supera l'àmbit corresponent.



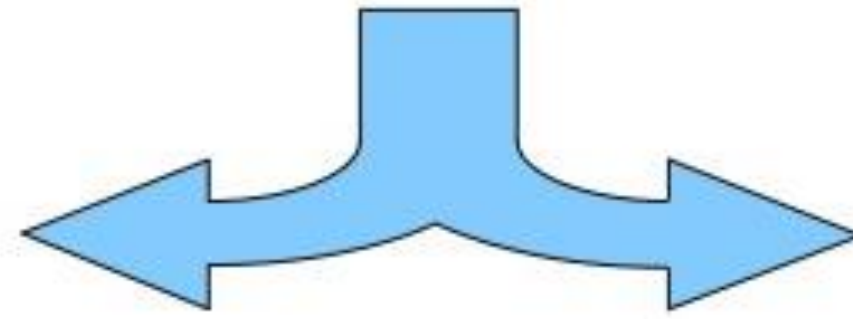
Sobre la permanència en el mateix curs

- La permanència en el mateix curs s'ha de considerar una mesura de caràcter excepcional que només cal adoptar després d'haver esgotat les mesures ordinàries de reforç i suport per a solucionar les dificultats d'aprenentatge de l'alumne o l'alumna.
- L'alumne o alumna podrà romandre en el mateix curs una sola vegada i dues vegades en l'ensenyament obligatori.
- Excepcionalment, podrà romandre un segon any en 4t curs, encara que s'haja esgotat el màxim de permanència.
- L'alumne o alumna amb necessitats educatives especials, excepcionalment, podrà romandre un any més en l'ESO.

OPCIONES AL TERMINAR 3ºESO



3ºESO



SI PROMOCIONAS

(dos asignaturas suspensas como máximo- PDC ver requisitos entrada)



4ºESO



4ºPDC
(Ver requisitos de entrada)

SI NO PROMOCIONAS

(tres asignaturas o más suspensas)



Repetir
3ºESO

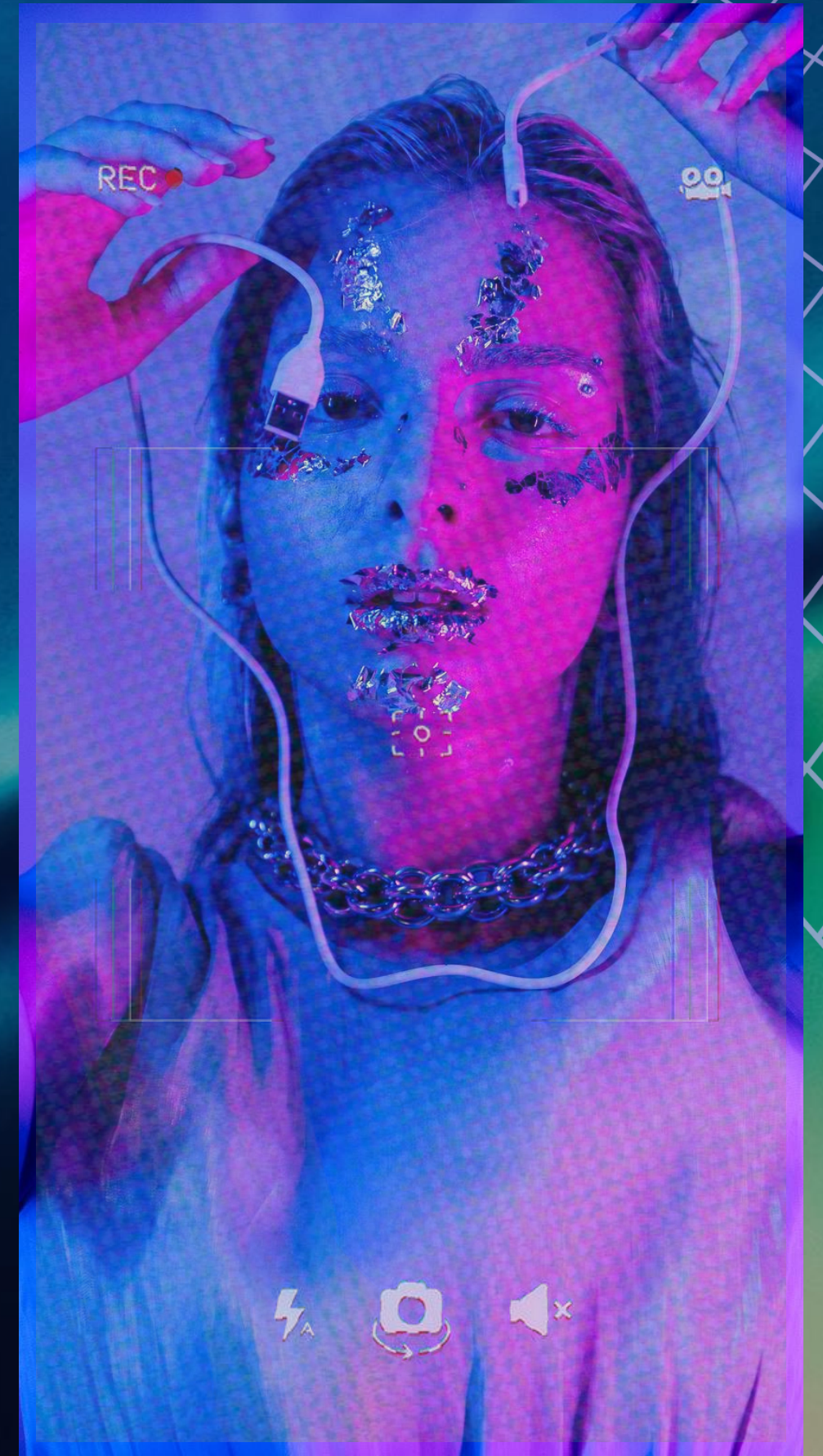


Acceder
FPB



Prueba Acceso:
Ciclo
Formativo
Grado
Medio

ESTRUCTURA
4ºESO EN IES
PLAYA SAN
JUAN



4ºESO-ESTRUCTURA EN IES PLAYA SAN JUAN

ITINERARIO ACADÉMICO

1. Valenciano: Lengua y Literatura (3h)
2. Castellano: Lengua y Literatura (3h)
3. Geografía e Historia: (3h)
4. Lengua Extranjera: Inglés (3h)
5. Educación Física (2h)
6. Educación en valores Cívicos y Éticos (2h)
7. Matemáticas orientadas a enseñanzas académicas B (4h)

ITINERARIO BACH CIENTÍFICO-TECNO.

8. Física y Química
9. Elegir entre:
 - Biología-Geología
 - Tecno.y Digitaliza.

ITINERARIO BACH CCAS. SOCIALES

8. Latín
9. Elegir entre:
 - Economía
 - Francés

ITINERARIO HUMANIDADES-F.P.-ARTES

1. Valenciano: Lengua y Literatura (3h)
2. Castellano: Lengua y Literatura (3h)
3. Geografía e Historia (3h)
4. Lengua Extranjera: Inglés (3h)
5. Educación Física: (2h)
6. Educación en Valores Cívicos y Éticos (2h)
7. Matemáticas orientadas a enseñanzas aplicadas A (4H)

ITINERARIO HUMANIDADES-FP-Artes-Mundo Laboral

8. Latín
9. Elegir entre:
 - Economía (3h)
 - Segunda Lengua Extranjera-Francés(3h)

MATERIAS ESPECÍFICAS DE 4º DE ESO

ELEGIR UNA MATERIA ENTRE LAS SIGUIENTES:

1. Expresión Artística (3h)
2. Música (3h)
3. Formación y Orientación Personal y Profesional (3h)
4. Digitalización (3h)

ELEGIR UNA MATERIA ENTRE LAS SIGUIENTES:

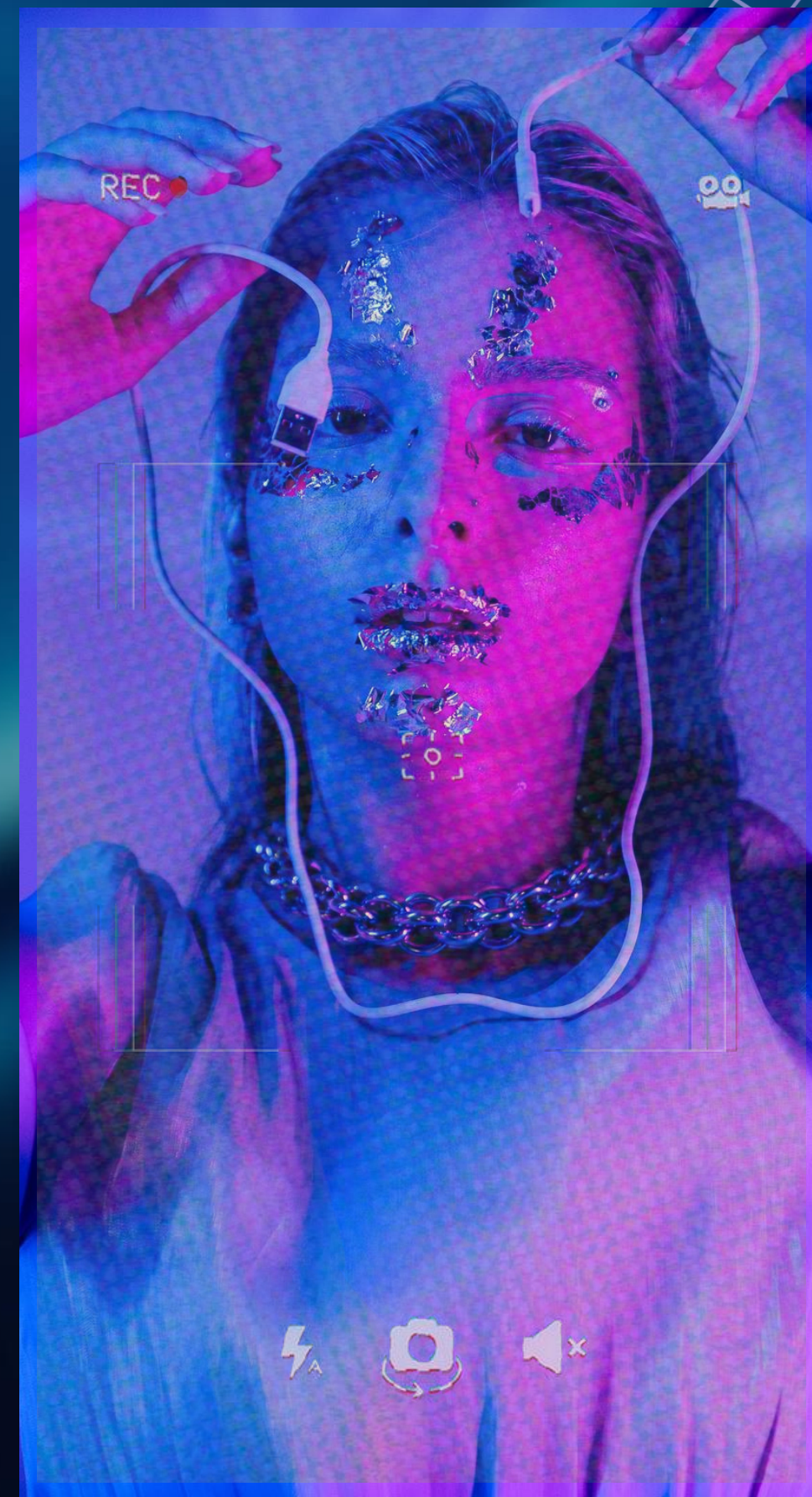
5. Artes Escénicas (2h)
6. Competencia Comunicativa Oral Primera Lengua Extranjera (2h)
7. Filosofía (2h)
8. Segunda Lengua Extranjera Francés (2h)
9. Taller de Refuerzo (2h)
10. P.I.: La historia a través del cine (2h)
11. Laboratorio Biología y Geología (2h)

ELEGIR OPCIÓN:

12. Religión o Atención educativa (1h)

4º PDC

REQUISITOS ENTRADA- ESTRUCTURA



Organització dels programes de diversificació curricular de 3r i 4t curs d'Educació Secundària Obligatòria

3r ESO - PDC | Àmbits i matèries

hores



Àmbit Lingüístic i Social:	Valencià: Llengua i Literatura Llengua Castellana i Literatura Geografia i Història	*	9
Àmbit Científic:	Matemàtiques Biologia i Geologia Física i Química	*	8
Àmbit Pràctic:	Tecnologia i Digitalització Orientació i Iniciació Professional	*	4
Llengua Estrangera		**	4
Educació Física		**	2
Projectes Interdisciplinaris		**	2
1 optativa		**	2
Tutoria		*	1

4t ESO - PDC | Àmbits i matèries

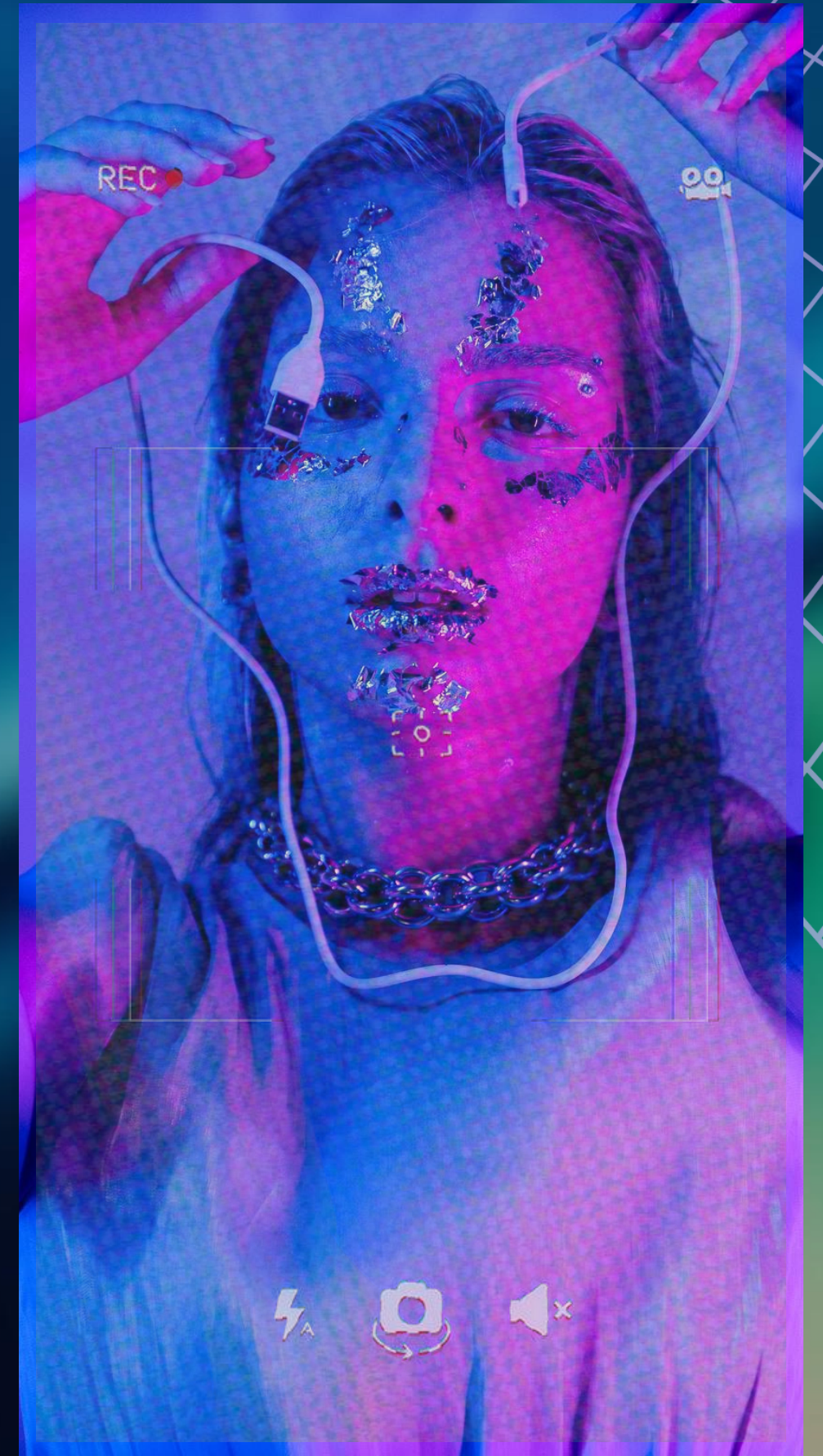
hores



Àmbit Lingüístic i Social:	Valencià: Llengua i Literatura Llengua Castellana i Literatura Geografia i Història	*	9
Àmbit Científic:	Matemàtiques Biologia i Geologia Física i Química	*	9
Àmbit Pràctic:	Tecnologia i Digitalització Orientació i Iniciació Professional	*	4
Llengua Estrangera		**	3
Educació Física		**	2
Educació en Valors Cívics i Ètics		**	2
1 optativa		**	2
Tutoria		*	1

L'alumnat dels programes de diversificació curricular pot optar per cursar ensenyaments de religió amb una càrrega horària d'una hora setmanal.

FORMACIÓN PROFESIONAL BÁSICA



REQUISITOS ACCESO

- _ Tener cumplidos 15 años o cumplirlos durante el año natural en curso
- _ Haber cursado 3º curso ESO. Excepcionalmente 2º ESO
- _ Haber sido propuesto por el equipo educativo del alumno/a

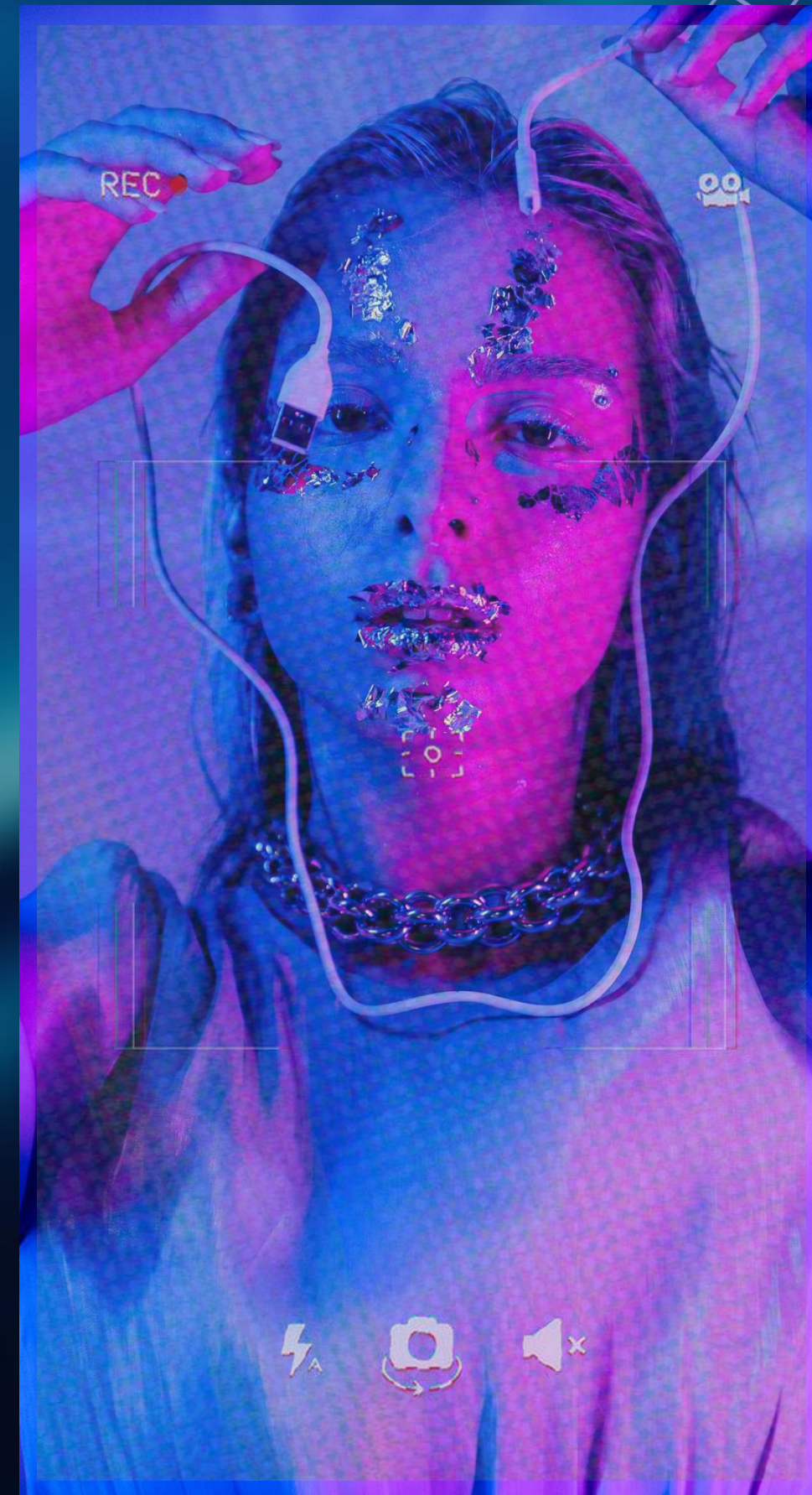
ESTRUCTURA

- _ Duración de 2 cursos académicos (1000 horas anuales)
- _ Cada curso consta de:
 - Módulo Comunicación y Sociedad I y II
 - Módulo Ciencias Aplicadas I y II
 - Módulos Asociados a las Unidades de Competencia
 - Módulo de FOL
 - Tutoría
- EL 2º CURSO MÓDULO FCT 240H

TITULACIÓN QUE SE OBTIENE

- _ GRADUADO EN ESO
- _ TÉCNICO BÁSICO EN LA ESPECIALIDAD CORRESPONDIENTE

CICLOS FORMATIVOS DE FORMACIÓN PROFESIONAL BÁSICA



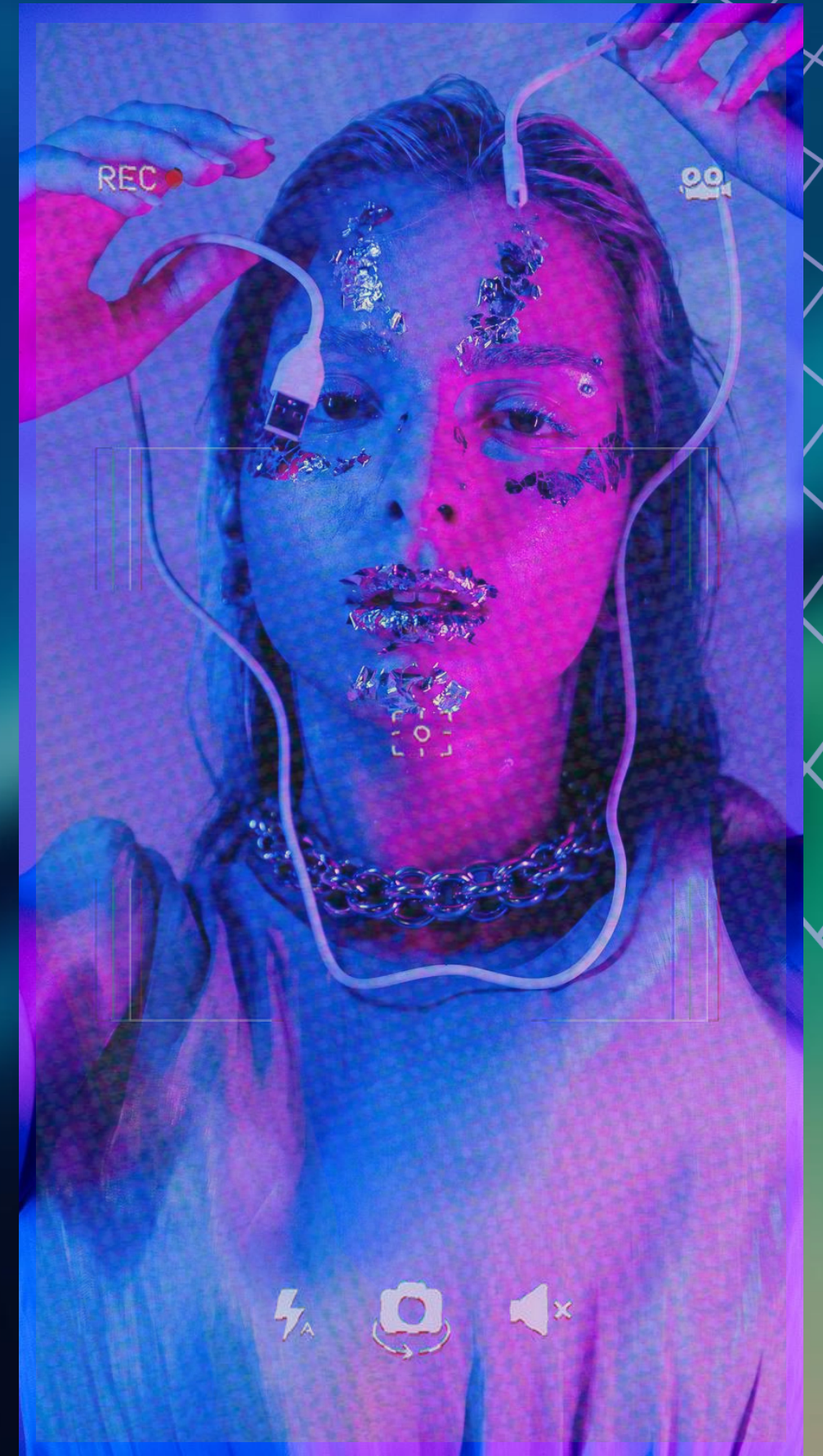
REC ●



**CATÁLOGO CICLOS FORMATIVOS EN LA
COMUNIDAD VALENCIANA**

**[HTTPS://CEICE.GVA.ES/ES/WEB/FORMACIO
N-PROFESIONAL/OFFERTA1](https://ceice.gva.es/es/web/formacion-profesional/oferta1)**

PRUEBA DE ACCESO A CFGM



PRUEBAS ACCESO CICLOS FORMATIVOS

2024

Requisitos acceso

- Grado medio
- 17 años (2024)
- Grado superior
- 19 años (2024) /
- 18 años + técnico de FP



Calendario

- Inscripción: 20–28 Marzo
- Realización pruebas: CFGM 20/05 mañana
- CFGS 21/05 tarde
- Lista de admitidos: 24 Abril / 3 Mayo
- Calificaciones: 31 Mayo / 7 Junio



ORIENTACIÓN
IES PLAYA SAN JUAN



IES PLAYA SAN JUAN
ALICANTE

TE RECOMENDAMOS VISITAR

<https://ceice.gva.es/es/web/formacion-profesional/admision-alumnado-en-ciclos-formativos>

[PÁGINA PARA SOLICITAR ADMISIÓN EN CICLOS FORMATIVOS]

<https://ceice.gva.es/es/web/formacion-profesional/oferta1>

[página con el dossier de ciclos formativos en la comunidad valenciana]

<https://portal.edu.gva.es/iesplayasanjuan/web-departamento-orientacion/>

[PÁGINA DONDE PUEDES NAVEGAR POR EL PROGRAMA DE ORIENTACIÓN "orientaline" con toda la oferta académica y profesional actualizada a nivel nacional]

¡GRACIAS!

