

PUERTAS ABIERTAS CICLOS FORMATIVOS IES DR PESET ALEIXANDRE

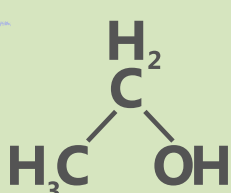
Reunión informativa sobre ciclos formativos
(especialmente para alumnado de 4ºESO y Bachiller)



FP DE GRADO MEDIO (GM)

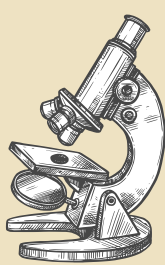
Técnico en Operaciones de Laboratorio

Familia Profesional Química.



FP GM. SALIDAS PROFESIONALES

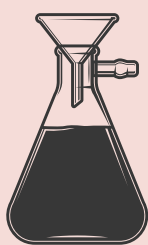
Auxiliar/operador/técnico de laboratorio.
Control y recepción de materias primas.
Operador de mantenimiento de servicios
Muestreador y ensayos de campo.



FP DE GRADO SUPERIOR (GS)

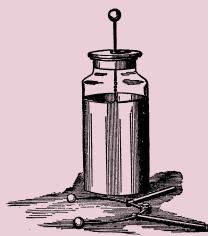
Técnico Superior en Laboratorio de Análisis y Control de Calidad. (LAAC)

Familia Profesional Química.



FP GS LAAC. SALIDAS PROFESIONALES

Analista de laboratorio químico, de microbiología, de industria alimentaria.
Técnico de control de calidad.
Técnico de ensayos.



FP DE GRADO SUPERIOR (GS)

Técnico Superior en Fabricación de Productos Farmacéuticos, Biotecnológicos y Afines. (FAB)

Familia Profesional Química



FP GS FAB. SALIDAS PROFESIONALES

Supervisor de área de producción.
acondicionado y planificación.
Jefe de equipo de sala blanca biotecnología
Técnico de control.



ACCESO A CICLOS FORMATIVOS

FP GM: Graduado en ESO. FP básica.
Prueba de Acceso (mayores de 17 años)
FP GS: Bachiller, FP GM y GS.
Prueba de Acceso (mayores de 19 años)



IES DR PESET ALEIXANDRE

Línea 2 de METROVALENCIA ("Santa Rita")
Líneas de autobús directas desde Valencia
Junto a Escuela Oficial de Idiomas-Paterna
y frente a sala de estudios ARCO IRIS.



JORNADA PUERTAS ABIERTAS

Miércoles 8 de Mayo de 2024
17:30h
Recepción en el hall principal

teléfono: 961 20 59 40

correo electrónico: 46006495@edu.gva.es

<https://portal.edu.gva.es/iespesetaleixandre/es>



fp.peset.aleixandre.paterna