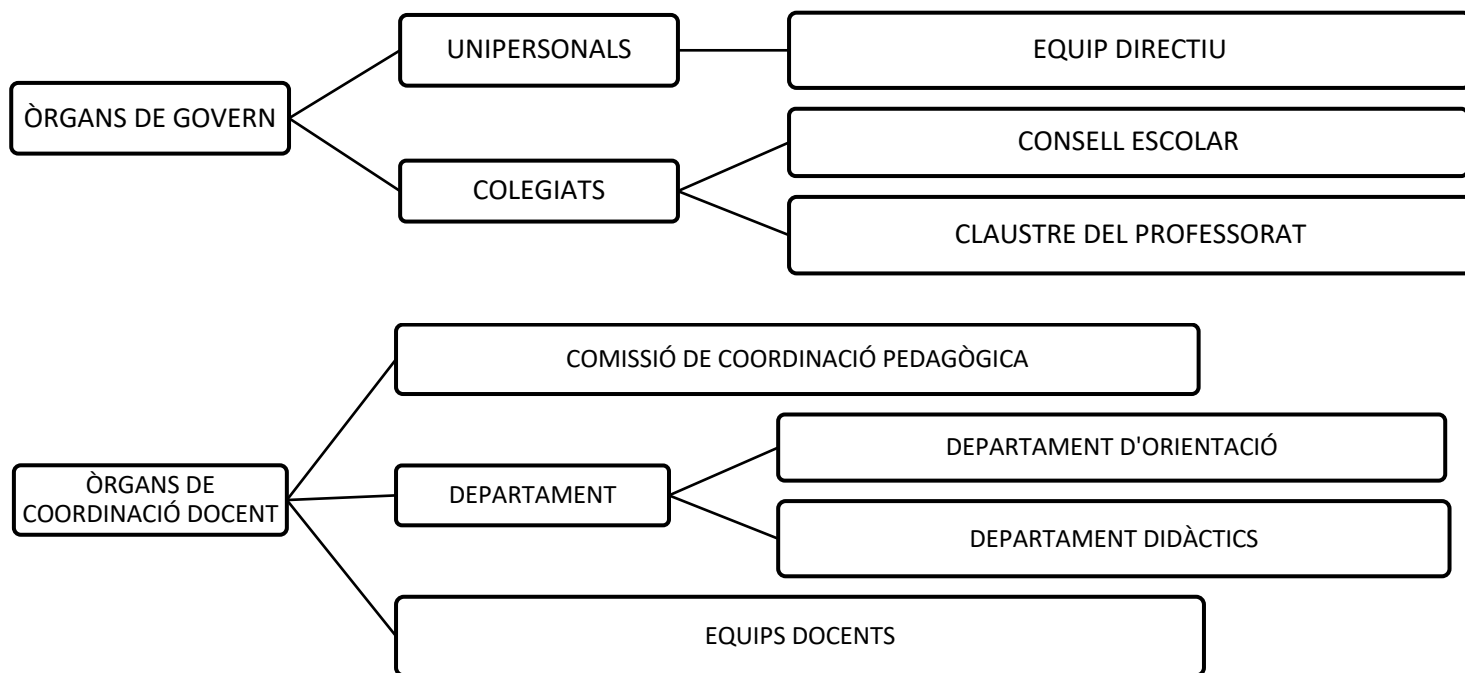
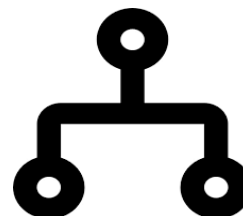


Curs 2023/2024

Informació per a les famílies



ORGANIGRAMA DEL CENTRE



EQUIP DIRECTIU

DIRECTORA	Rebeca Redondo
VICEDIRECTOR	Manu Cardona
DIR. D'ESTUDIS	Jorge Mateu
SECRETARI	Jose Gregori
COOR. SECUNDÀRIA	Rosa Ribes
COOR. IGUALTAT	M ^a José Bartolomé
COOR. FORMACIÓ	Mar Vela
COOR. MEDIACIÓ	Màrul Bellver
COOR. TIC	Carlos Martínez
COOR. ERASMUS	Mar Vela

CAPS DE DEPARTAMENT:

FILOSOFIA	Natxo Montagud
LLENG. CASTELLANA	Lara Cogollos
GEOGRAFIA I HIS	Silvia Pons
MATEMÀTIQUES	Esther Montagud
FÍSICA I QUÍMICA	Mar Vela
BIOLOGIA I GEOLOGIA	Sara Sifre
DIBUIX	Dolors Roig
FRANCÉS	Alicia Sabater
ANGLÉS	Lucia Concepción
MÚSICA	Vicent Bravo
ED. FÍSICA	Maria Vargas
ORIENT. EDUCATIVA	Laura Ferrús
TECNOLOGIA	Laura Albert
INFORMÀTICA	Paco Ferrús
L. LIT VALENCIANA	Empar Cortell
ECONOMIA	Assumpta Boluda
LLATÍ	Elisa España
SAI	M ^a José Cucó

AMPA

EMAIL: ampa.ies.pere.esplugues@gmail.com

TELEFON: tel:962457845

HORARI DEL CENTRE



HORARI	HORES
1ª HORA	08:00-08:55
2ª HORA	08:55-09:50
3ª HORA	09:50-10:45
PATI	10:45-11:15
4ª HORA	11:15-12:10
5ª HORA	12:10-13:05
6ª HORA	13:05-14:00
PATI	14:00-14:20
7ª HORA	14:20-15:15

VACANCES DE NADAL:

Del 23 de desembre al 7 de gener

VACANCES DE SETMANA SANTA:

Del 28 de març al 8 d'abril

FI DE LES CLASSES:

21 de juny

DIES NO LECTIUS:

13 d'octubre, 7 de desembre i 18 de març

DATES RELLEVANTS



DATA REUNIÓ FAMÍLIES

ESO, 1r BATXILLERAT I FPB

1a AVALUACIÓ
14 DE DESEMBRE

2a AVALUACIÓ
14 DE MARÇ

3a AVALUACIÓ/FINAL
21 DE JUNY

2n BATXILLERAT

1a AVALUACIÓ
22 DE NOVEMBRE

2a AVALUACIÓ
29 DE FEBRER

3a AVALUACIÓ/FINAL
17 DE MAIG



INFORMACIÓ GENERAL

C/ Metge Julio Sanchis 2, La Pobla Llarga (València)

Tel.: 96 245 78 45

Horari de Secretaria: de 9 a 14 hores. E-mail: 46023948@edu.gva.es

WEB FAMÍLIES

Web Família és el portal des del qual els pares o els tutors legals podran veure informació dels seus fills/es o tutelats/des, el registre de faltes o retards a classe, el calendari d'avaluacions i activitats extraescolars i els missatges que els docents desitgen fer arribar per aquesta via de comunicació. La Web Família 2.0 és multiplataforma, és a dir, permet l'accés des d'ordinadors de sobretaula, portàtils, tauletes i telèfons intel·ligents, ajustant la seua visualització a la grandària del dispositiu.

Com sol·licitar l'accés i aconseguir la clau?

El pare, mare o tutor/a legal de l'alumne/a ha hagut de presentar una sol·licitud en el centre en formalitzar la matrícula o el pot sol·licitar directament des de http://www.ceice.gva.es/webitaca/es/pares_alumnes.htm

L'aplicació genera i envia de manera automàtica la clau d'accés. Aquesta clau arribarà de forma totalment anònima a l'e-mail que va aportar el sol·licitant.

La sol·licitud no fa falta renovar-la cada any, s'entén que mentre estiguen matriculats els seus fills/es en el mateix centre disposarà del servei.

Com accedir a aquesta web?

Introduïska en qualsevol navegador d'Internet la següent adreça:

<https://familia2.edu.gva.es>

accessible des del portal de la Conselleria, i una vegada introduït el NIF complet i la contrasenya (que ens arribarà per correu electrònic), la pàgina web els mostrarà la informació dels seus fills/es.

Accés per a usuaris de centres pilot

Per a poder accedir, ha d'identificar-se amb el seu usuari i contrasenya.

Usuari

Contrasenya

Entrar

[Informació per a registrar-se](#)

[He oblidat la meua contrasenya](#)

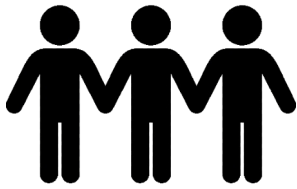
Abans d'accedir a la web haurà d'acceptar les condicions referents al tractament de les dades personals i decidir si desitja o no rebre informació per part de la Conselleria d'Educació, Investigació, Cultura i Esport.

Guia d'ús de la *Web Família

http://www.ceice.gva.es/webitaca/docs/webfamili a/*guia_web_*families_ITACA_és.pdf

Vídeotutorial d'ús de *Web Família

https://www.youtube.com/watch?v=znjl_fbo8gy



NORMES BÀSIQUES DE CONVIVÈNCIA

L'estudi constitueix un deure bàsic de l'alumnat. Aquest dret s'estén i es complementa amb les següents obligacions:

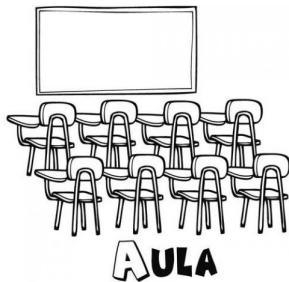
1. Assistir a cadascuna de les classes amb puntualitat i higiene, fent tot l'esforç personal possible per treballar els continguts impartits i deixar que la resta de l'alumnat també pugui treballar amb la finalitat de treure-li el màxim aprofitament possible als ensenyaments rebut.
2. Justificar degudament les absències i endarreriments.
3. Respectar tots els membres de la comunitat educativa, i tractar-los amb el degut respecte i consideració.
4. L'alumnat no podrà eixir del Centre durant l'horari lectiu sense causa justificada i acreditada documentalment, i sempre seguint els processos, procediments i les pautes que per aquestes circumstàncies es disposen al centre.
5. Assistir als actes acadèmics, culturals i esportius programats pel centre, sempre que es desenvolupen dins de l'horari lectiu.
6. Participar en les activitats complementàries i extraescolars que s'organitzen per al seu grup.
7. Lliurar als seus pares, mares o tutors, en cas de ser menors d'edat, els butlletins de notes, faltes i retards i comunicacions del professor-tutor del grup o de la direcció perquè els signen, així com tornar-los després al professor/a-tutor/a.
8. Utilitzar responsablement les aules, material mobiliari, casellers i serveis procurant que les aules, corredors, pati i resta de dependències del centre es mantinguin netes. En acabar les classes caldrà deixar l'aula ordenada.
9. Quan un alumne/a faja malbé els materials del centre, de manera que calga reparar-los o substituir-los, i sempre que es demostre que ho haja fet de forma intencionada, els seus pares o tutors legals hauran de fer-se càrrec dels costos de la reparació.
10. No fumar ni introduir substàncies prohibides a cap de les dependències de l'institut, en el seu perímetre o durant les activitats extraescolars.
11. No consumir ni dur al centre begudes alcohòliques ni altres substàncies il·legals, independentment de la seua graduació.
12. No utilitzar al centre cap aparell electrònic que no siga necessari o recomanat per algun professor/a (telèfons mòbils, tablets, mp3, mp4, ...) en cas d'oblir caldrà tindre el dispositiu desconnectat en tot moment.
13. Presentar-se immediatament al professor/a de guàrdia si és expulsat de l'aula amb un treball per a realitzar i després incorporar-se a classe. A la sala de guàrdies seguirà les indicacions del professor/a de guàrdia.
14. No menjar ni beure a les aules o passadissos.
15. Durant els esplais els alumnes eixiran al pati, cafeteria o biblioteca i sols podran practicar activitats esportives en les pistes o llocs indicats.
16. Tenir actituds que afavorixen la convivència i l'ambient d'estudi al centre.

17. Portar el material educatiu necessari per poder seguir les classes adequadament. La manca del material adequat així com els retards puntuals no seran motiu d'expulsió immediata de la classe, però si que actuaran de forma sumativa i com agreujants en el cas d'altres procediments disciplinaris.
18. No es pot utilitzar les màquines de vending ni la cafeteria entre classe i classe sols a l'hora dels esplais. No es pot fer ús d'elles encara que s'estiga de guàrdia en el pati.



INFORMACIÓ RELLEVANT PER A L'ALUMNAT

AULA



Són **conductes contràries** a les normes de convivència:

- 1- Faltes de puntualitat i d'assistència injustificades.
- 2- Actes d'indisciplina, incorrecció, ofenses contra els membres de la comunitat educativa actes que alteren el desenvolupament de les activitats i el dret i deure a l'estudi.
- 3- Furt o deteriorament intencionat de béns o materials del centre o de membres de la comunitat educativa.
- 4- Accions perjudicials per a la integritat de les persones.
- 5- Negativa sistemàtica a portar el material i a traslladar la informació facilitada als pares, així com la manipulació d'aquesta.
- 6- Suplantació de la personalitat.
- 7- Utilització inadequada de les noves tecnologies o de les infraestructures i béns materials del centre.
- 8- Ús de telèfons mòbils i aparells electrònics durant les activitats escolars.
- 9- Negativa al compliment de les mesures correctores i desobediència en el compliment de les normes del centre.

L'alumnat té totalment prohibit:

- Córrer pels passadissos
- Cridar, xiular i altres actes d'indisciplina.
- Moltesar a l'alumnat que està a classe.
- Espantar-se i agarrar-se dins del recinte de l'institut.
- Amagar-se per les estàncies de l'IES, en lloc d'anar directament on cal.
- Cridar l'atenció per les finestres de les classes quan s'està treballant dins.
- Pegar cops i fer sorolls quan es traslladen d'un lloc a un altre.
- Tirar papers a terra en lloc de posar-los a la paperera.

PASSADISSOS



LAVABOS



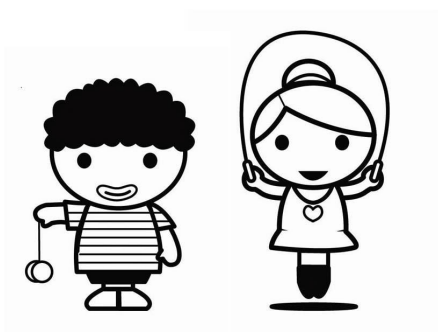
- El paper per a anar als vàters es demanarà en consergeria
- Les eixides als lavabos durant les classes estan prohibides, a no ser que l'alumne tinga una necessitat urgent que serà valorada pel professorat. El moment per donar permís per anar als vàters serà després dels 10 minuts del començament de classe i abans dels últims 10 minuts. L'alumnat haurà de deixar el mòbil al professorat.
- Cal insistir als alumnes que es deu anar al lavabo abans d'entrar a les primeres classes i durant els patis.

- L'alumnat podrà accedir a les taquilles i romandre als passadissos en els canvis de classe fins que el/la professor/a entre a classe. La conducta sempre caldrà ser la correcta.
- Entre classe i classe l'alumnat haurà de canviar d'aula matèria, sonarà una música, aproximadament 4 minuts i l'alumnat haurà d'estar en l'aula abans que acabe la música (en el cas de que no hi haja música, no haurà de tardar més de 3-4 minuts en arribar a l'aula). En cas contrari tindrà un retard en ITACA.

CANVIS DE CLASSE



ESPLAIS



- Tant al primer com al segon esplai l'alumnat ha d'eixir al pati.
- Cap alumne/a no pot romandre a l'interior de l'edifici durant els esplais.
- Els dies de pluja, l'alumnat eixirà normalment al pati, romanent, si cal, sota la porxada. També podran entrar a la sala de jocs de taula (dins de la cafeteria). Però el que vulga anar-hi haurà de complir les normes, o pel contrari, el professorat de guàrdia el farà eixir de la sala de jocs.

Si s'expulsa de classe a algun alumne/a aquest anirà a l'aula de guàrdia acompanyat del delegat/da i el professorat de guàrdia (aula de disciplina) es quedarà amb ell/a amb un quadernet d'exercicis o una tasca encomanada. El professorat de guàrdia apuntarà la seua expulsió al llibre d'incidències de les guàrdies. Al finalitzar la classe el professor/a que ha expulsat a l'alumne/a farà el corresponent part disciplinari.

EXPULSIONS DE L'AULA



BIBLIOTECA



L'alumnat quan faça ús de la biblioteca:

- 1) Haurà d'estar en silenci per tal de possibilitar la lectura i l'estudi a la sala.
- 2) No podrà menjar ni consumir begudes a la sala.
- 3) Respectarà el mobiliari, les instal·lacions i el fons bibliogràfic



ALTRES QÜESTIONS D'INTERÉS

EIXIDES DEL CENTRE DE L'ALUMNAT MENOR D'EDAT:

Perquè un alumne/a puga eixir del centre durant l'horari lectiu serà necessari que vinga per ell alguna de les persones autoritzades pel pare/mare o tutor/ra legal. Per a recollir a l'alumne, la persona autoritzada haurà d'identificar-se mostrant el DNI, carnet de conduir o un document similar que acredite la seua identitat. En cap cas es deixarà eixir sol a un alumne de l'ESO.

ACTIVITATS EXTRAESCOLARS:

Durant el desenvolupament de les activitats extraescolars l'alumnat en cas que no participe en l'activitat haurà d'assistir a classe perquè s'impartirà docència amb normalitat, evitant la realització d'exàmens.

ABSÈNCIES DEL PROFESSORAT:

Quan un/a professor/a no puga assistir a classe serà substituït/dona pel professorat de guàrdia fins que la Conselleria dote al Centre d'un/a professor/a substituït/a. Durant la classe l'alumnat farà les tasques que el seu professor/a haja deixat previstes o si el professor/a no ha pogut preveure la seua absència avançarà tasques d'altres matèries.

VÍDEO TUTORIALS:

- ACCÉS A LA PLATAFORMA AULES: https://youtu.be/t-ddDjw5_bk



- CARREGA DE SALDO A LA TARGETA DE FOTOCÒPIES:
<https://www.youtube.com/watch?v=YdoUeiKWm-g>

