

## IES PENYAGOLOSA

### DEPARTAMENT DE BIOLOGIA I GEOLOGIA

#### CURS 2022/2023

#### **INSTRUCCIONS PER A RECUPERAR LA BIOLOGIA I GEOLOGIA DE 1ESO**

Per tal de recuperar l'assignatura de Biologia i Geologia de Primer d'ESO, has de realitzar les següents tasques:

- 1- Completar i entregar de forma correcta el **qüestionari** que hi ha a continuació.
- 2- Realitzar una **prova escrita** que constarà de 10 preguntes iguals o semblants a les del qüestionari.

La **prova escrita** es realitzarà el **dimecres 19 d'abril de 2023 a les 16:00h**, concretarem l'aula uns dies abans.

L'entrega del qüestionari es realitzarà en el moment de fer la prova escrita, el mateix dia 19 d'abril de 2023.

La nota de l'assignatura es calcularà a partir de la nota del qüestionari i de la prova escrita amb la següent ponderació:

- 50% Qüestionari
- 50% Prova escrita

Per a aprovar l'assignatura has d'obtenir una mitja de 5 entre les dues notes..

---

Si formes part del banc de llibres i necessites el llibre de text, o vols aclarir qualsevol dubte, pots posar-te en contacte amb la Cap del departament de Biologia i Geologia: professora Lurdes Julián, a través del correu: [mjuliann@iespenyagolosa.es](mailto:mjuliann@iespenyagolosa.es)

Castelló, 5 d'octubre de 2022

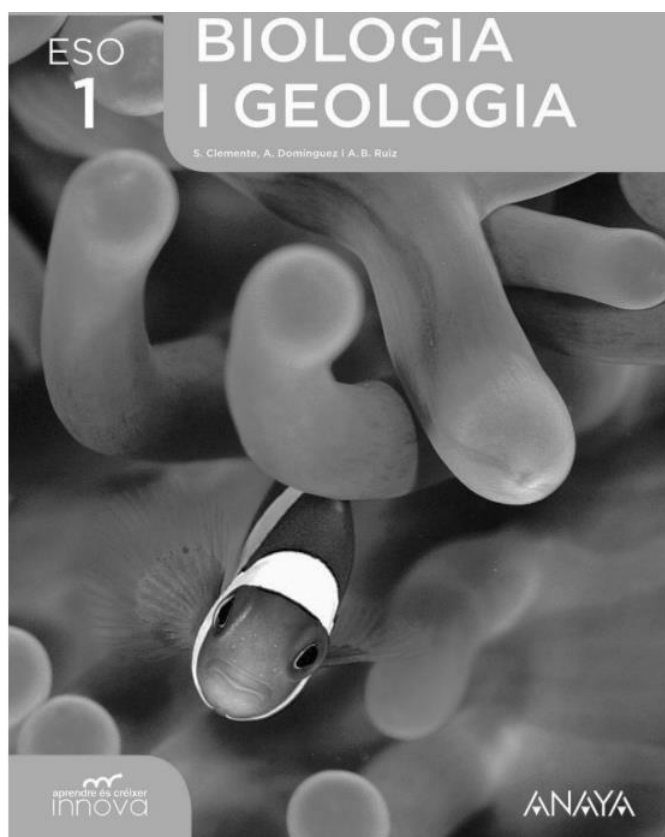


**IES PENYAGOLSA**

---

*C/ Moncofa, 5. 12003 CASTELLÓ DE LA PLANA · Tel. 964738970. Fax 964738971 · e-mail: 12001231@gva.es · web: iespenyagolosa.es*

# DOSSIER PER A L'ALUMNAT AMB LA BIOLOGIA I GEOLOGIA PENDENT DE 1r ESO



**Cal realitzar aquest dossier i presentar-lo el dia de l'examen de recuperació de l'assignatura**

**NOM I COGNOMS:** \_\_\_\_\_

**CURS:** \_\_\_\_\_ **ANY ESCOLAR:** \_\_\_\_\_

## 1. Corregix les frases:

A. La major part de l'aigua de la Terra es troba en estat sòlid.

.....

B. La Terra té temperatures molt brusques.

.....

## 2. Classifica les biomolècules següents segons que siguin inorgàniques o orgàniques.

*Hidrats de carboni, aigua, proteïnes, àcids nucleics, minerals i lípids*

Biomolècules inorgàniques: .....

Biomolècules orgàniques: .....

## 3. Unix amb fletxes els elements de les tres columnes que estiguen relacionats.



## 4. Completa les frases següents.

A. Les cèl·lules ..... tenen el material genètic dins del ..... . Són el tipus de cèl·lules que tenen les ....., els ....., els fongs, les algues...

B. Les cèl·lules que tenen el ..... al citoplasma són ..... . Són característiques dels .....

## 5. Digues si les frases següents són vertaderes o falses.

A. Totes les cèl·lules tenen membrana plasmàtica, citoplasma i material genètic.

B. Totes les cèl·lules tenen membrana plasmàtica, citoplasma i nucli.

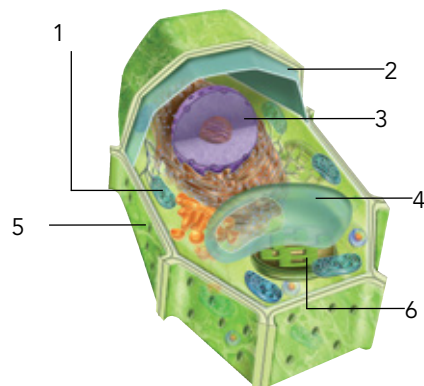
C. Les cèl·lules vegetals tenen mitocondris, però no tenen cloroplastos.

D. Totes les cèl·lules eucariotes tenen mitocondris.

6. Llig les frases següents sobre els organismes unicel·lulars i digues quina és la correcta.

- A. Les cèl·lules són sempre eucariotes.
- B. Estan formats per més d'una cèl·lula.
- C. La cèl·lula realitza totes les funcions vitals.

7. Observa la cèl·lula de la il·lustració i contesta les preguntes.



1	
2	
3	
4	
5	
6	

- A. Escribe els noms de les estructures cel·lulars assenyalades amb nombres.
- B. Identifica i escriu el tipus de cèl·lula que està representada en la imatge. Justifica la resposta.

.....  
.....

8. Completa les frases següents.

- A. Les plantes o les ..... tenen nutrició ....., ja que fabriquen els seus nutrients mitjançant la .....
- B. Hi ha tres tipus de ..... cel·lular: bipartició, ..... i esporulació.
- C. Els nivells d'organització dels éssers vius, de menor a major complexitat, són: ....., ..... sense teixits, pluricel·lulars amb ....., pluricel·lulars amb ..... i pluricel·lulars amb ..... i sistemes.

9. Digues quina de les opcions següents segueix una seqüència correcta dels tàxons, del més ampli al menys ampli.

- A. Regne, filum, classe, ordre, família, gènere i espècie.
- B. Regne, gènere, filum, ordre, família, classe i espècie.
- C. Espècie, gènere, família, ordre, classe, filum i regne.

10. Sabent que el nom científic del linx és *Lynx pardinus*, completa:

El linx pertany al regne dels ....., al gènere ..... i a l'espècie .....

1. Completa la frase perquè tinga sentit.

Els bacteris amb forma esfèrica es denominen .....; amb forma allargada, .....; si són corbats ....., i si són filaments espirals, .....

2. Completa la taula sobre com s'alimenten alguns bacteris.

Tipus de bacteri	Manera d'obtindre l'aliment
Sapròfit o descomponedor	
	Obté l'aliment d'altres organismes als quals provoca una malaltia

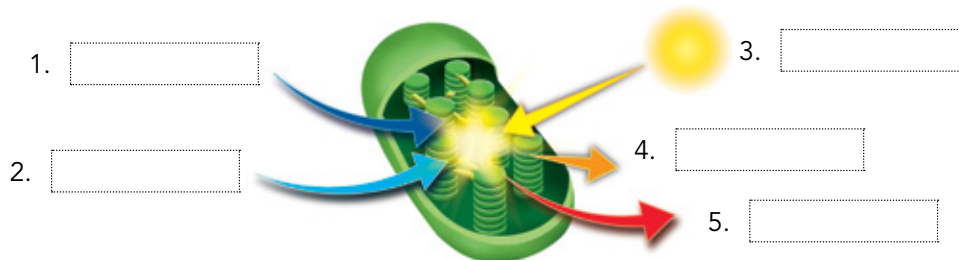
3. Indica si les frases següents són vertaderes (V) o falses (F).

- A. Els protozous són organismes unicel·lulars la cèl·lula procariota dels quals és similar a la de les plantes.
- B. Les algues són organismes unicel·lulars o pluricel·lulars eucariotes, les cèl·lules de les quals tenen cloroplastos i paret cel·lular.
- C. La nutrició de les algues és heteròtrofa.
- D. Els protozous i algunes algues es reproduïxen per divisió cel·lular.

4. Relaciona els elements de les dues columnes.

A. Unicel·lular procariota ●	1. Fong ●
B. Unicel·lular eucariota autòtrof ●	2. Bacteri ●
C. Pluricel·lular eucariota heteròtrof ●	3. Alga ●

5. En la imatge s'observa el procés de la fotosíntesi al cloroplast. Escriu els termes següents en la fletxa que correspon: *hidrats de carboni, aigua, O<sub>2</sub>, CO<sub>2</sub>, energia solar*.



6. Indica a quin tipus de tropisme o de nàstia pertanyen els exemples següents.

- A. Les arrels creixen cap a on les atrau la gravetat. ....
- B. Una planta carnívora atrapa un insecte quan la frega. ....
- C. Una planta enfiladissa s'enrotlla al voltant del tronc d'un arbre. ....
- D. L'arrel d'un arbre creix cap a l'aigua. ....

7. Les molses i les falagueres, en un moment del seu cicle vital, es reproduïxen mitjançant espores.

- A. Què és una espora? .....
- B. On es formen les espores? .....
- C. Aquest tipus de reproducció és sexual o asexual? .....

8. Senyala les frases falses relacionades amb la pol·linització.

- A. La pol·linització és el mateix que la fecundació.
- B. En la pol·linització anemògama, els grans de pol·len els transporta el vent.
- C. Les flors amb pol·linització entomògama tenen pètals vistosos.

9. Observa la il·lustració i escriu les principals característiques d'aquesta planta.



- Grup: .....
- Té llavors .....
- Són de fulla .....
- Les flors s'anomenen ..... i hi ha .....

10. Completa les frases següents.

- A. Les molses se subjecten a terra mitjançant uns ..... anomenats .....
- B. La tija de les falagueres és ..... i s'anomena ..... D'aquesta ixen les fulles, anomenades .....
- C. Les molses i les falagueres, en algunes fases de la seua vida, es reproduïxen per ....., que es produïxen en unes estructures denominades .....

1. Escribe los tipos de aparatos digestivos en los animales.

.....

.....

.....

2. Ordena los animales siguientes teniendo en cuenta la existencia o no de aparato digestivo y la complejidad de éste (comienza por el más sencillo hasta llegar al más complejo): *cuc*, *esponja*, *cavall* i *medusa*.

.....

.....

.....

.....

3. Haz corresponder cada uno de los términos siguientes con la función que realiza: *brànquia*, *cavitat gastrovascular*, *cor*, *espiracle*, *estomes*, *pèls radicals*, *glàndules digestives*, *superfícies d'intercanvi*, *nefridi*.

A. Nutrició cel·lular	
B. Nutrició en les plantes	
C. Digestió en els animals	
D. Respiració en els animals	
E. Circulació i excreció en els animals	

4. Escribe a qué corresponde cada definición.

A. Los cambios que se producen en el ambiente en el que vive un organismo o a su interior y que los receptores perciben.....

B. Las reacciones que desencadena un organismo ante un estímulo y que realizan los órganos efectoros. ....

5. Explica cómo se desplazan los equinodermos.

.....

.....

.....

.....



6. Quin tipus d'estímuls capten els òrgans sensorials i els sentits següents?

Ulls compostos	
Gust	
Línia lateral	
Tacte	
Oïda	
Olfacte	

7. Senyala si les frases següents són vertaderes (V) o falses (F).

- A. Els cucs tenen un exosquelet articulat al qual s'unixen els músculs i els permeten desplaçar-se.
- B. L'esquelet no té moviment per si mateix, sinó que es mou per acció dels músculs que hi estan units pels tendons.
- C. Les glàndules són conjunts de cèl·lules que s'activen quan reben una ordre del sistema nerviós o per variacions de certes substàncies.

8. En què es diferencien la reproducció asexual dels animals per gemmació i per fragmentació? Persequixen sempre un fi reproductiu?

.....

.....

.....

9. Contesta les qüestions relacionades amb la reproducció sexual dels animals:

- A. Les gònades masculines i femenines es denominen: ..... i .....
- B. La cèl·lula resultant de la unió dels dos gàmetes s'anomena..... .
- C. El procés d'unió dels dos gàmetes es denomina .....

10. En què es diferencia el desenvolupament postembrionari directe de l'indirecte? Escriu el nom d'un animal amb el desenvolupament postembrionari directe i un altre amb indirecte.

.....

.....

.....

1. Completa el text perquè tinga sentit.

Els animals tenen nutrició ..... . N'hi ha d'herbívors, de carnívors i d' ..... . La majoria poden desplaçar-se, per a la qual cosa tenen..... . En general, tenen un sistema nerviós i ..... que tendixen a agrupar-se en un cap diferenciat. La reproducció en els animals és, preferentment ....., encara que alguns poden reproduir-se asexualment. Segons com es produïska el desenvolupament de l'embrió, poden ser....., ..... o .....

2. Relaciona els termes de les columnes amb un dels grups d'invertebrats.

A. Cavitat gastrovascular ●	●	1. Esponges
B. Tentacles ●		2. Coralls
C. Cnidocist ●		
D. Òscul ●		
E. Espícules ●		

3. En un d'aquests grups hi ha un intrús; indica en quin.

- A. Meduses, hidres, coralls, anemones.
- B. Tènies, cucs intestinals, nereis, cucs de terra.
- C. Meduses, anemones, ofiuroïdeus, coralls.

4. Relaciona els termes de les dues columnes.

A. Cucs cilíndrics ●	●	1. Plathelminths
B. Cuc intestinal ●		2. Nematodes

5. Una de les frases següents sobre els anèl·lids és falsa. Digues quina és.

- A. Tenen el cos allargat i està format per una successió de segments.
- B. Tenen reproducció sexual i ponen ous.
- C. Utilitzen uns pelets, les quetes, per a desplaçar-se.
- D. En cada un dels segments del seu cos es repetixen alguns òrgans.
- E. La majoria són terrestres.

6. Identifica les estructures de les imatges i indica quins invertebrats les tenen.



1. ....  
 .....  
 .....  
 .....



2. ....  
 .....  
 .....  
 .....

7. En un d'aquests grups de mol·luscos hi ha un intrús. Quin és?

- A. Ostra, calamar, caragol, cloïssa, polp.
- B. Llimac, calamar, pegellida, polp, escopinya.
- C. Ostra, calamar, gamba, cloïssa, polp.

8. Indica si les frases següents sobre els artròpodes són vertaderes o falses.

- A. Tenen el cos dividit en segments.
- B. Estan coberts per un exosquelet articulat.
- C. Tenen òrgans i aparells poc especialitzats.
- D. Dels ous naixen erugues idèntiques als adults.

9. Relaciona els elements de les dues columnes.

A. Tenen el cos dividit en cap, tòrax i abdomen. Tenen ulls compostos, mandíbules i antenes.	1. Aràcnids
B. El cos es dividix en cefalotòrax i abdomen, i tenen quatre parells de potes i dos palps.	2. Crustacis
C. Tenen dos grups d'ulls simples, antenes i mandíbules, i al tronc presenten un o dos parells de potes en cada anell.	3. Insectes
D. Tenen una closca dura, ulls compostos, mandíbules i antenes.	4. Miriàpodes

10. Completa el text perquè tinga sentit.

Els equinoderms tenen simetria ..... . Davall de la capa superficial de la pell tenen un ..... . Els peus ambulacral són prolongacions del sistema ..... i solen tindre una funció....., encara que en altres casos els poden servir per a ..... o per a .....

1. Senyala quines de les característiques següents presenten els peixos.

- Són aquàtics.                       Tenen la pell nua.                       Tenen aletes.  
 Són endotèrmics.                       Tenen línia lateral.                       Tenen brànquies.

2. Completa la taula.

	Peixos ossis	Peixos cartilaginosa
Tenen opercle?		
Tenen bufeta natatòria?		
On es localitza la boca?		
Com són les escates?		
Com és l'aleta caudal?		

3. Relaciona cada terme amb la seua definició.

A. Ectotèrmic ●	● 1. Conjunt de transformacions que experimenten les larves per a convertir-se en adults.
B. Línia lateral ●	● 2. Animal la temperatura corporal del qual depén de la temperatura del medi.
C. Metamorfosi ●	● 3. Òrgan que connecta l'embrió amb la mare i servix a l'embrió per a rebre nutrients de la mare i per a eliminar rebuigs.
D. Placenta ●	● 4. Òrgan sensorial dels peixos que servix per a detectar vibracions.

4. Ordena els esdeveniments següents.

- A. De l'ou ix una larva, anomenada capgròs.
- B. Els mascles i les femelles expulsen els gàmetes a l'aigua i es produïx la fecundació.
- C. El capgròs perd la cua, desenvolupa les potes i els pulmons i es convertix en adult.
- D. Els ous fecundats es desenvolupen en l'aigua.

5. Relaciona les característiques amb cada grup animal: amb plomes, endotèrmics, amb ales, amb dents, amb pulmons, ectotèrmics, amb escates, amb sacs aeris, ponen ous amb closca.

Aus	
Rèptils	

6. Indica si les frases següents són vertaderes. Si no ho són, escriu-les correctament.

A. Les aus són fusiformes per a poder volar.

.....

B. Els mamífers tenen dents, que són totes iguals.

.....

C. L'ésser humà és un mamífer placentari bípede.

.....

D. Els rèptils ponen ous amb closca i experimenten metamorfosi.

.....

7. Completa les frases següents.

A. En els amfibis es diferencien dos grups, que s'anomenen ..... i .....

B. El grup de rèptils que no té potes s'anomena .....

C. L'estruç pertany al grup d'aus anomenades ....., que tenen les ales .....

D. Els mamífers s'anomenen així perquè les femelles tenen ..... que produïxen .....

8. Cita quatre característiques de les aus que els servisquen per a volar.

.....

.....

9. Assenyala tres característiques que tenen els mamífers que no es donen en altres grups.

.....

.....

10. Situa cada un dels animals següents dins del grup i tipus de vertebrats que correspon.

Tonyina → grup peixos, tipus peixos ossis

Gripau → ..... Coala → .....

Linx → ..... Truita → .....

Rajada → ..... Fardatxo → .....

1. Indica si les frases següents són vertaderes (V) o falses (F).

- A. L'atmosfera està formada per una mescla de gasos denominada aire i per partícules en suspensió.
- B. El diòxid de carboni es troba a l'atmosfera en un 21% i és necessari per a la respiració dels éssers vius.
- C. L'oxigen és el gas més abundant a l'atmosfera.
- D. L'hidrogen es troba en quantitat reduïdes a l'atmosfera.

2. Indica quina capa de l'atmosfera correspon a cada descripció.

- A. Fa 12 km de gruix i s'hi donen els fenòmens atmosfèrics. ....
- B. Mesura 30 km de gruix i s'hi desintegren els meteorits. ....
- C. Té 38 km de gruix i s'hi produeix l'absorció de la radiació ultraviolada per l'ozó, que es troba en aquesta capa. ....

3. Anomena la capa de l'atmosfera en la qual:

- A. Es troba la major part de l'ozó: .....
- B. S'originen les estrelles fugaces:.....

4. Indica quins efectes provoquen aquests tipus de contaminació de l'atmosfera.

- A. Òxids de nitrogen i sofre en contacte amb humitat de l'atmosfera. ....
- B. Crema de combustibles fòssils amb augment del  $\text{CO}_2$ . ....
- C. Ús de CFC en aerosols i en aparells d'aire condicionat. ....

5. Relaciona els elements de les columnes.

Forat de la capa d'ozó ●	● CFC ●	● Mal de la pedra ●
● Pluja àcida ●	● Diòxid de carboni i vapor d'aigua ●	● Calfament global ●
● Increment de l'efecte d'hivernacle ●	● Òxids de nitrogen i sofre mesclats amb aigua ●	● Entrada de radiacions ultraviolades ●

6. Indica si les frases següents són vertaderes (V) o falses (F).

- A. La molècula d'aigua està formada per àtoms d'heli i d'oxigen.
- B. Gran part de la hidrosfera està formada per aigua pura.
- C. El gel flota sobre l'aigua líquida perquè té menys densitat que aquesta.
- D. L'aigua pot dissoldre alguns sòlids, líquids i gasos.
- E. Les  $\frac{3}{4}$  parts de la Terra estan cobertes per aigua, majoritàriament dolça.

7. Les aigües continentals es presenten de formes molt diferents; indica quina correspon a cada descripció.

- A. Són la reserva d'aigua dolça més gran del planeta. ....
- B. Tenen un contingut elevat en sals minerals. ....
- C. Es formen per infiltració de les aigües superficials. ....
- D. Cursos d'aigua que recorren per la superfície terrestre. ....

8. Completa el text següent.

L'..... continguda en les reserves líquides de la ..... s'evapora a l'....., on es condensa i forma .....; des d'aquests, en un procés denominat ....., torna a la superfície de la Terra en forma de ..... o ..... Aquest procés és ..... i manté un equilibri, ja que l'excés d' ..... acaba en ..... i rierols, que van a parar a la ....., o es filtra a través de la ..... i emprén un camí subterrani molt llarg cap a la mar.

9. Dóna dues raons per les quals es considera que l'aigua és un recurs limitat.

- 1. ....
- 2. ....

10. Relaciona els elements de les columnes.

Microorganismes ●	● Vessaments de petroli a la mar
Marees negres ●	● Procedents de l'agricultura
Pesticides i adobs ●	● Aigües residuals

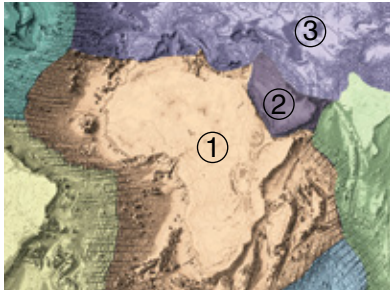
1. A. Què és l'escorça terrestre? .....

.....

B. Quants tipus d'escorça hi ha i en què es diferencien?.....

.....

2. Escriu els noms de les plaques litosfèriques assenyalades en el mapa.



1. ....

.....

2. ....

.....

3. ....

.....

Com es poden identificar les vores de les plaques? Cita'n algun exemple.

.....

3. Completa les frases següents:

A. La calor interna de la Terra es denomina .....

B. La calor interna de la Terra augmenta amb la.....

C. La calor interna de la Terra genera les ..... que es produïxen al mantell.

4. Relaciona cada propietat amb la seua definició.

Propietat	Definició
Ratlla	Aspecte de la superfície d'un mineral quan reflectix la llum
Exfoliació	Capacitat d'un mineral de trencar-se en superfícies planes
Lluïssor	Resistència que oposa un mineral a ser ratllat
Duresa	El color que presenta un mineral quan està polvoritzat

5. Indica.

A. Per a què s'usa la galena? .....

B. Per a què s'usa la bauxita? .....



6. Completa les frases següents.

A. Les propietats que permeten la identificació d'una roca són: la ..... la ..... i la .....

B. Les roques són ..... que estan formades per grans d'un o més..... La disposició d'aquests grans s'anomena .....

7. Col·loca cada roca en la columna que correspon.

*pissarra, granit, conglomerat, marbre, calcària, basalt, argila*

Roques magmàtiques	Roques metamòrfiques	Roques sedimentàries

8. Indica:

A. Amb què es fabrica el ciment: .....

B. Amb què es fabriquen rajoles de ceràmica: .....

9. Relaciona els termes de les dues columnes.

A. Piroclastos ●		● 1. Terratrèmols
B. Epicentre ●		● 2. Volcans
C. Hipocentre ●		
D. Lava ●		
E. Colades ●		

10. Digues quines de les afirmacions següents sobre terratrèmols són falses (F).

- A. El terratrèmol es produïx en un punt de la litosfera anomenat *epicentre*.
- B. Els terratrèmols que s'originen a la mar, poden provocar *tsunamis*, que són ones enormes que arrasen les poblacions costaneres.
- C. Per a previndre els riscos sísmics, s'utilitzen sismògrafs, que prediuen on i quan es produirà el terratrèmol.