



# **ORIENTACIÓN ACADÉMICO-PROFESIONAL**

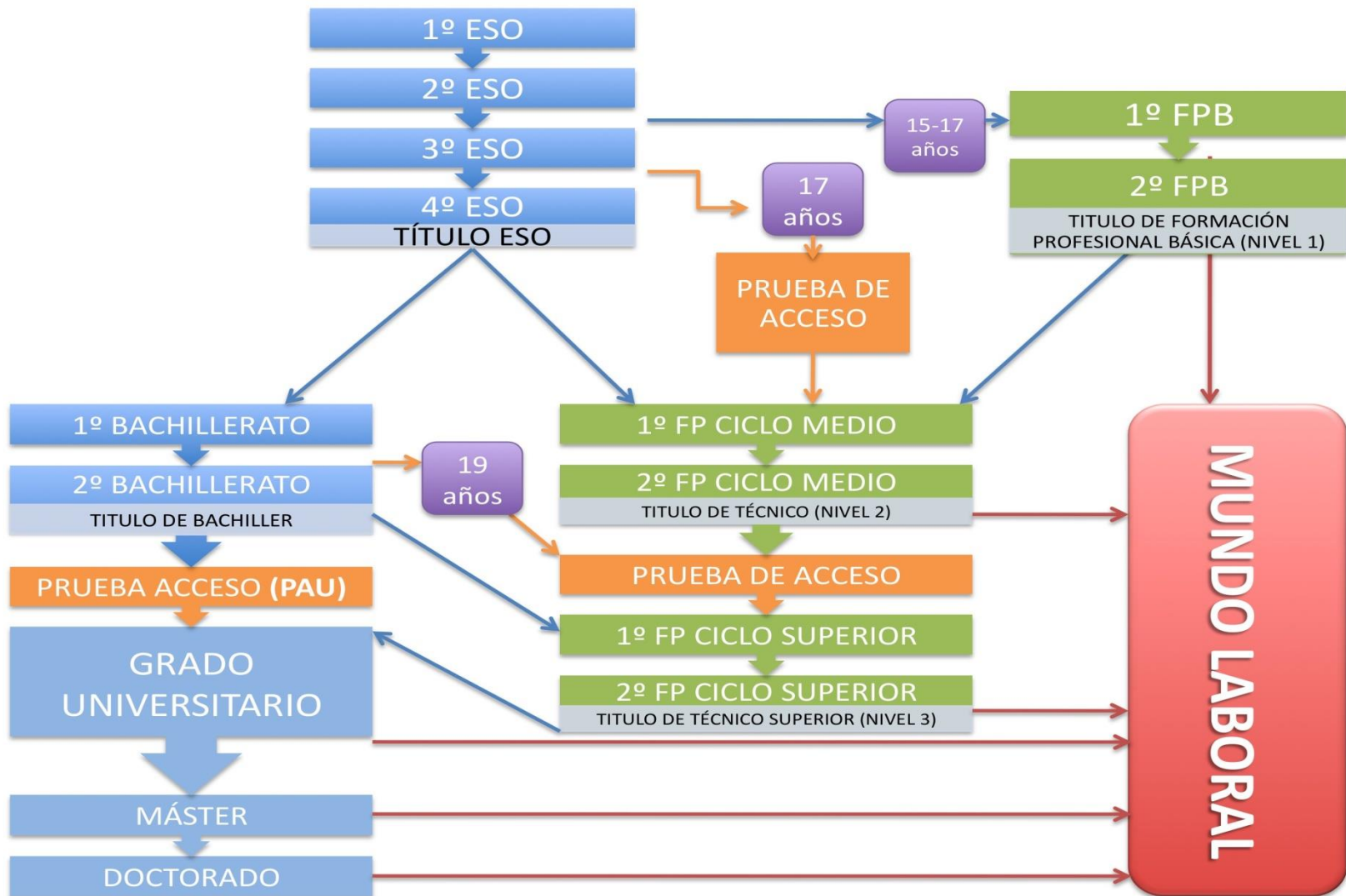
**3º ESO**

**CURSO 2022 - 2023**

***IES PEDRO IBARRA***

***(ELX)***

# SISTEMA EDUCATIVO ACTUAL



# Y DESPUÉS DE 3º ESO, ¿QUÉ?

## CONTINUAR 4º ESO :

- SI APRUEBAS TODO o TE QUEDAN 2 o MENOS.
- SI PROMOCIONAS AUTOMÁTICAMENTE.

## SI NO APRUEBAS o TE QUEDAN 3 o MÁS:

- REPETIR 3º ESO.
- *Excepcionalmente:* Ciclo FP Grado BÁSICO (si tienes entre 15-17 años y eres propuesto):
  - 2 cursos
  - Título Profesional Básico
- Excepcionalmente 3ºPDC ( si condiciones de acceso y eres propuesto)
- Excepcionalmente 4ºPDC ( si condiciones de acceso y eres propuesto)

# PDC: PROGRAMA DE DIVERSIFICACIÓN CURRICULAR, 3º PDC, 4ºPDC 16 plazas

## Destinatarios:

Alumnos de 13 a 15 años en riesgo de no alcanzar los objetivos de la etapa y que muestran un interés fundado en conseguir el título de la ESO, el Graduado en Educación Secundaria.

Cada tutor hace una propuesta razonada.

El alumno será propuesto y querer cursarlo.

## ¿Cómo accedo a 3º de PDC?

Una vez cursado tercero no estoy en condiciones de promocionar a 4º.

Repito en 3ºPDC

¿Y después de 3º de PDC? Paso a 4ºPDC

## ¿Cómo accedo a 4º de PR?

Me encuentro repitiendo en 3º ESO y no estoy en condiciones de promocionar a 4º ESO.

La promoción automática podría ser a 4º PDC si tengo perfil y soy propuesto.

# ¿CÓMO SE ORGANIZAN LAS ASIGNATURAS DE 3ºPDC?

**Por ámbitos:**

- 1. Lingüístico y Social: Castellano, Valenciano, Geografía e Historia( 9 horas)**
- 2. Científico y Matemático: Biología y Geología, Física y Química, Matemáticas ( 8 horas)**
- 3. Lenguas Extranjeras: ( 3 horas)**
- 4. Tutoría (2 horas)**

**El resto de las asignaturas se cursan con el resto de los compañeros a los que el grupo de PDC pertenece.**

**3° ESO**

**4° ESO  
ENSEÑANZAS ACADÉMICAS**

**4° ESO  
ENSEÑANZAS APLICADAS**

**BACHILLERATO**

**CICLO GRADO MEDIO  
FORMACIÓN PROFESIONAL**

**3° ESO PDC**

**4° ESO PDC**

**4° ESO  
ENSEÑANZAS  
ACADÉMICAS**

**4° ESO  
ENSEÑANZAS  
APLICADAS**

**BACHILLERATO**

**CICLO GRADO MEDIO  
FORMACIÓN  
PROFESIONAL**

# PLAN DE ESTUDIOS DE 4º ACADÉMICO

<u>TIPO DE ASIGNATURA</u>	<u>ASIGNATURAS COMUNES</u>	<u>HORAS</u>	
TRONCAL GENERAL	GEOGRAFÍA E HISTORIA	3	
TRONCAL GENERAL	CASTELLANO: LENGUA Y LITERATURA I	3	
TRONCAL GENERAL	LENGUA EXTRANJERA	3	
TRONCAL OPCIÓN	MATEMÁTICAS ACADÉMICAS	4	
LIBRE CONFIGURACIÓN	LENGUA VALENCIANA Y LITERATURA	3	
LIBRE CONFIGURACIÓN	TUTORÍA	1	
ESPECÍFICA OBLIGATORIA	EDUCACIÓN FÍSICA	2	
	ESPECÍFICA OPCIONAL		
RELIGIÓN	( Elegir 1 entre)	VALORES ÉTICOS	1



# PLAN DE ESTUDIOS DE 4º ACADÉMICO

## TRONCALES DE MODALIDAD

(Elegir 1 entre una de las 2 opciones)

Itinerario Ciencias:

**BIOLOGÍA Y GEOLOGÍA**  
**FÍSICA Y QUÍMICA**

### BLOQUE 1

( Numerarlas)

**FILOSOFÍA**  
**EDUC. PLÁSTICA Y VISUAL**  
**COMP.COMUNICATIVA ORAL**  
**TECNOLOGÍA**  
**TALLER DE REFUERZO**

Itinerario Humanidades:

**ECONOMÍA**  
**LATÍN**

### BLOQUE 2

( Numerarlas)

**FRANCÉS**  
**CULTURA CLÁSICA**  
**TIC**  
**MÚSICA**  
**TALLER DE REFUERZO**

**2 HORAS**

# PLAN DE ESTUDIOS DE 4º APLICADO

<u>TIPO DE ASIGNATURA</u>	<u>ASIGNATURAS COMUNES</u>	<u>HORAS</u>	
TRONCAL GENERAL	GEOGRAFÍA E HISTORIA	3	
TRONCAL GENERAL	CASTELLANO: LENGUA Y LITERATURA I	3	
TRONCAL GENERAL	LENGUA EXTRANJERA	3	
TRONCAL OPCIÓN	MATEMÁTICAS APLICADAS	4	
LIBRE CONFIGURACIÓN	LENGUA VALENCIANA Y LITERATURA	3	
LIBRE CONFIGURACIÓN	TUTORÍA	1	
ESPECÍFICA OBLIGATORIA	EDUCACIÓN FÍSICA	2	
	ESPECÍFICA OPCIONAL		
RELIGIÓN	( Elegir 1 entre)	VALORES ÉTICOS	1

# PLAN DE ESTUDIOS DE 4º APLICADO

**3 HORAS**

TRONCALES DE MODALIDAD

TECNOLOGÍA

INIC. A LA ACTIVIDAD EMPRENDEDORA Y EMPRESARIAL

## **BLOQUE 1**

( Numerarlas)

FILOSOFÍA

EDUC. PLÁSTICA Y VISUAL

COMP.COMUNICATIVA ORAL

TECNOLOGÍA

TALLER DE REFUERZO

## **BLOQUE 2**

( Numerarlas)

FRANCÉS

CULTURA CLÁSICA

TIC

MÚSICA

TALLER DE REFUERZO

**2 HORAS**

**¿ Y si cursara 4ºPDC ?**



# PLAN DE ESTUDIOS DE 4ºPDC

Por ámbitos:

**1. Lingüístico y Social: Castellano, Valenciano, Geografía e Historia ( 9 horas)**

**2. Lengua Extranjera: ( 2 horas)**

**3. Científico y Matemático: Matemáticas Aplicadas( 4 horas), Tecnología ( 3 horas), Ciencias Aplicadas a la Actividad Profesional ( 3horas)**

**Tutoría ( 1 hora grupo referencia+ 1hora 4ºPR)**

**Educación Física (2 horas)**

**Religión // Valores Éticos ( 1 Hora)**

# PLAN DE ESTUDIOS DE 4º PDC

## **BLOQUE 1**

( Numerarlas)

FILOSOFÍA

EDUC. PLÁSTICA Y VISUAL

COMP.COMUNICATIVA ORAL

TALLER DE REFUERZO



**2 HORAS**

## **BLOQUE 2**

( Numerarlas)

FRANCÉS

CULTURA CLÁSICA

TIC

MÚSICA

TALLER DE REFUERZO



# CONSEJOS PARA ELEGIR LAS OPTATIVAS

## ES CONVENIENTE QUE VALORES LOS SIGUIENTES ASPECTOS:

- Tus intereses.
- Tu rendimiento académico.
- En general deberás elegir aquellas materias que necesitas **para tener base y continuar estudios posteriores** sin dejarte llevar por motivos como:
  - Elegir las que eligen mis amigos/as.
  - Elegir las que me resulten más cómodas y fáciles de aprobar sin tener en cuenta que no son las que voy a necesitar posteriormente.
  - Si no lo tienes claro, elige las materias que menos “puertas” cierren.

# Formación Profesional

▶ **CURSOS DE ESPECIALIZACIÓN**



▶ **CICLOS FORMATIVOS DE GRADO SUPERIOR**



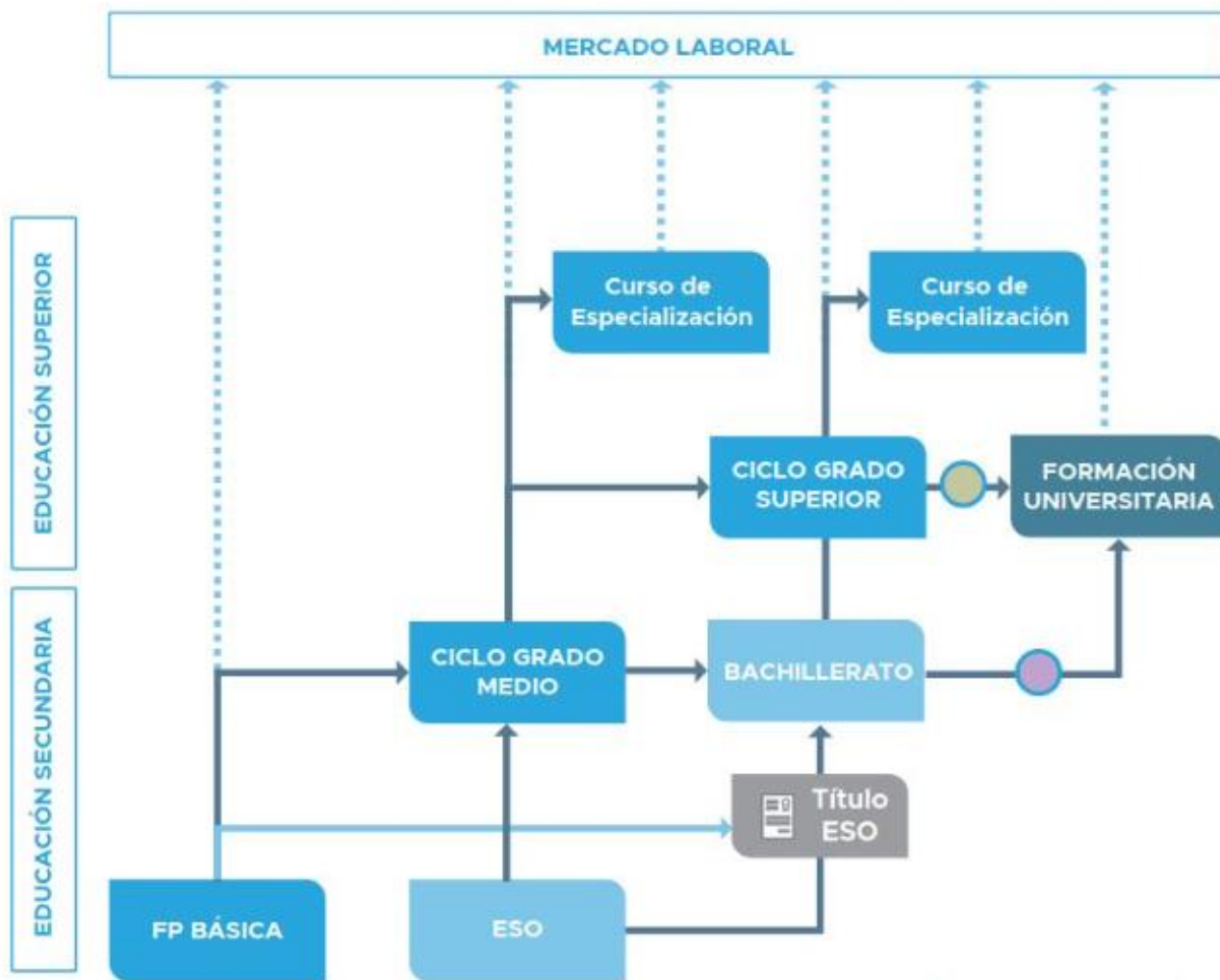
▶ **CICLOS FORMATIVOS DE GRADO MEDIO**



▶ **FORMACIÓN PROFESIONAL BÁSICA**







# **CICLO FORMATIVO GRADO BÁSICO**

**2000 horas en 2 cursos**

- TÍTULO PROFESIONAL BÁSICO.**
- TÍTULO ESO.**
- Superado todos los módulos de los 2 cursos**

**Título Profesional Básico: Acceso a y validez como GESO para:**

- ✓Cursar Ciclo Formativo de Grado Medio 20% de plazas**
- ✓Mundo laboral**

**CICLO FORMATIVO GRADO BÁSICO.2000 horas en 2 cursos**

**Número de alumnado máximo**

**OFERTA DEL IES PEDRO IBARRA:**

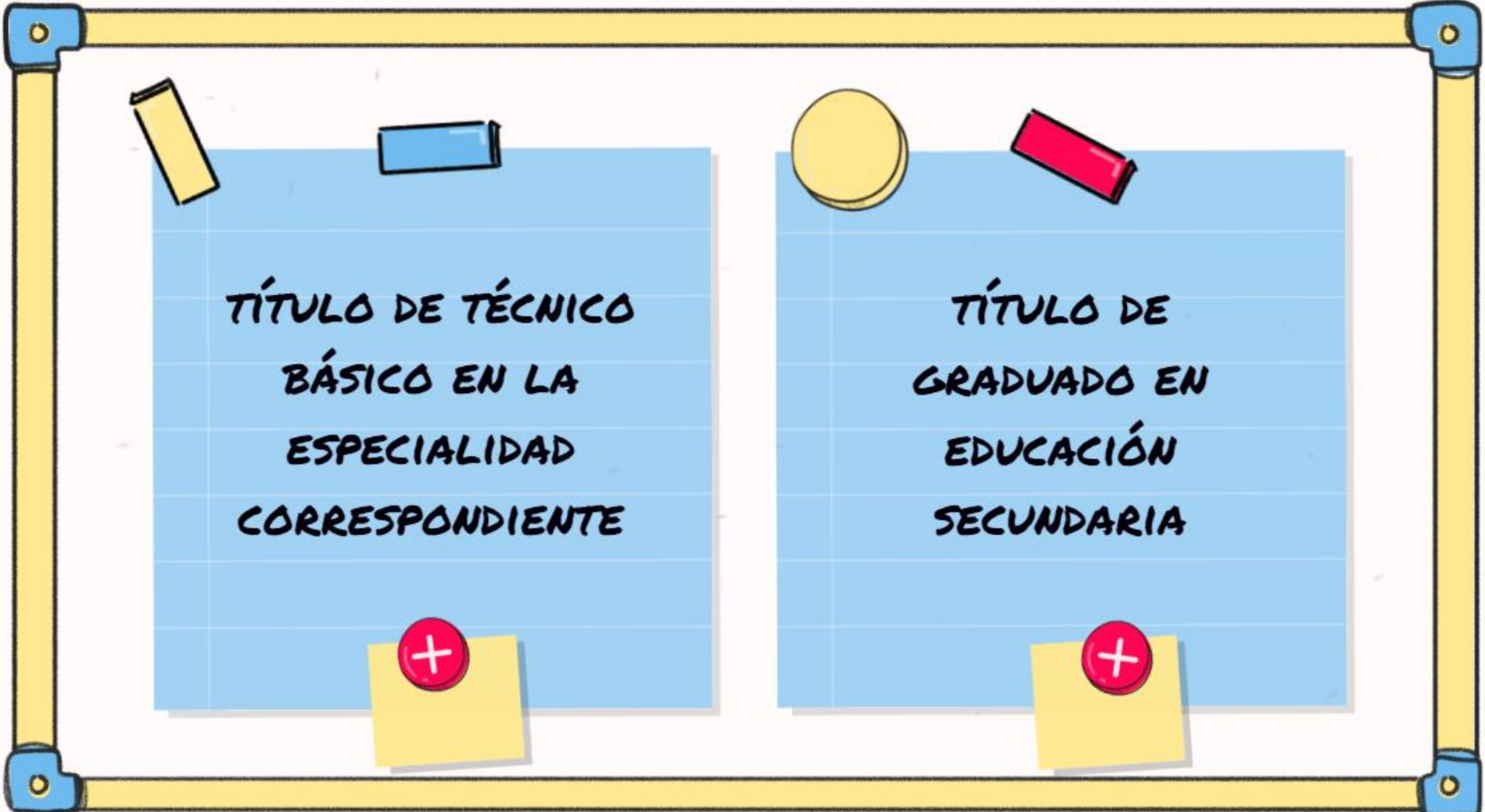
- PELUQUERIA Y ESTÉTICA**
- INFORMÁTICA Y COMUNICACIONES**

Toda la información que puedas necesitar sobre la formación profesional (todos los ciclos, todos los niveles,localización, orientaciones,...) la puedes encontrar en:

<https://www.elorienta.com/movil/?yafxb=73514>

<http://www.ceice.gva.es/web/formacion-profesional>

[Dossier de ciclos formativos](#)



TÍTULO DE TÉCNICO  
BÁSICO EN LA  
ESPECIALIDAD  
CORRESPONDIENTE

TÍTULO DE  
GRADUADO EN  
EDUCACIÓN  
SECUNDARIA

## FAMILIA PROFESIONAL

## TITULO

## IES

Administración y  
Gestión

-Informática de oficina  
-Servicios Administrativos

Asunción, Nit del Alba, Tirant  
San José C, Sixto, Torrellano

Informática y  
Comunicación

-Informática y Comunicaciones

Pedro Ibarra

Agraria

-Agrojardineria y composiciones florales

Torreta, Montserrat Roig

Artes Gráficas

-Artes Gráficas

Carrús

Comercio y Marketing

-Servicios Comerciales

San José C, Victoria Kent,  
Joanot Martorell

Transporte y Manten.  
Vehículos

- Mantenimiento de vehículos

Torreta, San Jose Artesano

## FAMILIA PROFESIONAL

## TITULO

## IES

Electricidad y  
Electrónica

-Electricidad y electrónica

San José Artesano, Cayetano,  
Torreta, Sixto Marco, Victoria Kent

Fabricación

Mecánica

-Fabricación de elementos metálicos

San José Artesano

Hostelería y

-Cocina y Restauración

Montserrat Roig

Turismo

Imagen Personal

- Peluquería y Estética

Torreta, Pedro Ibarra, Monserrat

Textil, Confección y

-Arreglo y reparación de artículos textiles y de piel. Nit d'Alba

Piel

-Tapicería y cortinaje

Sixto Marco

Industrias alimentarias

-Industrias alimentarias

Nit d'Alba

# Oferta FP en la Comunidad Valenciana

> Dossier de Ciclos Formativos






## ÁREAS

- ▶ Educación y Formación profesional
- ▶ Cultura
- ▶ Deporte

## FORMACIÓN PROFESIONAL

- ▶ Dossier de Ciclos Formativos
- ▶ Dossier de Cursos de Especialización
- ▶ Ordenación y aspectos normativos
- ▶ Admisión
- ▶ Convalidaciones
- ▶ Pruebas de acceso a ciclos y cursos preparatorios
- ▶ Pruebas para obtener el título de Técnico y Técnico Superior
- ▶ Formación en Centros de Trabajo
- ▶ Innovación y Calidad
- ▶ Programas Europeos
- ▶ Skills: Campeonatos de Formación Profesional
- ▶ Becas, ayudas y premios

## OFERTA DE CICLOS FORMATIVOS DE FORMACIÓN PROFESIONAL EN LA COMUNITAT VALENCIANA, CURSO 2022-23

FAMILIA PROFESIONAL	CICLOS FORMATIVOS		
	GRADO BÁSICO (TÉCNICO BÁSICO)	GRADO MEDIO (TÉCNICO)	GRADO SUPERIOR (TÉCNICO SUPERIOR)
 <b>ACTIVIDADES FÍSICAS Y DEPORTIVAS</b>	▶ <a href="#">I.P.B. Acceso y conservación en instalaciones deportivas</a>	▶ <a href="#">T. Guía en el Medio Natural y de Tiempo Libre</a>	▶ <a href="#">I.S. Acondicionamiento Físico</a> ▶ <a href="#">I.S. Enseñanza y Animación Sociodeportiva</a>
 <b>ADMINISTRACIÓN Y GESTIÓN</b>	▶ <a href="#">I.P.B. Informática de oficina</a> ▶ <a href="#">I.P.B. Servicios administrativos</a>	▶ <a href="#">T. Gestión Administrativa</a>	▶ <a href="#">I.S. Administración y Finanzas</a> ▶ <a href="#">I.S. Asistencia a la Dirección</a>
 <b>AGRARIA</b>	▶ <a href="#">I.P.B. Actividades agropecuarias</a> ▶ <a href="#">I.P.B. Agrojardinería y composiciones florales</a> ▶ <a href="#">I.P.B. Aprovechamientos forestales</a>	▶ <a href="#">T. Aprovechamiento y Conservación del Medio Natural</a> ▶ <a href="#">T. Jardinería y Floristería</a> ▶ <a href="#">T. Producción Agroecológica</a> ▶ <a href="#">T. Producción Agropecuaria</a>	▶ <a href="#">I.S. Gestión Forestal y del Medio Natural</a> ▶ <a href="#">I.S. Paisajismo y Medio Rural</a>
 <b>ARTES GRÁFICAS</b>	▶ <a href="#">I.P.B. Artes gráficas</a>	▶ <a href="#">T. Impresión Gráfica</a> ▶ <a href="#">T. Preimpresión Digital</a>	▶ <a href="#">I.S. Diseño y Edición de Publicaciones Impresas y Multimedia</a> ▶ <a href="#">I.S. Diseño y Gestión de la Producción Gráfica</a>
 <b>ARTES Y ARTESANÍAS</b>			▶ <a href="#">I.S. Artista Fallero y Construcción de Escenografías</a>





# Procedimiento de solicitud

**22- 30  
mayo**

**Requisito  
académico**

**7 Julio**

**Listas  
definitivas**

**21- 27  
Julio**

**Presentación  
solicitudes**

**Hasta 3  
julio**

**Listas  
provisionales**

**20 Julio**

**Matrícula en el  
centro**



# CALENDARIO DE ADMISIÓN

## ❑ CICLOS FORMATIVOS

Solicitud: Del 22 al 30 de Mayo

Matrícula: Del 21 al 27 de Julio al centro, telemáticamente del 20 al 26 de Julio

## TELEMATRÍCULA

<https://portal.edu.gva.es/telematricula/es/inicia-proceso-de-admision/>

# Puedo hacer FP de Grado Medio...



- Si tengo mi **título en ESO**, podré acceder con la **nota media** de la ESO.
- Si no tengo mi título en ESO, puedo hacer la prueba de acceso. Se requiere tener como mínimo **17 años** cumplidos en el año de realización de la prueba.



## Aspectos que debes tener en cuenta antes de elegir una opción:

- Hay grados cuya **nota de acceso** es superior a otras; por tanto, más difícil de acceder.
- Se puede acceder a un grado desde **cualquier opción**. Aunque todos los grados están adscritos a una rama de conocimiento.
- Siempre es recomendable escoger la **rama de conocimiento** por varios motivos:
  - **ESPECIALIZACIÓN.**
  - **ASIGNATURAS QUE PONDERAN PARA ACCEDER AL GRADO (hasta 4 puntos).**

# BECAS (27 marzo – 17 mayo)



## INFORMACIÓN SOBRE BECAS

### Becas de Educación



[PORTADA](#)

[BECAS Y AYUDAS](#)

[NORMATIVA Y DOCUMENTACIÓN](#)

[DUDAS](#)

[QUIÉNES SOMOS](#)

[CONTACTO](#)

[NOVEDADES](#)

[FP, Bachillerato y otros](#)

[Universidad: grado y máster](#)

[Ayudas de apoyo educativo](#)

## Becas y ayudas

Permanece pendiente de tu correo y visita la sede de vez en cuando. Te iremos informando de cómo va la tramitación de tu beca.

[Portada](#) > [Becas y ayudas](#)

# OTRAS OPCIONES

## CUERPOS Y FUERZAS DE SEGURIDAD

Guardia Civil



Policía nacional



Bombero



Fuerzas Armadas



**CUALQUIER DUDA PUEDES CONSULTAR  
EN:**

○ <https://www.elorienta.com/movil/>

**PUEDES ESCRIBIRME AL CORREO:**

○ [v.martinezblasco@edu.gva.es](mailto:v.martinezblasco@edu.gva.es)

**¡Muchas  
Gracias!**