

学生教育邮箱

瓦伦西亚自治区教育厅（**Conselleria de Educació de la Generalitat Valenciana**）为每位学生提供一个教育专用邮箱，格式如下

usuario@alu.edu.gva.es

用户名由以下部分组成：

- 名字的前三个字母.
- 第一个姓氏的前三个字母.
- 第二个姓氏的前三个字母(没有的话就不用).

示例.- 如果学生叫 *Elisa Álvarez Mendoza*，她的邮箱将是：

elialvmen@alu.edu.gva.es

如果学生叫 陈龙，他的邮箱将是：

lonche@alu.edu.gva.es

获取账号信息要登入Web Familia:



Web familia 2.0

GENERALITAT VALENCIANA
Conselleria d'Educació, Cultura i Esport

Pot canviar l'idioma a
Valencià

Acceso para usuarios
Para poder acceder, tiene que identificarse con su usuario y contraseña.

Usuario

Contraseña

Entra

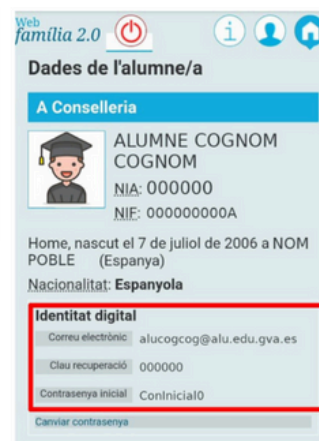


Web familia 2.0

Alumne Cognom Cognom >

3ESO - 3ESOA >

Última connexió de **Cognom Cognom, tutor/a** el dia 16/03/2021 a les 17:00.



Web familia 2.0

Dades de l'alumne/a

A Conselleria

ALUMNE COGNOM COGNOM
NIA: 000000
NIE: 000000000A

Home, nascut el 7 de juliol de 2006 a NOM POBLE (Espanya)
Nacionalitat: **Espanyola**

Identitat digital

Correu electrònic: alucogcog@alu.edu.gva.es
Clau recuperació: 000000
Contraseña inicial: ConInicial0

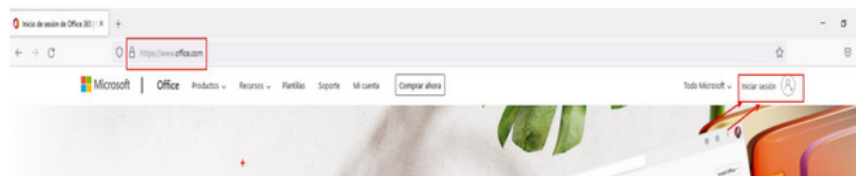
Canviar contraseña

要知道你的教育邮箱的密码你要先登入 Web Familia (<https://familia.edu.gva.es/>) 在那里你可以查看分配给你的 **用户名**初始的 **密码**，你也可以更改为一个更容易记住的密码。

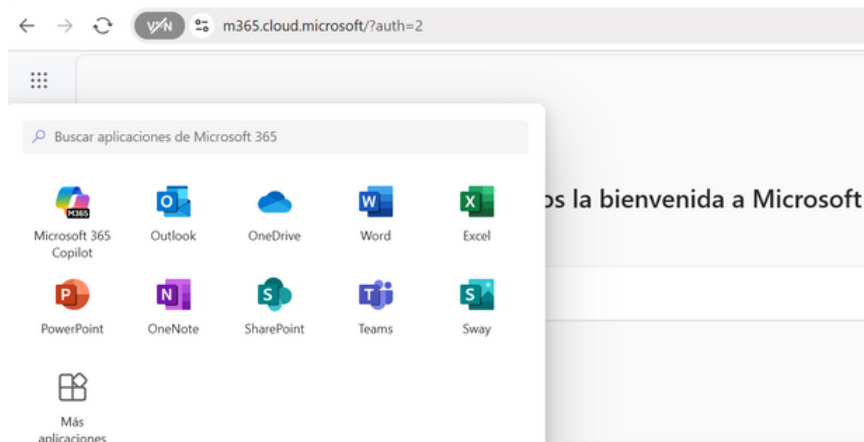
教育部分配的电子邮件帐户是 Outlook 帐户。要访问该帐户，您必须始终遵循以下步骤：

在任何浏览器中，您必须输入 www.office.com

1. 您必须点击“登录”并使用您的用户名和密码进行身份验证：



你将可以访问 Outlook（发送和接收消息）、Word、Excel 和 PowerPoint：



老师建议使用此电子邮件帐户与老师沟通，并处理与作业、家庭作业以及与学校有关的任何其他事宜。

我们建议不要将学生或家长的个人的电子邮箱地址用于教育目的，以确保未成年人的安全。

如果您有任何疑问，请咨询您的导师。