

# FORMACIÓN EMPRESA

Formación dual en centro educativo y empresa.  
500h de formación en empresa distribuidas en los dos cursos.



## ERASMUS



Formación de más de 2 meses en empresas en diferentes países europeos.

## ACREDITA'T

Acreditación de competencias profesionales.



## OTROS CICLOS FORMATIVOS DE SANIDAD

Emergencias sanitarias.  
Cuidados Auxiliares de Enfermería.  
Farmacia y Parafarmacia.



Laboratorio Clínico y Biomédico.  
Documentación y Administración Sanitarias.



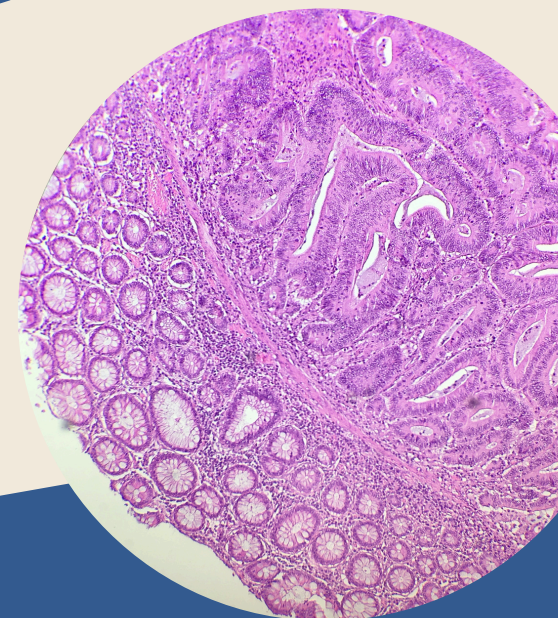
Avenida Casalduch, 120  
12005 Castelló de la Plana

TEL. 964 738 990  
FAX. 964 738 991

12005261@edu.gva.es



## CFGS ANATOMIA PATOLÓGICA Y CITODIAGNÓSTICO



<https://portal.edu.gva.es/iesmatildesalvador>

**DURACIÓN:** 2000 h

**MODALIDAD:** presencial

**HORARIO:** vespertino

**ACCESO**

Directo

Título de Técnico/a Grado Medio FP  
Título de Técnico/a Grado Superior FP  
Bachillerato  
Grado universitario  
Técnico de Artes plásticas y diseño  
Curso específico preparatorio de acceso a GS  
Certificado de profesionalidad grado C nivel 3  
Bachillerato LOE/LOGSE  
BUP  
Bachillerato experimental  
COU o PREU  
Técnico especialista, Técnico superior o equivalente  
Titulación universitaria o equivalente

**ACCESO**

Prueba

Sin ninguno de los requisitos académicos anteriores, tener 19 años de edad o cumplirlos durante el año en curso

## ¿QUÉ ESTUDIARÁS?

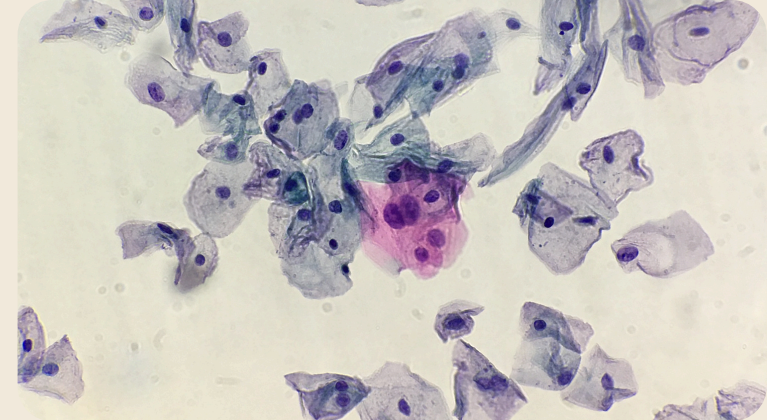
### MÓDULOS FORMATIVOS

#### PRIMER CURSO

- Gestión de muestras biológicas
- Técnicas generales de laboratorio
- Biología molecular y citogenética
- Fisiopatología general
- Inglés técnico (GS)
- Itinerario personal para la empleabilidad I
- Proyecto intermodular

#### SEGUNDO CURSO

- Necropsias
- Procesamiento citológico y tisular
- Citología Ginecológica
- Citología General
- Sostenibilidad aplicada al sistema productivo
- Digitalización aplicada a los sectores productivos (GS)
- Itinerario personal para la empleabilidad II
- Proyecto intermodular
- Optativa



#### TRABAJARÁS COMO...

- Técnico/a superior en anatomía patológica y citología
- Técnico/a especialista en anatomía patológica y citología
- Citotécnico/a
- Ayudante de forensia
- Prosector/a de autopsias clínicas y médico-legales
- Tanatopractor/a
- Colaborador/a y asistente en biología molecular
- Colaborador/a y asistente de investigación

### PREINSCRIPCIÓN TELEMÁTICA

<https://ceice.gva.es/va/web/formacion-profesional/admision-alumnado-en-ciclos-formativos>

