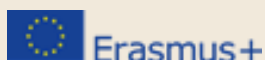


## FORMACIÓ EN EMPRESA

Formació dual en centre educatiu i empresa.  
500h de formació en empresa distribuïdes en els dos cursos.



## ERASMUS



Formació de més de 2 mesos en empreses a diferents països europeus.

## ACREDITA'T



Acreditació de competències professionals.

## ALTRES CICLES FORMATIUS DE SANITAT

Emergències Sanitàries.  
Cures Auxiliars d'Infermeria.  
Farmàcia i Parafarmàcia.



Laboratori Clínic i Biomèdic.  
Documentació i Administració Sanitàries.



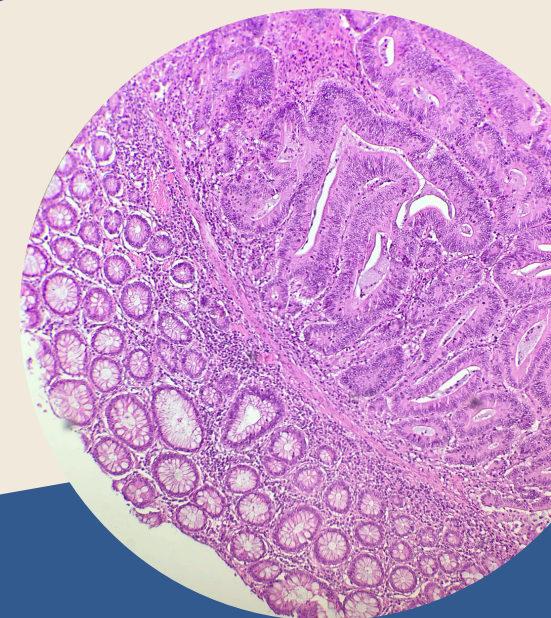
Avinguda Casalduch,120  
12005 Castelló de la Plana

TEL. 964 738 990  
FAX. 964 738 991

12005261@edu.gva.es



## CFGS ANATOMIA PATOLÒGICA I CITODIAGNÒSTIC



<https://portal.edu.gva.es/iesmatildesalvador>

DURACIÓ: 2000 h

MODALITAT: presencial

HORARI: vespertí

## ACCÉS

Directe

Títol de Tècnic/a Grau Mitjà FP.  
Títol de Tècnic/a Grau Superior FP  
Batxillerat  
Grau universitari  
Tècnic d'Arts plàstiques i disseny  
Curs específic preparatori accés a GS  
Certificat professionalitat grau C nivell 3  
Batxillerat LOE/LOGSE  
BUP  
Batxillerat experimental  
COU o PREU  
Tècnic especialista, Tècnic superior o  
equivalent  
Titulació universitària o equivalent

## ACCÉS

Prova

Sense cap dels requisits  
acadèmics anteriors, tindre 19  
anys o complir-los durant l'any en  
curs

## QUÈ ESTUDIARÀS?

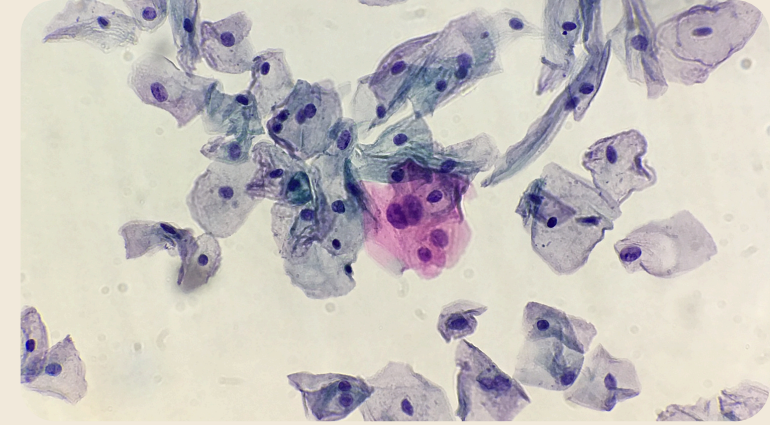
### MÒDULS FORMATIUS

#### PRIMER CURS

- Gestió de mostres biològiques
- Tècniques generals de laboratori
- Biologia molecular i citogenètica
- Fisiopatologia general
- Anglès professional (GS)
- Itinerari personal per a l'ocupabilitat I
- Projecte intermodular

#### SEGON CURS

- Necròpsies
- Processament citològic i tissular
- Citologia Ginecològica
- Citologia General
- Sostenibilitat aplicada al sistema productiu
- Digitalització aplicada als sectors productius (GS)
- Itinerari personal per a l'ocupabilitat II
- Projecte intermodular
- Optativa



#### TREBALLARÀS COM A...

- Tècnic/a superior en anatomia patològica i citologia
- Tècnic/a especialista en anatomia patològica i citologia
- Citotècnic/a
- Ajudant de forense
- Prosector/a d'autòpsies clíniques i mèdic-legals
- Tanatopractor/a
- Col·laborador/a i assistent en biologia molecular
- Col·laborador/a i assistent d'investigació

## PREINSCRIPCIÓ TELEMÀTICA

<https://ceice.gva.es/va/web/formacion-profesional/admision-alumnado-en-ciclos-formativos>



Finançat per  
la Unió Europea  
NextGenerationEU



GOBIERNO  
DE ESPAÑA



Pla de Recuperació,  
Transformació  
i Resiliència



GENERALITAT  
VALENCIANA  
Conselleria d'Educació, Cultura,  
Universitat i Ocupació



GVA  
NEXT  
GENERATION  
Plan de Recuperación  
y Resiliencia