

PROGRAMA TEI

El Programa TEI és un programa de **convivència institucional** que implica tota la comunitat educativa. Es basa en la tutorització emocional entre iguals on el **respecte, l'empatia i el compromís** són els pilars bàsics del seu desenvolupament als centres educatius.

CARACTERÍSTIQUES

- És una **estratègia preventiva** de participació e intervenció en la convivència del centre educatiu.
- Està dissenyat i aplicat com mesura preventiva **contra la violència i l'assetjament escolar**.
- Té caràcter institucional, **implica a tota la comunitat educativa**.
- Els alumnes de **tercer curs** de secundària tutoritzen als de **primer**.

OBJECTIUS

- Prevenir les conseqüències de l'**assetjament escolar, personals, educatives i socials**.
- Facilitar el procés d'**integració** dels alumnes.
- Crear un **referent** (tutor/a), per a **afavorir l'autoestima i disminuir la inseguretat**, d'espais i organitzacions desconegudes.
- Compensar el **desequilibri de poder i forces** pròpies de la violència i l'assetjament, des d'una perspectiva preventiva i dissuasòria.
- Integrar la **TOLERÀNCIA ZERO** com un signe d'identitat del centre.

El Programa TEI està dirigit a la millora o modificació del clima i la cultura del centre respecte a la **convivència, conflicte i violència**.

ELS NOSTRES DRETS

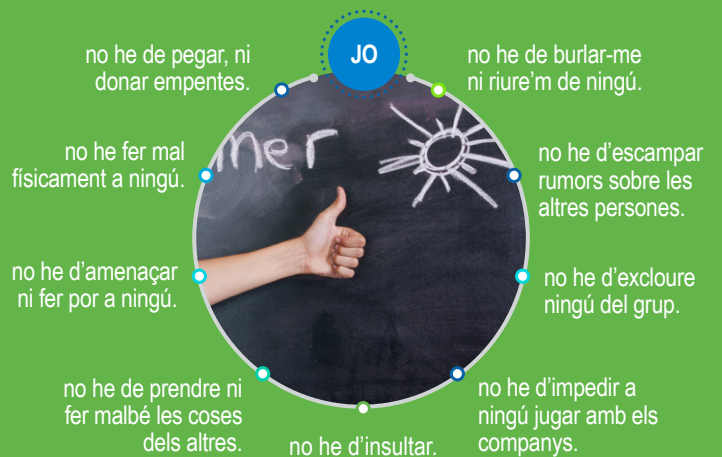
Totes les persones tenen **DRET** a ser ben tractades



Aquests **DRETS** han de ser respectats **SEMPRE**

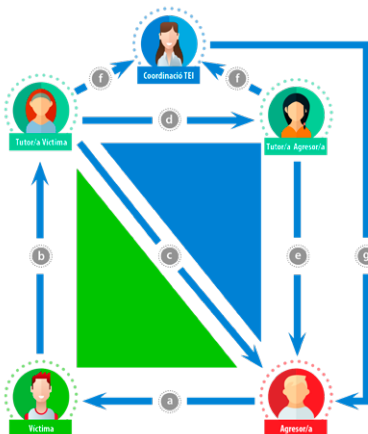
ELS NOSTRES DEURES

Totes les persones tenim el **DEURE** de tractar bé els altres



Aquests **DEURES** s'han de complir **SEMPRE**

PROCEDIMENT D'INTERVENCIÓ



- Hem de partir del concepte de **DIALOGAR** i mai entrar en conductes violentes ni baralles.
- En cas de conflicte, entre tutor i alumne tutoritzat es parlarà amb el coordinador.

I SI TOT FALLA...

NORMATIVA DE CONVIVÈNCIA

Font: Andrés González Bellido © 2002.
Doble triangle d'intervenció.

- a) Agressió
- b) Informació víctima-tutor/a
- c) Intervenció tutor/a-víctima-agressor/a
- d) Informació tutor/a víctima-tutor/a agressor/a
- e) Intervenció tutor/a agressor/a-agressor/a
- f) Informació tutors-coordinador
- g) Intervenció coordinador-agressor/a

QUALITATS D'UN BON TUTOR

