



Un producto de la familia:
 ClickControlDS



Sistema WIFI ClickNetDS

- 1.- Introducción a ClickNetDS
- 2.- Instrucciones conexión Windows 7
- 3.- Instrucciones conexión Windows 8/10
- 5.- Instrucciones conexión Ubuntu
- 6.- Instrucciones conexión Lliurex
- 7.- Instrucciones conexión Android
- 8.- Instrucciones conexión iOS
- 9.- Instrucciones conexión OS X





Introducción a ClickNetDS

ClickNetDS es la red WIFI instalada en su Centro Educativo aplicando varias tecnologías aportando disponibilidad, flexibilidad, escalabilidad y seguridad.

ClickNetDS se encuentra desarrollada y adaptada al servicio ClickControlDS, quién se encarga de aplicar el control y seguridad de la red gracias a su estándar X.500 de directorios (ofreciendo la Base de Datos de usuarios accesibles al sistema WIFI) y 802.1X (ofreciendo un conjunto de de mecanismos de autenticación y seguridad para la red).

La configuración que se va a describir a continuación puede diferir dependiendo del Centro Educativo y de las configuraciones adaptadas al mismo. Consultar con el personal del Centro Educativo o con el soporte de ClickNetDS.

En caso de necesitar ayuda con la configuración, consultar cualquier aspecto de la red o disponer de problemas, todo el equipo de ClickControlDS queda a su entera disposición para prestarle la asistencia necesaria:



902 197 016



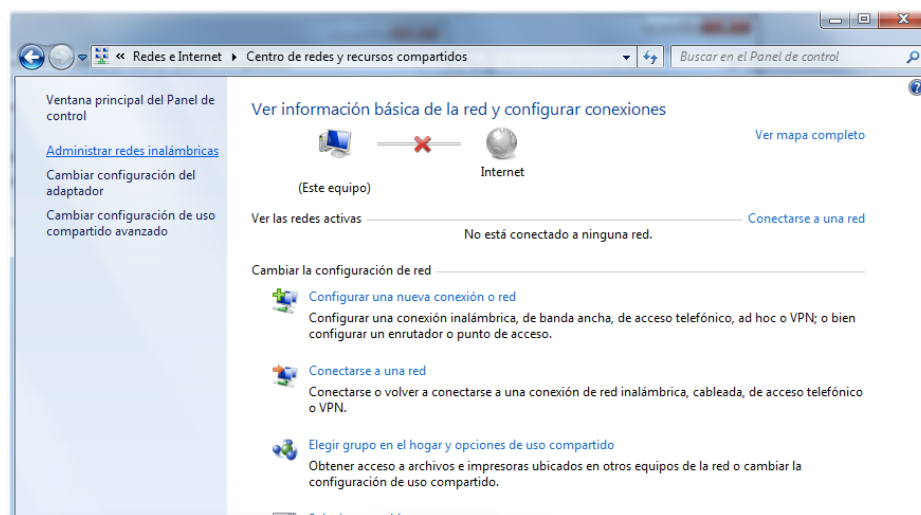
soporte@clickcontrol.es

Conexión mediante Microsoft Windows 7


Acceder al Panel de Control >>
Ver estado y las tareas de red



Configurar una nueva conexión o red
>>
Crear un perfil de red manualmente



¿Cómo desea agregar una red?

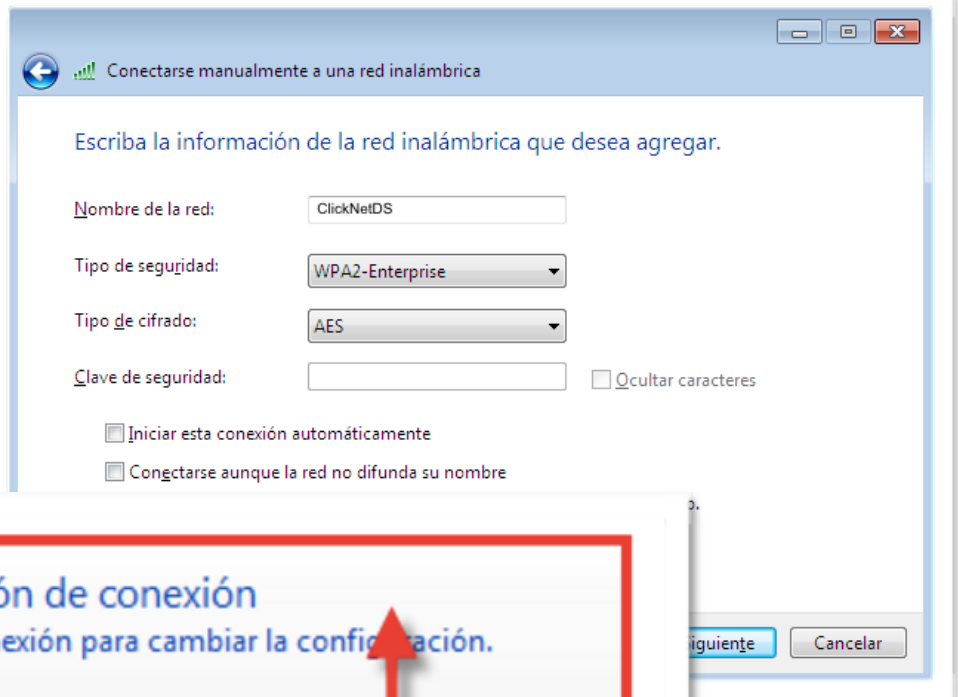


Crear un perfil de red manualmente
Esta acción crea un perfil de red nuevo o ubica una red existente y guarda un perfil de red en el equipo. Necesita saber el nombre de red (SSID) y la clave de seguridad (si fuera necesaria).

Nombre de la red: ClickNetDS
(El nombre de la red dependerá de la configuración de cada Centro Educativo)

Tipo de seguridad: WPA2-Enterprise

Tipo de cifrado: AES

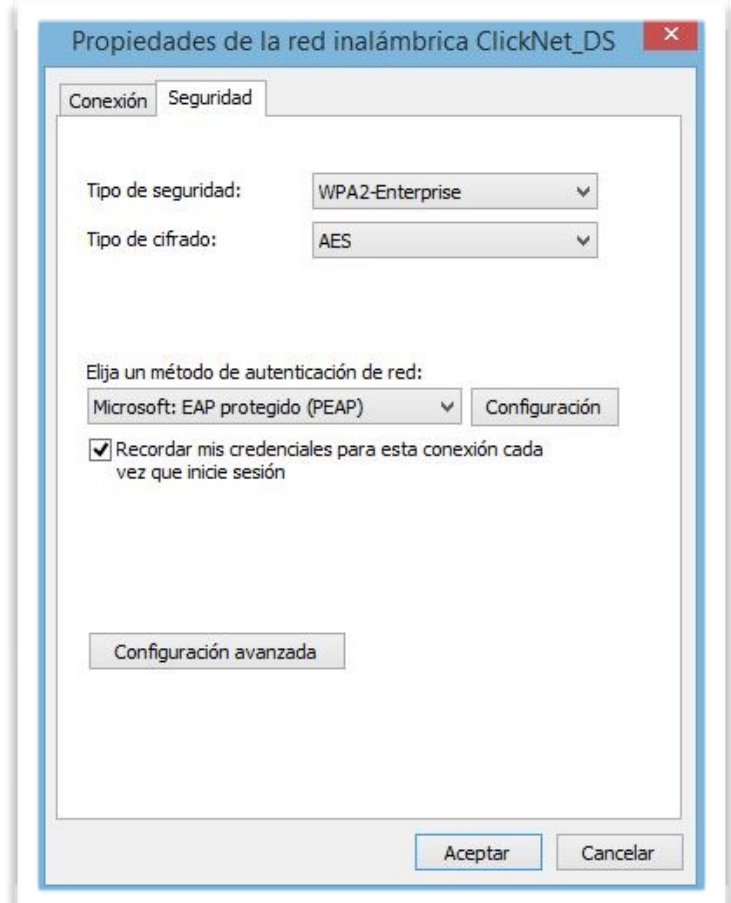


→ **Cambiar la configuración de conexión**
Abra las propiedades de la conexión para cambiar la configuración.

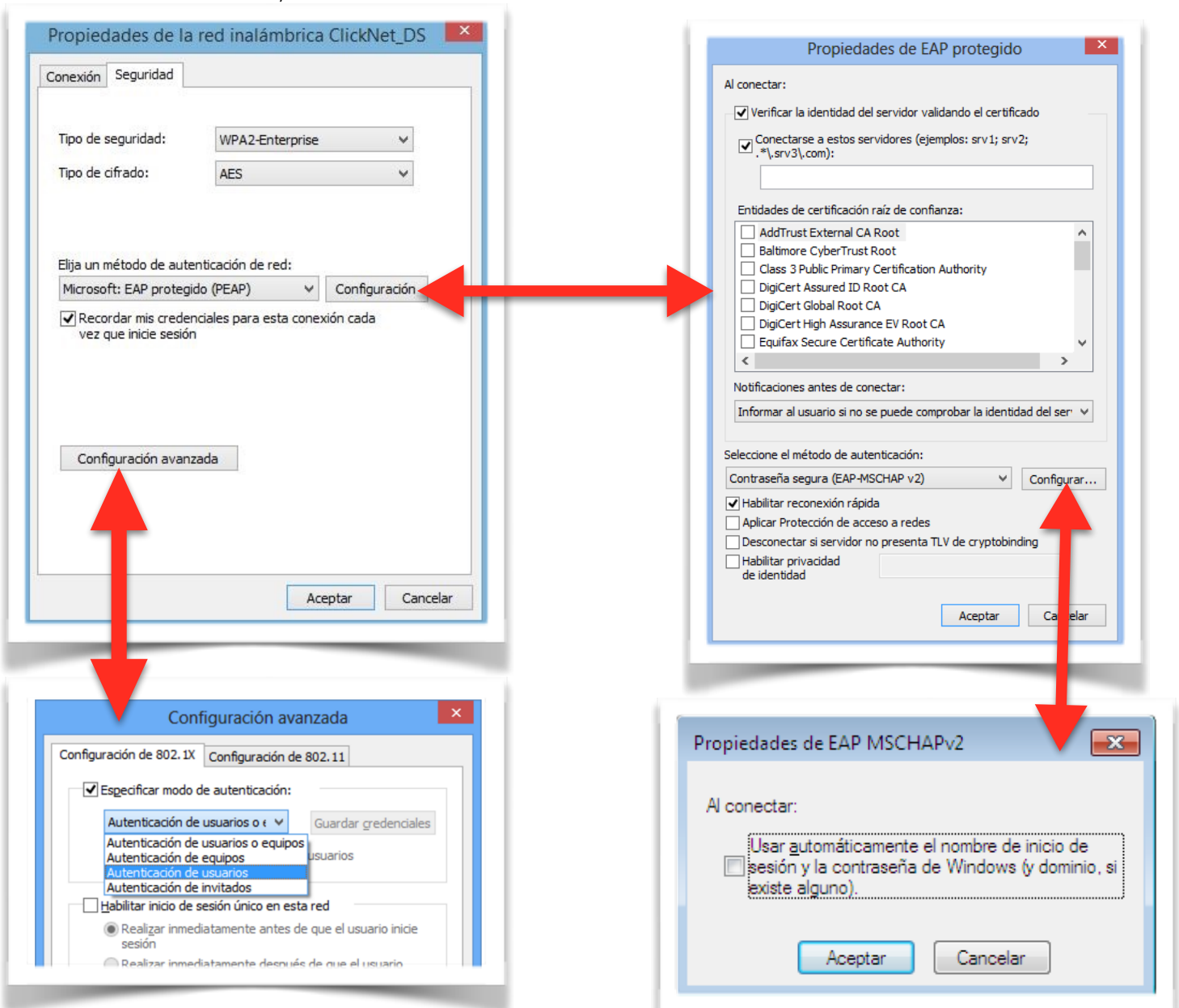
Tipo de seguridad: WPA2-Enterprise

Tipo de cifrado: AES

Método autenticación de red: Microsoft:
EAP protegido (PEAP)



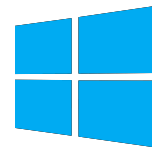
Haga clic sobre el botón 'Configuración' >> Seleccione el método de autenticación (EAP-MSCHAPv2) >> Configurar >> desmarque la casilla 'Usar automáticamente el nombre de inicio de sesión y la contraseña de Windows)



Haga clic sobre el botón 'Configuración avanzada' y en la pestaña 'Configuración de 802.1X' especifique como modo de autenticación 'Autenticación de usuarios'.



Aquí es donde el sistema nos solicita nuestras credenciales para la conexión. Deben de introducirse nuestro usuario/password del sistema ClickControlDS.



Conexión mediante Microsoft Windows 8 y Windows 10

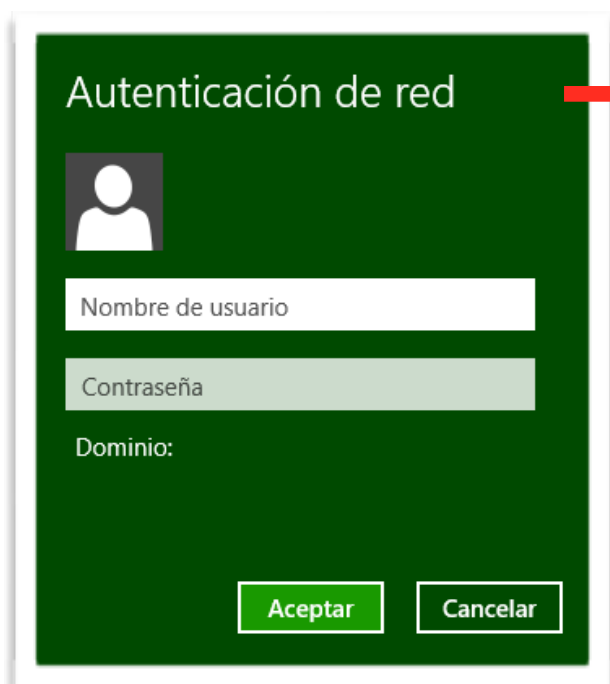
Método 1: *Conexión directa*

Ciertas revisiones/actualizaciones del Sistema Operativo pueden conectar directamente con la red ClickNetDS sin necesidad de ninguna configuración avanzada.


Explorar la redes WIFI dentro del alcance

>>

Conectarse a la red ClickNetDS



Autenticación de red



Nombre de usuario

Contraseña

Dominio:

Aceptar Cancelar



Aquí es donde el sistema nos solicita nuestras credenciales para la conexión. Deben de introducirse nuestro usuario/password del sistema ClickControlDS.

i Método 2: *Conexión avanzada*

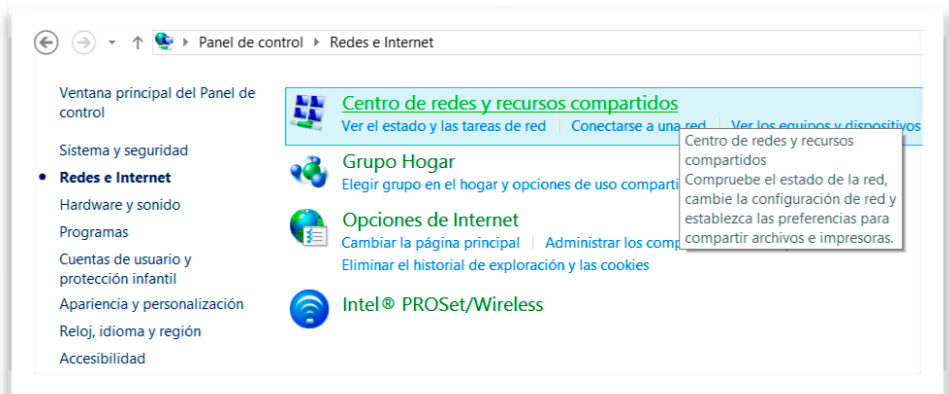
Acceder al Panel de Control

>>

Redes e Internet

>>

Centro de Redes y recursos compartidos



Cambiar la configuración de red



[Configurar una nueva conexión o red](#)

Configurar una conexión de banda ancha, de acceso telefónico o VPN; o bien configurar un enrutador o punto de acceso.

Configurar una nueva conexión o red

>>

Conectarse manualmente a una red inalámbrica

Elegir una opción de conexión



Conectarse a Internet

Configurar conexión a Internet de banda ancha o de acceso telefónico.



Configurar una nueva red

Configura un enrutador o un punto de acceso nuevos.



Conectarse manualmente a una red inalámbrica

Conéctese a una red oculta o cree un nuevo perfil inalámbrico.



Conectarse a un área de trabajo

Configurar una conexión de acceso telefónico o VPN a su área de trabajo.



Nombre de la red: ClickNetDS
(El nombre de la red dependerá de la configuración de cada Centro Educativo)

Tipo de seguridad: WPA2-Enterprise

Tipo de cifrado: AES

Conectarse manualmente a una red inalámbrica

Escriba la información de la red inalámbrica que desea agregar.

Nombre de la red: ClickNetDS

Tipo de seguridad: WPA2-Enterprise

Tipo de cifrado: AES

Clave de seguridad: Ocultar caracteres

Iniciar esta conexión automáticamente

Conectarse aunque la red no difunda su nombre
Advertencia: esta opción podría poner en riesgo la privacidad del equipo.

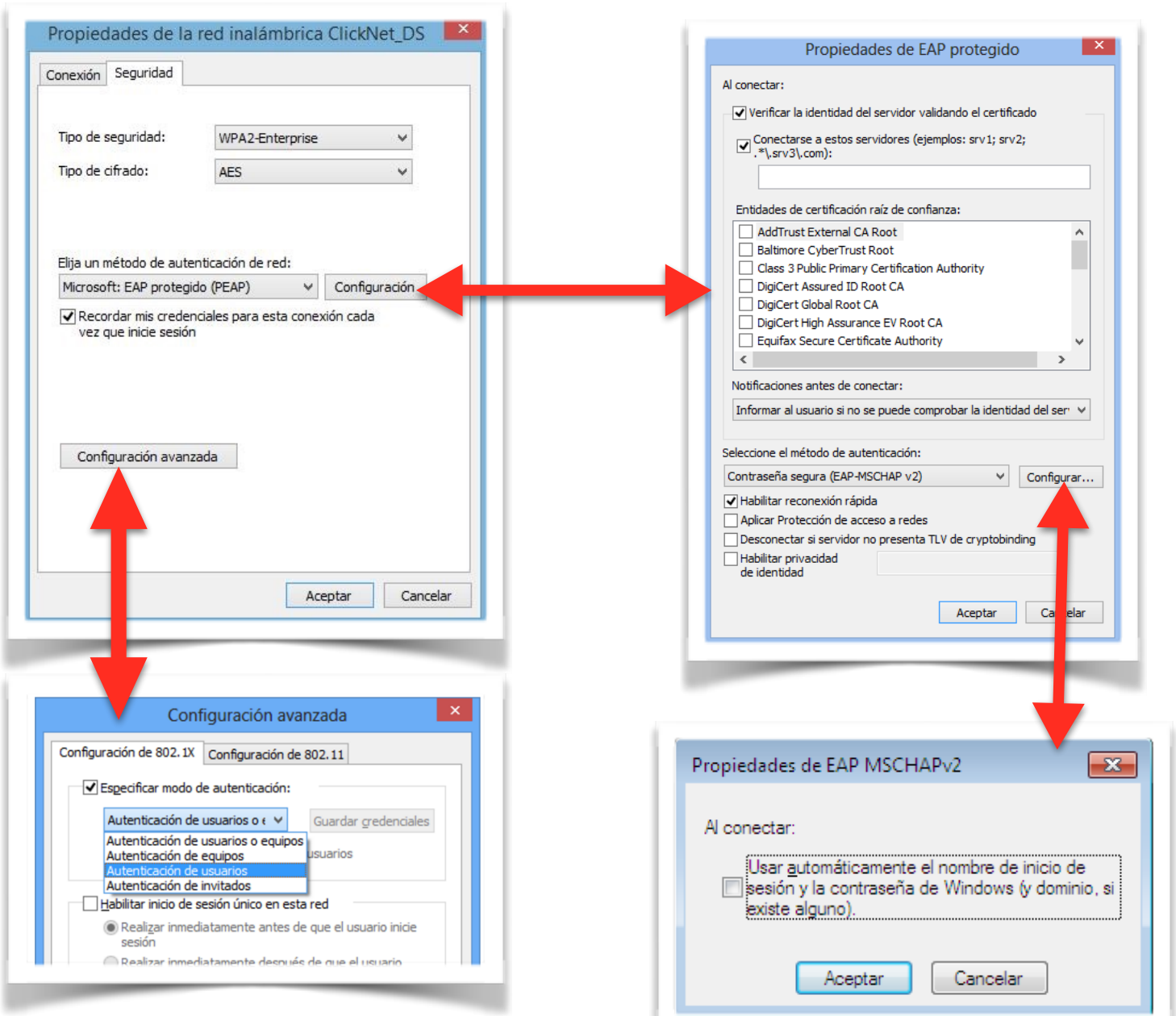
Siguiente Cancelar

Selecciona Cambiar la configuración de conexión





Haga clic sobre el botón 'Configuración' >> Seleccione el método de autenticación (EAP-MSCHAPv2)
>> Configurar >> desmarque la casilla 'Usar automáticamente el nombre de inicio de sesión y la contraseña de Windows)



Haga clic sobre el botón 'Configuración avanzada' y en la pestaña 'Configuración de 802.1X' especifique como modo de autenticación 'Autenticación de usuarios'.



Aquí es donde el sistema nos solicita nuestras credenciales para la conexión. Deben de introducirse nuestro usuario/password del sistema ClickControlDS.



Conexión mediante Ubuntu / Lliurex

Explorar la redes WIFI dentro del alcance >> Conectarse a la red ClickNetDS

Autenticación: EAP protegido (PEAP)

Identidad anónima: #dejar en blanco#

Certificado CA: (Ninguno)

Versión PEAP: Automático

Autenticación interna: MSCHAPv2

Nombre de usuario: #####

Contraseña: #####



Aquí es donde el sistema nos solicita nuestras credenciales para la conexión. Deben de introducirse nuestro usuario/password del sistema ClickControlDS.

Nos solicitará elegir un certificado CA

>> No avisarme de nuevo

>> Ignorar



Conexión mediante dispositivos Android

Ajustes >> Wifi >> Seleccionar la red ClickNetDS

Seguridad: 802.1x EAP

Método EAP: PEAP

Certificado CA: (Ninguno)

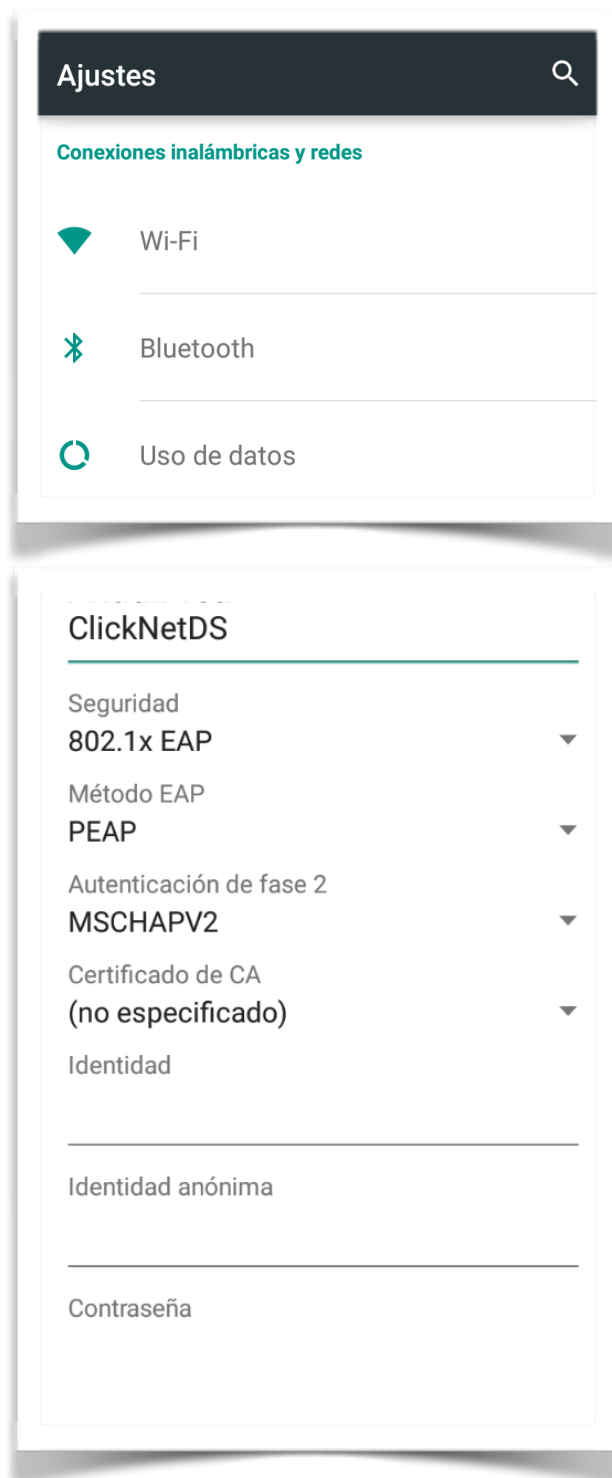
Autenticación de fase 2: MSCHAPv2

Certificado de CA interna: (no especificado)

Identidad: #####

Identidad anónima: #dejar en blanco#

Contraseña: #####



Aquí es donde el sistema nos solicita nuestras credenciales para la conexión. Deben de introducirse nuestro usuario/password del sistema ClickControlDS.



Conexión mediante dispositivos iOS

Ajustes >> Wifi >> Seleccionar la red ClickNetDS



Aquí es donde el sistema nos solicita nuestras credenciales para la conexión. Deben de introducirse nuestro usuario/password del sistema ClickControlDS.



Confiar en el certificado emitido.





Conexión mediante dispositivos OS X

Ciertas revisiones/actualizaciones del Sistema Operativo pueden conectar directamente con la red ClickNetDS sin necesidad de ninguna configuración avanzada.

Explorar las redes WIFI y seleccionar nuestra red ClickNetDS



Aquí es donde el sistema nos solicita nuestras credenciales para la conexión. Deben de introducirse nuestro usuario/password del sistema ClickControlDS.

La red Wi-Fi "ClickNet_DS" requiere credenciales WPA2 Empresa.

Modo: Automático

Nombre de usuario:

Contraseña:

Mostrar contraseña

Recordar esta red

Cancelar Acceder

Podemos comprobar que estamos correctamente conectados si accedemos a Preferencias de Sistemas

- >> Red
- >> Wi-Fi

Estado: **Conectado** Desactivar Wi-Fi

Wi-Fi está conectado a ClickNet_DS y tiene asignada la dirección IP

Nombre de la red: ClickNet_DS

Preguntar antes de acceder a nuevas redes

Se accederá automáticamente a las redes conocidas. Si no hay ninguna red conocida disponible, deberá seleccionar una manualmente.

802.1X: Por omisión Desconectar

Autenticado vía EAP-PEAP (MSCHAPv2)

Tiempo de conexión: 00:00:41