

APELLIDOS Y NOMBRE	
NIE / NIF	

**PRUEBA DE ACCESO A CICLOS FORMATIVOS DE GRADO MEDIO
MAYO 2021**
PARTE COMÚN: Lengua y Literatura castellana
Duración: 1 hora
OBSERVACIONES: las faltas de ortografía descontarán hasta 1 punto

Instrucciones generales:

- Mantenga su NIF/NIE en un lugar visible durante la realización de la prueba.
- Lea detenidamente el texto, cuestiones o enunciados.
- Cuide la presentación y la ortografía.
- Revise la prueba antes de entregarla.
- **Los criterios de calificación aparecen escritos en cada pregunta.**

CRITERIOS DE EVALUACIÓN Y CALIFICACIÓN

La calificación de esta parte o apartado se adaptará a lo que establece la Resolución de 23 de diciembre de 2020, de la Dirección General de Formación Profesional y Enseñanzas de Régimen Especial, por la que se convocan pruebas de acceso a los ciclos formativos de Formación Profesional (DOGV núm. 8893, 11.01.2021).

Cambio cultural

Reducir la velocidad es un paso correcto en la senda para humanizar las ciudades

Los grandes cambios sociales y culturales a menudo avanzan, en sus primeros compases, sobre corrientes de fondo que levantan múltiples obstáculos, desde las costumbres más arraigadas hasta los intereses económicos adversos. Para afirmarse, necesitan cristalizarse en la legislación de un país. Un caso evidente han sido las restricciones al tabaco [...]. Hoy, una nueva batalla de progreso, un nuevo importante cambio cultural, se sitúa en la necesidad de rehumanizar las ciudades, un concepto amplio que supone restar protagonismo a los vehículos privados —y la contaminación atmosférica y sonora que producen— en favor de las personas, de medios de transporte no contaminantes o públicos. El anuncio del proyecto del Gobierno para limitar la velocidad a 30 kilómetros por hora en las calles con un solo carril por sentido, y otras restricciones, supone un pequeño paso en esa larga senda. Más de la mitad de las capitales españolas ya habían tomado la delantera, ante la evidencia de que la probabilidad de que muera un peatón atropellado es del 10% si el vehículo va a 30 kilómetros por hora y del 50% si va a 50, según la OMS.

Las grandes ciudades [...] se han convertido en un polo de contaminación de gran coste para la salud de los ciudadanos y el bolsillo de la sanidad pública. La Agencia Europea del Medio Ambiente calcula que la polución del aire causa 400.000 muertes prematuras en Europa cada año. [...] Ahora, la pandemia ha abierto nuevas perspectivas para modificar ciertos equilibrios urbanos, al incrementar el teletrabajo, reducir en parte los desplazamientos y fomentar el interés en los espacios públicos abiertos. Ha habido alcaldes que han aprovechado esta triste fase para favorecer un cambio en el uso de los espacios a favor de ciclistas, peatones y terrazas y en detrimento del tráfico. [..]

En este contexto, los cambios anunciados por el Gobierno engarzan con el objetivo de lograr unas ciudades “más humanas”, como dijo el Ministro del Interior. El límite de velocidad y las mayores sanciones al uso del móvil durante la conducción favorecen la seguridad para peatones y ciclistas, y resultan por tanto un paso en la dirección adecuada. Más medidas son necesarias, entre ellas un firme apoyo al transporte público. [...] Las ciudades deben avanzar hacia un modelo que favorezca la salud, la lucha contra el cambio climático y un renovado empuje humanista. Las urbes europeas, por su historia y características, pueden y deben ser protagonistas en este cambio.

El País, 11 de noviembre de 2020

CRITERIOS DE EVALUACIÓN Y CALIFICACIÓN

La calificación de esta parte o apartado se adaptará a lo que establece la Resolución de 23 de diciembre de 2020, de la Dirección General de Formación Profesional y Enseñanzas de Régimen Especial, por la que se convocan pruebas de acceso a los ciclos formativos de Formación Profesional (DOGV núm. 8893, 11.01.2021).

A. GRAMÁTICA TEXTUAL

1. Señale el ámbito de uso y el género al que pertenece el texto. Justifique su respuesta. (2 puntos: 1 punto cada uno de los apartados)

- **Ámbito de uso:**

- **Género:**

2. ¿Cuál es la tesis que se defiende? (1 punto)

B. ESTRUCTURA INTERNA DE LA LENGUA

a. Elementos léxico-semánticos

3. Justifique el uso de las comillas en el sintagma “más humanas” (línea 26, último párrafo). (0.5 puntos)

4. Extraiga una familia léxica del texto. (0.5 puntos)

CRITERIOS DE EVALUACIÓN Y CALIFICACIÓN

La calificación de esta parte o apartado se adaptará a lo que establece la Resolución de 23 de diciembre de 2020, de la Dirección General de Formación Profesional y Enseñanzas de Régimen Especial, por la que se convocan pruebas de acceso a los ciclos formativos de Formación Profesional (DOGV núm. 8893, 11.01.2021).

b. Elementos morfológicos

5. A partir del sintagma “transporte público” explique la diferencia entre adjetivos explicativos y especificativos. (0.5 puntos)

6. Analice morfológicamente los siguientes sustantivos subrayados en el texto: *personas, velocidad*. (0.5 puntos)

c. Elementos sintácticos

7. De las siguientes oraciones indique cuál es la simple y cuál la compuesta. Subraye los verbos. (0.5 puntos)

- *Las grandes ciudades se han convertido en un polo de contaminación de gran coste para la salud de los ciudadanos.*
- *Las ciudades deben avanzar hacia un modelo que favorezca la salud, la lucha contra el cambio climático y un renovado empuje humanista.*

CRITERIOS DE EVALUACIÓN Y CALIFICACIÓN

La calificación de esta parte o apartado se adaptará a lo que establece la Resolución de 23 de diciembre de 2020, de la Dirección General de Formación Profesional y Enseñanzas de Régimen Especial, por la que se convocan pruebas de acceso a los ciclos formativos de Formación Profesional (DOGV núm. 8893, 11.01.2021).

8. ¿La oración que ha indicado como compuesta es coordinada o subordinada? Indique el nexos. (0.5 puntos)

C. EXPRESIÓN ESCRITA

9. Escriba un texto de opinión de una extensión mínima de 20 líneas (entre 200 y 250 palabras) sobre uno de estos dos temas: (4 puntos)

- a. La contaminación de las grandes ciudades y sus consecuencias.
- b. ¿Cómo podemos frenar el cambio climático?

CRITERIOS DE EVALUACIÓN Y CALIFICACIÓN

La calificación de esta parte o apartado se adaptará a lo que establece la Resolución de 23 de diciembre de 2020, de la Dirección General de Formación Profesional y Enseñanzas de Régimen Especial, por la que se convocan pruebas de acceso a los ciclos formativos de Formación Profesional (DOGV núm. 8893, 11.01.2021).

COGNOMS I NOM	
NIE / NIF	

**PROVA D'ACCÉS A CICLES DE GRAU MITJÀ
MAIG 2021**

PART COMUNA: Llengua i literatura valenciana

Durada: 1 hora

OBSERVACIONS: *les faltes d'ortografia descomptaran màxim 1 punt*

Instruccions generals:

- Mantinga el seu NIF/NIE en lloc visible durant la realització de la prova.
- Llija detingudament el text, qüestions o enunciats.
- Tinga cura de la presentació i l'ortografia.
- Revise la prova abans de lliurar-la.
- **Els criteris de qualificació es troben escrits en cada pregunta.**

CRITERIS D'AVUACIÓ I QUALIFICACIÓ

La qualificació d'aquesta part o apartat s'adaptarà al que estableix la Resolució de 23 de desembre de 2020, de la Direcció General de Formació Professional i Ensenyaments de Règim Especial, per la qual es convoquen proves d'accés als cicles formatius de Formació Professional (DOGV núm. 8893, 11.01.2021).

Els boscos salven vides!

Voro Torrijos

El 21 de març és el Dia Internacional dels Boscos, impulsat per l'ONU, després de constatar, en tots els informes realitzats des de la segona guerra mundial, que la pèrdua de massa vegetal al món començava a ser alarmant. Només entre 2014 i 2020, la desforestació ha augmentat el 40%. Una xifra molt neguitosa si tenim en compte la importància que els boscos tenen com a reserva de biodiversitat. Si bé ocupen el 30% de la superfície terrestre, alberguen el 80% de les espècies. Són capaços d'absorbir CO₂ i de convertir-lo en oxigen, però la sequera, l'escalfament i els incendis estan reduint, en alguns casos, i anul·lant en altres, el balanç positiu d'aquest procés i provocant l'augment de gasos contaminants.

Un futur més que inquietant. La recent avaluació dels recursos forestals mundials feta per la FAO indica que, malgrat els esforços per frenar la desforestació, la pèrdua de valuosos hàbitats terrestres és molt perillosa. Els boscos són necessaris per a la vida de més de 2.400 milions de persones (prop del 40% de la població mundial), que en depenen del subministrament de combustible, abric, aliments i medicines, i els ingressos per poder sobreviure.

Però més enllà de l'equilibri climàtic i econòmic que representen els boscos, s'està començant a constatar la seua importància en relació a la salut planetària. La seua pèrdua està incrementant el risc de transmissió de malalties. Segons Greenpeace, la desforestació de la selva amazònica i congoleesa està permetent que l'ésser humà entre en contacte amb patògens desconeguts fins ara i que augmenten els brots de malalties zoonòtiques, transmises per animals.

María Neira, directora de Salut Pública i Medi Ambient de l'OMS, afirma que la pandèmia del coronavirus és una prova més de la temerària relació entre els virus i les pressions humanes sobre el medi ambient. I per tant, el canvi climàtic no és només un problema mediambiental sinó també de salut pública. [...]

I no hi ha millor política mediambiental que pensar globalment i actuar localment. I a casa nostra, la cosa no acaba de pintar bé. Ecologistes en Acció ha denunciat recentment la insostenibilitat de la gestió forestal valenciana: s'estan produint tales brutals d'arbratge. [...] Estem parlant de centenars de milers d'arbres en uns hàbitats protegits per la legislació comunitària. Unes pràctiques que podrien amagar un interès d'extracció fustanera. Unes actuacions que van contra allò que el govern valencià propugna, i que no serveixen per a frenar el canvi climàtic. Cal una política forestal que siga part de la solució i no del problema, perquè si es tracta de salvar vides, tant els boscos autòctons com els tropicals són essencials.

Text adaptat. *El Levante*, 21 de març de 2021

CRITERIS D'AVUACIÓ I QUALIFICACIÓ

La qualificació d'aquesta part o apartat s'adaptarà al que estableix la Resolució de 23 de desembre de 2020, de la Direcció General de Formació Professional i Ensenyaments de Règim Especial, per la qual es convoquen proves d'accés als cicles formatius de Formació Professional (DOGV núm. 8893, 11.01.2021).

A. GRAMÀTICA DEL TEXT

1. Classifique el text segons el seu àmbit d'ús. Justifique la seua resposta.
(1 punt)

2. A quin gènere pertany el text? Justifique la seua resposta. (1 punt)

3. Quina és la tesi que defensa l'autor? (1 punt)

B. ESTRUCTURA INTERNA DE LA LLENGUA

a. Elements lèxic-semàntics.

4. Indique un camp semàntic significatiu del text. (0.5 punts)

5. Extraiga una sigla del text i explique què és una sigla. (0.5 punts)

CRITERIS D'AVUACIÓ I QUALIFICACIÓ

La qualificació d'aquesta part o apartat s'adaptarà al que estableix la Resolució de 23 de desembre de 2020, de la Direcció General de Formació Professional i Ensenyaments de Règim Especial, per la qual es convoquen proves d'accés als cicles formatius de Formació Professional (DOGV núm. 8893, 11.01.2021).

b. Elements morfològics.

6. A partir del sintagma «canvi climàtic» explique la diferència entre adjectius explicatius i especificatius. (0.5 punts)

7. Classifique morfològicament els següents substantius subratllats en el primer paràgraf del text: *informes, boscos*. (0.5 punts)

c. Elements sintàctics.

8. Indique el subjecte i el predicat de la següent oració. Subratlle els seus nuclis. (0.5 punts)

Només entre 2014 i 2020, la desforestació ha augmentat el 40%.

9. Indique si la següent oració és coordinada o subordinada. Indique el seu nexa. (0.5 punts)

La sequera, l'escalfament i els incendis estan reduint, en alguns casos, i estan anul·lant en altres, el balanç positiu d'aquest procés.

CRITERIS D'AVUACIÓ I QUALIFICACIÓ

La qualificació d'aquesta part o apartat s'adaptarà al que estableix la Resolució de 23 de desembre de 2020, de la Direcció General de Formació Professional i Ensenyaments de Règim Especial, per la qual es convoquen proves d'accés als cicles formatius de Formació Professional (DOGV núm. 8893, 11.01.2021).

C. EXPRESSIÓ ESCRITA

10. Escriba un text d'opinió d'una extensió mínima de 20 línies (entre 200 i 250 paraules) sobre un d'aquests dos temes: (4 punts)

- a. El canvi climàtic.
- b. Actuacions per a preservar els nostres boscos.

CRITERIS D'AVUACIÓ I QUALIFICACIÓ

La qualificació d'aquesta part o apartat s'adaptarà al que estableix la Resolució de 23 de desembre de 2020, de la Direcció General de Formació Professional i Ensenyaments de Règim Especial, per la qual es convoquen proves d'accés als cicles formatius de Formació Professional (DOGV núm. 8893, 11.01.2021).

**PROVA D'ACCÉS A CICLES FORMATIUS
DE GRAU MITJÀ
MAIG 2021
PART LINGÜÍSTICA:
Anglés
Duració: 45 min**

**PRUEBA DE ACCESO A CICLOS
FORMATIVOS DE GRADO MEDIO
MAYO 2021
PARTE LINGÜÍSTICA:
Inglés
Duración: 45 min**

TEXT

Women and science

History is full of women who made enormous contributions to science. Some of them are well-known, like Marie Curie, Ada Lovelace and Rosalind Franklin. But there are many more that aren't so popular. In this short text we introduce you to three brilliant women in the area of medicine.

Katalin Karikó is a biochemist from Hungary. Thanks to her perseverance we now have the COVID-19 vaccine. BioNTech, Pfizer and Moderna laboratories used her investigations to develop the vaccine. Katalin was born on 17 January 1955, she is now 66 years old. When she was a child, she lived in Szolnoch, a town near Budapest. There wasn't any potable water in her house and she didn't have a fridge. Her father was a butcher, she had a *humble* family, but she wanted to be a scientist, so she went to university in her country and studied to become a biochemist. Then she migrated to the US and worked as a professor at the University of Pennsylvania. There she continued her research on mRNA-based therapy.

Rita Levy-Montalcini was born in Italy in 1909. She died in 2012 at the age of 103. She is the first Nobel Prize winner to live to 100. Rita was a neurologist. She studied the Nerve *growth* factor and discovered how it affects in the development of tumors and dementia. She got the Nobel Prize in Medicine in 1986.

Françoise Barré-Sinoussi was a French virologist. She discovered HIV as the cause of the immunodeficiency *disease*, AIDS. Her vital work helped millions of people with this disease to live long, healthy lives. Françoise was born on July 30, 1947, so she is 73 now. Barré-Sinoussi was interested in science from a very young age. During her vacations as a child, she spent hours analyzing insects and animals. She studied at the University of Paris and then was accepted in the Pasteur Institute where she continues working. She received the Nobel Prize in 2008.

Vocabulary: *humble*: humilde / *growth*: crecimiento / *disease*: enfermedad

CRITERIS D'AVALUACIÓ I QUALIFICACIÓ	CRITERIOS DE EVALUACIÓN Y CALIFICACIÓN
La qualificació d'aquesta part o apartat s'adaptarà al que estableix la Resolució de 23 de desembre de 2020, de la Direcció General de Formació Professional i Ensenyaments de Règim Especial, per la qual es convoquen proves d'accés als cicles formatius de Formació Professional (DOGV núm. 8893, 11.01.2021).	La calificación de esta parte o apartado se adaptará a lo que establece la Resolución de 23 de diciembre de 2020, de la Dirección General de Formación Profesional y Enseñanzas de Régimen Especial, por la que se convocan pruebas de acceso a los ciclos formativos de Formación Profesional (DOGV núm. 8893, 11.01.2021).

QUESTIONS

Read the instructions for each question carefully before answering. (Total score: 10 points)

1. Read the text and answer the questions. Write complete sentences. (2 points)

a) Was there a fridge in Katalin's house? (0,4 points)

b) Where did Katalin go to university? (0,4 points)

c) How old was Rita when she died? (0,4 points)

d) What did Françoise like analyzing when she was a child? (0,4 points)

e) Where does Françoise work now? (0,4 points)

2. Underline True or False according to the text. (2 points)

a) Katalin's father was also a scientist. *TRUE or FALSE* (0,4 points)

b) Katalin worked at the university of Budapest. *TRUE or FALSE* (0,4 points)

c) Rita received the Nobel Prize when she was 100 years old. *TRUE or FALSE* (0,4 points)

d) Françoise is from France. *TRUE or FALSE* (0,4 points)

e) Françoise liked science when she was a child. *TRUE or FALSE* (0,4 points)

3. Which word does not belong to the group? (1 point)

Example: tall / thin / fat / station

a) young / old / long / science (0,25 points)

b) neurologist / virologist / dementia / biochemist (0,25 points)

c) butcher / town / city / country (0,25 points)

d) first / fourth / three / second (0,25 points)

4. Put the words in the correct order. (1 point)

Example: doctor / a / am / I ----- I am a doctor

CRITERIS D'AVUACIÓ I QUALIFICACIÓ	CRITERIOS DE EVALUACIÓN Y CALIFICACIÓN
La qualificació d'aquesta part o apartat s'adaptarà al que estableix la Resolució de 23 de desembre de 2020, de la Direcció General de Formació Professional i Ensenyaments de Règim Especial, per la qual es convoquen proves d'accés als cicles formatius de Formació Professional (DOGV núm. 8893, 11.01.2021).	La calificación de esta parte o apartado se adaptará a lo que establece la Resolución de 23 de diciembre de 2020, de la Dirección General de Formación Profesional y Enseñanzas de Régimen Especial, por la que se convocan pruebas de acceso a los ciclos formativos de Formación Profesional (DOGV núm. 8893, 11.01.2021).

a) have / did / any / water / We / not / potable / . (0,20 points)

b) his / is / from / family / Where / ? (0,20 points)

c) wants / buy / house / a / to / She / new / .(0,20 points)

d) sister / like / French / studying / Does / your / ? (0,20 points)

e) are / an / classmates / writing / email / Her / .(0,20 points)

5.- Choose ONE of the two topics, A or B, and write a short text of 60 to 80 words (8 sentences). Write about all the items listed in the topic chosen. (4 points)

A) Describe an important person in your past: date of birth, relationship with you, origin, job, favourites, physical appearance and personality, death date and age.

B) Write about yourself (your profile): name, origin, age, job, abilities, personality, hobbies, likes and plans.

CRITERIS D'AVUACIÓ I QUALIFICACIÓ	CRITERIOS DE EVALUACIÓ Y CALIFICACIÓ
La qualificació d'aquesta part o apartat s'adaptarà al que estableix la Resolució de 23 de desembre de 2020, de la Direcció General de Formació Professional i Ensenyaments de Règim Especial, per la qual es convoquen proves d'accés als cicles formatius de Formació Professional (DOGV núm. 8893, 11.01.2021).	La calificación de esta parte o apartado se adaptará a lo que establece la Resolución de 23 de diciembre de 2020, de la Dirección General de Formación Profesional y Enseñanzas de Régimen Especial, por la que se convocan pruebas de acceso a los ciclos formativos de Formación Profesional (DOGV núm. 8893, 11.01.2021).

**PRUEBA DE ACCESO A CICLOS FORMATIVOS DE GRADO MEDIO
MAYO 2021
PARTE SOCIAL
Duración: 1 hora**

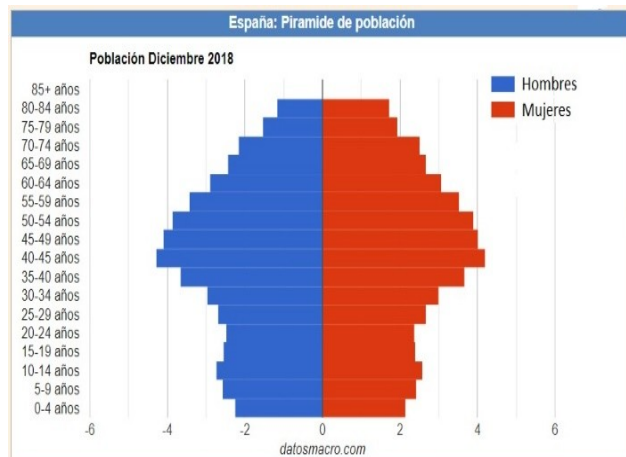
1) Observe la pirámide de la población española en 2018 y responda a las siguientes preguntas:

a) ¿Qué es la demografía? (0,5 puntos)

b) ¿Qué es una pirámide de población? (0,5 puntos)

c) ¿Qué forma tiene y a qué grupo de países pertenece?

(0,5 puntos)



d) Explique porqué es una población envejecida y qué consecuencias tiene. (1 punto)

CRITERIOS DE EVALUACIÓN Y CALIFICACIÓN

La calificación de esta parte o apartado se adaptará a lo que establece la Resolución de 23 de diciembre de 2020, de la Dirección General de Formación Profesional y Enseñanzas de Régimen Especial, por la que se convocan pruebas de acceso a los ciclos formativos de Formación Profesional (DOGV núm. 8893, 11.01.2021).

2) Señale en la tabla cada Comunidad Autónoma numerada. (2,5 puntos)

1	
2	
3	
4	
5	
6	
7	
8	
9	
10	



es.wikipedia.org

3) Explique la diferencia entre cada pareja de conceptos: (2,5 puntos)

- Liberalismo y Antiguo Régimen:

CRITERIOS DE EVALUACIÓN Y CALIFICACIÓN

La calificación de esta parte o apartado se adaptará a lo que establece la Resolución de 23 de diciembre de 2020, de la Dirección General de Formación Profesional y Enseñanzas de Régimen Especial, por la que se convocan pruebas de acceso a los ciclos formativos de Formación Profesional (DOGV núm. 8893, 11.01.2021).

- Imperialismo y descolonización:

4) Lee estos dos artículos e indica cuál de ellos (A o B) pertenece a la Constitución de 1978. Enumera sus principios más importantes. (2,5 puntos)

A El jefe del Estado [...] personifica la soberanía nacional y ejerce el poder supremo político.

B La soberanía nacional reside en el pueblo, del que emanan los poderes del Estado.

CRITERIOS DE EVALUACIÓN Y CALIFICACIÓN

La calificación de esta parte o apartado se adaptará a lo que establece la Resolución de 23 de diciembre de 2020, de la Dirección General de Formación Profesional y Enseñanzas de Régimen Especial, por la que se convocan pruebas de acceso a los ciclos formativos de Formación Profesional (DOGV núm. 8893, 11.01.2021).

**PRUEBA DE ACCESO A CICLOS FORMATIVOS DE GRADO MEDIO.
MAYO 2021
PARTE CIENTÍFICA-MATEMÁTICA-TÉCNICA
MATEMÁTICAS
Duración: 1 hora.**

OBSERVACIONES: Se puede usar calculadora. Las aproximaciones decimales, cuando sean necesarias, se harán por redondeo hasta las centésimas. Los ejercicios deben estar resueltos paso a paso y con las explicaciones oportunas.

1. Entre tres hermanos deben repartirse 120 euros. El primero se lleva $\frac{7}{15}$ del total, el segundo $\frac{5}{12}$ del total y el tercero el resto. ¿Cuánto dinero se ha llevado cada uno?. (2 puntos)

2. En el folleto de publicidad de una tienda A aparece una oferta de un modelo de teléfono móvil que tiene un precio inicial de 150 € mientras que en el folleto de publicidad de otra tienda B aparece el mismo modelo a un precio inicial de 165 €. Contesta a las siguientes preguntas: (2 puntos)

A. Si la tienda A ofrece un descuento del 10% y la tienda B del 15%, ¿qué tienda ofrece el precio final más barato? (1 punto)

B. ¿Qué descuento tienen que aplicar las dos tiendas para que ambas ofrezcan el precio final del teléfono a 120 €? (1 punto)

CRITERIOS DE EVALUACIÓN Y CALIFICACIÓN

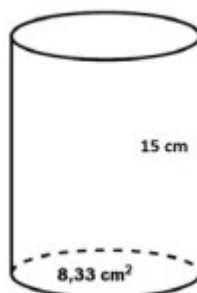
La calificación de esta parte o apartado se adaptará a lo que establece la Resolución de 23 de diciembre de 2020, de la Dirección General de Formación Profesional y Enseñanzas de Régimen Especial, por la que se convocan pruebas de acceso a los ciclos formativos de Formación Profesional (DOGV núm. 8893, 11.01.2021).

3. Relaciona cada ecuación con su solución:

Resuelve al menos dos ecuaciones para justificar tu respuesta (2 puntos)

$2x - 5 = 21 + x$	$x=5$
$\frac{35}{x} = 7$	$x=26$
$\frac{x}{3} - x + 6 = \frac{4x}{3}$	$x=3$

4. El médico le ha recetado a Gabriel un jarabe para paliar un resfriado. El tratamiento consiste en tomar una dosis diaria de 10 cm³ hasta que se termine el jarabe. El envase es un cilindro de 15 cm de alto y que tiene 8,33 cm² de área de la base. Contesta a las siguientes preguntas:
(2 puntos; 1 el apartado A y 1 el B)



CRITERIOS DE EVALUACIÓN Y CALIFICACIÓN

La calificación de esta parte o apartado se adaptará a lo que establece la Resolución de 23 de diciembre de 2020, de la Dirección General de Formación Profesional y Enseñanzas de Régimen Especial, por la que se convocan pruebas de acceso a los ciclos formativos de Formación Profesional (DOGV núm. 8893, 11.01.2021).

A. ¿Cuántos litros de jarabe contiene el cilindro?

B. ¿Cuántos días dura el tratamiento?

5. Se han recogido los litros de agua caídos por las lluvias durante los 10 primeros días del mes obteniéndose los siguientes datos:

4, 5, 5, 1, 0, 0, 12, 5, 6, 4

A. Calcula la moda, la media y la mediana (1 punto)

B. Representa un diagrama de barras que dé el dato de la lluvia caída (eje vertical) en función del número de día del mes (eje horizontal). (1 punto)

CRITERIOS DE EVALUACIÓN Y CALIFICACIÓN

La calificación de esta parte o apartado se adaptará a lo que establece la Resolución de 23 de diciembre de 2020, de la Dirección General de Formación Profesional y Enseñanzas de Régimen Especial, por la que se convocan pruebas de acceso a los ciclos formativos de Formación Profesional (DOGV núm. 8893, 11.01.2021).

**PRUEBA DE ACCESO A CICLOS FORMATIVOS DE GRADO MEDIO.
MAYO 2021
PARTE CIENTÍFICA, MATEMÁTICA Y TÉCNICA
CIENCIAS NATURALES
Duración: 45 minutos.**

OBSERVACIONES: Se puede usar calculadora. Las aproximaciones decimales, cuando sean necesarias, se harán por redondeo hasta las centésimas.

1. A. Relaciona los nutrientes de esta tabla con los alimentos de la lista, integrantes habituales en la dieta: (1 punto).

Aceite de oliva // Espárragos // Mantequilla // Pasta // Filete de cerdo

Hidratos de carbono	Fibra	Proteínas	Grasas animales	Grasas vegetales

B. Completa los huecos con las palabras dadas (1 punto):

diabetes // inmunidad // sífilis // anorexia // salmonelosis

Entre los trastornos alimentarios uno de los más graves es la

El consumo de huevos puede provocar si no se toman las precauciones necesarias.

La es una enfermedad de transmisión sexual como la gonorrea.

Las vacunas ayudan a la y nos protegen contra graves enfermedades.

Una dieta adecuada es muy importante para el control de la

2. Las frases siguientes son falsas. Modifícalas para hacerlas verdaderas. (2 puntos)

a) Las células vegetales pueden incorporar sustancias sólidas por fagocitosis.

CRITERIOS DE EVALUACIÓN Y CALIFICACIÓN

La calificación de esta parte o apartado se adaptará a lo que establece la Resolución de 23 de diciembre de 2020, de la Dirección General de Formación Profesional y Enseñanzas de Régimen Especial, por la que se convocan pruebas de acceso a los ciclos formativos de Formación Profesional (DOGV núm. 8893, 11.01.2021).

b) La fotosíntesis se realiza en los cloroplastos de las células animales.

c) La digestión celular tiene lugar en los ribosomas.

d) Las células vegetales hacen la fotosíntesis cuando hay luz solar, y respiran cuando no la hay.

e) El aparato de Golgi es el orgánulo celular que realiza la respiración celular.

3. El aparato digestivo se encarga del proceso de la digestión de los alimentos para incorporar los nutrientes a nuestro organismo.

A. Ordena los siguientes órganos del cuerpo desde que se ingiere el alimento hasta que los nutrientes llegan a su destino: (1 punto)

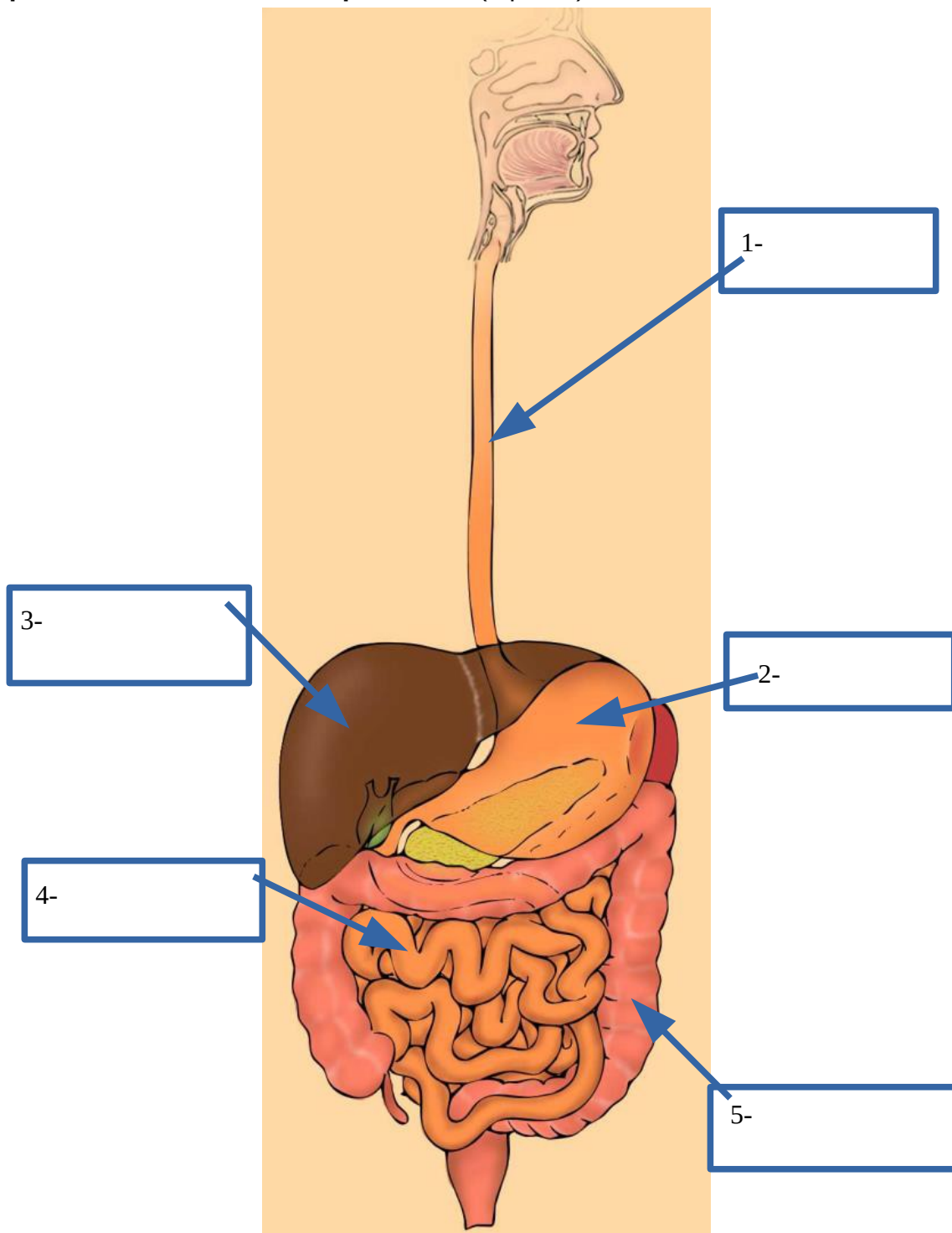
Año // Boca // Esófago // Estómago // Faringe // Intestino delgado // Intestino grueso

1	2	3	4	5	6	7

CRITERIOS DE EVALUACIÓN Y CALIFICACIÓN

La calificación de esta parte o apartado se adaptará a lo que establece la Resolución de 23 de diciembre de 2020, de la Dirección General de Formación Profesional y Enseñanzas de Régimen Especial, por la que se convocan pruebas de acceso a los ciclos formativos de Formación Profesional (DOGV núm. 8893, 11.01.2021).

B. Completa los cuadros con el nombre de la parte del aparato digestivo que señala la flecha correspondiente (1 punto):



CRITERIOS DE EVALUACIÓN Y CALIFICACIÓN

La calificación de esta parte o apartado se adaptará a lo que establece la Resolución de 23 de diciembre de 2020, de la Dirección General de Formación Profesional y Enseñanzas de Régimen Especial, por la que se convocan pruebas de acceso a los ciclos formativos de Formación Profesional (DOGV núm. 8893, 11.01.2021).

4. ¿Qué diferencia hay entre Reutilizar y Reciclar? (1 punto)

¿Sabrías decir cuál es el concepto que falta de la Regla de las 3R como propuesta didáctica para combatir la sobreexplotación de los recursos y la generación de residuos? (1 punto)

5. A. Un automóvil circula a una velocidad media de 16 m/s, ¿cuántos kilómetros recorrerá en 5 horas y media? (1 punto)

B. ¿Cuántos kilómetros hay entre dos ciudades si se sabe que hay 75 hm y 34 dam entre ellas? Elige la respuesta correcta. (1 punto)

- a) 7,84 km
- b) 0,7534 km
- c) 75,34 km
- d) 10,9 km

CRITERIOS DE EVALUACIÓN Y CALIFICACIÓN

La calificación de esta parte o apartado se adaptará a lo que establece la Resolución de 23 de diciembre de 2020, de la Dirección General de Formación Profesional y Enseñanzas de Régimen Especial, por la que se convocan pruebas de acceso a los ciclos formativos de Formación Profesional (DOGV núm. 8893, 11.01.2021).

**PRUEBA DE ACCESO A CICLOS FORMATIVOS DE GRADO MEDIO
MAYO 2021**

**PARTE CIENTÍFICO-MATEMÁTICO-TÉCNICA:
Tratamiento de la información y competencia digital
Duración: 45 minutos**

1. Describe cómo ha sido la evolución de los procesadores y de los ordenadores a lo largo del tiempo. [1 punto]

2. Entre los siguientes programas, identifica los que son sistemas operativos. [1 punto]

- a) OpenOffice Chrome
- b) Internet Explorer
- c) Windows 10
- d) Linux
- e) MS office
- f) Android

3. Respecto la memoria ROM. Elige la respuesta correcta: [1 punto]:

- a) Es una memoria que se borra si apagas el ordenador.
- b) La memoria ROM es solo de lectura, no se puede escribir en ella. Las instrucciones que contiene han sido almacenadas por el fabricante durante el proceso de fabricación.
- c) Es una memoria que puedes ampliar en cualquier momento.
- d) La memoria ROM (*Run Operation Memory*) sirve para que se ejecuten los programas y almacenamiento de datos.

4. Indica si son verdaderas (V) o falsas (F) las afirmaciones siguientes: [1 punto]

- a) Un virus informático es un programa malintencionado cuyo objetivo es alterar el funcionamiento normal de un ordenador.
- b) Un gusano informático parece un programa legítimo pero al ejecutarlo el ordenador explota.
- c) El troyano es un mensaje de correo electrónico con contenido falso o engañoso y atrayente.
- d) Un antispam está encargado de controlar las conexiones a una red.

CRITERIOS DE EVALUACIÓN Y CALIFICACIÓN

La calificación de esta parte o apartado se adaptará a lo que establece la Resolución de 23 de diciembre de 2020, de la Dirección General de Formación Profesional y Enseñanzas de Régimen Especial, por la que se convocan pruebas de acceso a los ciclos formativos de Formación Profesional (DOGV núm. 8893, 11.01.2021).

5. Relaciona las columnas y completa con la letra correspondiente. [1 punto]

1. Open Office Writer	A. Navegador
2. GIMP	B. Procesador de textos
3. Outlook Express	C. Hoja de cálculo
4. Chrome	D. Editor de imágenes
5. Microsoft excel	E. Gestor de correo

1. _____ 2. _____ 3. _____ 4. _____ 5. _____

6. Ordena de menor a mayor, según el tamaño de los archivos: [1 punto]

1 MB ; 1 kB ; 1 bit ; 1 GB ; 1 Byte

7. Completa cada definición con la palabra que le corresponde. Has de elegir entre: *Exposición; Tono sepia; Gigapíxel; Saturación; Megapíxel; Editar ; Pantalla completa; Lector de tarjeta; Recortar; Zoom* [1 punto]

<i>Es el tono marrón que adoptan las fotos antiguas y el efecto que se pone a las fotos digitales para darles un aire antiguo.</i>	
<i>La cantidad de luz con la que toma una foto. Se puede modificar una vez realizada.</i>	
<i>Unidad de medida que se utiliza para expresar el tamaño de una fotografía. Equivale a 1 millón de píxeles.</i>	
<i>Dispositivo que sirve para conectar una tarjeta de memoria al ordenador con la finalidad de descargar las imágenes que contiene.</i>	
<i>Eliminar una parte de la foto con la finalidad de encuadrarla mejor.</i>	

CRITERIOS DE EVALUACIÓN Y CALIFICACIÓN

La calificación de esta parte o apartado se adaptará a lo que establece la Resolución de 23 de diciembre de 2020, de la Dirección General de Formación Profesional y Enseñanzas de Régimen Especial, por la que se convocan pruebas de acceso a los ciclos formativos de Formación Profesional (DOGV núm. 8893, 11.01.2021).

8. Completa la tabla indicando a qué tipo de archivo corresponden las siguientes extensiones. Elige entre: vídeo, texto, audio, imagen digital, animación, presentación de contenidos, hoja de cálculo, etc. [1 punto]

extensiones	
.mp4	
.doc	
.wav	
.bmp	
.odp	

9. ¿Qué es una contraseña segura?. Indica tres características para que una contraseña sea segura. [1 punto]

10. Explica brevemente qué es y para qué sirve una copia de seguridad o *backup*. [1 punto]

CRITERIOS DE EVALUACIÓN Y CALIFICACIÓN

La calificación de esta parte o apartado se adaptará a lo que establece la Resolución de 23 de diciembre de 2020, de la Dirección General de Formación Profesional y Enseñanzas de Régimen Especial, por la que se convocan pruebas de acceso a los ciclos formativos de Formación Profesional (DOGV núm. 8893, 11.01.2021).