



Nivell Estrella (Tots els cursos)

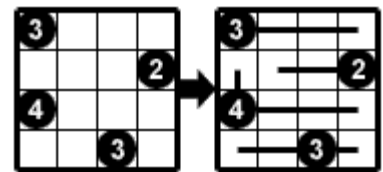
Fase 5

LLANÇA-RAIGS

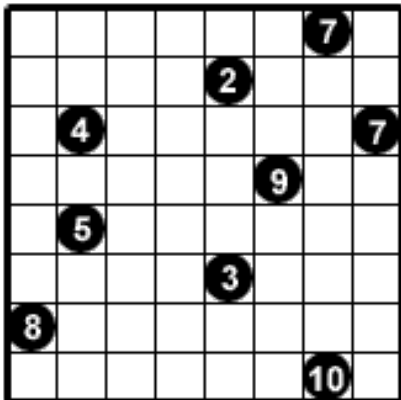


En cada tauler hi ha diverses càpsules amb un número en el seu interior. Aquestes càpsules emeten raigs en horitzontal i en vertical que travessen les caselles pel centre. Els números indiquen la quantitat de caselles que són travessades pels raigs tenint en compte que la casella ocupada per la càpsula no entra en el compte. Els raigs no es creuen ni passen per damunt d'altres càpsules i totes les caselles lliures són travessades.

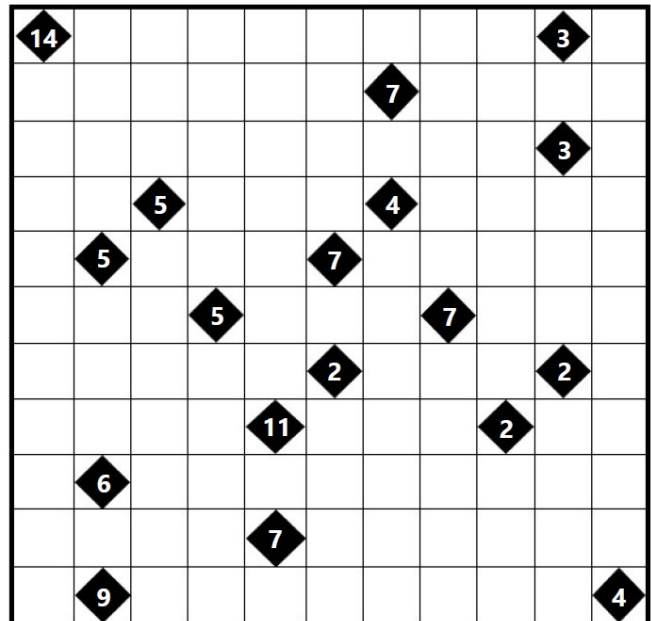
EXEMPLE



TAULER 1



TAULER 2



Recorda raonar les teues respostes i entregar-les en fulles senceres i separades.

Dipositeu les vostres solucions del problema al departament de matemàtiques.

Data límit d'entrega de solucions: **Divendres 5 de maig**