



# LLIGA MATEMÀTICA

## 2021/2022



Nivell 1 (1er i 2n d'ESO)

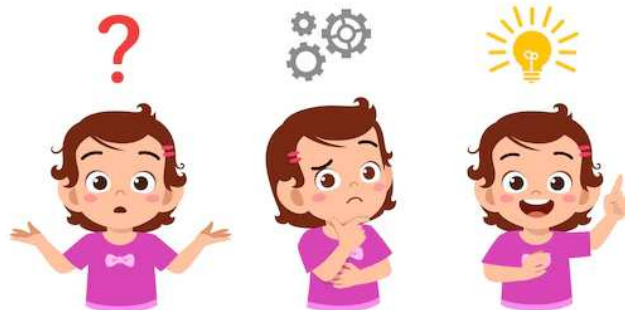
Fase 4

## POTÈNCIES DE 7

Calcula les deu primeres potències de 7.

Estudia la relació que hi ha entre la xifra en que acaba cada potència i el residu que resulta de dividir l'exponent entre 4.

Quina és l'última xifra del nombre  $7^{2013}$ ?



**Recorda que has de raonar les teues respostes i en fulls separats.**

Dipositeu les vostres solucions del problema a qualsevol professor o professora del Departament de Matemàtiques.

Data límit d'entrega de solucions: **Divendres 5 de maig**