



Grado Superior

Técnico Superior en Iluminación,
Captación y Tratamiento de Imagen

GRADO SUPERIOR

PRESENCIAL

SEMIPRESENCIAL

FP DUAL

CF GRADO SUPERIOR

Técnico Superior en Iluminación, Captación y Tratamiento de Imagen

Duración de los estudios:

2000 horas.

Requisitos de acceso:

Acceso directo:

- Estar en posesión del título de Bachillerato LOMCE modalidad BC, Bachillerato LOE modalidad BCT; de Bachillerato LOGSE modalidades BCNS o BT. De Bachillerato Experimental modalidades BCN o BTI; o haber superado las opciones A, B de COU.
- Estar en posesión del título de Bachillerato LOE /LOGSE. Haber superado el segundo curso de cualquier otra modalidad de Bachillerato Experimental. Opciones C, D de Cou o Preu superados.
- Estar en posesión del título de Técnico/a de Formación Profesional LOE /LOGSE con prioridad para quien hubiera superado algún ciclo de grado medio de la misma familia profesional a que pertenezca el ciclo a que pretendan acceder.

Acceso mediante prueba (para quienes no tengan ninguno de los requisitos anteriores):

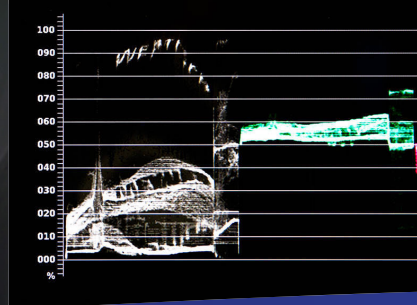
- Haber superado la prueba de acceso a ciclos formativos de grado medio (se requerirá tener, al menos, diecisiete años, cumplidos en el año de realización de la prueba).

¿Qué voy a aprender y hacer?

Este profesional ejerce su actividad en el ámbito de la captación, registro de imágenes e iluminación en productoras de cine y vídeo y en emisoras de televisión, así como en empresas dedicadas a la iluminación espectacular en toda clase de espectáculos y eventos y también en empresas dedicadas a la elaboración, generación y tratamiento digital de imágenes fotográficas.

Este profesional será capaz de:

- Planificar la captación y registro de imágenes, la iluminación y los procesos fotográficos.
- Definir y realizar la puesta en escena y la ambientación.
- Montar e instalar los equipos de iluminación.
- Verificar el correcto funcionamiento de los recursos de captación.
- Supervisar y captar la imagen en todas las modalidades de trabajo propias del medio audiovisual y fotográfico.
- Supervisar e iluminar en producciones audiovisuales y durante la función de espectáculos y eventos.
- Implementar soluciones técnicas en la toma e iluminación.
- Supervisar y realizar los procesos completos de digitalización fotográfica de imágenes, gestión del color, tratamiento digital de las imágenes y realización de fotomontajes y generación de imágenes.



¿Qué salidas profesionales tiene?

- Cámara de cine, vídeo y televisión.
- Ayudante de cámara.
- Cámara de ENG (Electronics News Gathering).
- Iluminador de televisión.
- Ayudante de iluminación.
- Responsable de iluminación en espectáculos en vivo.
- Luminotécnico de espectáculos en vivo.
- Técnico de mesas de control de iluminación en espectáculos.
- Fotógrafo.
- Retocador fotográfico digital.
- Supervisor de sistemas digitales y vectoriales de imagen.

Módulos Formativos

Primer Curso

- Planificación de cámara en audiovisuales.
- Luminotecnia.
- Control de la iluminación.
- Proyectos fotográficos.
- Tratamiento fotográfico digital.
- Grabación y edición de reportajes audiovisuales.
- Formación y orientación laboral.
- Empresa e iniciativa emprendedora.
- Inglés I.

Segundo Curso

- Toma de imagen audiovisual.
- Proyectos de iluminación.
- Toma fotográfica.
- Procesos finales fotográficos.
- Proyecto de iluminación, captación y tratamiento de imagen.
- Inglés II.
- Formación en Centros de Trabajo.

FP DUAL

Existe la posibilidad de simultanear todo el segundo curso con prácticas en empresa.

Después ¿qué puedo estudiar?

- Cursos de especialización profesional.
- Otro ciclo de Formación Profesional con la posibilidad de establecer convalidaciones de módulos profesionales de acuerdo a la normativa vigente.
- Preparación de las Pruebas de Evaluación de Bachillerato (únicamente las asignaturas troncales).
- Enseñanzas Universitarias con la posibilidad de establecer convalidaciones de acuerdo con la normativa vigente.

Plazos de Inscripción

- ➔ Presentación de solicitudes:
Mayo (consultar fechas).





Contacto :

+(34) 96 120 61 40

C/ Padre Méndez, 151
46900 Torrente,
Valencia (Spain)

☎ + (34) 96 120 61 40
✉ 46016397@gva.es

<http://marxadella.com>
<http://iesmarxadella.org>



Unión Europea
Fondo Social Europeo
El FSE invierte en tu futuro

