



ERASMUS 2023

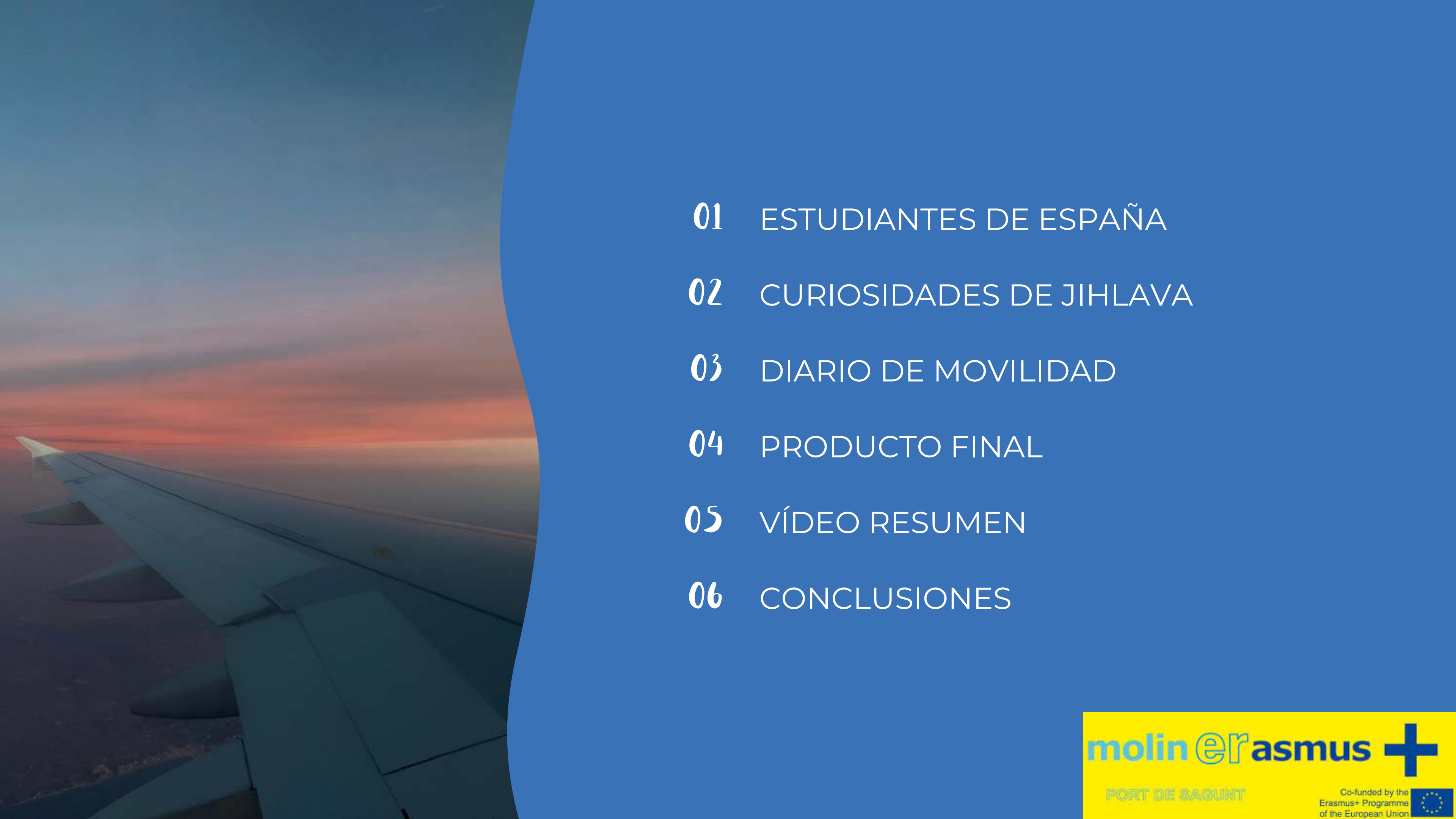
C Z E C H R E P U B L I C - S P A I N

molin@erasmus 

PORT DE SAGUNT

Co-funded by the
Erasmus+ Programme
of the European Union



- 
- 01 ESTUDIANTES DE ESPAÑA
 - 02 CURIOSIDADES DE JIHLAVA
 - 03 DIARIO DE MOVILIDAD
 - 04 PRODUCTO FINAL
 - 05 VÍDEO RESUMEN
 - 06 CONCLUSIONES

INTRODUCCIÓN

Este es un proyecto organizado por el departamento de inglés del IES María Moliner, y financiado por fondos de la unión europea. En este caso, fuimos a República checa en marzo, y los estudiantes de República Checa vinieron a España en abril.

En estas dos semanas, hemos hecho una gran cantidad de actividades durante nuestra estancia juntos, englobando turismo, actividades en la naturaleza, y actividades típicas de cada país.






DIARIO DE MOVILIDAD

DURANTE LA ESTANCIA EN
REPÚBLICA CHECA

molin@erasmus 

PORT DE BAGUNT

Co-funded by the
Erasmus+ Programme
of the European Union 



DÍA 1

VALENCIA - ZURICH - VIENA - JIHLAVA

- **07:00h-13:00h**
Vuelo desde Valencia a Viena
- **13:00h-15:00h**
Viaje en autobús desde Viena hasta Jihlava
- **15:00h - 17:00h**
Conocemos a los estudiantes de república Checa.
Actividades para conocernos en el instituto
- **16:00h - 18:00h**
Vamos a las casas de las familias para conocerlas y
nos instalamos
- **18:00**
cena en casa y descansar

molinerasmus +

PORT DE SAGUNT

Co-funded by the
Erasmus+ Programme
of the European Union

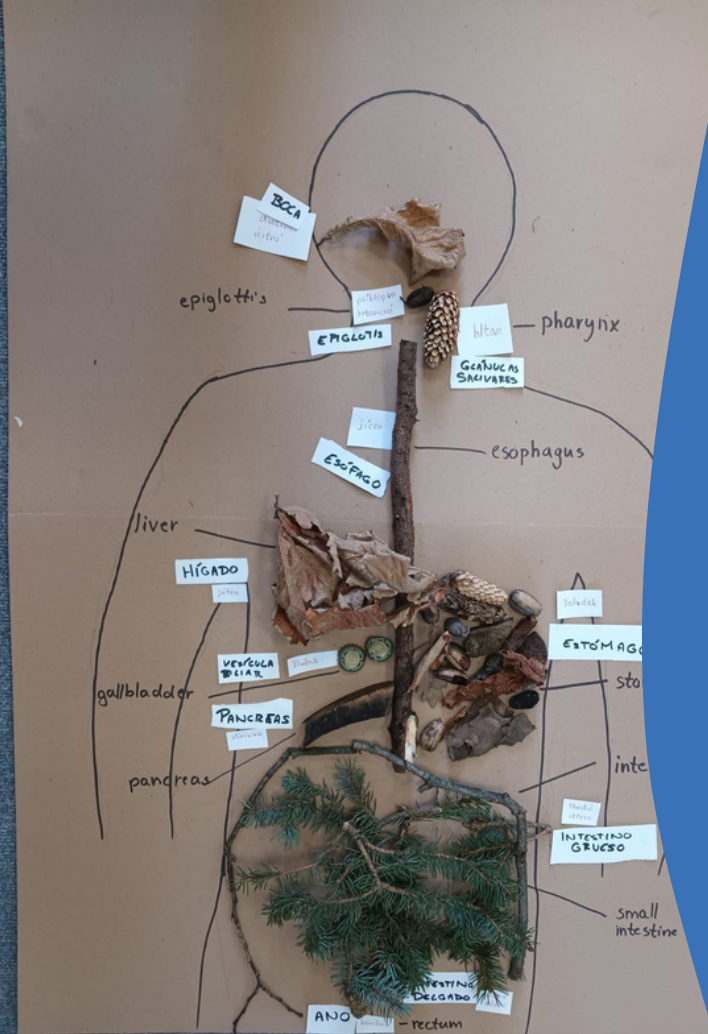


DÍA 2

JIHLAVA

- **08:00h-10:00h**
Legada al instituto, más juegos de presentación
- **10:00h-12:00h**
Clase de geografía y matemáticas, viendo datos curiosos de Jihlava y algunos problemas matemáticos
- **12:00h - 13:00h**
Paseo por Jihlava, viendo los lugares más emblemáticos del pueblo.
- **13:00h - 14:00h**
Comida en el comedor del colegio
- **14:00h**
Actividades libres por la tarde.





DÍA 3

JIHLAVA

- **08:00h-9:00h**
Llegada al instituto.
- **9:00h-13:00h**
Clase de plástica y biología, haciendo actividades con materiales del bosque y cuadros con café
- **13:00h - 14:00h**
Comida en el comedor del instituto
- **14:00h**
Tarde libre por Jihlava
- Llegada a casa



DÍA 4

PRAGA

- **08:00h**
Legada a la estación de tren en Jihlava
- **8:00h-11:00h**
Viaje en autobús hasta Praga
- **11:00h - 15:00h**
Paseo y turismo por Praga, viendo los lugares más importantes de la Capital de Chequia
- **15:00h - 17:00h**
Tiempo libre para hacer compras y pasear por el centro de la ciudad
- **17:00h**
Vuelta a Jihlava en autobús, y llegada a casa



DÍA 5

JIHLAVA - SCHOOL ACADEMY

- **08:00h-10:00h**
Llegada al instituto
- **10:00h-12:30h**
Preparación para el espectáculo de los estudiantes checos
- **12:30h - 14:00h**
espectáculo y actuaciones de los diferentes grupos de estudiantes (coro, baile, idiomas, ...)
- **14:00h - 18:00h**
Stands de comida solidarios, con comida típica española
- **18:00**
Tarde libre por Jihlava





DÍA 6

BRNO

- **08:00h**
Quedada en la estación de tren
- **8:00h-10:00h**
Viaje en bus hasta Brno
- **10:00h - 13:00h**
Actividad en la universidad de Brno: Análisis de leche
- **13:00h - 17:00h**
Tiempo libre por el centro comercial de Brno. Comida libre
- **17:00**
Vuelta a Jihlava y tiempo libre



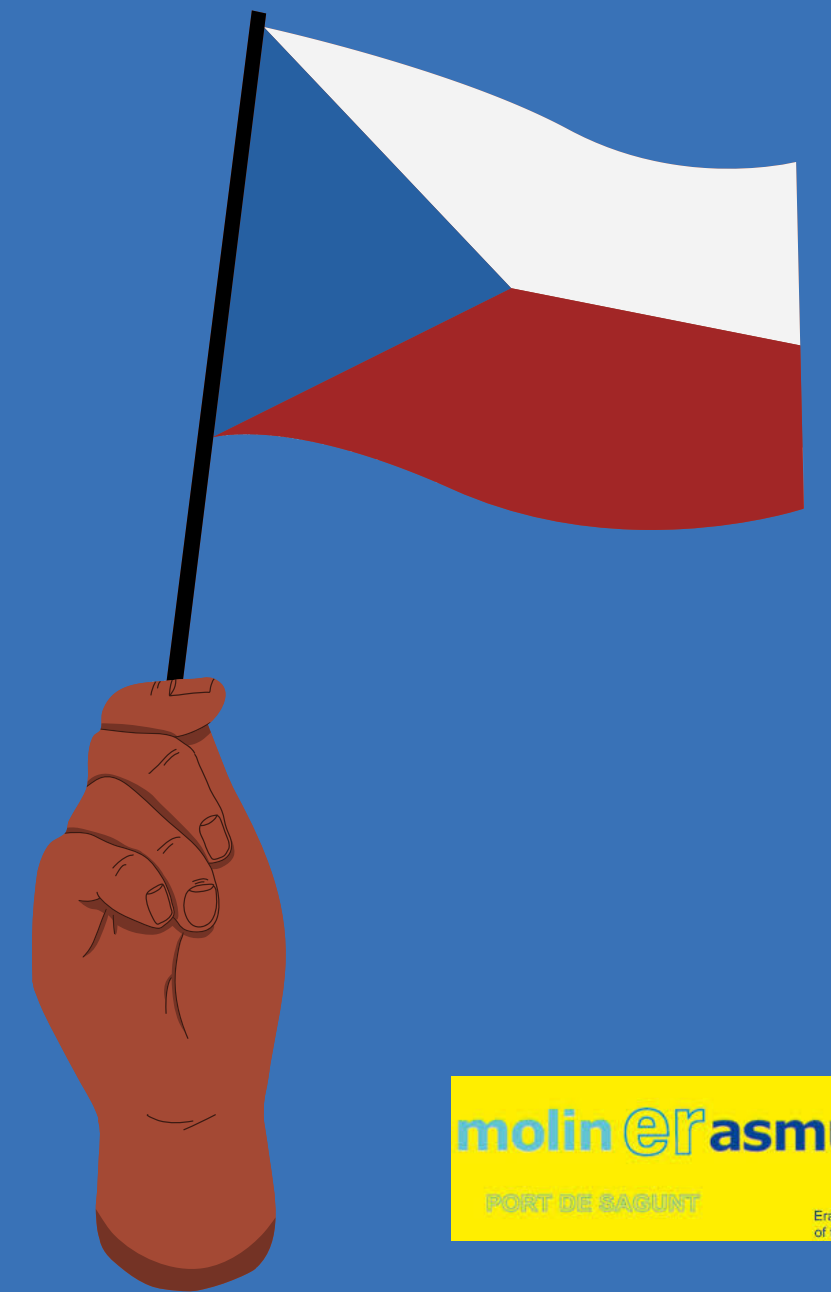
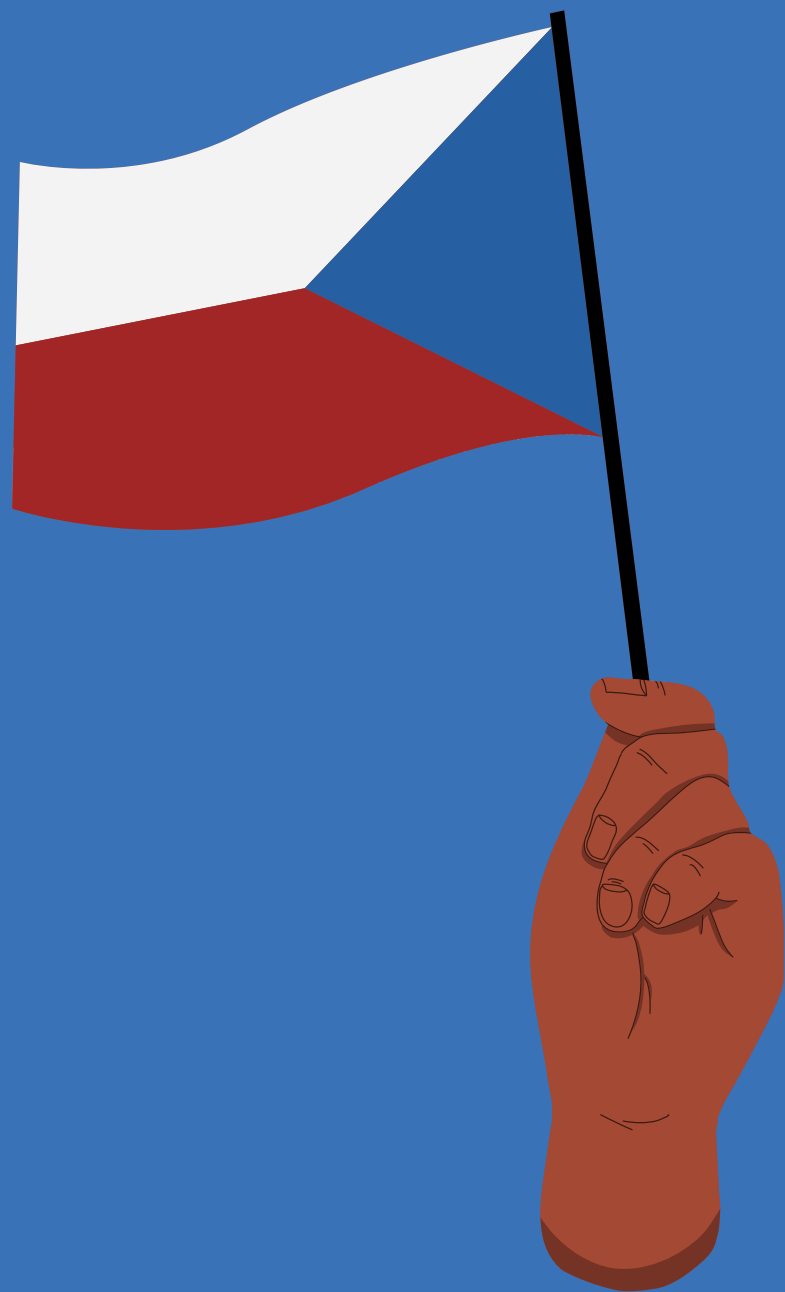
DÍA 7

JIHLAVA - VALENCIA

- **08:00h-11:00h**
Llegada al instituto y actividades de despedida
- **11:00h-12:30h**
Despedida de los alumnos de República checa
- **12:30h - 16:00h**
Viaje en bus hasta el aeropuerto de Viena
- **16:00h - 22:00h**
Vuelo Viena - Zurich - Valencia
- **22:00**
Llegada a valencia



CURIOSIDADES SOBRE JIHLAVA





POBLACIÓN

Jihlava



51.079 habitantes

Chequia



10,51 m habitantes

COMIDA TÍPICA



Goulash



Knedlíky



Česká bramboračka



Cerveza



Koleno



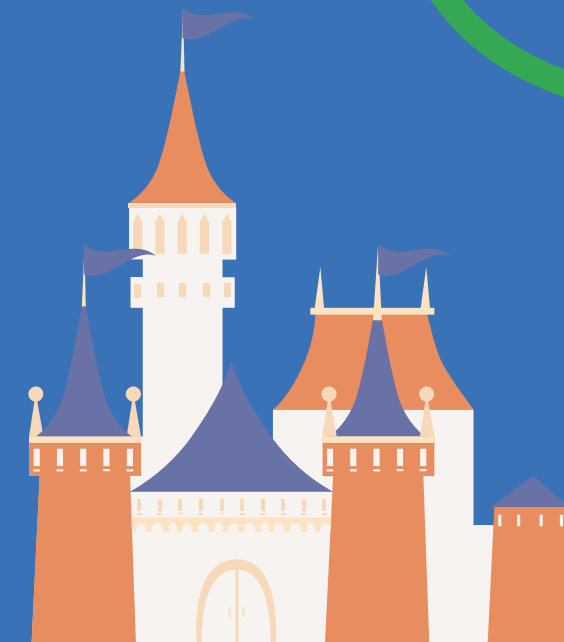
Trdelník

CURIOSIDADES GENERALES

1. La República Checa es el octavo país más seguro del mundo para vivir.

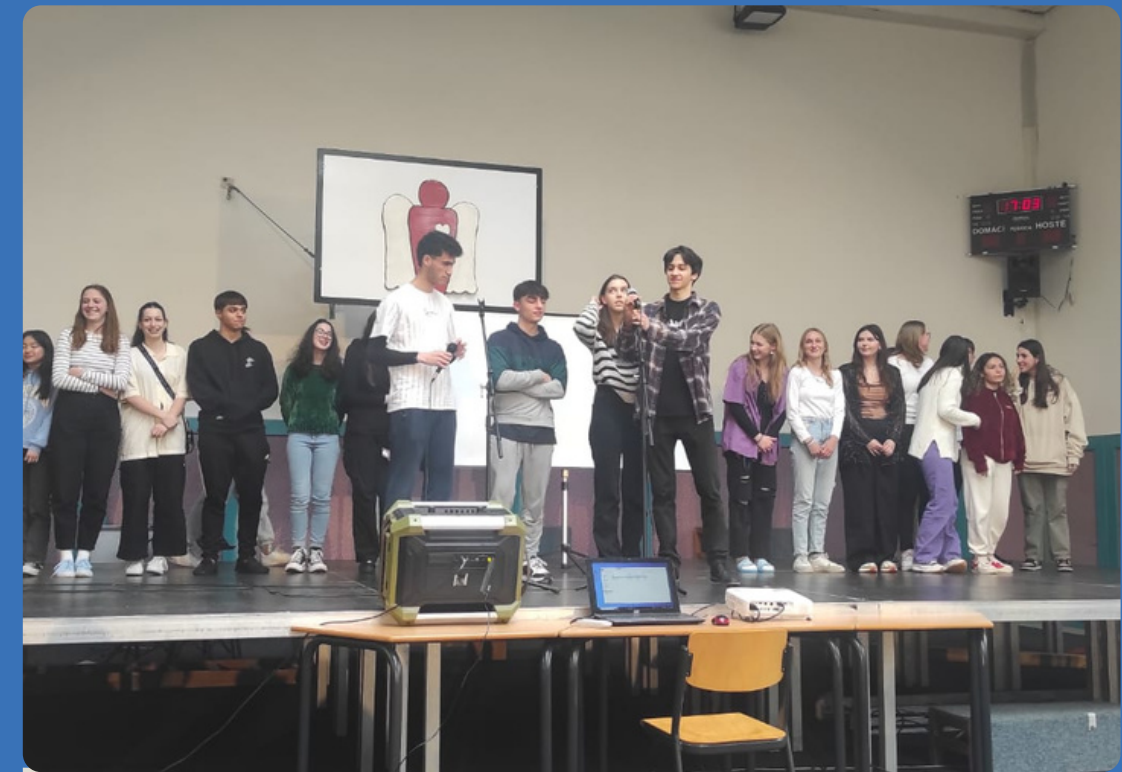


2. Tiene la mayor cantidad de castillos de Europa. Alberga más de 2000 castillos.



3. La República Checa alberga el castillo antiguo más grande del mundo, el Castillo de Praga.

PROYECTO FINAL



CONCLUSIÓN

A parte de todas la culturas , comidas... que hemos aprendido durante este Erasmus , lo que creemos mas importante han sido todas las nuevas amistades que hemos conseguido y que seguramente sean para siempre, por eso os animamos a apuntaros a esta preciosa familia Erasmus



MUCHAS GRACIAS

molinerasmus+

PORT DE SAGUNT

Co-funded by the
Erasmus+ Programme
of the European Union

